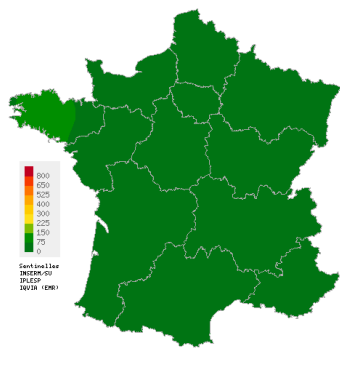
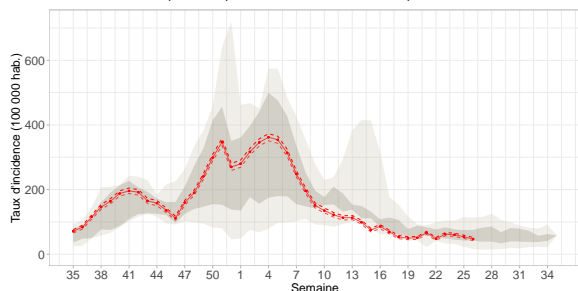


## Infection respiratoire aiguë (IRA)

Covid-19, Grippe et autres virus respiratoires  
Activité faible en médecine générale



Carte d'interpolation spatiale des taux d'incidence départementaux



Taux d'incidence national et comparaison avec les données historiques

**En France hexagonale**, la semaine dernière (2026s26), le taux d'incidence des cas d'infection respiratoire aiguë (IRA) vus en consultation de médecine générale a été estimé à **47 cas pour 100 000 habitants (IC 95% [42 ; 52])**.

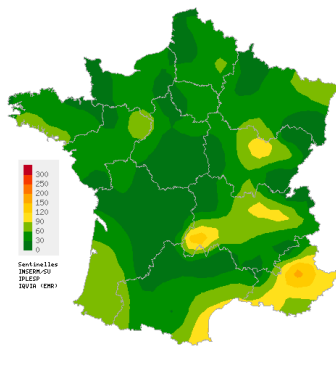
Sous réserve de la consolidation à venir des données, ce taux est en **légère diminution** par rapport à la semaine précédente et se situe à un **niveau d'activité similaire** à ceux observés habituellement en cette période (données consolidées pour 2026s25 : 54 [49 ; 59]).

*Les IRA sont dues à différents virus respiratoires comme le SARS-CoV-2 (Covid-19), les virus grippaux, ainsi qu'à d'autres virus respiratoires (VRS, rhinovirus ou métagneumovirus). La surveillance des IRA a pour objectif le suivi des épidémies dues à ces virus.*

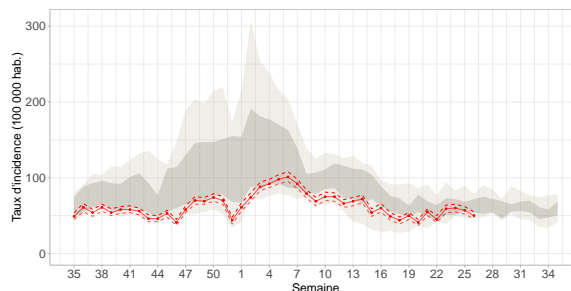
Sources des données : Sentinelles, Electronic Medical Records (EMR) IQVIA

## Diarrhée aiguë

Activité faible en médecine générale



Carte d'interpolation spatiale des taux d'incidence départementaux



Taux d'incidence national et comparaison avec les données historiques

**En France hexagonale**, la semaine dernière (2026s26), le taux d'incidence des cas de diarrhée aiguë vus en consultation de médecine générale a été estimé à **50 cas pour 100 000 habitants (IC 95% [46 ; 55])**.

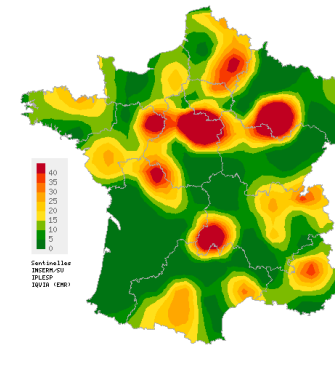
Sous réserve de la consolidation à venir des données, ce taux est en **légère diminution** par rapport à la semaine précédente et se situe à un **niveau d'activité inférieur** à ceux observés habituellement en cette période (données consolidées pour 2026s25 : 57 [52 ; 62]).

*La surveillance des diarrhées aiguës a pour objectif le suivi des épidémies de gastro-entérites.*

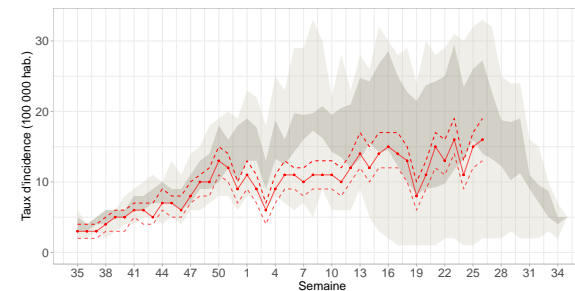
Sources des données : Sentinelles, Electronic Medical Records (EMR) IQVIA

## Varicelle

Activité faible en médecine générale



Carte d'interpolation spatiale des taux d'incidence départementaux



Taux d'incidence national et comparaison avec les données historiques

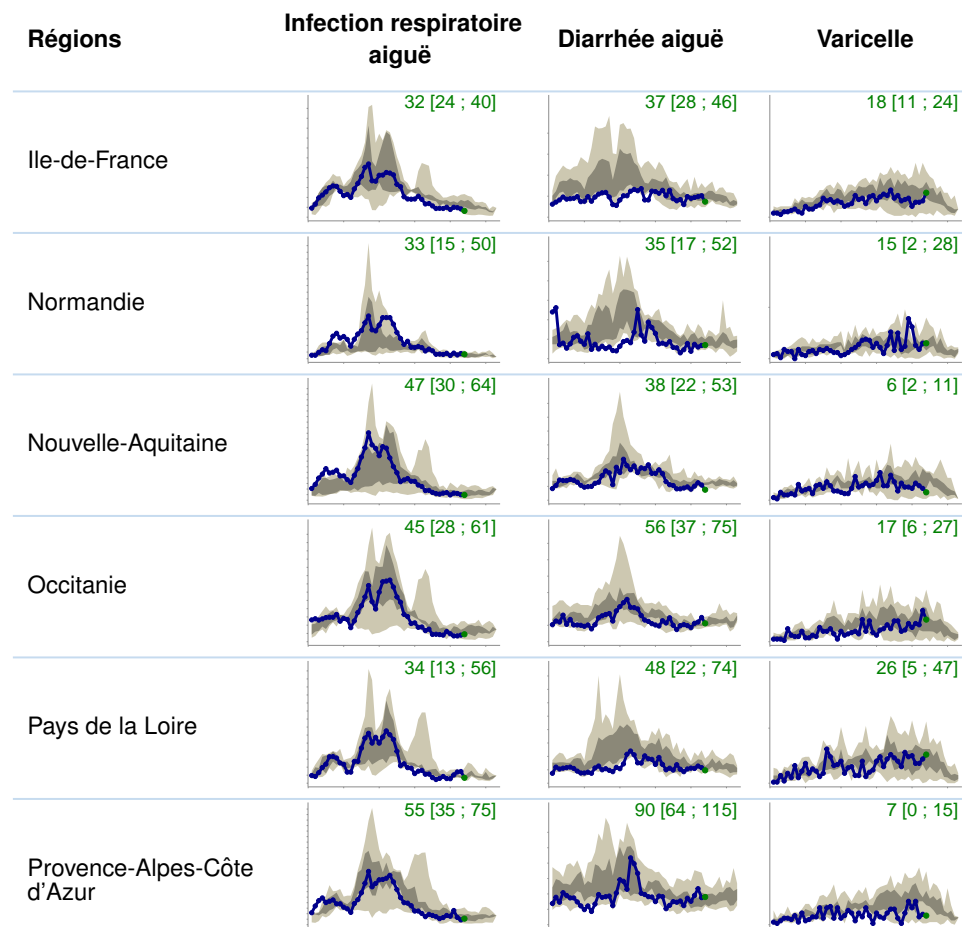
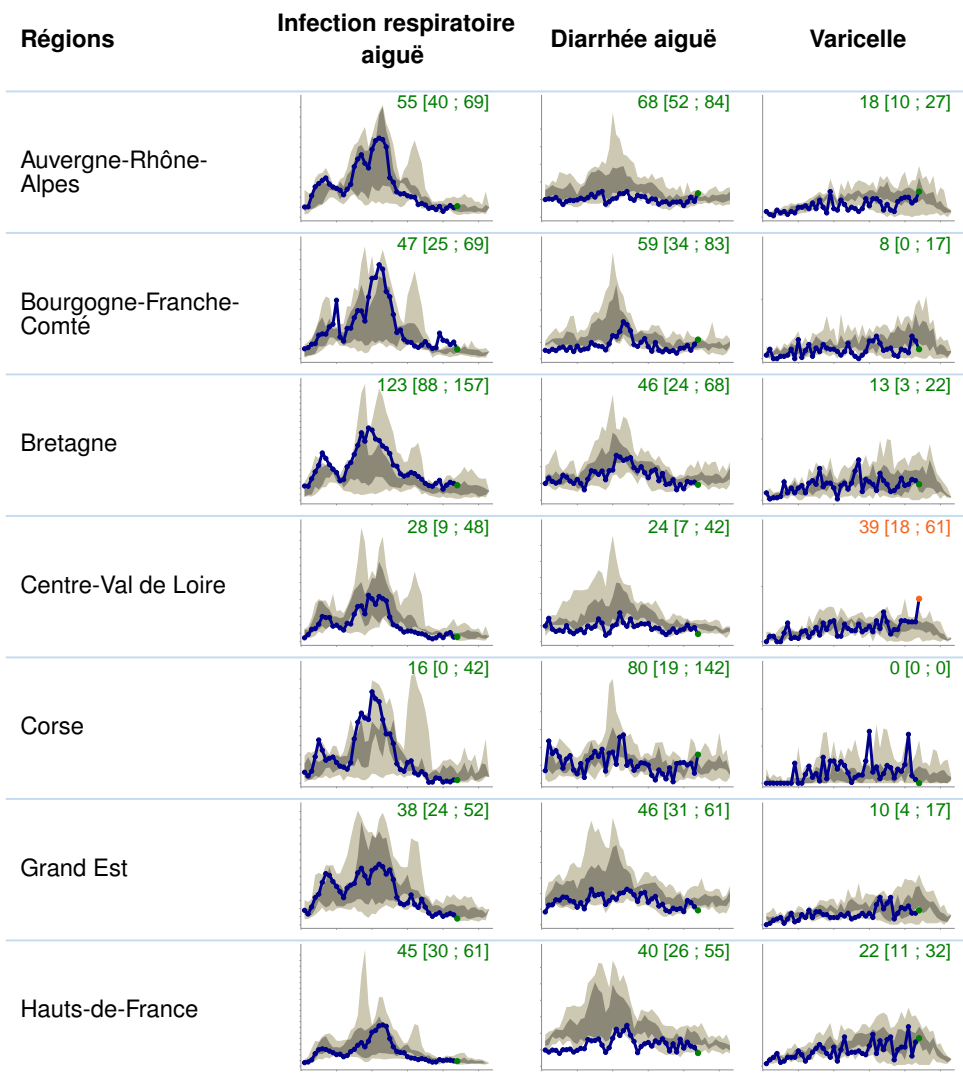
**En France hexagonale**, la semaine dernière (2026s26), le taux d'incidence des cas de varicelle vus en consultation de médecine générale a été estimé à **16 cas pour 100 000 habitants (IC 95% [13 ; 19])**.

Sous réserve de la consolidation à venir des données, ce taux est **stable** par rapport à la semaine précédente et se situe à un **niveau d'activité similaire** à ceux observés habituellement en cette période (données consolidées pour 2026s25 : 15 [12 ; 17]).

Sources des données : Sentinelles, Electronic Medical Records (EMR) IQVIA

# Taux d'incidence par région

Bulletin de surveillance épidémiologique pour la semaine 26 de l'année 2026, du 22 au 28/06/26



Sources des données : Sentinelles et EMR (Electronic Medical Records) IQVIA

**Niveaux d'activité**  
■ **Activité faible**  
■ **Activité modérée**  
■ **Activité forte**

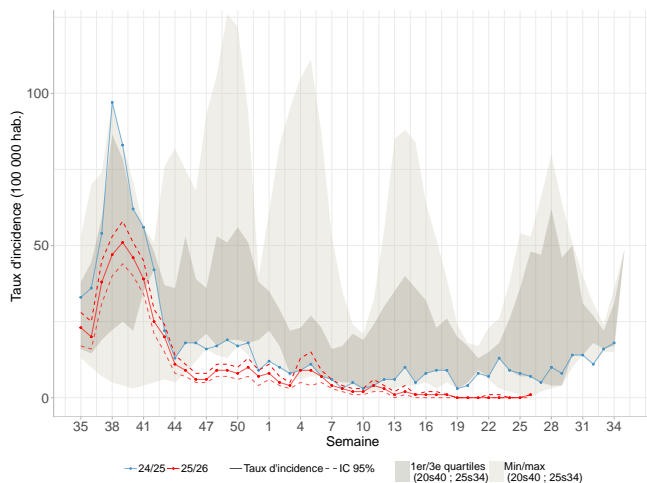
Pour les trois indicateurs, la courbe bleue correspond à l'évolution du taux d'incidence pour 100 000 habitants de l'année en cours. La distribution des taux d'incidence hebdomadaires des années précédentes est présentée en grisé avec les quartiles et les valeurs minimales/maximales.

Cette représentation permet de comparer les tendances actuelles avec les données historiques.

La valeur du dernier point et son intervalle de confiance sont indiqués en haut de chaque graphique. La couleur indique le niveau d'activité correspondant. Les échelles utilisées sont différentes selon les indicateurs.

## Taux d'incidence des cas de Covid-19

Activité stable et à un niveau faible



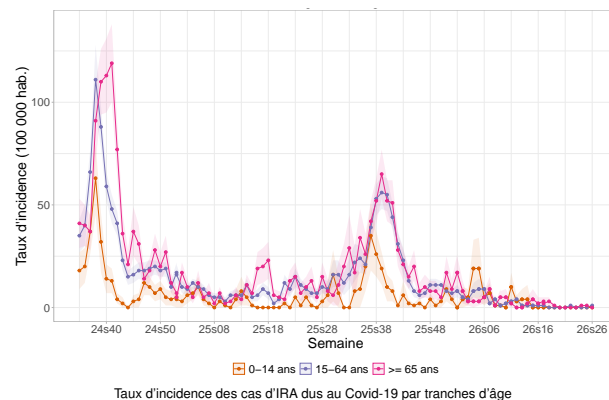
La semaine dernière (2026s26), le taux d'incidence des cas de **Covid-19** vus en médecine générale parmi les patients consultant pour une IRA a été estimé à **0 cas pour 100 000 habitants** (IC 95% [0 ; 1]), soit 322 [0 ; 826] nouveaux cas.

Sous réserve de la consolidation à venir des données, ce taux est **stable** par rapport à celui de la semaine précédente (données consolidées pour 2026s25 : 0).

Source des données : Sentinelles

## Taux d'incidence des cas de Covid-19

par tranches d'âge



La semaine dernière (2026s26), les taux d'incidence des cas de **Covid-19** vus en médecine générale parmi les patients consultant pour une IRA étaient estimés à :

- **0-14 ans** : 0 cas pour 100 000 habitants (données consolidées pour 2026s25 : 0) ;
- **15-64 ans** : 1 cas pour 100 000 habitants (IC 95% [0 ; 2]) (données consolidées pour 2026s25 : 0) ;
- **65 ans et plus** : 0 cas pour 100 000 habitants (données consolidées pour 2026s25 : 0 [0 ; 1]).

Sous réserve de la consolidation à venir des données, ces taux sont **stables dans toutes les tranches d'âge** par rapport à ceux de la semaine précédente.

Source des données : Sentinelles

## En conclusion

La semaine dernière (2026s26), sous réserve de la consolidation à venir des données, l'incidence des cas de **Covid-19** vus en médecine générale parmi les patients consultant pour une IRA était **stable** par rapport aux semaines précédentes.

L'activité du Covid-19 se situe à de **très faibles niveaux depuis plusieurs mois**, les plus faibles observés depuis 2020. Les taux d'incidence sont inférieurs ou égaux à 10 cas pour 100 000 habitants depuis début novembre 2025, et sont estimés à 0 cas pour 100 000 habitants depuis début mai 2026 (pour la 8<sup>ème</sup> semaine consécutive).

*Le nombre de cas de Covid-19 décrits étant très réduit, nous ne sommes pas en mesure de publier une description pertinente de ces cas.*

## Organisation de la surveillance

Sous l'égide de Santé publique France, la surveillance épidémiologique en soins primaires en France hexagonale évolue vers la mise en commun et l'analyse conjointe de données provenant de diverses sources.

Les données de surveillance publiées dans ce bulletin proviennent :

- des médecins généralistes et pédiatres du **réseau Sentinelles** (Institut Pierre Louis d'Epidémiologie et de Santé Publique (Iplesp), Sorbonne Université, Inserm) ;
- des médecins généralistes de l'entrepôt de données Electronic Medical Records (EMR) de la société **IQVIA** ;
- des médecins généralistes des associations **SOS Médecins** d'Ajaccio, Dijon, Limoges, Nantes, Orléans et St-Quentin ;
- de médecins généralistes partenaires des départements de médecine générale des Universités de **Rouen** (DUMG), **Côte d'Azur** (DERMG) et **Strasbourg** (DMG-FT).

Les analyses virologiques pour les infections respiratoires ont été réalisées par les équipes du centre national de référence (CNR) des virus des infections respiratoires (Hospices Civils de Lyon et Institut Pasteur) et de l'Université de Corse Pasquale Paoli.

La mise en commun de ces données multi-sources permet de fournir des estimations d'une meilleure précision et à une échelle géographique plus fine, tout en limitant la consolidation d'une semaine à l'autre. Pour en savoir plus : consultez notre page dédiée à la [surveillance commune en soins primaires](#) .

## Informations et contacts

Responsable de publication : **Réseau Sentinelles**

Pour retrouver l'ensemble des bulletins Sentinelles hebdomadaires publiés ou vous abonner au bulletin hebdomadaire et le recevoir chaque semaine par email, consultez [la page de notre bulletin](#) .

Vous pouvez retrouver plus d'informations sur le site Sentinelles ( <https://sentiweb.fr/> ) et notamment sur :

- l'organisation de la surveillance ;
- les méthodes statistiques utilisées ;
- les partenariats.

## NOUS CONTACTER

☎ 06 64 84 66 62

✉ [sentinelles@upmc.fr](mailto:sentinelles@upmc.fr)

📍 IPLESP UMR-S 1136  
Faculté de Santé Sorbonne Université  
Site Saint-Antoine, BC 2908  
27, rue Chaligny  
75571 Paris Cedex 12

## Partenaires et tutelles

### Partenaires

Sentinelles IQVIA



### Tutelles du réseau Sentinelles



## MÉDECIN GÉNÉRALISTE OU PÉDIATRE LIBÉRAL ?



Venez participer à la recherche et à la veille sanitaire en soins primaires en rejoignant le réseau Sentinelles ([devenir médecin Sentinelles](#)) !

## IL EXISTE ÉGALEMENT UNE SURVEILLANCE EN POPULATION GÉNÉRALE

**grippe  
covid net**

Rejoignez la cohorte participative pour la surveillance des épidémies de grippe et de Covid-19 en vous inscrivant sur <https://www.grippenet.fr>

Pas besoin d'être un(e) professionnel(le) de santé pour participer !