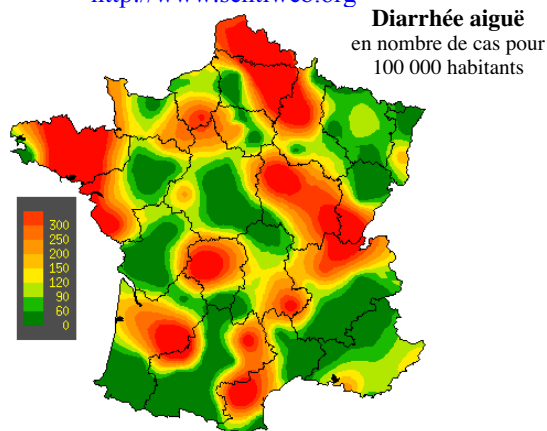
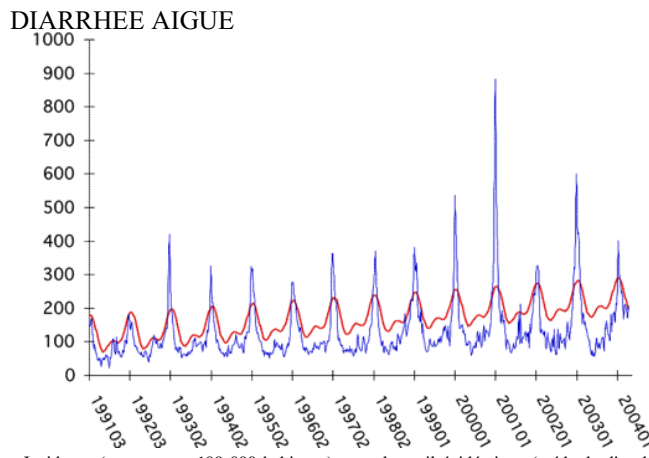
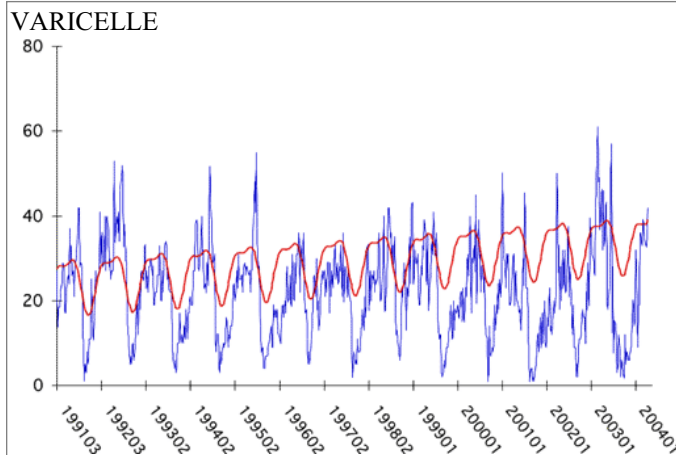


les cartes actualisées sont consultables sur sentiweb :  
<http://www.sentiweb.org>



Cartes d'interpolation spatiale des données (niveaux d'intensité, en cas pour 100 000 habitants). L'interpolation se fait sur la base des incidences départementales.



Incidence (en cas pour 100 000 habitants), avec le seuil épidémique (méthode dite du "serpent" de Serfling). Les estimations sont obtenues par un modèle de régression périodique appliqué aux observations passées.

Pour la semaine n° 15 du 5 au 11 avril 2004, le réseau *SENTINELLES* a observé la situation suivante :

**VARICELLE**  
**Activité épidémique**

L'incidence hebdomadaire de la varicelle a été de 42 cas pour 100 000 habitants, au-dessus du seuil épidémique (39 cas pour 100 000 habitants).  
En France métropolitaine, 7 régions ont présenté une activité supérieure au seuil épidémique : PACA (93), Alsace (91 cas pour 100 000 habitants), Bourgogne (83), Bretagne (65), Nord-Pas-De-Calais (64), Centre (40), Ile-de-France (39).

**DIARRHÉE AIGUE**  
**Activité élevée de saison**

L'incidence hebdomadaire de la diarrhée aiguë a été de 209 cas pour 100 000 habitants, légèrement au-dessus du seuil épidémique (197 cas pour 100 000 habitants).  
En France métropolitaine, 4 régions ont présenté une activité supérieure au seuil épidémique : Nord-Pas-De-Calais (469 cas pour 100 000 habitants), Bretagne (313), Limousin (303) et Bourgogne (256).

**GRIPPE CLINIQUE**  
**Faible activité**

L'incidence hebdomadaire de la grippe a été de 18 cas pour 100 000 habitants, en-dessous du seuil épidémique (98 cas pour 100 000 habitants).  
En France métropolitaine, seule la région Alsace (100 cas pour 100 000 habitants) a présenté une activité supérieure au seuil épidémique.

**Y.Dorléans, A.Garcia, T. Blanchon et A.Flahault**

**STATISTIQUES , SUR LES  
3 DERNIERES SEMAINES ,  
FRANCE MÉTROPOLITAINE ,  
REDRESSÉES PAR RÉGION ,  
EN NOMBRE DE CAS POUR  
100 000 HABITANTS .**

MALADIE	2004 - 15 (résultats non consolidés)					2004 -14					2004 - 13				
	incid.	( inf. sup.)	min.	max.	incid.	(inf. sup.)	min.	max.	incid.	( inf. sup.)	min.	Max.			
HOSPITALI	69	51	87	0	51	60	46	74	0	51	57	44	70	0	57
GRIPPE	18	8	28	12	313	23	15	31	8	547	12	6	18	6	511
DIARRHEE	209	173	245	44	127	171	148	195	48	147	182	158	206	47	141
ROUGEOLE	1	0	4	0	31	1	0	3	0	30	0	0	1	0	23
TEST_VHC	2	0	5	2	12	1	0	3	3	10	1	0	3	2	11
VARICELLE	42	25	60	19	46	37	26	48	21	39	33	23	43	17	50
ASTHME	25	13	37	15	15	19	11	27	14	14	18	12	25	14	14
URETRITE	1	0	3	0	16	1	0	2	0	16	0	0	1	1	10
HEPATITES	0	0	0	0	10	0	0	0	0	16	0	0	0	0	13

**STATISTIQUES RÉGIONALES  
SUR LA DERNIERE SEMAINE ,  
REDRESSÉES PAR DÉPARTEMENT  
EN NOMBRE DE CAS POUR  
100 000 HABITANTS .**

LÉGENDES

-----

INCID. --> INCIDENCE

INF.--> BORNE INFÉRIEURE  
DE L'INTERVALLE DE  
CONFIANCE

SUP.--> BORNE SUPÉRIEURE  
DE L'INTERVALLE DE  
CONFIANCE

MIN. --> VALEUR MINIMUM  
POUR LA SEMAINE DE  
RÉFÉRENCE DEPUIS 1984

MAX. --> VALEUR MAXIMUM  
POUR LA SEMAINE DE  
RÉFÉRENCE DEPUIS 1984

\*\* --> RÉSULTATS  
NON INTERPRÉTABLES

RÉGION	GRIPPE					DIARRHÉE					ROUGEOLE					TEST VHC				
	incid.	(inf. sup.)	min.	max.	incid.	(inf. sup.)	min.	max.	incid.	(inf. sup.)	min.	max.	incid.	(inf. sup.)	min.	max.				
ALSACE	100	87	113	0	518	64	17	111	0	293	0	0	4	0	22	0	0	4	0	27
AQUITAINE	0	0	13	0	207	164	120	209	0	183	0	0	4	0	77	0	0	4	0	6
AUVERGNE	0	0	25	0	212	104	16	193	0	503	0	0	7	0	41	0	0	8	0	12
BASSE-NORMANDIE	0	0	20	0	168	73	2	144	0	197	0	0	6	0	39	0	0	6	0	32
BOURGOGNE	29	8	50	0	437	256	183	329	0	132	29	23	35	0	45	0	0	6	0	0
BRETAGNE	0	0	11	5	379	313	273	353	0	297	0	0	3	0	13	0	0	4	0	25
CENTRE	0	0	17	0	464	67	9	125	0	107	0	0	5	0	40	0	0	5	0	0
CHAMPAGNE-ARDENNE	0	0	25	0	455	190	103	277	0	108	0	0	7	0	65	0	0	8	0	0
CORSE	0	0	90	0	168	0	0	317	0	55	0	0	26	0	38	0	0	28	0	0
FRANCHE-COMTE	0	0	30	0	356	124	20	228	0	380	0	0	9	0	73	0	0	9	0	4
HAUTE-NORMANDIE	0	0	13	0	444	170	124	216	0	256	0	0	4	0	5	0	0	4	0	0
ILE-DE-FRANCE	20	16	24	0	251	102	87	117	0	85	0	0	1	0	17	0	0	1	0	4
LANGUEDOC-ROUSSILLON	0	0	16	0	281	73	17	129	0	168	0	0	5	0	62	0	0	5	0	23
LIMOUSIN	31	0	72	0	585	303	160	446	0	406	0	0	12	0	16	0	0	13	0	0
LORRAINE	0	0	14	0	336	61	10	112	0	152	0	0	4	0	40	0	0	5	0	16
MIDI-PYRENEES	10	0	28	0	453	41	0	105	0	87	0	0	5	0	40	0	0	6	0	0
NORD-PAS-DE-CALAIS	64	58	70	0	282	469	448	490	0	202	0	0	2	0	46	0	0	2	0	28
PAYS-DE-LA-LOIRE	0	0	11	0	668	121	81	161	0	172	0	0	3	0	56	0	0	4	0	0
PICARDIE	0	0	16	0	438	166	112	220	0	231	0	0	4	0	44	0	0	5	0	5
POITOU-CHARENTES	0	0	20	0	249	0	0	71	0	147	0	0	6	0	40	0	0	6	0	0
PACA	5	0	14	0	349	115	83	147	0	189	0	0	3	0	24	6	3	9	0	71
RHONE-ALPES	19	11	27	3	322	138	109	167	0	139	0	0	2	0	27	0	0	3	0	13

RÉGION	VARICELLE					ASTHME					URÉTRITE					HÉPATITES				
	incid.	(inf. sup.)	min.	max.	incid.	(inf. sup.)	min.	max.	incid.	(inf. sup.)	min.	max.	incid.	(inf. sup.)	min.	max.				
ALSACE	91	68	114	0	86	38	23	53	0	19	0	0	3	0	88	0	0	0	0	14
AQUITAINE	0	0	22	0	103	28	14	42	0	11	0	0	3	0	15	0	0	0	0	20
AUVERGNE	0	0	43	0	74	0	0	29	0	0	0	0	6	0	6	0	0	0	0	14
BASSE-NORMANDIE	24	0	58	0	74	0	0	23	0	0	0	0	4	0	6	0	0	0	0	32
BOURGOGNE	83	48	118	0	85	36	13	59	0	0	0	0	5	0	15	0	0	0	0	15
BRETAGNE	65	46	84	0	112	0	0	13	0	7	0	0	3	0	3	0	0	0	0	21
CENTRE	40	12	68	0	59	0	0	19	0	0	0	0	4	0	13	0	0	0	0	28
CHAMPAGNE-ARDENNE	35	0	77	0	115	50	22	78	0	0	0	0	5	0	6	0	0	0	0	31
CORSE	0	0	153	0	70	0	0	102	0	0	0	0	20	0	0	0	0	0	0	0
FRANCHE-COMTE	0	0	51	0	93	0	0	34	0	0	0	0	7	0	45	0	0	0	0	82
HAUTE-NORMANDIE	20	0	42	0	96	0	0	15	0	0	0	0	3	0	12	0	0	0	0	13
ILE-DE-FRANCE	39	32	46	0	58	13	8	18	0	0	0	0	1	0	21	0	0	0	0	12
LANGUEDOC-ROUSSILLON	3	0	30	0	336	0	0	18	0	37	0	0	4	0	12	0	0	0	0	16
LIMOUSIN	0	0	69	0	205	0	0	46	0	0	0	0	9	0	59	0	0	0	0	28
LORRAINE	22	0	47	0	80	8	0	24	0	3	0	0	3	0	9	0	0	0	0	7
MIDI-PYRENEES	0	0	31	0	97	0	0	21	0	36	0	0	4	0	61	0	0	0	0	25
NORD-PAS-DE-CALAIS	64	54	74	0	135	64	57	71	0	30	0	0	1	0	64	0	0	0	0	28
PAYS-DE-LA-LOIRE	21	2	40	0	38	0	0	13	0	0	0	0	3	0	9	0	0	0	0	9
PICARDIE	0	0	26	0	83	80	62	98	0	24	0	0	3	0	8	0	0	0	0	26
POITOU-CHARENTES	0	0	34	0	44	18	0	41	0	0	0	0	4	0	5	0	0	0	0	12
PACA	93	78	108	0	59	19	9	29	0	28	10	8	12	0	60	0	0	0	0	25
RHONE-ALPES	26	12	40	0	47	33	24	42	0	20	0	0	2	0	12	0	0	0	0	9