

Bulletin du réseau Sentinelles du 08/08/18, n° 2018s31 (données du 30/07 au 05/08/18)

DIARRHÉE AIGUË

Activité modérée en médecine générale

En France métropolitaine, la semaine dernière (2018s31), le taux d'incidence des cas de diarrhée aiguë vus en consultation de médecine générale a été estimé à 87 cas pour 100 000 habitants (IC 95% [70 ; 104]), en dessous du seuil épidémique (104 cas pour 100 000 habitants) [1].

Au niveau régional, les taux d'incidence les plus élevés ont été observés en : Provence-Alpes-Côte d'Azur (211 cas pour 100 000 habitants, IC 95% [72 ; 350]), Ile-de-France (163, IC 95% [7 ; 319]) et Occitanie (126, IC 95% [63 ; 189]).*

[Plus d'information sur la surveillance Sentinelles de la diarrhée aiguë](#)

VARICELLE

Activité faible en médecine générale

En France métropolitaine, la semaine dernière (2018s31), le taux d'incidence des cas de varicelle vus en consultation de médecine générale a été estimé à 11 cas pour 100 000 habitants (IC 95% [5 ; 17]).

Aucun foyer régional d'activité notable n'a été observé.*

[Plus d'information sur la surveillance Sentinelles de la varicelle](#)

SYNDROMES GRIPPAUX

Activité faible en médecine générale

En France métropolitaine, la semaine dernière (2018s31), le taux d'incidence des cas de syndromes grippaux vus en consultation de médecine générale a été estimé à 4 cas pour 100 000 habitants (IC 95% [0 ; 8]).

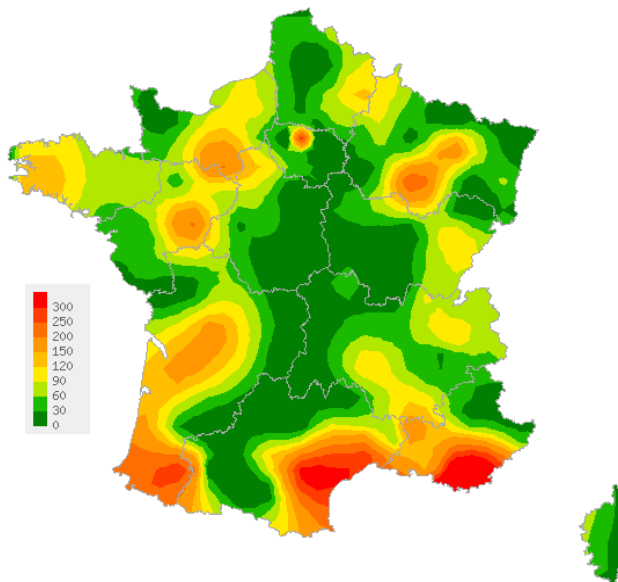
Au niveau régional, les taux d'incidence les plus élevés ont été observés en : Corse (27 cas pour 100 000 habitants, IC 95% [0 ; 76]) et Bretagne (23, IC 95% [0 ; 56]).*

[Plus d'information sur la surveillance Sentinelles des syndromes grippaux](#)

[Plus d'information sur les méthodes statistiques utilisées par le réseau Sentinelles](#)

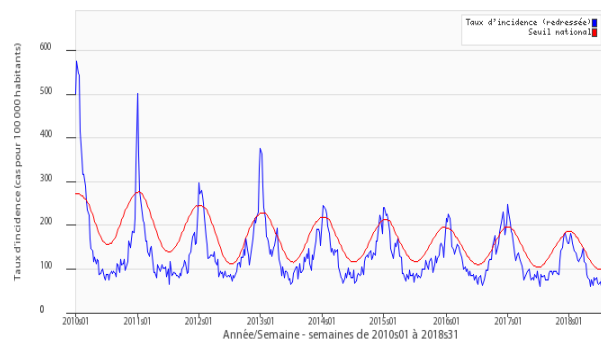
* Les données régionales complètes sont présentées à la fin du bulletin
[1] Costagliola D, et al. A routine tool for detection and assessment of epidemics of influenza-like syndromes in France. *Am J Public Health.* 1991;81(1):97-9.

DIARRHÉE AIGUË



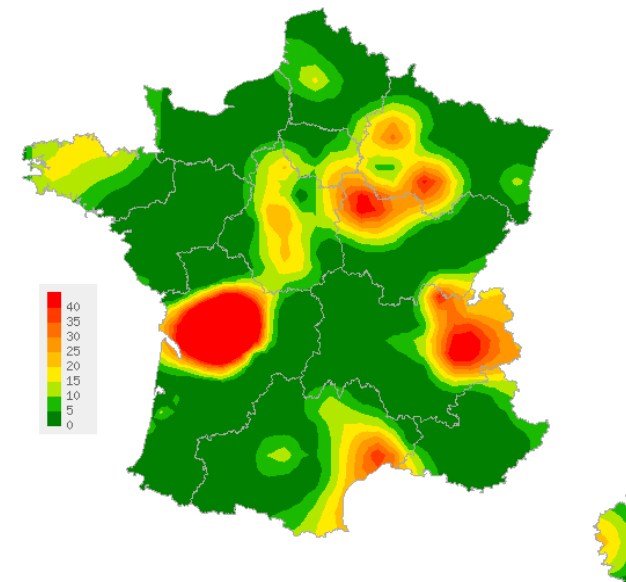
Carte d'interpolation spatiale des taux d'incidence départementaux (pour 100 000 habitants), Diarrhée aiguë, médecins généralistes Sentinelles, 2018s31
Cartes consultables sur <http://www.sentiweb.fr>

Réseau Sentinelles, Diarrhée aiguë, France métropolitaine



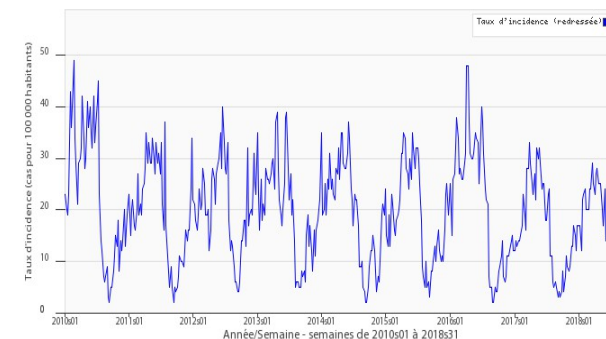
Taux d'incidence national en bleu, seuil épidémique en rouge, obtenu par un modèle de régression périodique [1], (pour 100 000 habitants), Diarrhée aiguë, médecins généralistes Sentinelles

VARICELLE



Carte d'interpolation spatiale des taux d'incidence départementaux (pour 100 000 habitants), Varicelle, médecins généralistes Sentinelles, 2018s31
Cartes consultables sur <http://www.sentiweb.fr>

Réseau Sentinelles, Varicelle, France métropolitaine



Taux d'incidence national en bleu, (pour 100 000 habitants), Varicelle, médecins généralistes Sentinelles

Taux d'incidence nationaux (pour 100 000 habitants) sur les 3 dernières semaines	2018s31 (non consolidé)	2018s30	2018s29
	Estimation du taux d'incidence [Intervalle de confiance à 95%]	Estimation du taux d'incidence [Intervalle de confiance à 95%]	Estimation du taux d'incidence [Intervalle de confiance à 95%]
SYNDROMES GRIPPAUX	4 [0 ; 8]	3 [0 ; 6]	3 [0 ; 6]
DIARRHÉE AIGUE	87 [70 ; 104]	80 [66 ; 94]	82 [68 ; 96]
VARICELLE	11 [5 ; 17]	14 [9 ; 19]	13 [8 ; 18]

Tableau 1 : Estimation des taux d'incidence* et intervalles de confiance à 95%, pour chaque indicateur, en France métropolitaine, sur les 3 dernières semaines.

Taux d'incidence régionaux pour la semaine 2018s31 (pour 100 000 habitants)	SYNDROMES GRIPPAUX	DIARRHÉE AIGUE	VARICELLE
	Estimation du taux d'incidence [Intervalle de confiance à 95%]	Estimation du taux d'incidence [Intervalle de confiance à 95%]	Estimation du taux d'incidence [Intervalle de confiance à 95%]
Auvergne-Rhône-Alpes	0 [0 ; 0]	57 [23 ; 91]	17 [0 ; 37]
Bourgogne-Franche-Comté	0 [0 ; 0]	41 [0 ; 83]	7 [0 ; 20]
Bretagne	23 [0 ; 56]	94 [16 ; 172]	7 [0 ; 22]
Centre-Val de Loire	0 [0 ; 0]	33 [3 ; 63]	10 [0 ; 25]
Corse	27 [0 ; 76]	49 [0 ; 111]	12 [0 ; 44]
Grand Est	0 [0 ; 0]	62 [30 ; 94]	7 [0 ; 18]
Hauts-de-France	0 [0 ; 0]	49 [0 ; 113]	2 [0 ; 8]
Ile-de-France	3 [0 ; 7]	163 [7 ; 319]	2 [0 ; 6]
Normandie	3 [0 ; 14]	95 [0 ; 202]	0 [0 ; 0]
Nouvelle-Aquitaine	0 [0 ; 0]	110 [38 ; 182]	11 [0 ; 26]
Occitanie	0 [0 ; 0]	126 [63 ; 189]	15 [0 ; 37]
Pays de la Loire	0 [0 ; 0]	87 [19 ; 155]	0 [0 ; 0]
Provence-Alpes-Côte d'Azur	3 [0 ; 11]	211 [72 ; 350]	1 [0 ; 6]

Tableau 2 : Estimation des taux d'incidence* et intervalles de confiance à 95%, pour chaque indicateur, pour chaque région, pour la semaine 2018s31.

* Les taux d'incidence sont calculés sur l'activité des médecins généralistes.

Réseau Sentinelles
Inserm - Sorbonne Université UMR-S 1136
Institut Pierre Louis d'Epidémiologie et de Santé Publique (IPLESP)
Sorbonne-Université, site Saint-Antoine
27, rue Chaligny / 75571 Paris cedex 12
Téléphone. : 01 44 73 84 35 / Fax : 01 44 73 84 54
Email : sentinelles@upmc.fr

Le réseau Sentinelles est constitué de 1450 médecins libéraux bénévoles et volontaires de France métropolitaine dont 584 participent à l'activité de surveillance continue (465 médecins généralistes et 119 pédiatres libéraux) permettant la réalisation des bulletins hebdomadaires. Il est développé dans le cadre d'une convention entre l'Inserm, Sorbonne Université et Santé publique France.

Responsable du RS : Thomas Hanslik
Responsable adjoint du RS : Thierry Blanchon
Surveillance continue : Marion Debin, Caroline Guerrisi, Louise Rossignol, Lactitia Vaillant
Système d'information, Biostatistiques : Corentin Hervé, Titouan Launay, Cécile Souty, Clément Turbelin, Ana Vilcu
Publication : Yves Dorléans, Corentin Hervé

Antenne régionale	Responsable	Animateur
Auvergne-Rhône-Alpes / Bourgogne-Franche-Comté	Marianne Sarazin	Caroline Liotard
Centre Val de Loire / Hauts-de-France	Thierry Prazuck	Charly Kengne-Kuetche Mathieu Rivière
Ile-de-France	Mathilde François	Lucie Fournier
Méditerranée : Corse / Occitanie / Provence-Alpes-Côte d'Azur	Jean-Pierre Amoros Alessandra Falchi	Shirley Masse Natacha Villechenaud

Vous avez besoin d'informations ?

Vous pouvez consulter notre site internet :

<http://www.sentiweb.fr>

N'hésitez pas à nous contacter aux coordonnées ci-dessus.

Vous êtes médecin généraliste ou pédiatre libéral

Vous souhaitez participer au réseau Sentinelles ?

<http://www.sentiweb.fr>

Rubrique Espace médecin

Ou contactez-nous aux coordonnées ci-dessus.