

Bulletin du réseau Sentinelles du 06/06/18, n° 2018s22 (données du 28/05 au 03/06/18)

## VARICELLE

### Activité modérée en médecine générale

En France métropolitaine, la semaine dernière (2018s22), le taux d'incidence des cas de varicelle vus en consultation de médecine générale a été estimé à 27 cas pour 100 000 habitants (IC 95% [19 ; 35]).

Neuf foyers régionaux d'activité modérée ont été observés en Pays de la Loire (39, IC 95% [10 ; 68]), Centre-Val de Loire (38, IC 95% [10 ; 66]), Bretagne (37, IC 95% [0 ; 103]), Hauts-de-France (37, IC 95% [4 ; 70]), Provence-Alpes-Côte d'Azur (35, IC 95% [0 ; 83]), Bourgogne-Franche-Comté (34, IC 95% [4 ; 64]), Corse (22, IC 95% [0 ; 58]), Nouvelle-Aquitaine (21, IC 95% [0 ; 46]) et Ile-de-France (20, IC 95% [1 ; 39]). \*

[Plus d'information sur la surveillance Sentinelles de la varicelle](#)

## DIARRHÉE AIGÜE

### Activité modérée en médecine générale

En France métropolitaine, la semaine dernière (2018s22), le taux d'incidence des cas de diarrhée aiguë vus en consultation de médecine générale a été estimé à 87 cas pour 100 000 habitants (IC 95% [73 ; 101]), en dessous du seuil épidémique (107 cas pour 100 000 habitants) [1].

Au niveau régional, les taux d'incidence les plus élevés ont été observés en : Pays de la Loire (135 cas pour 100 000 habitants, IC 95% [54 ; 216]), Provence-Alpes-Côte d'Azur (134, IC 95% [45 ; 223]) et Grand Est (104, IC 95% [62 ; 146]). \*

[Plus d'information sur la surveillance Sentinelles de la diarrhée aiguë](#)

## SYNDROMES GRIPPAUX

### Activité faible en médecine générale

En France métropolitaine, la semaine dernière (2018s22), le taux d'incidence des cas de syndromes grippaux vus en consultation de médecine générale a été estimé à 7 cas pour 100 000 habitants (IC 95% [3 ; 11]).

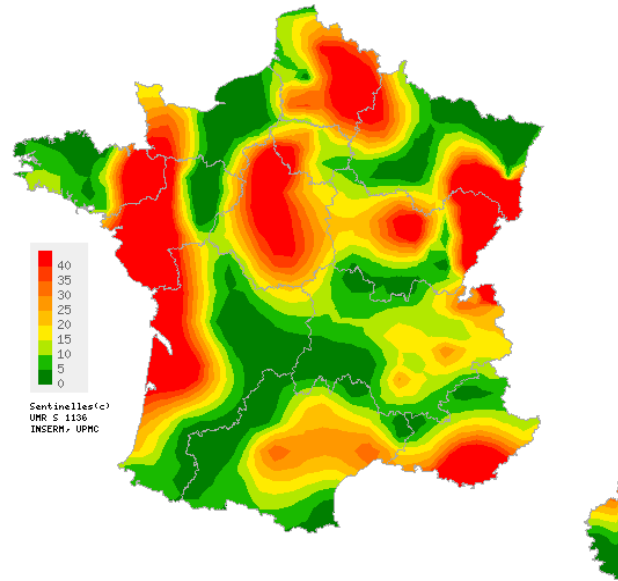
Au niveau régional, les taux d'incidence les plus élevés ont été observés en : Provence-Alpes-Côte d'Azur (60 cas pour 100 000 habitants, IC 95% [0 ; 124]), Bretagne (20, IC 95% [0 ; 60]) et Auvergne-Rhône-Alpes (16, IC 95% [0 ; 47]). \*

[Plus d'information sur la surveillance Sentinelles des syndromes grippaux](#)

[Plus d'information sur les méthodes statistiques utilisées par le réseau Sentinelles](#)

\* Les données régionales complètes sont présentées à la fin du bulletin  
[1] Costagliola D, et al. A routine tool for detection and assessment of epidemics of influenza-like syndromes in France. Am J Public Health. 1991;81(1):97-9.

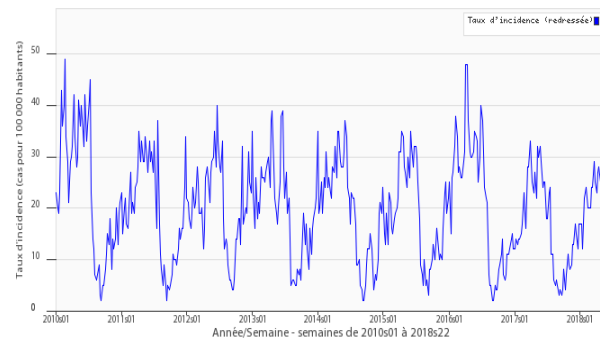
## VARICELLE



Sentinelles(c)  
UMR S 1136  
INSERM, UPMC

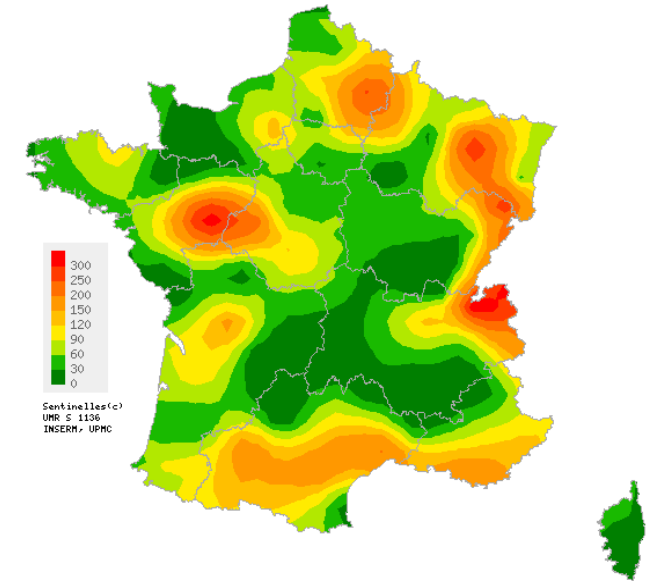
Carte d'interpolation spatiale des taux d'incidence départementaux (pour 100 000 habitants), Varicelle, médecins généralistes Sentinelles, 2018s22  
Cartes consultables sur <http://www.sentiweb.fr>

Réseau Sentinelles, Varicelle, France métropolitaine



Taux d'incidence national en bleu, (pour 100 000 habitants), Varicelle, médecins généralistes Sentinelles

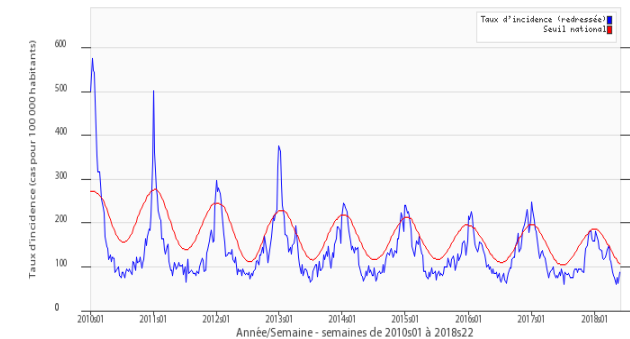
## DIARRHÉE AIGÜE



Sentinelles(c)  
UMR S 1136  
INSERM, UPMC

Carte d'interpolation spatiale des taux d'incidence départementaux (pour 100 000 habitants), Diarrhée aiguë, médecins généralistes Sentinelles, 2018s22  
Cartes consultables sur <http://www.sentiweb.fr>

Réseau Sentinelles, Diarrhée aiguë, France métropolitaine



Taux d'incidence national en bleu, seuil épidémique en rouge, obtenu par un modèle de régression périodique [1], (pour 100 000 habitants), Diarrhée aiguë, médecins généralistes Sentinelles

Taux d'incidence nationaux (pour 100 000 habitants) sur les 3 dernières semaines	2018s22 (non consolidé)	2018s21	2018s20
	Estimation du taux d'incidence [Intervalle de confiance à 95%]	Estimation du taux d'incidence [Intervalle de confiance à 95%]	Estimation du taux d'incidence [Intervalle de confiance à 95%]
SYNDROMES GRIPPAUX	7 [3 ; 11]	4 [1 ; 7]	4 [1 ; 7]
DIARRHEE AIGUE	87 [73 ; 101]	63 [53 ; 73]	76 [65 ; 87]
VARICELLE	27 [19 ; 35]	17 [12 ; 22]	20 [14 ; 26]

Tableau 1 : Estimation des taux d'incidence\* et intervalles de confiance à 95%, pour chaque indicateur, en France métropolitaine, sur les 3 dernières semaines .

Taux d'incidence régionaux pour la semaine 2018s22 (pour 100 000 habitants)	SYNDROMES GRIPPAUX	DIARRHEE AIGUE	VARICELLE
	Estimation du taux d'incidence [Intervalle de confiance à 95%]	Estimation du taux d'incidence [Intervalle de confiance à 95%]	Estimation du taux d'incidence [Intervalle de confiance à 95%]
Auvergne-Rhône-Alpes	16 [0 ; 47]	95 [37 ; 153]	18 [0 ; 38]
Bourgogne-Franche-Comté	0 [0 ; 0]	50 [15 ; 85]	34 [4 ; 64]
Bretagne	20 [0 ; 60]	48 [6 ; 90]	37 [0 ; 103]
Centre-Val de Loire	0 [0 ; 0]	97 [44 ; 150]	38 [10 ; 66]
Corse	0 [0 ; 0]	37 [0 ; 85]	22 [0 ; 58]
Grand Est	3 [0 ; 9]	104 [62 ; 146]	7 [0 ; 17]
Hauts-de-France	6 [0 ; 18]	92 [36 ; 148]	37 [4 ; 70]
Ile-de-France	3 [0 ; 7]	63 [17 ; 109]	20 [1 ; 39]
Normandie	0 [0 ; 0]	58 [13 ; 103]	5 [0 ; 17]
Nouvelle-Aquitaine	0 [0 ; 0]	45 [11 ; 79]	21 [0 ; 46]
Occitanie	5 [0 ; 14]	98 [51 ; 145]	18 [0 ; 38]
Pays de la Loire	0 [0 ; 0]	135 [54 ; 216]	39 [10 ; 68]
Provence-Alpes-Côte d'Azur	60 [0 ; 124]	134 [45 ; 223]	35 [0 ; 83]

Tableau 2 : Estimation des taux d'incidence\* et intervalles de confiance à 95%, pour chaque indicateur, pour chaque région, pour la semaine 2018s22.

\* Les taux d'incidence sont calculés sur l'activité des médecins généralistes.

**Réseau Sentinelles**  
**Inserm - Sorbonne Université UMR-S 1136**  
**Institut Pierre Louis d'Epidémiologie et de Santé Publique (IPLESP)**  
**Sorbonne-Université, site Saint-Antoine**  
**27, rue Chaligny / 75571 Paris cedex 12**  
Téléphone. : 01 44 73 84 35 / Fax : 01 44 73 84 54  
Email : [sentinelles@upmc.fr](mailto:sentinelles@upmc.fr)

*Le réseau Sentinelles est constitué de 1 448 médecins libéraux bénévoles et volontaires de France métropolitaine dont 586 participent à l'activité de surveillance continue (467 médecins généralistes et 119 pédiatres libéraux) permettant la réalisation des bulletins hebdomadaires. Il est développé dans le cadre d'une convention entre l'Inserm, Sorbonne Université (UPMC) et l'Agence Santé publique France.*

**Responsable du RS :** Thomas Hanslik  
**Responsable adjoint du RS :** Thierry Blanchon  
**Surveillance continue :** Marion Debin, Caroline Guerrisi, Louise Rossignol, Laetitia Vaillant  
**Système d'information, Biostatistiques :** Corentin Hervé, Titouan Launay, Cécile Souty, Clément Turbelin, Ana Vilcu  
**Publication :** Yves Dorléans, Corentin Hervé

Antenne régionale	Responsable	Animateur
Auvergne-Rhône-Alpes / Bourgogne-Franche-Comté	Marianne Sarazin	Caroline Liotard
Centre Val de Loire / Hauts-de-France	Thierry Prazuck	Mathieu Rivière
Ile-de-France	Mathilde François	Lucie Fournier
Méditerranée : Corse / Occitanie / Provence-Alpes-Côte d'Azur	Jean-Pierre Amoros Alessandra Falchi	Marion Debin Shirley Masse Natacha Villechenaud

<p><b>Vous avez besoin d'informations ?</b></p> <p>Vous pouvez consulter notre site internet :</p> <p><a href="http://www.sentiweb.fr">http://www.sentiweb.fr</a></p> <p>N'hésitez pas à nous contacter aux coordonnées ci-dessus.</p>	<p><b>Vous êtes médecin généraliste ou pédiatre libéral</b></p> <p>Vous souhaitez participer au réseau Sentinelles ?</p> <p><a href="http://www.sentiweb.fr">http://www.sentiweb.fr</a></p> <p><b>Rubrique Espace médecin</b></p> <p>Ou contactez-nous aux coordonnées ci-dessus.</p>
--	---