
Sentinelles

Réseau Sentinelles

**UNE COLLABORATION ENTRE MÉDECINS GÉNÉRALISTES, PÉDIATRES ET CHERCHEURS
pour la surveillance épidémiologique et la recherche médicale**

Animé par une unité mixte de recherche :



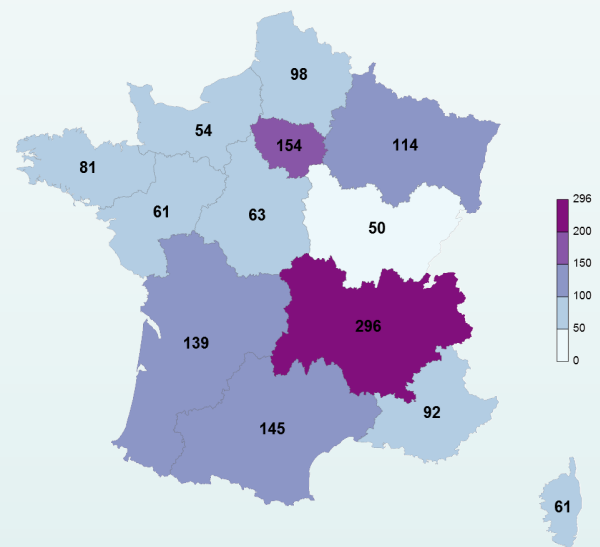
DEVENIR MEDECIN SENTINELLES

Qui sommes-nous ?

Le réseau Sentinelles est un réseau de recherche et de veille en soins de premiers recours (médecine générale et pédiatrie) en France métropolitaine.

Ses **objectifs principaux** sont :

- La constitution de grandes bases de données en médecine générale et en pédiatrie à des fins de veille sanitaire et de recherche.
- Le développement d'outils de détection et de prévision épidémique.
- La mise en place d'études cliniques et épidémiologiques.



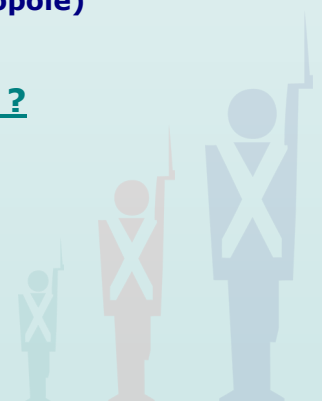
*Médecins généralistes et pédiatres libéraux inscrits au réseau
Sentinelles au 1er janvier 2017*

Plus de 1 200 médecins généralistes (2,1% des généralistes de métropole)

115 pédiatres (4,2% des pédiatres libéraux de métropole)

Pourquoi faire partie du réseau Sentinelles ?

- Faire avancer la recherche en médecine générale et en pédiatrie
- Participer à la veille sanitaire en France
- Recevoir des actualités épidémiologiques nationales et régionales
- Echanger sur le forum avec des confrères et l'équipe Sentinelles



En quoi consiste la participation ?

Selon votre disponibilité, participez à la surveillance continue et/ou aux études ponctuelles

LA SURVEILLANCE CONTINUE

Ce système national de surveillance permet le recueil, l'analyse, la prévision et la redistribution en temps réel de données épidémiologiques issues de l'activité de médecins généralistes et de pédiatres libéraux.

Surveillance clinique par les médecins généralistes

Transmission du nombre de cas vus en consultation pour : **les syndromes grippaux, la diarrhée aiguë, la varicelle, le zona, les oreillons, la coqueluche, l'urétrite masculine, la maladie de Lyme et les actes suicidaires**. Description individuelle des cas déclarés (données démographiques et cliniques). Cette activité hebdomadaire requiert entre 5 et 10 minutes.

Plusieurs possibilités pour déclarer :

- Par Internet (connexion sécurisée) ou grâce à un logiciel téléchargeable
- Par téléphone avec un animateur

Surveillance virologique par les médecins généralistes et les pédiatres

- Syndromes grippaux (MG et pédiatres) : prélèvement selon un protocole défini de septembre à avril
- Oreillons (MG) : prélèvement systématique des cas

Les prélèvements sont analysés par les Centres Nationaux de Référence et les résultats vous sont communiqués en quelques jours.

Les analyses et les résultats de la veille sanitaire, ainsi que des résumés d'articles scientifiques, vous sont adressés chaque semaine. D'autres informations sont également envoyées régulièrement aux médecins du réseau (lettre mensuelle, bilan annuel).

Vous pouvez échanger avec vos confrères et avec l'équipe Sentinelles sur le forum et lors de journées Sentinelles nationales et régionales.

LES ETUDES PONCTUELLES

Le réseau Sentinelles met en place chaque année des travaux de recherche en médecine générale ou en pédiatrie sur diverses thématiques de santé : maladies infectieuses, maladies chroniques, etc.

Ces études peuvent être observationnelles ou interventionnelles, de type cas-témoins, de cohorte, des essais cliniques et recueillir des données qualitatives ou quantitatives.

Les médecins Sentinelles peuvent suggérer des thématiques et participer aux études de leur choix.

Vous avez accès à tous les protocoles, les résultats, les rapports et les publications.

Nos coordonnées

Vous êtes médecin généraliste ou pédiatre libéral et vous souhaitez vous inscrire au réseau Sentinelles ?

Vous êtes sensibles à nos activités et vous souhaitez recevoir des informations ?

Contactez nous

Vous serez appelé par un animateur dans la semaine suivant votre demande

N'hésitez pas à naviguer sur notre site Internet : www.sentiweb.fr

Ou à nous écrire à l'adresse : sentinelles@upmc.fr

RESEAU SENTINELLES

Institut Pierre Louis d'Epidémiologie et de Santé Publique (Iplesp)
Faculté de médecine Pierre et Marie Curie, site St Antoine
27 rue de Chaligny 75571 Paris cedex 12
Tel : 01 44 73 84 35 Fax : 01 44 73 84 54

Partenaires

Le réseau Sentinelles est développé en partenariat avec :

