

Bulletin du réseau Sentinelles du 05/06/19, n° 2019s22 (données du 27/05 au 02/06/19)

## VARICELLE

### Activité modérée en médecine générale

En France métropolitaine, la semaine dernière (2019s22), le taux d'incidence des cas de varicelle vus en consultation de médecine générale a été estimé à 30 cas pour 100 000 habitants (IC 95% [21 ; 39]).

Huit foyers régionaux ont été observés, d'activité forte en Hauts-de-France (72 cas pour 100 000 habitants, IC 95% [14 ; 130]), Bretagne (52, IC 95% [4 ; 100]), Grand Est (48, IC 95% [18 ; 78]), Auvergne-Rhône-Alpes (44, IC 95% [18 ; 70]) et Bourgogne-Franche-Comté (40, IC 95% [0 ; 103]) et modérée en Provence-Alpes-Côte d'Azur (30, IC 95% [0 ; 75]), Nouvelle-Aquitaine (24, IC 95% [0 ; 49]) et Corse (20, IC 95% [0 ; 55]). \*

[Plus d'information sur la surveillance Sentinelles de la varicelle](#)

## DIARRHÉE AIGÜE

### Activité faible en médecine générale

En France métropolitaine, la semaine dernière (2019s22), le taux d'incidence des cas de diarrhée aiguë vus en consultation de médecine générale a été estimé à 72 cas pour 100 000 habitants (IC 95% [58 ; 86]), en dessous du seuil épidémique (101 cas pour 100 000 habitants).

Au niveau régional, les taux d'incidences les plus élevés ont été observés en : Pays de la Loire (208 cas pour 100 000 habitants, IC 95% [0 ; 486]), Hauts-de-France (159, IC 95% [75 ; 243]) et Provence-Alpes-Côte d'Azur (80, IC 95% [23 ; 137]). \*

[Plus d'information sur la surveillance Sentinelles de la diarrhée aiguë](#)

## SYNDROMES GRIPPAUX

### Activité faible en médecine générale

En France métropolitaine, la semaine dernière (2019s22), le taux d'incidence des cas de syndromes grippaux vus en consultation de médecine générale a été estimé à 5 cas pour 100 000 habitants (IC 95% [1 ; 9]).

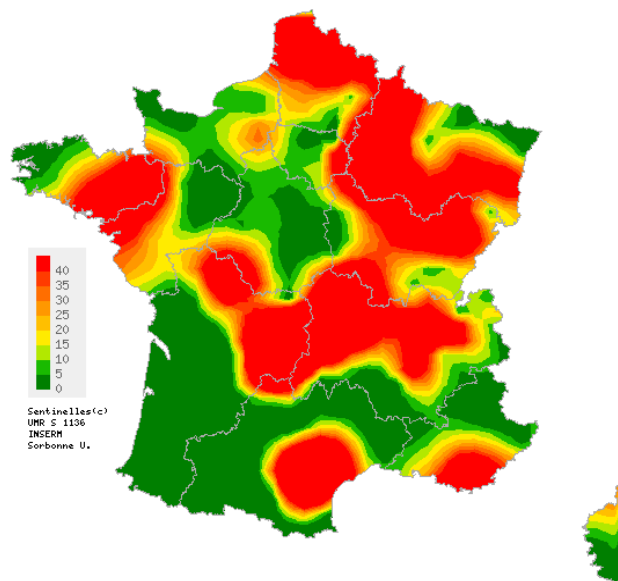
Au niveau régional, les taux d'incidence les plus élevés ont été observés en : Bretagne (72 cas pour 100 000 habitants, IC 95% [1 ; 143]), Corse (16, IC 95% [0 ; 48]) et Nouvelle-Aquitaine (12, IC 95% [0 ; 36]). \*

[Plus d'information sur la surveillance Sentinelles des syndromes grippaux](#)

[Plus d'information sur les méthodes statistiques utilisées par le réseau Sentinelles](#)

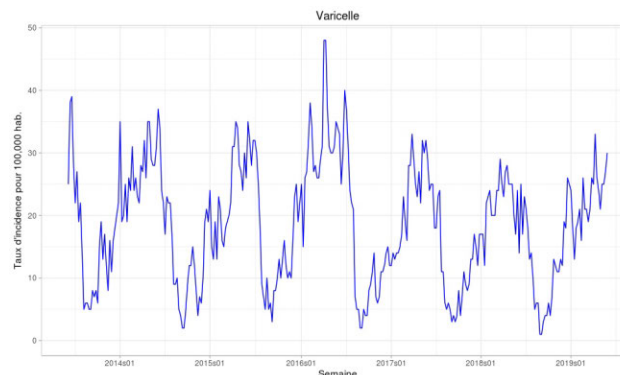
\* Les données régionales complètes sont présentées à la fin du bulletin

## VARICELLE



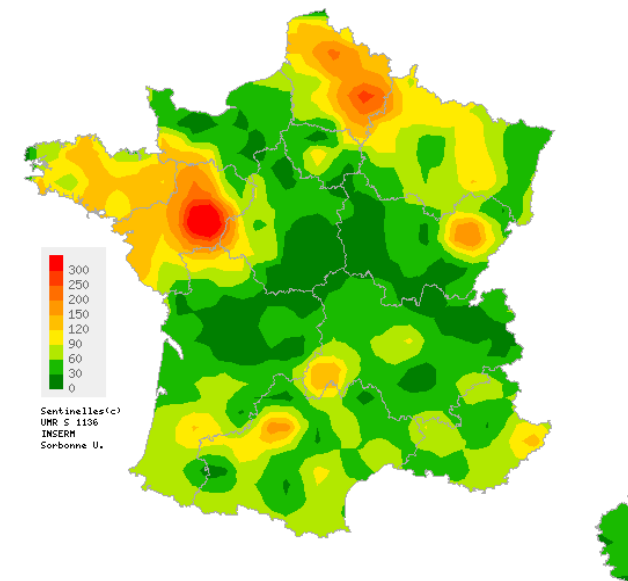
Sentinelles(c)  
UMR S 1136  
INSERM  
Sorbonne U.

Carte d'interpolation spatiale des taux d'incidence départementaux (pour 100 000 habitants), Varicelle, médecins généralistes Sentinelles, 2019s22  
Cartes consultables sur <http://www.sentiweb.fr>



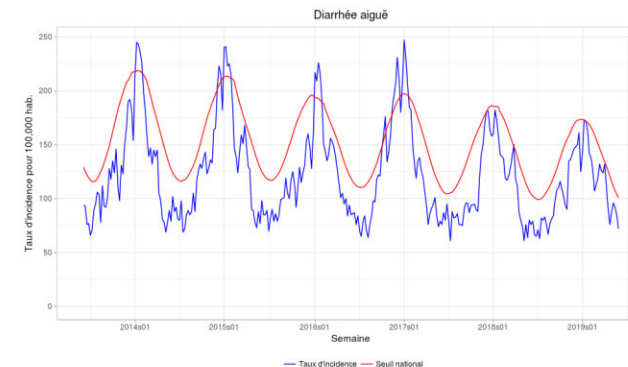
Taux d'incidence national en bleu, (pour 100 000 habitants), Varicelle, médecins généralistes Sentinelles

## DIARRHÉE AIGÜE



Sentinelles(c)  
UMR S 1136  
INSERM  
Sorbonne U.

Carte d'interpolation spatiale des taux d'incidence départementaux (pour 100 000 habitants), Diarrhée aiguë, médecins généralistes Sentinelles, 2019s22  
Cartes consultables sur <http://www.sentiweb.fr>



Taux d'incidence national en bleu, seuil épidémique en rouge, obtenu par un modèle de régression périodique, (pour 100 000 habitants), Diarrhée aiguë, médecins généralistes Sentinelles

| Taux d'incidence nationaux<br>(pour 100 000 habitants)<br>sur les 3 dernières semaines | 2019s22 (non consolidé)   | 2019s21   | 2019s20   |
|--|---|---|---|
|  | Estimation du taux d'incidence<br>[Intervalle de confiance à 95%] | Estimation du taux d'incidence<br>[Intervalle de confiance à 95%] | Estimation du taux d'incidence<br>[Intervalle de confiance à 95%] |
| SYNDROMES GRIPPAUX   | 5 [1 ; 9]   | 4 [2 ; 6]   | 4 [1 ; 7]   |
| DIARRHÉE AIGUE   | 72 [58 ; 86]  | 85 [72 ; 98]  | 92 [80 ; 104]   |
| VARICELLE  | 30 [21 ; 39]  | 27 [20 ; 34]  | 25 [19 ; 31]  |

Tableau 1 : Estimation des taux d'incidence\* et intervalles de confiance à 95%, pour chaque indicateur, en France métropolitaine, sur les 3 dernières semaines.

| Taux d'incidence régionaux<br>pour la semaine 2019s22<br>(pour 100 000 habitants) | SYNDROMES GRIPPAUX  | DIARRHÉE AIGUE  | VARICELLE   |
|---|---|---|---|
|   | Estimation du taux d'incidence<br>[Intervalle de confiance à 95%] | Estimation du taux d'incidence<br>[Intervalle de confiance à 95%] | Estimation du taux d'incidence<br>[Intervalle de confiance à 95%] |
| Auvergne-Rhône-Alpes  | 0 [0 ; 0]   | 45 [21 ; 69]  | 44 [18 ; 70]  |
| Bourgogne-Franche-Comté   | 0 [0 ; 0]   | 63 [0 ; 161]  | 40 [0 ; 103]  |
| Bretagne  | 72 [1 ; 143]  | 68 [15 ; 121]   | 52 [4 ; 100]  |
| Centre-Val de Loire   | 2 [0 ; 6]   | 25 [1 ; 49]   | 4 [0 ; 12]  |
| Corse   | 16 [0 ; 48]   | 16 [0 ; 48]   | 20 [0 ; 55]   |
| Grand Est   | 0 [0 ; 0]   | 73 [36 ; 110]   | 48 [18 ; 78]  |
| Hauts-de-France   | 0 [0 ; 0]   | 159 [75 ; 243]  | 72 [14 ; 130]   |
| Ile-de-France   | 1 [0 ; 2]   | 46 [19 ; 73]  | 3 [0 ; 9]   |
| Normandie   | 9 [0 ; 29]  | 23 [0 ; 50]   | 9 [0 ; 21]  |
| Nouvelle-Aquitaine  | 12 [0 ; 36]   | 40 [3 ; 77]   | 24 [0 ; 49]   |
| Occitanie   | 3 [0 ; 11]  | 62 [25 ; 99]  | 16 [0 ; 36]   |
| Pays de la Loire  | 3 [0 ; 10]  | 208 [0 ; 486]   | 12 [0 ; 28]   |
| Provence-Alpes-Côte d'Azur  | 0 [0 ; 0]   | 80 [23 ; 137]   | 30 [0 ; 75]   |

Tableau 2 : Estimation des taux d'incidence\* et intervalles de confiance à 95%, pour chaque indicateur, pour chaque région, pour la semaine 2019s22.

\* Les taux d'incidence sont calculés sur l'activité des médecins généralistes.

**Réseau Sentinelles**  
**Inserm - Sorbonne Université UMR-S 1136**  
**Institut Pierre Louis d'Epidémiologie et de Santé Publique (IPLESP)**  
**Sorbonne-Université, site Saint-Antoine**  
**27, rue Chaligny / 75571 Paris cedex 12**  
Téléphone : 01 44 73 84 35 / Fax : 01 44 73 84 54  
Email : [sentinelles@upmc.fr](mailto:sentinelles@upmc.fr)

*Le réseau Sentinelles est constitué de 1 431 médecins libéraux bénévoles et volontaires de France métropolitaine dont 612 participent à l'activité de surveillance continue (496 médecins généralistes et 116 pédiatres libéraux) permettant la réalisation des bulletins hebdomadaires. Il est développé dans le cadre d'une convention entre l'Inserm, Sorbonne Université et Santé publique France.*

**Responsable du RS :** Thomas Hanslik  
**Responsable adjoint du RS :** Thierry Blanchon  
**Surveillance continue :** Louise Rossignol  
**Système d'information, Biostatistiques :** Corentin Hervé, Titouan Launay, Cécile Souty, Clément Turbelin, Ana Vilcu  
**Publication :** Yves Dorléans

| Antenne régionale  | Responsable   | Animateur                                |
|--|---|--|
| Auvergne-Rhône-Alpes / Bourgogne-Franche-Comté           | Marianne Sarazin  | Caroline Liotard                         |
| Centre Val de Loire / Pays de la Loire / Hauts-de-France | Thierry Prazuck   | Charly Kengne-Kuetche<br>Mathieu Rivière |
| Ile-de-France  | Mathilde François   | Lucie Fournier                           |
| Méditerranée :<br>Corse /<br>Provence-Alpes-Côte d'Azur  | Jean-Pierre Amoros<br>Alessandra Falchi                               | Shirley Masse<br>Natacha Villechenaud    |
| Sud-Ouest :<br>Nouvelle-Aquitaine /<br>Occitanie         | Louise Rossignol<br>Thierry Blanchon<br>(absence d'antenne régionale) | Marion Debin                             |
| Normandie  |   | Laetitia Vaillant                        |
| Bretagne   |   | Jennifer Morice                          |
| Grand Est  |   | Caroline Guerrisi                        |

### **Vous avez besoin d'informations ?**

Vous pouvez consulter notre site internet :

<http://www.sentiweb.fr>

N'hésitez pas à nous contacter aux coordonnées ci-dessus.

### **Vous êtes médecin généraliste ou pédiatre libéral**

Vous souhaitez participer au réseau Sentinelles ?

<http://www.sentiweb.fr>

### **Rubrique Espace médecin**

Ou contactez-nous aux coordonnées ci-dessus.