

Diarrhée aiguë et Syndromes grippaux

Pour la semaine n° 2010s42 allant du 18 au 24/10/2010, le réseau Sentinelles a observé la situation suivante :

DIARRHÉE AIGUË Activité faible

En France métropolitaine, la semaine dernière, l'incidence des cas de diarrhées aiguës vus en consultation de médecine générale a été estimée à 133 cas pour 100 000 habitants, **en-dessous** du seuil épidémique (214 cas pour 100 000 habitants).

[Plus d'information sur cette surveillance](#)

SYNDROMES GRIPPAUX Activité faible

En France métropolitaine, la semaine dernière, l'incidence des cas de syndromes grippaux vus en consultation de médecine générale a été estimée à 35 cas pour 100 000 habitants, **en-dessous** du seuil épidémique (123 cas pour 100 000 habitants).

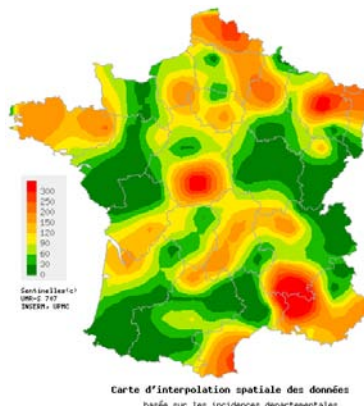
[Plus d'information sur cette surveillance](#)

L'équipe du réseau Sentinelles

Les données régionales complètes sont présentées à la fin de ce bulletin.

DIARRHÉE AIGUË

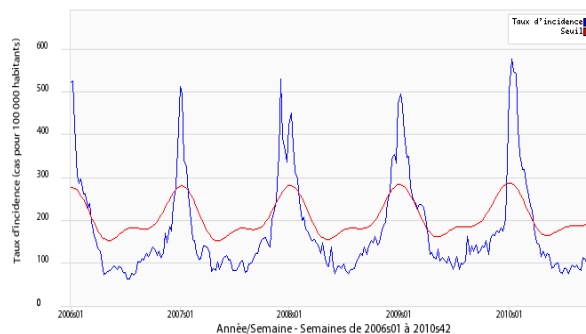
Situation observée pour Diarrhée aiguë
 semaine 2010s42 (nombre de cas pour 100 000 habitants)



Carte d'interpolation spatiale des données basée sur les incidences départementales

Carte d'interpolation spatiale des données.
 L'interpolation se fait sur la base des taux d'incidence départementaux.
 Cartes consultables sur Sentiweb : <http://www.sentiweb.fr>

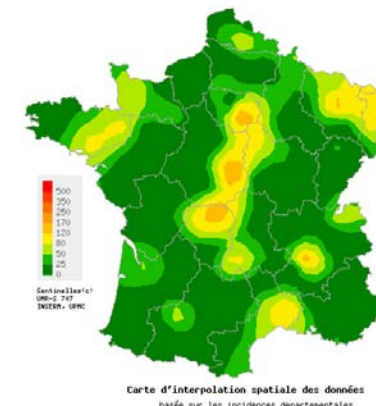
Réseau Sentinelles, Diarrhée aiguë, France entière



Taux d'incidence national (en cas pour 100 000 habitants) en bleu, seuil épidémique en rouge. Le seuil est obtenu par un modèle de régression périodique appliqué aux observations passées.

SYNDROMES GRIPPAUX

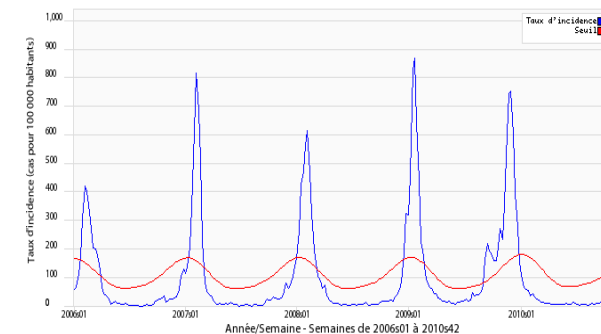
Situation observée pour Syndromes grippaux
 semaine 2010s42 (nombre de cas pour 100 000 habitants)



Carte d'interpolation spatiale des données basée sur les incidences départementales

Carte d'interpolation spatiale des données.
 L'interpolation se fait sur la base des taux d'incidence départementaux.
 Cartes consultables sur Sentiweb : <http://www.sentiweb.fr>

Réseau Sentinelles, Syndromes grippaux, France entière



Taux d'incidence national (en cas pour 100 000 habitants) en bleu, seuil épidémique en rouge. Le seuil est obtenu par un modèle de régression périodique appliqué aux observations passées.

Crises d'asthme et Varicelle

Pour la semaine n° 2010s42 allant du 18 au 24/10/2010, le réseau Sentinelles a observé la situation suivante :

CRISES D'ASTHME Activité modérée

En France métropolitaine, la semaine dernière, l'incidence des cas de crises d'asthme vus en consultation de médecine générale a été estimée à 23 cas pour 100 000 habitants.

Huit foyers d'activité régionale ont été notés, **forte** en Poitou-Charentes (46 cas pour 100 000 habitants), et **modérée** en Languedoc-Roussillon (37), Aquitaine (30), Lorraine (28), Midi-Pyrénées (27), Haute-Normandie (23), Ile-de-France (21) et Picardie (20).

Les données de surveillance et de prévision du niveau pollinique sont accessibles sur le site du réseau national de surveillance aérobiologique (RNSA).

[Plus d'information sur cette surveillance](#)

VARICELLE Activité faible

En France métropolitaine, la semaine dernière, l'incidence des cas de varicelle vus en consultation de médecine générale a été estimée à 16 cas pour 100 000 habitants.

Six foyers d'activité régionale ont été notés, **forte** en Alsace (66 cas pour 100 000 habitants) et Poitou-Charentes (45) et **modérée** Haute-Normandie (39), Bretagne (31), Midi-Pyrénées (21) et Rhône-Alpes (20).

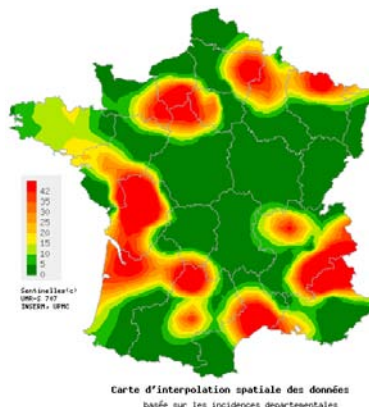
[Plus d'information sur cette surveillance](#)

L'équipe du réseau Sentinelles

Les données régionales complètes sont présentées à la fin de ce bulletin

CRISES D'ASTHME

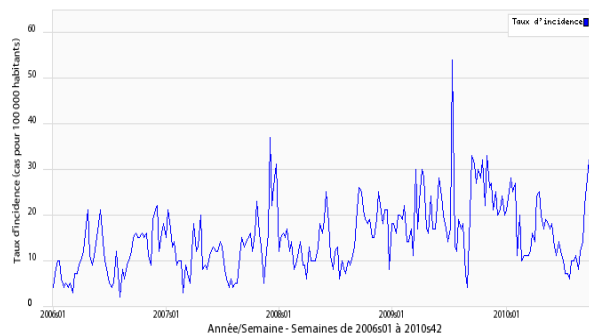
Situation observée pour Crises d'asthme
 semaine 2010s42 (nombre de cas pour 100 000 habitants)



Carte d'interpolation spatiale des données basée sur les incidences départementales

Carte d'interpolation spatiale des données.
 L'interpolation se fait sur la base des taux d'incidence départementaux.
 Cartes consultables sur Sentiweb : <http://www.sentiweb.fr>

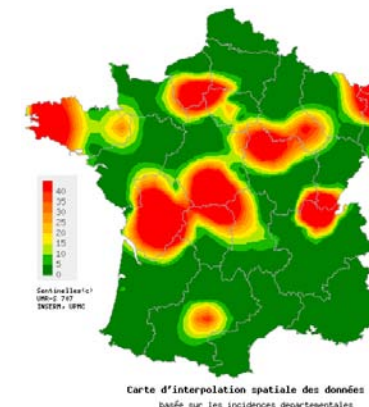
Réseau Sentinelles, Crises d'asthme, France entière



Taux d'incidence national (en cas pour 100 000 habitants)

VARICELLE

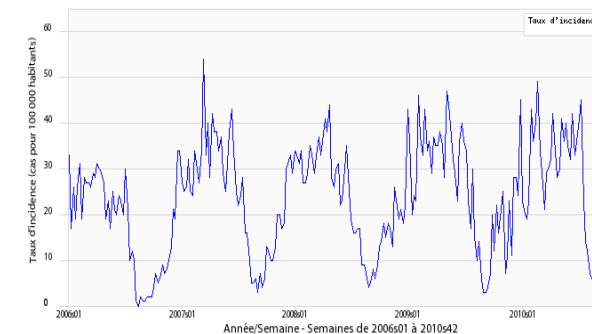
Situation observée pour Varicelle
 semaine 2010s42 (nombre de cas pour 100 000 habitants)



Carte d'interpolation spatiale des données basée sur les incidences départementales

Carte d'interpolation spatiale des données.
 L'interpolation se fait sur la base des taux d'incidence départementaux.
 Cartes consultables sur Sentiweb : <http://www.sentiweb.fr>

Réseau Sentinelles, Varicelle, France entière



Taux d'incidence national (en cas pour 100 000 habitants)

TAUX D'INCIDENCE NATIONAUX SUR LES 3 DERNIÈRES SEMAINES (POUR 100 000 HABITANTS)
France métropolitaine

TAUX D'INCIDENCE NATIONAUX	2010s42 (non consolidé)					2010s41					2010s40				
	incid.	[inf.	sup.]	min.	max.	incid.	[inf.	sup]	min.	max.	incid.	[inf.	sup.]	min.	max.
SYNDROMES GRIPPAUX	35	22	48	15	158	28	20	36	16	160	29	20	38	13	178
DIARRHÉE AIGUE	133	107	160	0	193	114	96	132	0	185	109	91	126	0	173
VARICELLE	16	7	25	0	24	11	6	17	0	22	8	4	13	0	20
CRISES D'ASTHME	23	12	33	12	28	26	17	34	7	30	24	16	32	12	27

TAUX D'INCIDENCE RÉGIONAUX POUR LA SEMAINE 2010S42 (POUR 100 000 HABITANTS)

TAUX D'INCIDENCE RÉGIONAUX	SYNDROMES GRIPPAUX					DIARRHÉE AIGUE				
	incid.	[inf	sup]	min	max	incid.	[inf	sup]	min	max
ALSACE	102	0	332	0	172	174	0	440	0	380
AQUITAINE	26	0	71	0	83	79	2	157	0	164
AUVERGNE	16	0	45	0	163	128	34	221	0	181
BASSE-NORMANDIE	35	0	105	0	252	30	0	96	0	557
BOURGOGNE	18	0	53	0	291	40	0	102	0	224
BRETAGNE	56	13	98	0	80	165	87	243	0	255
CENTRE	27	0	74	0	128	116	11	221	0	227
CHAMPAGNE-ARDENNE	26	0	111	0	138	126	24	228	0	155
CORSE	0	0	0	0	75	181	23	339	0	301
FRANCHE-COMTE	6	0	26	0	280	40	0	94	0	151
HAUTE-NORMANDIE	0	0	0	0	278	151	0	323	9	190
ILE-DE-FRANCE	38	5	71	9	289	90	44	137	0	199
LANGUEDOC-ROUSSILLON	81	0	182	0	128	75	20	131	0	421
LIMOUSIN	84	0	244	0	125	68	0	226	0	322
LORRAINE	75	0	164	0	98	189	46	331	0	211
MIDI-PYRENEES	5	0	21	0	215	64	0	141	0	183
NORD-PAS-DE-CALAIS	34	0	107	0	421	273	64	483	0	328
PAYS-DE-LA-LOIRE	0	0	0	0	50	23	0	59	0	251
PICARDIE	12	0	43	0	156	105	0	232	0	202
POITOU-CHARENTES	0	0	0	0	196	35	0	90	0	143
PACA	9	0	33	0	141	207	14	400	0	207
RHONE-ALPES	25	0	58	11	507	95	32	159	0	184

TAUX D'INCIDENCE RÉGIONAUX	VARICELLE					CRISES D'ASTHME				
	incid.	[inf	sup]	min	max	incid.	[inf	sup]	min	max
ALSACE	66	0	194	0	111	0	0	0	0	45
AQUITAINE	0	0	0	0	26	30	0	77	0	46
AUVERGNE	8	0	32	0	119	1	0	6	0	15
BASSE-NORMANDIE	0	0	0	0	254	10	0	42	0	10
BOURGOGNE	18	0	53	0	104	0	0	0	0	65
BRETAGNE	31	0	68	0	55	10	0	27	1	21
CENTRE	10	0	30	0	33	9	0	26	0	14
CHAMPAGNE-ARDENNE	7	0	42	0	26	15	0	49	0	26
CORSE	0	0	0	0	57	0	0	0	0	36
FRANCHE-COMTE	0	0	0	0	92	0	0	0	0	42
HAUTE-NORMANDIE	39	0	98	0	60	23	0	69	0	24
ILE-DE-FRANCE	10	0	24	0	18	21	0	43	1	37
LANGUEDOC-ROUSSILLON	0	0	0	0	67	37	0	129	0	73
LIMOUSIN	15	0	51	0	62	0	0	0	0	229
LORRAINE	0	0	0	0	115	28	0	82	0	35
MIDI-PYRENEES	21	0	70	0	31	27	0	78	1	64
NORD-PAS-DE-CALAIS	0	0	0	0	132	0	0	0	0	190
PAYS-DE-LA-LOIRE	0	0	0	0	46	13	0	38	0	63
PICARDIE	0	0	0	0	76	20	0	85	0	45
POITOU-CHARENTES	45	0	106	0	45	46	0	107	0	46
PACA	0	0	0	0	27	13	0	41	0	44
RHONE-ALPES	20	0	51	0	34	17	0	45	0	33

Légende

<i>incid.</i>	<i>Taux d'incidence</i>
<i>inf.</i>	<i>Borne inférieure de l'intervalle de confiance</i>
<i>sup.</i>	<i>Borne supérieure de l'intervalle de confiance</i>
<i>min.</i>	<i>Valeur minimale pour la semaine de référence depuis 1984</i>
<i>max.</i>	<i>Valeur maximale pour la semaine de référence depuis 1984</i>
**	<i>Résultats non interprétables</i>

VOUS ETES MÉDECIN GÉNÉRALISTE ET INTÉRESSÉ(E) PAR UNE PARTICIPATION AU RÉSEAU SENTINELLES ?

IL VOUS EST POSSIBLE DE VOUS INSCRIRE EN LIGNE A LA RUBRIQUE ESPACE MÉDECIN
<http://www.sentiweb.fr/?page=inscrire>

Réseau Sentinelles (RS)

Unité Mixte de Recherche en Santé 707 (UMR S 707) Inserm-UPMC

Faculté de Médecine Pierre et Marie Curie, site Saint-Antoine
27, rue Chaligny / 75571 Paris cedex 12
Tél. : 01 44 73 84 35 / Fax : 01 44 73 84 54
sentinelles@u707.jussieu.fr

Le réseau Sentinelles est un réseau de médecins généralistes libéraux bénévoles et volontaires en France métropolitaine. Il comprends 1317 médecins, dont 394 participent à l'activité de surveillance continue, permettant la réalisation des bulletins hebdomadaires. Le réseau est développée dans le cadre d'une convention entre l'Inserm, l'Université Pierre et Marie Curie (UPMC) et l'Institut de Veille Sanitaire (InVS).

Directeur de l'UMR S 707 Inserm-UPMC : Guy Thomas
Responsable du RS : Thomas Hanslik
Responsable adjoint du RS : Thierry Blanchon
Surveillance continue : Christophe Arena
Systèmes d'information : Clément Turbelin
Biostatistique : Marie-Lise Grisoni
Rédacteur : Yves Dorléans

Antenne régionale	Responsable	Animateur
Méditerranée	Jean-Pierre Amoros	Christophe Arena Alessandra Falchi (virologie)
Auvergne Rhône-Alpes	Marianne Sarazin	Solange Gonzalez Chiappe
Franche-Comté	Jean-Pierre Ferry	Jean-Pierre Ferry