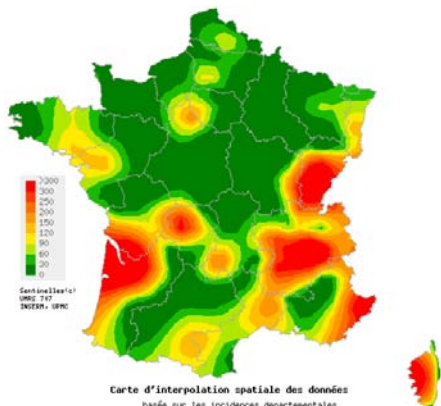


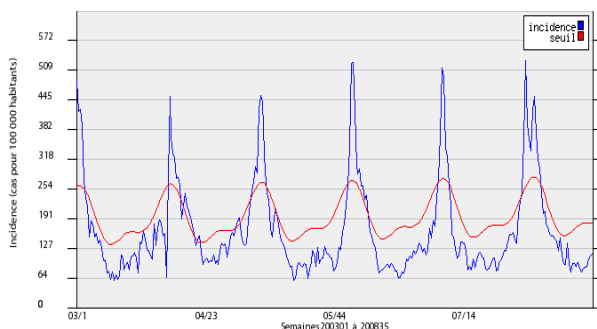
### GASTRO-ENTÉRITE

**Gastro-entérite : situation observée**  
 semaine 2008s35 (nombre en cas pour 100 000 habitants)



Cartes d'interpolation spatiale des données. L'interpolation se fait sur la base des taux d'incidence départementaux. Cartes consultables sur Sentiweb : <http://www.sentiweb.fr>

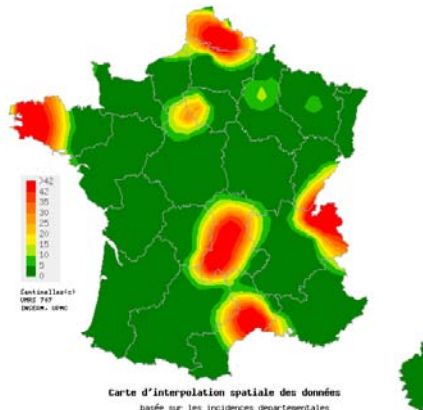
Réseau Sentinelles, Diarrhée aiguë, France entière



Taux d'incidence nationaux (en cas pour 100 000 habitants) en bleu, seuil épidémique en rouge. Le seuil est obtenu par un modèle de régression périodique appliqué aux observations passées dit « Serpent de Serfling ».

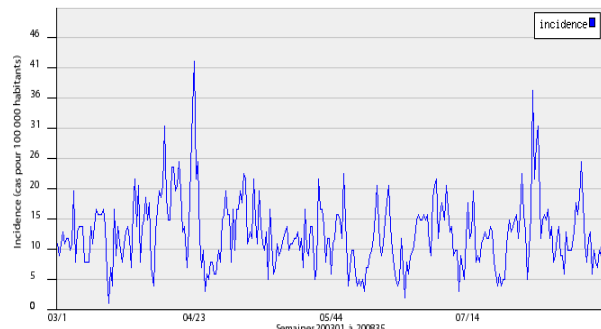
### CRISES D'ASTHME

**Crises d'asthme : situation observée**  
 semaine 2008s35 (nombre en cas pour 100 000 habitants)



Cartes d'interpolation spatiale des données. L'interpolation se fait sur la base des taux d'incidence départementaux. Cartes consultables sur Sentiweb : <http://www.sentiweb.fr>

Réseau Sentinelles, Crises d'asthme, France entière



Taux d'incidence nationaux (en cas pour 100 000 habitants) en bleu

Pour la semaine n° 2008s35 allant du 25 au 31/08/2008, le réseau *Sentinelles* a observé la situation suivante :

#### **GASTRO-ENTÉRITE** **Activité faible**

La semaine dernière, le taux d'incidence en France métropolitaine de la diarrhée aiguë a été de 116 cas pour 100 000 habitants, en-dessous du seuil épidémique (181 cas pour 100 000 habitants).

#### **CRISES D'ASTHME** **Activité faible**

La semaine dernière, le taux d'incidence en France métropolitaine des crises d'asthme a été de 15 cas pour 100 000 habitants. Un foyer d'activité forte a été noté en Nord-pas-de-Calais (41 cas pour 100 000 habitants) et deux d'activité modérée en Auvergne (35) et Languedoc-Roussillon (31).

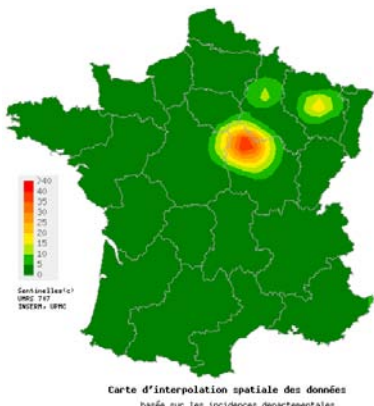
D'après le Bulletin Allergo-Pollinique du Réseau National de Surveillance Aérobiologique (**RNSA**) :

Le niveau de risque allergique lié à ce pollen sera très élevé ou élevé sur la région Lyonnaise, la Vallée de la Saône, le vallée du Rhône d'Ambérieu en Bugey à Montélimar, dans le Vaucluse et dans le Nivernais. Il sera faible à localement moyen dans les zones méditerranéennes, dans le Gard, en Franche Comté, dans la Loire, en Auvergne et en Bourgogne. On trouve des grains sur un grand nombre de site, même en région Parisienne, sur Angoulême, Nérac, Castres, Toulouse et Millau.

Y. Dorléans, C. Arena, C. Turbelin, T. Blanchon

### VARICELLE

**Varicelle : situation observée**  
 semaine 2008s35 (nombre en cas pour 100 000 habitants)

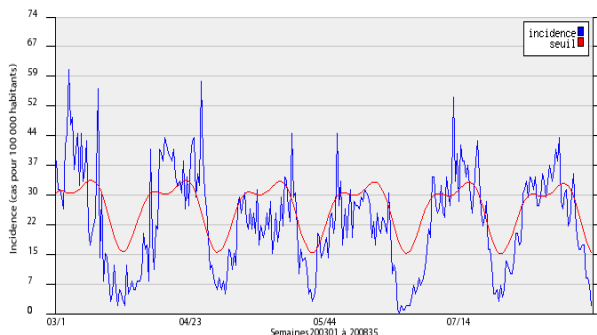


Carte d'interpolation spatiale des données  
 basée sur les incidences départementales

Cartes d'interpolation spatiale des données. L'interpolation se fait sur la base des taux d'incidence départementaux. Cartes consultables sur Sentiweb :

<http://www.sentiweb.fr>

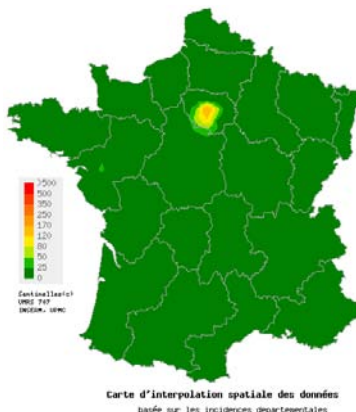
Réseau Sentinelles, Varicelle, France entière



Taux d'incidence nationaux (en cas pour 100 000 habitants) en bleu, seuil épidémique en rouge. Le seuil est obtenu par un modèle de régression périodique appliqué aux observations passées dit « Serpent de Serfling ».

### GRIPPE CLINIQUE

**Grippe clinique : situation observée**  
 semaine 2008s35 (nombre en cas pour 100 000 habitants)

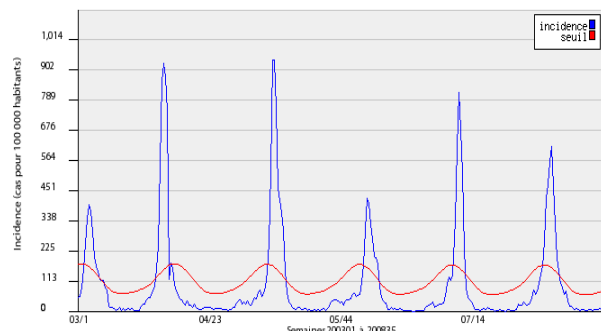


Carte d'interpolation spatiale des données  
 basée sur les incidences départementales

Cartes d'interpolation spatiale des données. L'interpolation se fait sur la base des taux d'incidence départementaux. Cartes consultables sur Sentiweb :

<http://www.sentiweb.fr>

Réseau Sentinelles, Grippe, France entière



Taux d'incidence nationaux (en cas pour 100 000 habitants) en bleu, seuil épidémique en rouge. Le seuil est obtenu par un modèle de régression périodique appliqué aux observations passées dit « Serpent de Serfling ».

Pour la semaine n° 2008s35 allant du 25 au 31/08/2008, le réseau *Sentinelles* a observé la situation suivante :

### VARICELLE

#### Activité faible

La semaine dernière, le taux d'incidence en France métropolitaine de la varicelle a été de 2 cas pour 100 000 habitants, en-dessous du seuil épidémique (15 cas pour 100 000 habitants). Un foyer d'activité modérée a été noté en Corse (26 cas pour 100 000 habitants).

### GRIPPE CLINIQUE

#### Activité faible

La semaine dernière, le taux d'incidence en France métropolitaine de la grippe clinique a été de 4 cas pour 100 000 habitants, en-dessous du seuil épidémique (76 cas pour 100 000 habitants).

Y. Dorléans, C. Arena, C. Turbelin, T. Blanchon

**TAUX  
D'INCIDENCE  
NATIONAUX SUR  
LES 3 DERNIÈRES  
SEMAINES  
(POUR 100 000  
HABITANTS)**

**France  
metropolitaine**

TAUX D'INCIDENCE NATIONAUX	2008s35 (non consolidé)					2008s34					2008s33				
	incid.	[inf.	sup.]	min.	max.	incid.	[inf.	sup]	min.	max.	incid.	[inf.	sup.]	min.	max.
GRIPPE CLINIQUE	4	0	10	2	55	4	0	11	0	73	12	0	26	0	41
DIARRHEE AIGUE	116	84	147	0	116	110	88	132	0	135	103	51	155	0	179
VARICELLE	2	0	6	0	13	7	1	13	0	13	9	2	16	0	20
ASTHME	15	2	28	5	15	9	3	15	5	14	10	1	20	5	14

**TAUX  
D'INCIDENCE  
RÉGIONAUX POUR  
LA SEMAINE  
2008S35  
(POUR 100 000  
HABITANTS)**

Légendes	
incid.	Taux d'incidence
inf.	Borne inférieure de l'intervalle de confiance
sup.	Borne supérieure de l'intervalle de confiance
min.	Valeur minimale pour la semaine de référence depuis 1984
max.	Valeur maximale pour la semaine de référence depuis 1984
**	Résultats non interprétables

TAUX D'INCIDENCE REGIONAUX	GRIPPE CLINIQUE					DIARRHEE AIGUE				
	incid.	[inf	sup]	min	max	incid.	[inf	sup]	min	max
ALSACE	0	0	0	0	49	97	0	282	0	431
AQUITAINE	0	0	0	0	35	303	60	545	0	303
AUVERGNE	0	0	0	0	97	33	0	67	0	166
BASSE-NORMANDIE	0	0	0	0	44	0	0	0	0	104
BOURGOGNE	0	0	0	0	36	6	0	21	0	222
BRETAGNE	0	0	0	0	24	50	0	102	0	157
CENTRE	0	0	0	0	15	32	0	70	0	151
CHAMPAGNE-ARDENNE	0	0	0	0	14	12	0	70	0	143
CORSE	0	0	0	0	8	251	91	411	26	251
FRANCHE-COMTE	0	0	0	0	64	280	6	554	0	280
HAUTE-NORMANDIE	0	0	0	0	54	18	0	50	0	244
ILE-DE-FRANCE	32	0	94	0	32	28	0	69	0	109
LANGUEDOC-ROUSSILLON	0	0	0	0	20	131	0	277	0	460
LIMOUSIN	0	0	0	0	83	203	0	626	0	224
LORRAINE	0	0	0	0	26	25	0	60	0	139
MIDI-PYRENEES	0	0	0	0	29	39	0	246	0	148
NORD-PAS-DE-CALAIS	0	0	0	0	47	41	0	122	0	146
PAYS-DE-LA-LOIRE	12	0	42	0	22	55	0	121	0	171
PICARDIE	0	0	0	0	71	58	0	172	0	190
POITOU-CHARENTES	0	0	0	0	19	18	0	59	0	88
PACA	0	0	0	0	270	133	0	300	0	160
RHONE-ALPES	0	0	0	0	28	264	0	555	0	264
TAUX D'INCIDENCE REGIONAUX	VARICELLE					ASTHME				
	incid.	[inf	sup]	min	max	incid.	[inf	sup]	min	max
ALSACE	0	0	0	0	109	0	0	0	0	76
AQUITAINE	0	0	0	0	19	0	0	0	0	75
AUVERGNE	0	0	0	0	31	35	0	97	0	35
BASSE-NORMANDIE	0	0	0	0	39	0	0	0	0	5
BOURGOGNE	10	0	28	0	28	0	0	0	0	13
BRETAGNE	0	0	0	0	35	19	0	55	0	23
CENTRE	0	0	0	0	19	5	0	20	0	5
CHAMPAGNE-ARDENNE	6	0	47	0	19	6	0	47	0	51
CORSE	26	0	83	0	26	0	0	0	0	19
FRANCHE-COMTE	0	0	0	0	27	0	0	0	0	59
HAUTE-NORMANDIE	0	0	0	0	22	0	0	0	0	0
ILE-DE-FRANCE	0	0	0	0	10	3	0	9	0	10
LANGUEDOC-ROUSSILLON	0	0	0	0	33	31	0	109	0	31
LIMOUSIN	0	0	0	0	25	0	0	0	0	0
LORRAINE	7	0	27	0	9	3	0	15	0	5
MIDI-PYRENEES	0	0	0	0	17	0	0	0	0	37
NORD-PAS-DE-CALAIS	0	0	0	0	22	41	0	122	0	41
PAYS-DE-LA-LOIRE	0	0	0	0	42	0	0	0	0	34
PICARDIE	0	0	0	0	50	0	0	0	0	58
POITOU-CHARENTES	0	0	0	0	10	0	0	0	0	2
PACA	0	0	0	0	6	0	0	0	0	26
RHONE-ALPES	0	0	0	0	18	10	0	29	0	10

**VOUS ETES MÉDECIN GÉNÉRALISTE ET INTÉRESSÉ(E)  
PAR UNE PARTICIPATION AU RÉSEAU SENTINELLES ?**

IL VOUS EST POSSIBLE DE VOUS INSCRIRE EN LIGNE  
A LA RUBRIQUE ESPACE MÉDECIN  
<http://www.sentiweb.fr/?page=inscrire>

**Le réseau Sentinelles (RS)**  
**Unité Mixte de Recherche en Santé 707 (UMR S 707) Inserm-UPMC**  
**Faculté de Médecine Pierre et Marie Curie, site Saint-Antoine**  
**27, rue Chaligny / 75571 Paris cedex 12**  
Tél. : 01 44 73 84 35 / Fax : 01 44 73 84 54  
[sentinelles@u707.jussieu.fr](mailto:sentinelles@u707.jussieu.fr)

Le réseau Sentinelles est un réseau de médecins généralistes libéraux bénévoles et volontaires en France métropolitaine, il est animé par l'Unité Mixte de Recherche en Santé 707 Inserm -Université Pierre et Marie Curie.

**Directeur de l'UMR S 707 Inserm-UPMC : Guy. Thomas**  
**Responsable du RS : Thomas Hanslik**  
**Responsable adjoint du RS : Thierry Blanchon**  
**Surveillance continue : Clément Turbelin**  
**Animation nationale : Christophe Arena**  
**Rédacteur : Yves Dorléans**

Antennes Régionales	Responsable	Animateur
Méditerranée	Jean-Pierre Amoros	Christophe Arena
Auvergne Rhône-Alpes	Marianne Sarazin	Alessandra Falchi (virologie) Solange Gonzalez Chiappe
Franche-Comté	Jean-Pierre Ferry	Sophie Flori Jean-Pierre Ferry