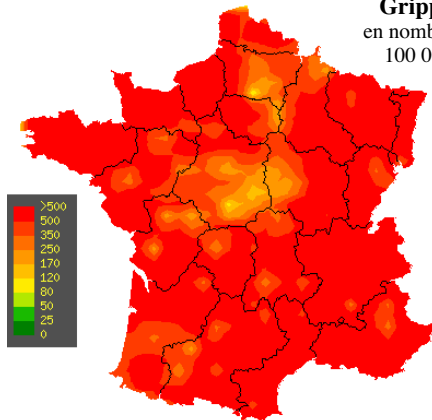
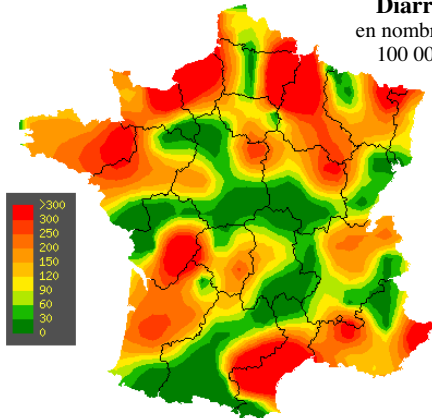


Grippe clinique
en nombre de cas pour
100 000 habitants



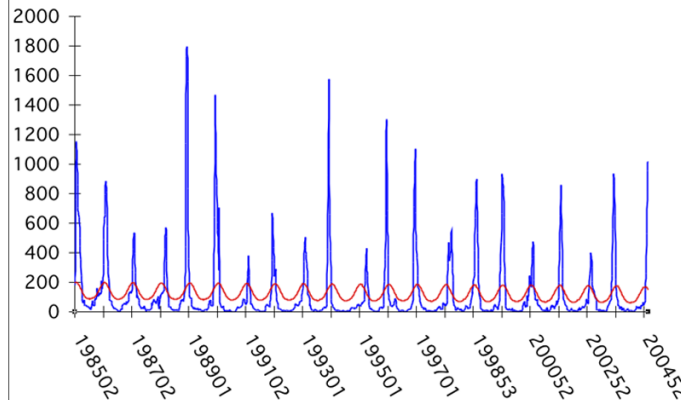
Cartes Mapoflash actualisées consultables sur Sentiweb :
<http://www.sentiweb.org>

Diarrhée aiguë
en nombre de cas pour
100 000 habitants



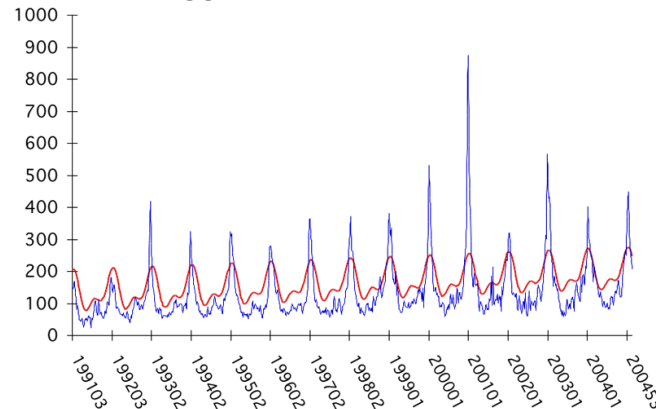
Cartes d'interpolation spatiale des données (niveaux d'intensité, en cas pour 100 000 habitants). L'interpolation se fait sur la base des incidences départementales.

GRIPPE CLINIQUE



Incidences nationales (en cas pour 100 000 habitants), avec le seuil épidémique (méthode dite du "serpent" de Serfling). Les estimations sont obtenues par un modèle de régression périodique appliqué aux observations passées.

DIARRHÉE AIGUE



Pour la semaine n°7 du 14 au 20 février 2005, le réseau *SENTINELLES* a observé la situation suivante :

GRIPPE CLINIQUE

2,2 millions de patients atteints en 5 semaines d'épidémie
L'incidence hebdomadaire de la grippe clinique a été de 1013 cas pour 100 000 habitants, au-dessus du seuil épidémique (150 cas pour 100 000 habitants). La proportion de cas rapportés chez les adultes de plus de 15 ans reste stable par rapport à la semaine dernière (70%). Le taux d'hospitalisation reste faible et constant (0,4%). Les estimations de l'efficacité vaccinale de terrain, consolidées par les données de la semaine dernière, sont satisfaisantes.
En France métropolitaine 21 régions ont présenté une activité supérieure au seuil épidémique : Languedoc-Roussillon (1736 cas pour 100 000 habitants), Rhône-Alpes (1615), Alsace (1144), Haute-Normandie (1031), Lorraine (929), Nord-Pas de Calais (906), Aquitaine (830), Bretagne (823), Champagne-Ardenne (770), Basse-Normandie (722), PACA (704), Auvergne (700), Ile-de-France (588), Pays de la Loire (572), Bourgogne (505), Limousin (505), Poitou-Charentes (449), Midi-Pyrénées (393), Centre (385), Franche-Comté (334) et Picardie (174).

DIARRHÉE AIGUE

L'épidémie est terminée

L'incidence hebdomadaire de la diarrhée aiguë a été de 208 cas pour 100 000 habitants, en-dessous du seuil épidémique (248 cas pour 100 000 habitants) signalant la fin de l'épidémie.

VARICELLE

Activité modérée

L'incidence hebdomadaire de la varicelle a été de 31 cas pour 100 000 habitants, voisine du seuil épidémique (28 cas pour 100 000 habitants) avec quelques foyers régionaux d'activité intense en Limousin (479 cas pour 100 000 habitants), Picardie (174), Bourgogne (111) et Haute-Normandie (73) et d'activité modérée en Bretagne (47), Franche-Comté (30) et Aquitaine (28).

H. Sarter, D. Hajage, T. Blanchon, J.F. Vibert

Réseau *SENTINELLES* INSERM U.707 - B3E
C.H.U. St.Antoine
27 rue Chaligny - 75571 - PARIS CEDEX 12
Téléphone : 01 44 73 84 68 Télécopie : 01 44 73 84 54
<http://www.sentiweb.org>

Le Réseau *SENTINELLES* comprend 1201 médecins en activité. Parmi eux, 258 participent à l'activité de surveillance continue permettant la rédaction des bulletins hebdomadaires.
Le Réseau *SENTINELLES*, créé par A.J. Valleron en 1984, est développé à l'U707 de l'INSERM (Dir. Guy Thomas) dans le cadre d'une convention associant l'Institut de Veille Sanitaire.

**STATISTIQUES, SUR LES
3 DERNIERES SEMAINES,
FRANCE MÉTROPOLITAINE,
REDESSÉES PAR RÉGION,
EN NOMBRE DE CAS POUR
100 000 HABITANTS.**

MALADIE	2005 - 07 (résultats non consolidés)					2005 - 06					2005 - 05				
	incid.	(inf. sup.)	min.	max.	incid.	(inf. sup.)	min.	max.	incid.	(inf. sup.)	min.	Max.			
GRIPPE	1013	943	1083	25	897	1014	960	1068	30	1018	954	903	1005	32	1145
DIARRHEE	208	177	239	100	285	242	215	269	123	275	248	221	275	143	324
ROUGEOLE	0	0	0	0	20	0	0	0	0	20	0	0	0	0	18
TEST_VHC	0	0	0	1	13	1	0	3	1	9	1	0	2	1	9
VARICELLE	31	18	44	12	46	20	12	28	13	43	26	17	35	13	29
ASTHME	11	4	18	12	31	15	9	21	12	21	20	13	27	11	19
URETRITE	0	0	0	0	10	1	0	3	0	12	0	0	1	0	18
HOSPITALI	145	127	163	0	86	57	44	70	0	57	65	51	79	0	58

**STATISTIQUES RÉGIONALES
SUR LA DERNIERE SEMAINE,
REDESSÉES PAR DÉPARTEMENT
EN NOMBRE DE CAS POUR
100 000 HABITANTS.**

LÉGENDES

INCID. --> INCIDENCE

INF. --> BORNE INFÉRIEURE
DE L'INTERVALLE DE
CONFIANCE

SUP. --> BORNE SUPÉRIEURE
DE L'INTERVALLE DE
CONFIANCE

MIN. --> VALEUR MINIMUM
POUR LA SEMAINE DE
RÉFÉRENCE DEPUIS 1984

MAX. --> VALEUR MAXIMUM
POUR LA SEMAINE DE
RÉFÉRENCE DEPUIS 1984

** --> RÉSULTATS
NON INTERPRÉTABLES

RÉGION	GRIPPE					DIARRHÉE					ROUGEOLE					TEST VHC				
	incid.	(inf. sup.)	min.	max.	incid.	(inf. sup.)	min.	max.	incid.	(inf. sup.)	min.	max.	incid.	(inf. sup.)	min.	max.				
ALSACE	1144	1035	1253	0	950	86	37	135	0	762	0	0	0	0	18	0	0	0	0	0
AQUITAINE	830	728	933	4	2121	170	124	216	0	225	0	0	0	0	16	0	0	0	0	13
AUVERGNE	700	492	908	0	1085	62	0	156	0	331	0	0	0	0	33	0	0	0	0	0
BASSE-NORMANDIE	722	557	887	5	528	346	272	420	0	229	0	0	0	0	37	0	0	0	0	7
BOURGOGNE	505	335	675	11	1477	143	67	220	0	297	0	0	0	0	15	0	0	0	0	64
BRETAGNE	823	731	915	5	1185	252	211	293	0	398	0	0	0	0	21	0	0	0	0	9
CENTRE	385	249	521	3	1145	133	72	194	0	246	0	0	0	0	14	0	0	0	0	35
CHAMPAGNE-ARDENNE	770	565	975	9	945	246	154	338	0	514	0	0	0	0	7	0	0	0	0	7
CORSE	0	0	728	0	565	0	0	328	0	287	0	0	0	0	310	0	0	0	0	0
FRANCHE-COMTE	334	92	576	0	1387	30	0	139	0	252	0	0	0	0	2	0	0	0	0	1
HAUTE-NORMANDIE	1031	923	1139	0	1240	335	286	384	0	332	0	0	0	0	42	0	0	0	0	0
ILE-DE-FRANCE	588	553	623	23	858	122	106	138	0	269	0	0	0	0	10	0	0	0	0	17
LANGUEDOC-ROUSSILLON	1736	1609	1864	18	1643	343	286	400	0	436	0	0	0	0	26	0	0	0	0	23
LIMOUSIN	505	171	839	0	804	108	0	258	0	509	0	0	0	0	28	0	0	0	0	0
LORRAINE	929	811	1047	0	696	312	259	365	0	280	0	0	0	0	44	0	0	0	0	8
MIDI-PYRENEES	393	246	540	1	946	27	0	93	0	257	0	0	0	0	48	0	0	0	0	0
NORD-PAS DE CALAIS	906	858	954	6	761	143	121	165	0	258	0	0	0	0	47	0	0	0	0	0
PAYS DE LA LOIRE	572	480	665	0	1340	160	118	202	0	407	0	0	0	0	254	0	0	0	0	0
PICARDIE	174	47	301	0	918	349	292	406	0	303	0	0	0	0	97	0	0	0	0	23
POITOU-CHARENTES	449	285	613	3	1141	150	76	224	0	867	0	0	0	0	57	0	0	0	0	164
PACA	704	632	776	5	818	217	185	249	0	263	0	0	0	0	42	0	0	0	0	73
RHONE-ALPES	1615	1548	1682	34	1088	144	114	174	0	206	0	0	0	0	14	0	0	0	0	20
RÉGION	VARICELLE				ASTHME				URÉTRITE				HOSPITALISATION							
	incid.	(inf. sup.)	min.	max.	incid.	(inf. sup.)	min.	max.	incid.	(inf. sup.)	min.	max.	incid.	(inf. sup.)	min.	max.				
ALSACE	0	0	20	0	50	42	31	53	0	0	0	0	0	13	53	24	82	0	106	
AQUITAINE	28	9	47	0	29	6	0	16	0	34	0	0	0	13	112	85	139	0	108	
AUVERGNE	0	0	39	0	65	0	0	21	0	12	0	0	0	39	23	0	78	0	58	
BASSE-NORMANDIE	0	0	31	0	73	0	0	17	0	0	0	0	0	12	0	0	44	0	45	
BOURGOGNE	111	79	143	0	130	0	0	17	0	0	0	0	0	0	0	0	45	0	100	
BRETAGNE	47	30	64	0	110	0	0	9	0	16	0	0	0	13	111	87	135	0	74	
CENTRE	14	0	39	0	180	0	0	14	0	26	0	0	0	11	32	0	68	0	85	
CHAMPAGNE-ARDENNE	0	0	38	0	34	16	0	37	0	0	0	0	0	4	18	0	72	0	90	
CORSE	0	0	136	0	0	0	0	73	0	28	0	0	0	0	0	0	192	0	67	
FRANCHE-COMTE	30	0	75	0	85	0	0	24	0	0	0	0	0	0	0	0	64	0	119	
HAUTE-NORMANDIE	73	53	93	0	185	0	0	11	0	7	0	0	0	7	82	53	111	0	124	
ILE-DE-FRANCE	25	19	32	0	35	4	1	8	0	19	0	0	0	25	17	8	26	0	28	
LANGUEDOC-ROUSSILLON	22	0	46	0	238	0	0	13	0	0	0	0	0	16	158	124	192	0	141	
LIMOUSIN	479	417	541	0	107	0	0	34	0	0	0	0	0	43	31	0	119	0	152	
LORRAINE	0	0	22	0	36	0	0	12	0	38	0	0	0	10	70	39	101	0	62	
MIDI-PYRENEES	8	0	35	0	121	6	0	21	0	82	0	0	0	13	2	0	41	0	24	
NORD-PAS DE CALAIS	0	0	9	0	102	0	0	5	0	31	0	0	0	0	6	0	13	0	98	
PAYS DE LA LOIRE	10	0	27	0	33	65	56	74	0	31	0	0	0	15	78	54	102	0	69	
PICARDIE	174	150	198	0	78	0	0	13	0	7	0	0	0	4	0	0	34	0	95	
POITOU-CHARENTES	0	0	31	0	97	0	0	17	0	42	0	0	0	3	599	556	642	0	709	
PACA	9	0	22	0	142	30	23	37	0	26	0	0	0	85	22	3	41	0	55	
RHONE-ALPES	0	0	12	0	49	0	0	7	0	57	0	0	0	14	17	0	35	0	68	

Sentiweb-hebdo

Prévision épidémiologique

Grippe : La décrue attendue cette semaine

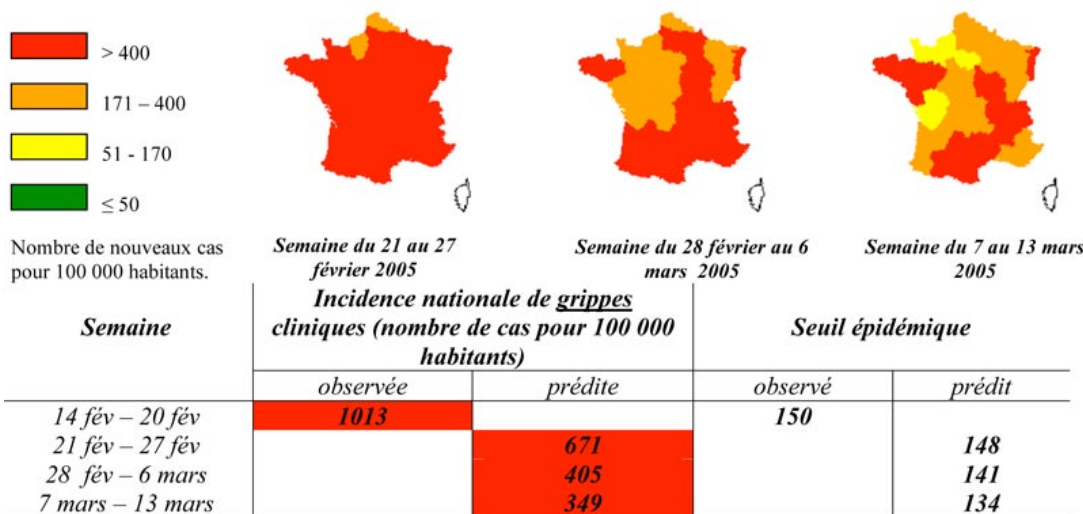
Hélène Sarter, Thierry Blanchon
Inserm U707, Paris

Grippe clinique : 2,2 millions de patients atteints en 5 semaines d'épidémie. L'activité grippale est restée intense et en plateau jusqu'au dimanche 20 février sur l'ensemble du territoire métropolitain. En cinq semaines d'épidémie, 2,2 millions de personnes ont consulté leur médecin généraliste pour une grippe. 70% des cas rapportés sont âgés de plus de 15 ans. Le taux d'hospitalisation reste faible et constant par rapport à la semaine passée (0,4%) et similaire à l'année dernière. Les estimations de l'efficacité vaccinale de terrain, consolidées par les données de la semaine dernière, sont satisfaisantes. Selon les modèles mathématiques du réseau Sentinelles de l'Inserm, l'incidence devrait décroître dès cette semaine en

commençant par les régions du nord de la France, notamment le Nord-Pas de Calais, la Basse-Normandie et la Haute-Normandie. Cependant, dans les trois semaines à venir, l'activité grippale devrait rester à un niveau épidémique dans la plupart des régions.

Gastroentérite : l'épidémie est terminée.

Suite aux consolidations des données du réseau Sentinelles, l'épidémie de gastroentérites d'ampleur nationale aura duré au total 8 semaines et aura touché 1,7 million de personnes.



Prévisions faites par le Réseau Sentinelles, INSERM Unité 707 (Université Paris VI) à partir des données recueillies jusqu'au 20 février 2005 à minuit.

Réseau *SENTINELLES* INSERM U.707 - B3E
C.H.U. St.Antoine
27 rue Chaligny - 75571 - PARIS CEDEX 12
Téléphone : 01 44 73 84 68 Télécopie : 01 44 73 84 54
<http://www.sentiweb.org>

Le Réseau *SENTINELLES* comprend 1201 médecins en activité. Parmi eux, 258 participent à l'activité de surveillance continue permettant la rédaction des bulletins hebdomadaires.
Le Réseau *SENTINELLES*, créé par A.J. Valleron en 1984, est développé à l'U707 de l'INSERM (Dir. Guy Thomas) dans le cadre d'une convention associant l'Institut de Veille Sanitaire.