

Bulletin du réseau Sentinelles du 09/05/18, n° 2018s18 (données du 30/04 au 06/05/18)

VARICELLE

Activité modérée en médecine générale

En France métropolitaine, la semaine dernière (2018s18), le taux d'incidence des cas de varicelle vus en consultation de médecine générale a été estimé à 27 cas pour 100 000 habitants (IC 95% [17 ; 37]).

Cinq foyers régionaux ont été observés, d'activité forte en Hauts-de-France (96 cas pour 100 000 habitants, IC 95% [9 ; 183]) et Grand Est (41, IC 95% [7 ; 75]) et modérée en Pays de la Loire (28, IC 95% [0 ; 62]), Corse (27, IC 95% [0 ; 61]) et Nouvelle-Aquitaine (24, IC 95% [0 ; 48]).*

[Plus d'information sur la surveillance Sentinelles de la varicelle](#)

DIARRHÉE AIGÜE

Activité faible en médecine générale

En France métropolitaine, la semaine dernière (2018s18), le taux d'incidence des cas de diarrhée aiguë vus en consultation de médecine générale a été estimé à 84 cas pour 100 000 habitants (IC 95% [68 ; 100]), en dessous du seuil épidémique (123 cas pour 100 000 habitants) [1].

Au niveau régional, les taux d'incidence les plus élevés ont été observés en : Hauts-de-France (143 cas pour 100 000 habitants, IC 95% [46 ; 240]), Provence-Alpes-Côte d'Azur (106, IC 95% [45 ; 167]) et Bretagne (98, IC 95% [17 ; 179]).*

[Plus d'information sur la surveillance Sentinelles de la diarrhée aiguë](#)

SYNDROMES GRIPPAUX

Activité faible en médecine générale

En France métropolitaine, la semaine dernière (2018s18), le taux d'incidence des cas de syndromes grippaux vus en consultation de médecine générale a été estimé à 7 cas pour 100 000 habitants (IC 95% [3 ; 11]).

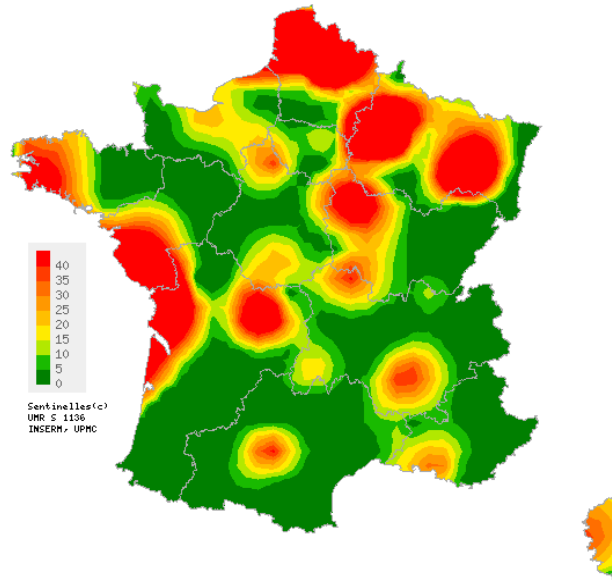
Au niveau régional, les taux d'incidence les plus élevés ont été observés en : Bretagne (51 cas pour 100 000 habitants, IC 95% [0 ; 111]), Bourgogne-Franche-Comté (15, IC 95% [0 ; 38]) et Auvergne-Rhône-Alpes (14, IC 95% [0 ; 31]).*

[Plus d'information sur la surveillance Sentinelles des syndromes grippaux](#)

[Plus d'information sur les méthodes statistiques utilisées par le réseau Sentinelles](#)

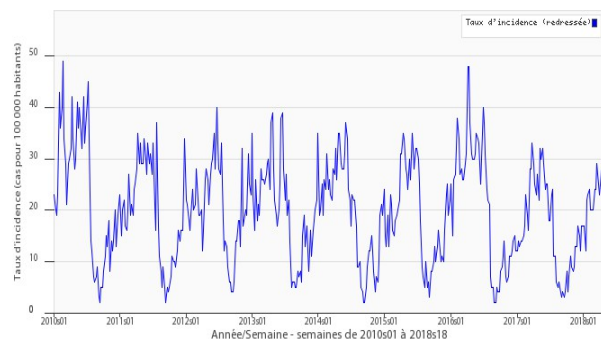
* Les données régionales complètes sont présentées à la fin du bulletin
[1] Costagliola D, et al. A routine tool for detection and assessment of epidemics of influenza-like syndromes in France. Am J Public Health. 1991;81(1):97-9.

VARICELLE



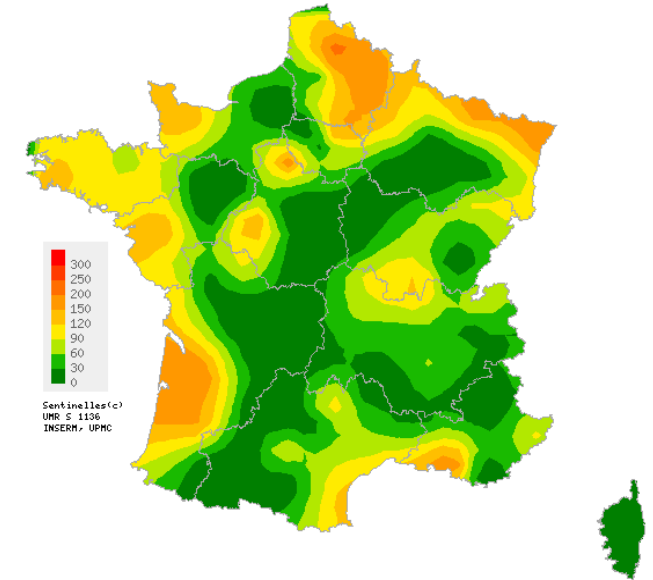
Carte d'interpolation spatiale des taux d'incidence départementaux (pour 100 000 habitants), Varicelle, médecins généralistes Sentinelles, 2018s18
Cartes consultables sur <http://www.sentiweb.fr>

Réseau Sentinelles, Varicelle, France métropolitaine



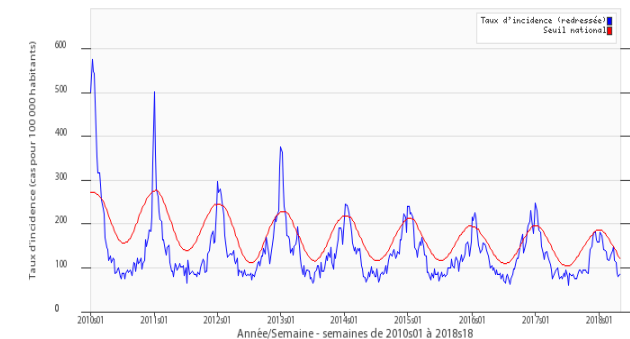
Taux d'incidence national en bleu, (pour 100 000 habitants), Varicelle, médecins généralistes Sentinelles

DIARRHÉE AIGÜE



Carte d'interpolation spatiale des taux d'incidence départementaux (pour 100 000 habitants), Diarrhée aiguë, médecins généralistes Sentinelles, 2018s18
Cartes consultables sur <http://www.sentiweb.fr>

Réseau Sentinelles, Diarrhée aiguë, France métropolitaine



Taux d'incidence national en bleu, seuil épidémique en rouge, obtenu par un modèle de régression périodique [1], (pour 100 000 habitants), Diarrhée aiguë, médecins généralistes Sentinelles

Taux d'incidence nationaux (pour 100 000 habitants) sur les 3 dernières semaines	2018s18 (non consolidé)	2018s17	2018s16
	Estimation du taux d'incidence [Intervalle de confiance à 95%]	Estimation du taux d'incidence [Intervalle de confiance à 95%]	Estimation du taux d'incidence [Intervalle de confiance à 95%]
SYNDROMES GRIPPAUX	7 [3 ; 11]	4 [2 ; 6]	7 [4 ; 10]
DIARRHEE AIGUE	84 [68 ; 100]	80 [68 ; 92]	87 [75 ; 99]
VARICELLE	27 [17 ; 37]	25 [19 ; 31]	28 [21 ; 35]

Tableau 1 : Estimation des taux d'incidence* et intervalles de confiance à 95%, pour chaque indicateur, en France métropolitaine, sur les 3 dernières semaines .

Taux d'incidence régionaux pour la semaine 2018s18 (pour 100 000 habitants)	SYNDROMES GRIPPAUX	DIARRHEE AIGUE	VARICELLE
	Estimation du taux d'incidence [Intervalle de confiance à 95%]	Estimation du taux d'incidence [Intervalle de confiance à 95%]	Estimation du taux d'incidence [Intervalle de confiance à 95%]
Auvergne-Rhône-Alpes	14 [0 ; 31]	59 [30 ; 88]	9 [2 ; 16]
Bourgogne-Franche-Comté	15 [0 ; 38]	65 [11 ; 119]	10 [0 ; 23]
Bretagne	51 [0 ; 111]	98 [17 ; 179]	14 [0 ; 37]
Centre-Val de Loire	0 [0 ; 0]	76 [25 ; 127]	9 [0 ; 23]
Corse	10 [0 ; 29]	22 [0 ; 53]	27 [0 ; 61]
Grand Est	0 [0 ; 0]	97 [42 ; 152]	41 [7 ; 75]
Hauts-de-France	0 [0 ; 0]	143 [46 ; 240]	96 [9 ; 183]
Ile-de-France	3 [0 ; 8]	47 [11 ; 83]	8 [0 ; 23]
Normandie	4 [0 ; 14]	45 [11 ; 79]	10 [0 ; 25]
Nouvelle-Aquitaine	8 [0 ; 24]	79 [29 ; 129]	24 [0 ; 48]
Occitanie	0 [0 ; 0]	67 [33 ; 101]	13 [0 ; 29]
Pays de la Loire	0 [0 ; 0]	72 [12 ; 132]	28 [0 ; 62]
Provence-Alpes-Côte d'Azur	0 [0 ; 0]	106 [45 ; 167]	16 [0 ; 39]

Tableau 2 : Estimation des taux d'incidence* et intervalles de confiance à 95%, pour chaque indicateur, pour chaque région, pour la semaine 2018s18.

* Les taux d'incidence sont calculés sur l'activité des médecins généralistes.

Réseau Sentinelles

Inserm - Sorbonne Université UMR-S 1136

Institut Pierre Louis d'Epidémiologie et de Santé Publique (IPLESP)
 Sorbonne-Université, site Saint-Antoine
 27, rue Chaligny / 75571 Paris cedex 12
 Téléphone. : 01 44 73 84 35 / Fax : 01 44 73 84 54
 Email : sentinelles@upmc.fr

Le réseau Sentinelles est constitué de 1 451 médecins libéraux bénévoles et volontaires de France métropolitaine dont 586 participent à l'activité de surveillance continue (468 médecins généralistes et 118 pédiatres libéraux) permettant la réalisation des bulletins hebdomadaires. Il est développé dans le cadre d'une convention entre l'Inserm, Sorbonne Université (UPMC) et l'Agence Santé publique France.

Responsable du RS : Thomas Hanslik
Responsable adjoint du RS : Thierry Blanchon
Surveillance continue : Marion Debin, Caroline Guerrisi, Louise Rossignol, Lactitia Vaillant
Système d'information, Biostatistiques : Corentin Hervé, Titouan Launay, Cécile Souty, Clément Turbelin, Ana Vilcu
Rédacteur : Yves Dorléans

Antenne régionale	Responsable	Animateur
Auvergne-Rhône-Alpes / Bourgogne-Franche-Comté	Marianne Sarazin	Caroline Liotard
Centre Val de Loire / Hauts-de-France	Thierry Prazuck	Mathieu Rivière
Ile-de-France	Mathilde François	Lucie Fournier
Méditerranée : Corse / Occitanie / Provence-Alpes-Côte d'Azur	Jean-Pierre Amoros Alessandra Falchi	Marion Debin Shirley Masse

Vous avez besoin d'informations ?

Vous pouvez consulter notre site internet :

<http://www.sentiweb.fr>

N'hésitez pas à nous contacter aux coordonnées ci-dessus.

Vous êtes médecin généraliste ou pédiatre libéral

Vous souhaitez participer au réseau Sentinelles ?

<http://www.sentiweb.fr>

Rubrique Espace médecin

Ou contactez-nous aux coordonnées ci-dessus.