

VARICELLE

Activité modérée

En France métropolitaine, la semaine dernière (2017s25), le taux d'incidence des cas de varicelle vus en consultation de médecine générale a été estimé à 26 cas pour 100 000 habitants (IC 95% [19 ; 33]).

Neuf foyers régionaux ont été observés, d'activité forte en Corse (77 cas pour 100 000 habitants, IC 95% [18 ; 136]), Bretagne (56, IC 95% [0 ; 129]), Pays de la Loire (54, IC 95% [0 ; 109]) et Occitanie (42, IC 95% [12 ; 72]) et modérée en Auvergne-Rhône-Alpes (37, IC 95% [13 ; 61]), Provence-Alpes-Côte d'Azur (33, IC 95% [0 ; 73]), Hauts-de-France (25, IC 95% [0 ; 53]), Ile-de-France (24, IC 95% [0 ; 65]) et Centre-Val de Loire (23, IC 95% [6 ; 40]).*

[Plus d'information sur cette surveillance](#)

DIARRHÉE AIGUË

Activité modérée

En France métropolitaine, la semaine dernière (2017s25), le taux d'incidence des cas de diarrhée aiguë vus en consultation de médecine générale a été estimé à 86 cas pour 100 000 habitants (IC 95% [71 ; 101]), en dessous du seuil épidémique (105 cas pour 100 000 habitants) [1].

Au niveau régional, les taux d'incidence les plus élevés ont été observés en : Occitanie (124 cas pour 100 000 habitants, IC 95% [72 ; 176]), Grand Est (115, IC 95% [52 ; 178]) et Hauts-de-France (106, IC 95% [47 ; 165]).*

[Plus d'information sur cette surveillance](#)

SYNDROMES GRIPPAUX

Activité faible

En France métropolitaine, la semaine dernière (2017s25), le taux d'incidence des cas de syndromes grippaux vus en consultation de médecine générale a été estimé à 2 cas pour 100 000 habitants (IC 95% [0 ; 4]), en dessous du seuil épidémique (68 cas pour 100 000 habitants) [1].

Au niveau régional, les taux d'incidence les plus élevés ont été observés en : Bretagne (21 cas pour 100 000 habitants, IC 95% [0 ; 70]), Occitanie (7, IC 95% [0 ; 19]) et Auvergne-Rhône-Alpes (2, IC 95% [0 ; 6]).*

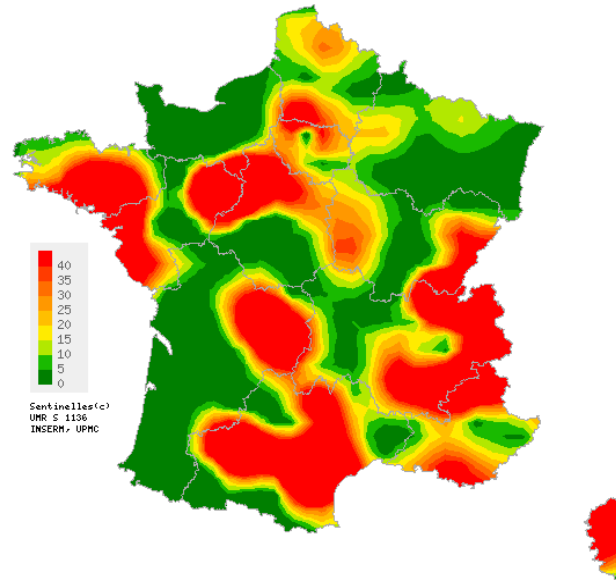
[Plus d'information sur cette surveillance](#)

[Plus d'information sur les méthodes statistiques utilisées](#)

* Les données régionales complètes sont présentées à la fin du bulletin

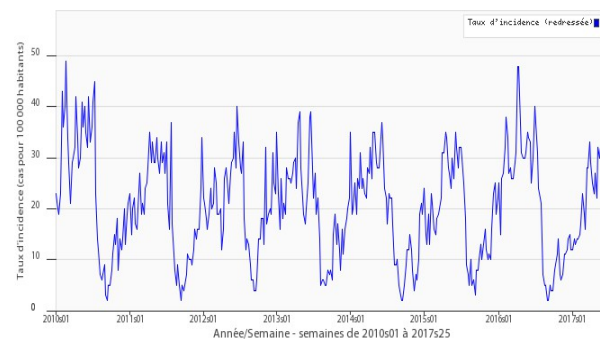
[1] Costagliola D, et al. A routine tool for detection and assessment of epidemics of influenza-like syndromes in France. *Am J Public Health.* 1991;81(1):97-9.

VARICELLE



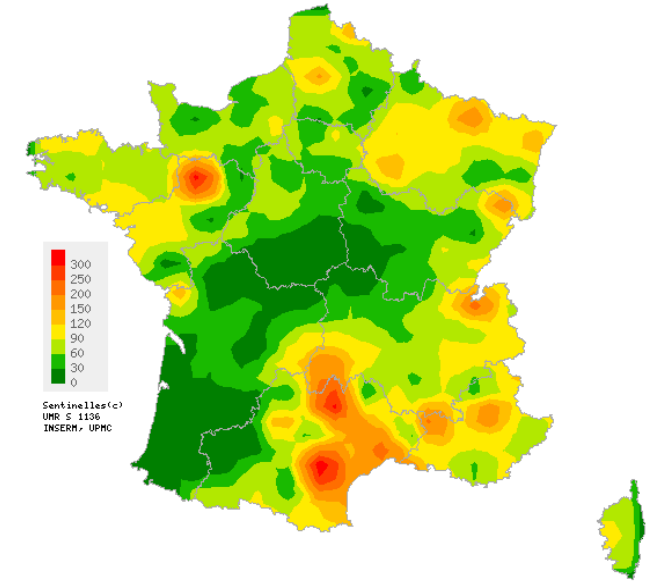
Carte d'interpolation spatiale des taux d'incidence départementaux (pour 100 000 habitants), Varicelle, médecins Sentinelles généralistes, 2017s25
Cartes consultables sur <http://www.sentiweb.fr>

Réseau Sentinelles, Varicelle, France métropolitaine



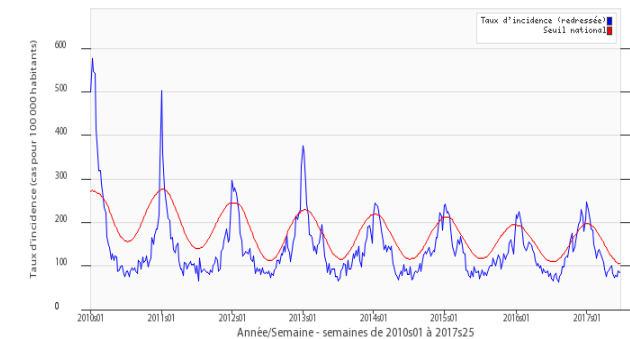
Taux d'incidence national en bleu, (pour 100 000 habitants), Varicelle, médecins Sentinelles généralistes

DIARRHÉE AIGUË



Carte d'interpolation spatiale des taux d'incidence départementaux (pour 100 000 habitants), Diarrhée aiguë, médecins Sentinelles généralistes, 2017s25
Cartes consultables sur <http://www.sentiweb.fr>

Réseau Sentinelles, Diarrhée aiguë, France métropolitaine



Taux d'incidence national en bleu, seuil épidémique en rouge, obtenu par un modèle de régression périodique [1], (pour 100 000 habitants), Diarrhée aiguë, médecins Sentinelles généralistes

Taux d'incidence nationaux (pour 100 000 habitants) sur les 3 dernières semaines	2017s25 (non consolidé)	2017s24	2017s23
	Estimation du taux d'incidence [Intervalle de confiance à 95%]	Estimation du taux d'incidence [Intervalle de confiance à 95%]	Estimation du taux d'incidence [Intervalle de confiance à 95%]
SYNDROMES GRIPPAUX	2 [0 ; 4]	2 [0 ; 4]	3 [1 ; 5]
DIARRHÉE AIGUE	86 [71 ; 101]	88 [75 ; 101]	76 [64 ; 88]
VARICELLE	26 [19 ; 33]	25 [18 ; 32]	24 [17 ; 31]

Tableau 1 : Estimation des taux d'incidence* et intervalles de confiance à 95%, pour chaque indicateur, en France métropolitaine, sur les 3 dernières semaines.

Taux d'incidence régionaux pour la semaine 2017s25 (pour 100 000 habitants)	SYNDROMES GRIPPAUX	DIARRHÉE AIGUE	VARICELLE
	Estimation du taux d'incidence [Intervalle de confiance à 95%]	Estimation du taux d'incidence [Intervalle de confiance à 95%]	Estimation du taux d'incidence [Intervalle de confiance à 95%]
Auvergne-Rhône-Alpes	2 [0 ; 6]	98 [55 ; 141]	37 [13 ; 61]
Bourgogne-Franche-Comté	0 [0 ; 0]	35 [9 ; 61]	15 [0 ; 41]
Bretagne	21 [0 ; 70]	65 [2 ; 128]	56 [0 ; 129]
Centre-Val de Loire	0 [0 ; 0]	50 [21 ; 79]	23 [6 ; 40]
Corse	0 [0 ; 0]	71 [15 ; 127]	77 [18 ; 136]
Grand Est	0 [0 ; 0]	115 [52 ; 178]	7 [0 ; 21]
Hauts-de-France	0 [0 ; 0]	106 [47 ; 165]	25 [0 ; 53]
Ile-de-France	0 [0 ; 0]	58 [4 ; 112]	24 [0 ; 65]
Normandie	0 [0 ; 0]	51 [5 ; 97]	0 [0 ; 0]
Nouvelle-Aquitaine	0 [0 ; 0]	34 [0 ; 74]	12 [0 ; 29]
Occitanie	7 [0 ; 19]	124 [72 ; 176]	42 [12 ; 72]
Pays de la Loire	0 [0 ; 0]	84 [35 ; 133]	54 [0 ; 109]
Provence-Alpes-Côte d'Azur	0 [0 ; 0]	87 [32 ; 142]	33 [0 ; 73]

Tableau 2 : Estimation des taux d'incidence* et intervalles de confiance à 95%, pour chaque indicateur, pour chaque région, pour la semaine 2017s25.

* Les taux d'incidence sont calculés sur l'activité des médecins généralistes.

Réseau Sentinelles
Inserm-UPMC UMR-S 1136
Institut Pierre Louis d'Epidémiologie et de Santé Publique (IPLESP)
Faculté de Médecine Pierre et Marie Curie, site Saint-Antoine
27, rue Chaligny / 75571 Paris cedex 12
Téléphone. : 01 44 73 84 35 / Fax : 01 44 73 84 54
Email : sentinelles@upmc.fr

Le réseau Sentinelles est constitué de 1411 médecins libéraux bénévoles et volontaires de France métropolitaine dont 555 participent à l'activité de surveillance continue (440 médecins généralistes et 115 pédiatres libéraux) permettant la réalisation des bulletins hebdomadaires. Il est développé dans le cadre d'une convention entre l'Inserm, l'Université Pierre et Marie Curie (UPMC) et l'Agence Santé publique France.

Responsable du RS: Thomas Hanslik
Responsable adjoint du RS: Thierry Blanchon
Surveillance continue: Soledad Guerreiro, Caroline Guerrisi, Louise Rossignol
Système d'information, Biostatistiques: Titouan Launay, Cécile Souty, Clément Turbelin, Ana Vilcu
Rédacteur: Yves Dorléans

Antenne régionale	Responsable	Animateur
Auvergne-Rhône-Alpes / Bourgogne-Franche-Comté	Marianne Sarazin	Caroline Liotard
Centre Val de Loire / Hauts-de-France	Thierry Prazuck	Thomas Goronflot Mathieu Rivière
Ile-de-France	Mathilde François	Cécile Pino
Méditerranée : Corse / Occitanie / Provence-Alpes-Côte d'Azur	Jean-Pierre Amoros Alessandra Falchi	Priscillia Bompard Lisandru Capai Shirley Masse

<p>Vous avez besoin d'informations ?</p> <p>Vous pouvez consulter notre site internet :</p> <p>http://www.sentiweb.fr</p> <p>N'hésitez pas à nous contacter aux coordonnées ci-dessus.</p>	<p>Vous êtes médecin généraliste ou pédiatre libéral</p> <p>Vous souhaitez participer au réseau Sentinelles ?</p> <p>http://www.sentiweb.fr</p> <p>Rubrique Espace médecin</p> <p>Ou contactez-nous aux coordonnées ci-dessus.</p>
--	---