

Diarrhée aiguë, Syndromes Grippaux et Varicelle

Pour la semaine n° 2014s40 allant du 29/09 au 05/10/14, le réseau Sentinelles a observé la situation suivante :

DIARRHÉE AIGUË

Activité faible

En France métropolitaine, la semaine dernière, le taux d'incidence des cas de diarrhée aiguë vus en consultation de médecine générale a été estimé à 139 cas pour 100 000 habitants (IC 95% [116 ; 162]), en dessous du seuil épidémique (193 cas pour 100 000 habitants) [1]. *

[Plus d'information sur cette surveillance](#)

SYNDROMES GRIPPAUX

Activité faible

En France métropolitaine, la semaine dernière, le taux d'incidence des cas de syndromes grippaux vus en consultation de médecine générale a été estimé à 28 cas pour 100 000 habitants (IC 95% [17 ; 39]), en dessous du seuil épidémique (106 cas pour 100 000 habitants) [1]. *

[Plus d'information sur cette surveillance](#)

VARICELLE

Activité faible

En France métropolitaine, la semaine dernière, le taux d'incidence des cas de varicelle vus en consultation de médecine générale a été estimé à 4 cas pour 100 000 habitants (IC 95% [1 ; 7]).

Un seul foyer régional d'activité modérée a été observé en Corse (29). *

[Plus d'information sur cette surveillance](#)

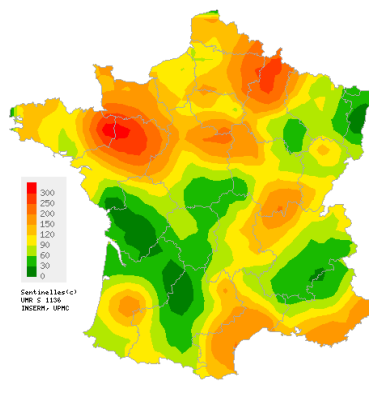
L'équipe du réseau Sentinelles

* Les données régionales complètes sont présentées à la fin du bulletin.

[1] Costagliola D, et al. A routine tool for detection and assessment of epidemics of influenza-like syndromes in France. Am J Public Health. 1991;81(1):97-9.

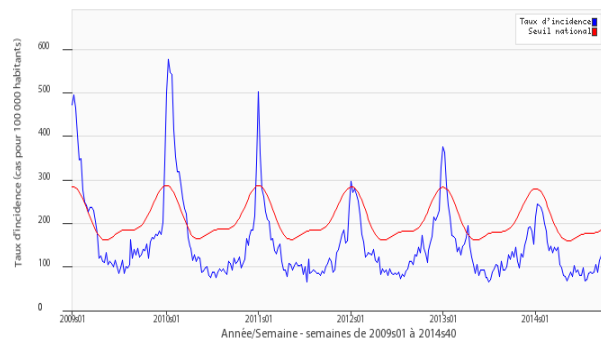
DIARRHÉE AIGUË

Situation observée pour Diarrhée aiguë
semaine 2014s40 (nombre de cas pour 100 000 habitants)



Carte d'interpolation spatiale des données.
L'interpolation se fait sur la base des taux d'incidence départementaux.
Cartes consultables sur <http://www.sentiweb.fr>

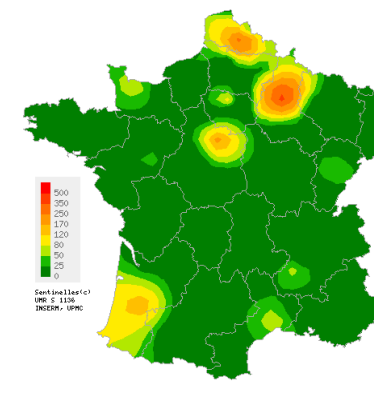
Réseau Sentinelles, Diarrhée aiguë, France métropolitaine



Taux d'incidence national en bleu,
seuil épidémique en rouge, obtenu par un modèle de régression périodique [1].
(en cas pour 100 000 habitants)

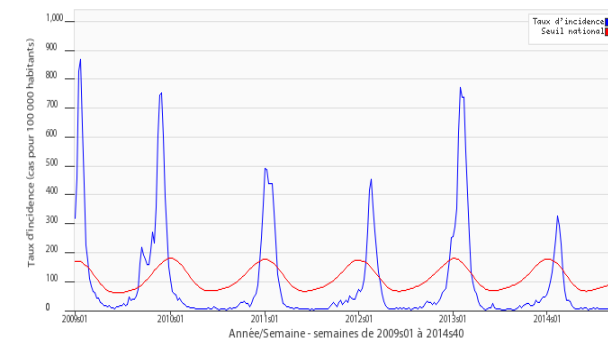
SYNDROMES GRIPPAUX

Situation observée pour Syndromes Grippaux
semaine 2014s40 (nombre de cas pour 100 000 habitants)



Carte d'interpolation spatiale des données.
L'interpolation se fait sur la base des taux d'incidence départementaux.
Cartes consultables sur <http://www.sentiweb.fr>

Réseau Sentinelles, Syndromes Grippaux, France métropolitaine



Taux d'incidence national en bleu,
seuil épidémique en rouge, obtenu par un modèle de régression périodique [1].
(en cas pour 100 000 habitants)

Taux d'incidence nationaux (pour 100 000 habitants) sur les 3 dernières semaines	2014s40 (non consolidé)	2014s39	2014s38
	Estimation du taux d'incidence [Intervalle de confiance à 95%]	Estimation du taux d'incidence [Intervalle de confiance à 95%]	Estimation du taux d'incidence [Intervalle de confiance à 95%]
SYNDROMES GRIPPAUX	28 [17 ; 39]	13 [8 ; 18]	16 [10 ; 22]
DIARRHEE AIGUE	139 [116 ; 162]	134 [116 ; 152]	126 [109 ; 143]
VARICELLE	4 [1 ; 7]	3 [0 ; 6]	2 [0 ; 4]

Tableau 1 : Estimation des taux d'incidence et intervalles de confiance à 95%, pour chaque indicateur, en France métropolitaine, sur les 3 dernières semaines .

Taux d'incidence régionaux pour la semaine 2014s40 (pour 100 000 habitants)	SYNDROMES GRIPPAUX	DIARRHEE AIGUE	VARICELLE
	Estimation du taux d'incidence [Intervalle de confiance à 95%]	Estimation du taux d'incidence [Intervalle de confiance à 95%]	Estimation du taux d'incidence [Intervalle de confiance à 95%]
Alsace	0 [0 ; 0]	0 [0 ; 0]	0 [0 ; 0]
Aquitaine	31 [0 ; 78]	68 [0 ; 136]	0 [0 ; 0]
Auvergne	0 [0 ; 0]	105 [0 ; 247]	16 [0 ; 80]
Basse-Normandie	24 [0 ; 66]	137 [0 ; 283]	5 [0 ; 24]
Bourgogne	0 [0 ; 0]	205 [72 ; 338]	5 [0 ; 20]
Bretagne	0 [0 ; 0]	181 [75 ; 287]	0 [0 ; 0]
Centre	52 [0 ; 111]	140 [52 ; 228]	16 [0 ; 39]
Champagne-Ardenne	200 [43 ; 357]	243 [61 ; 425]	0 [0 ; 0]
Corse	5 [0 ; 24]	80 [0 ; 163]	29 [0 ; 85]
Franche-Comté	26 [0 ; 82]	104 [9 ; 199]	0 [0 ; 0]
Haute-Normandie	0 [0 ; 0]	72 [0 ; 205]	0 [0 ; 0]
Ile-de-France	30 [10 ; 50]	115 [70 ; 160]	0 [0 ; 0]
Languedoc-Roussillon	31 [0 ; 82]	184 [72 ; 296]	0 [0 ; 0]
Limousin	0 [0 ; 0]	65 [0 ; 164]	0 [0 ; 0]
Lorraine	0 [0 ; 0]	62 [0 ; 133]	0 [0 ; 0]
Midi-Pyrénées	0 [0 ; 0]	64 [16 ; 112]	17 [0 ; 36]
Nord-Pas-de-Calais	138 [0 ; 305]	114 [0 ; 253]	0 [0 ; 0]
Pays-de-la-Loire	8 [0 ; 28]	171 [56 ; 286]	0 [0 ; 0]
Picardie	0 [0 ; 0]	167 [0 ; 364]	0 [0 ; 0]
Poitou-Charentes	0 [0 ; 0]	33 [0 ; 98]	0 [0 ; 0]
Provence-Alpes-Côte-d'Azur	0 [0 ; 0]	173 [0 ; 359]	0 [0 ; 0]
Rhône-Alpes	7 [0 ; 18]	79 [37 ; 121]	10 [0 ; 23]

Tableau 2 : Estimation des taux d'incidence et intervalles de confiance à 95%, pour chaque indicateur, pour chaque région, pour la semaine 2014s40 .

Réseau Sentinelles
Inserm-UPMC UMR-S 1136
Institut Pierre Louis d'Epidémiologie et de Santé Publique (IPLESP)
Faculté de Médecine Pierre et Marie Curie, site Saint-Antoine
27, rue Chaligny / 75571 Paris cedex 12
Téléphone. : 01 44 73 84 35 / Fax : 01 44 73 84 54
Email : sentinelles@upmc.fr

Le réseau Sentinelles est constitué de médecins généralistes libéraux bénévoles et volontaires de France métropolitaine. Il comprend 1261 médecins, dont 349 participent à l'activité de surveillance continue, permettant la réalisation des bulletins hebdomadaires. Il est développé dans le cadre d'une convention entre l'Inserm, l'Université Pierre et Marie Curie (UPMC) et l'Institut de Veille Sanitaire (InVS).

Direction : Dominique Costagliola - Guy Thomas
Responsable du RS : Thomas Hanslik
Responsable adjoint du RS : Thierry Blanchon
Surveillance continue : Victoire Roussel
Système d'information, Biostatistiques : Clément Turbelin
Rédacteur : Yves Dorléans

Antenne régionale	Responsable	Animateur
Méditerranée	Jean-Pierre Amoros	Lisandru Capai Laetitia Minodier Alessandra Falchi
Auvergne Rhône-Alpes Midi-Pyrénées	Marianne Sarazin	Solange Gonzalez- Chiappe Mélina Jacquet
Nord-Pas-de-Calais Centre	Thierry Prazuck	Mathieu Rivière

<p>Vous avez besoin d'informations ?</p> <p>Vous pouvez consulter notre site internet :</p> <p>http://www.sentiweb.fr</p> <p>N'hésitez pas à nous contacter aux coordonnées ci-dessus.</p>	<p>Vous êtes médecin généraliste</p> <p>Vous souhaitez participer au réseau Sentinelles ?</p> <p>http://www.sentiweb.fr</p> <p>Rubrique Espace médecin</p> <p>Ou contactez-nous aux coordonnées ci-dessus.</p>
--	---