

Bulletin du réseau Sentinelles du 10/09/14, n° 2014s36 (données du 01 au 07/09/14)

## Diarrhée aiguë, Varicelle et Syndromes Grippaux

Pour la semaine n° 2014s36 allant du 01 au 07/09/14, le réseau Sentinelles a observé la situation suivante :

### DIARRHÉE AIGUË

Activité faible

En France métropolitaine, la semaine dernière, le taux d'incidence des cas de diarrhée aiguë vus en consultation de médecine générale a été estimé à 105 cas pour 100 000 habitants (IC 95% [74 ; 136]), en dessous du seuil épidémique (180 cas pour 100 000 habitants) [1]. \*

[Plus d'information sur cette surveillance](#)

### VARICELLE

Activité faible

En France métropolitaine, la semaine dernière, le taux d'incidence des cas de varicelle vus en consultation de médecine générale a été estimé à 4 cas pour 100 000 habitants (IC 95% [0 ; 8]).

Un seul foyer régional d'activité modérée a été observé, en Ile-de-France (21). \*

[Plus d'information sur cette surveillance](#)

### SYNDROMES GRIPPAUX

Activité faible

En France métropolitaine, la semaine dernière, le taux d'incidence des cas de syndromes grippaux vus en consultation de médecine générale a été estimé à 6 cas pour 100 000 habitants (IC 95% [1 ; 11]), en dessous du seuil épidémique (91 cas pour 100 000 habitants) [1]. \*

[Plus d'information sur cette surveillance](#)

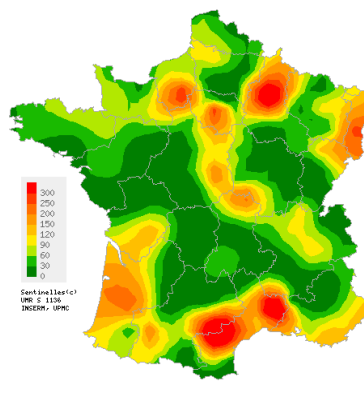
L'équipe du réseau Sentinelles

\* Les données régionales complètes sont présentées à la fin du bulletin.

[1] Costagliola D, et al. A routine tool for detection and assessment of epidemics of influenza-like syndromes in France. Am J Public Health. 1991;81(1):97-9.

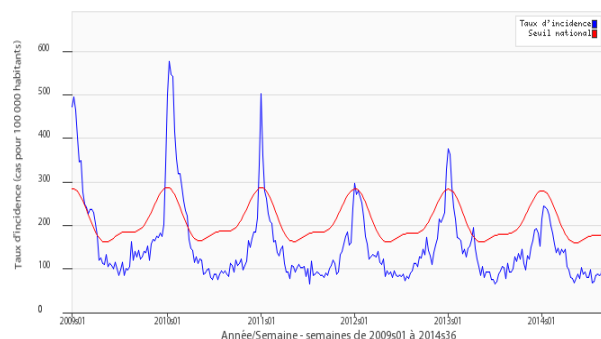
### DIARRHÉE AIGUË

Situation observée pour Diarrhée aiguë  
semaine 2014s36 (nombre de cas pour 100 000 habitants)



Carte d'interpolation spatiale des données.  
L'interpolation se fait sur la base des taux d'incidence départementaux.  
Cartes consultables sur <http://www.sentiweb.fr>

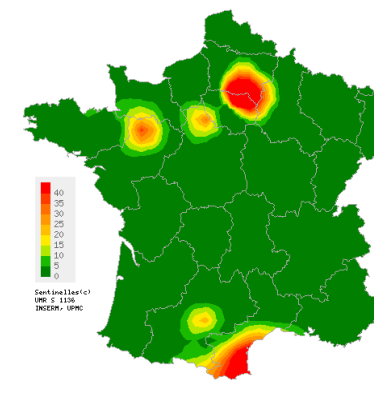
Réseau Sentinelles, Diarrhée aiguë, France métropolitaine



Taux d'incidence national en bleu,  
seuil épidémique en rouge, obtenu par un modèle de régression périodique [1].  
(en cas pour 100 000 habitants)

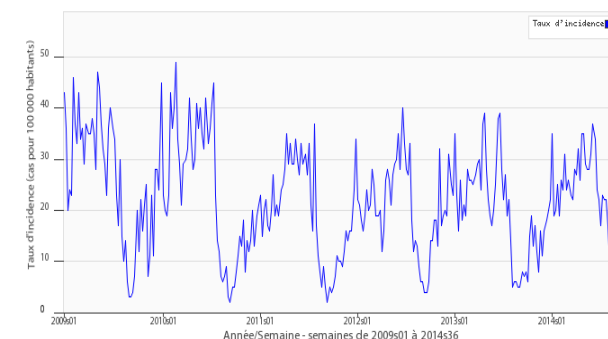
### VARICELLE

Situation observée pour Varicelle  
semaine 2014s36 (nombre de cas pour 100 000 habitants)



Carte d'interpolation spatiale des données.  
L'interpolation se fait sur la base des taux d'incidence départementaux.  
Cartes consultables sur <http://www.sentiweb.fr>

Réseau Sentinelles, Varicelle, France métropolitaine



Taux d'incidence national.  
(en cas pour 100 000 habitants)

Taux d'incidence nationaux (pour 100 000 habitants) sur les 3 dernières semaines	2014s36 (non consolidé)	2014s35	2014s34
	Estimation du taux d'incidence [Intervalle de confiance à 95%]	Estimation du taux d'incidence [Intervalle de confiance à 95%]	Estimation du taux d'incidence [Intervalle de confiance à 95%]
SYNDROMES GRIPPAUX	6 [1 ; 11]	3 [0 ; 6]	4 [1 ; 7]
DIARRHEE AIGUE	105 [74 ; 136]	108 [86 ; 130]	88 [67 ; 109]
VARICELLE	4 [0 ; 8]	4 [0 ; 8]	10 [2 ; 18]

Tableau 1 : Estimation des taux d'incidence et intervalles de confiance à 95%, pour chaque indicateur, en France métropolitaine, sur les 3 dernières semaines .

Taux d'incidence régionaux pour la semaine 2014s36 (pour 100 000 habitants)	SYNDROMES GRIPPAUX	DIARRHEE AIGUE	VARICELLE
	Estimation du taux d'incidence [Intervalle de confiance à 95%]	Estimation du taux d'incidence [Intervalle de confiance à 95%]	Estimation du taux d'incidence [Intervalle de confiance à 95%]
Alsace	0 [0 ; 0]	204 [0 ; 425]	0 [0 ; 0]
Aquitaine	0 [0 ; 0]	94 [0 ; 191]	0 [0 ; 0]
Auvergne	0 [0 ; 0]	72 [0 ; 156]	0 [0 ; 0]
Basse-Normandie	0 [0 ; 0]	44 [2 ; 86]	0 [0 ; 0]
Bourgogne	0 [0 ; 0]	8 [0 ; 35]	0 [0 ; 0]
Bretagne	0 [0 ; 0]	51 [6 ; 96]	1 [0 ; 6]
Centre	6 [0 ; 31]	63 [9 ; 117]	5 [0 ; 16]
Champagne-Ardenne	0 [0 ; 0]	259 [19 ; 499]	0 [0 ; 0]
Corse	30 [0 ; 93]	131 [0 ; 262]	0 [0 ; 0]
Franche-Comté	18 [0 ; 46]	51 [0 ; 102]	0 [0 ; 0]
Haute-Normandie	0 [0 ; 0]	178 [4 ; 352]	0 [0 ; 0]
Ile-de-France	10 [0 ; 24]	90 [25 ; 155]	21 [0 ; 89]
Languedoc-Roussillon	0 [0 ; 0]	301 [114 ; 488]	11 [0 ; 32]
Limousin	0 [0 ; 0]	0 [0 ; 0]	0 [0 ; 0]
Lorraine	0 [0 ; 0]	39 [0 ; 84]	0 [0 ; 0]
Midi-Pyrénées	0 [0 ; 0]	67 [18 ; 116]	12 [0 ; 32]
Nord-Pas-de-Calais	0 [0 ; 0]	20 [0 ; 74]	0 [0 ; 0]
Pays-de-la-Loire	0 [0 ; 0]	27 [0 ; 68]	4 [0 ; 14]
Picardie	0 [0 ; 0]	35 [0 ; 111]	0 [0 ; 0]
Poitou-Charentes	0 [0 ; 0]	34 [0 ; 158]	0 [0 ; 0]
Provence-Alpes-Côte-d'Azur	0 [0 ; 0]	88 [0 ; 193]	0 [0 ; 0]
Rhône-Alpes	8 [0 ; 21]	73 [28 ; 118]	0 [0 ; 0]

Tableau 2 : Estimation des taux d'incidence et intervalles de confiance à 95%, pour chaque indicateur, pour chaque région, pour la semaine 2014s36 .

**Réseau Sentinelles**  
**Inserm-UPMC UMR-S 1136**  
**Institut Pierre Louis d'Epidémiologie et de Santé Publique (IPLESP)**  
**Faculté de Médecine Pierre et Marie Curie, site Saint-Antoine**  
**27, rue Chaligny / 75571 Paris cedex 12**  
Téléphone : 01 44 73 84 35 / Fax : 01 44 73 84 54  
Email : [sentinelles@upmc.fr](mailto:sentinelles@upmc.fr)

*Le réseau Sentinelles est constitué de médecins généralistes libéraux bénévoles et volontaires de France métropolitaine. Il comprend 1260 médecins, dont 333 participent à l'activité de surveillance continue, permettant la réalisation des bulletins hebdomadaires. Il est développé dans le cadre d'une convention entre l'Inserm, l'Université Pierre et Marie Curie (UPMC) et l'Institut de Veille Sanitaire (InVS).*

**Direction :** Dominique Costagliola - Guy Thomas  
**Responsable du RS :** Thomas Hanslik  
**Responsable adjoint du RS :** Thierry Blanchon  
**Surveillance continue :** Victoire Roussel  
**Système d'information, Biostatistiques :** Clément Turbelin  
**Rédacteur :** Yves Dorléans

Antenne régionale	Responsable	Animateur
<b>Méditerranée</b>	Jean-Pierre Amoros	Laetitia Minodier Alessandra Falchi
<b>Auvergne Rhône-Alpes Midi-Pyrénées</b>	Marianne Sarazin	Solange Gonzalez- Chiappe Mélina Jacquet
<b>Nord-Pas-de-Calais Centre</b>	Thierry Prazuck	Mathieu Rivière

<p><b>Vous avez besoin d'informations ?</b></p> <p>Vous pouvez consulter notre site internet :</p> <p><a href="http://www.sentiweb.fr">http://www.sentiweb.fr</a></p> <p>N'hésitez pas à nous contacter aux coordonnées ci-dessus.</p>	<p><b>Vous êtes médecin généraliste</b></p> <p>Vous souhaitez participer au réseau Sentinelles ?</p> <p><a href="http://www.sentiweb.fr">http://www.sentiweb.fr</a></p> <p><b>Rubrique Espace médecin</b></p> <p>Ou contactez-nous aux coordonnées ci-dessus.</p>
--	---