

Bulletin du réseau Sentinelles du 14/05/14, n° 2014s19 (données du 05 au 11/05/14)

Varicelle, Diarrhée aiguë et Syndromes Grippaux

Pour la semaine n° 2014s19 allant du 05 au 11/05/14, le réseau Sentinelles a observé la situation suivante :

VARICELLE

Activité modérée

En France métropolitaine, la semaine dernière, le taux d'incidence des cas de varicelle vus en consultation de médecine générale a été estimé à 33 cas pour 100 000 habitants (IC 95% [20 ; 46]).

Dix foyers régionaux ont été observés, d'activité **forte** en Nord-Pas-de-Calais (115 cas pour 100 000 habitants), Franche-Comté (109), Bourgogne (91) et Bretagne (47) et **modérée** en Languedoc-Roussillon (36), Corse (30), Auvergne (28), Rhône-Alpes (25), Midi-Pyrénées (23) et Ile-de-France (21). *

[Plus d'information sur cette surveillance](#)

DIARRHÉE AIGUË

Activité faible

En France métropolitaine, la semaine dernière, le taux d'incidence des cas de diarrhée aiguë vus en consultation de médecine générale a été estimé à 85 cas pour 100 000 habitants [1] (IC 95% [57 ; 113]), **en dessous** du seuil épidémique (160 cas pour 100 000 habitants). *

[Plus d'information sur cette surveillance](#)

SYNDROMES GRIPPAUX

Activité faible

En France métropolitaine, la semaine dernière, le taux d'incidence des cas de syndromes grippaux vus en consultation de médecine générale a été estimé à 6 cas pour 100 000 habitants [1] (IC 95% [0 ; 13]), **en dessous** du seuil épidémique (74 cas pour 100 000 habitants). *

[Plus d'information sur cette surveillance](#)

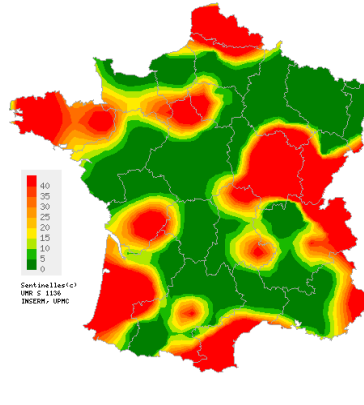
L'équipe du réseau Sentinelles

* Les données régionales complètes sont présentées à la fin du bulletin.

[1] Costagliola D, et al. A routine tool for detection and assessment of epidemics of influenza-like syndromes in France. *Am J Public Health*. 1991;81(1):97-9.

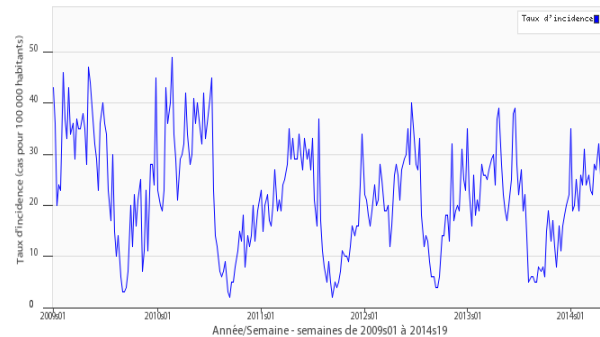
VARICELLE

Situation observée pour Varicelle
semaine 2014s19 (nombre de cas pour 100 000 habitants)



Carte d'interpolation spatiale des données.
L'interpolation se fait sur la base des taux d'incidence départementaux.
Cartes consultables sur <http://www.sentiweb.fr>

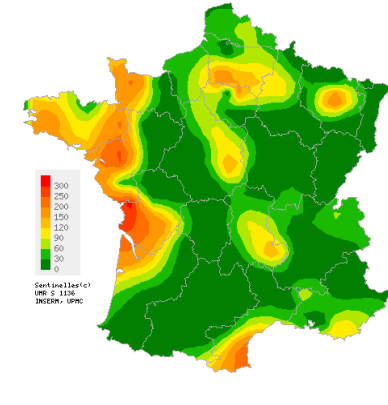
Réseau Sentinelles, Varicelle, France métropolitaine



Taux d'incidence national.
(en cas pour 100 000 habitants)

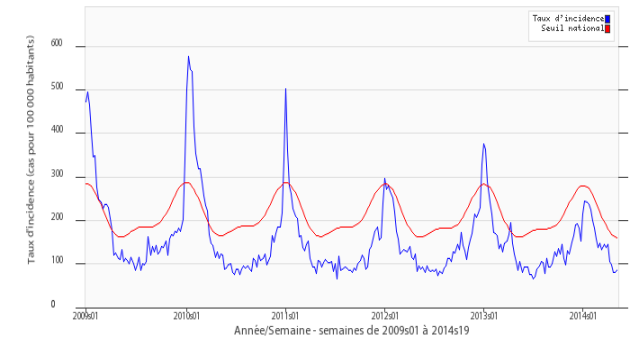
DIARRHÉE AIGUË

Situation observée pour Diarrhée aiguë
semaine 2014s19 (nombre de cas pour 100 000 habitants)



Carte d'interpolation spatiale des données.
L'interpolation se fait sur la base des taux d'incidence départementaux.
Cartes consultables sur <http://www.sentiweb.fr>

Réseau Sentinelles, Diarrhée aiguë, France métropolitaine



Taux d'incidence national en bleu,
seuil épidémique en rouge, obtenu par un modèle de régression périodique [1].
(en cas pour 100 000 habitants)

Taux d'incidence nationaux (pour 100 000 habitants) sur les 3 dernières semaines	2014s19 (non consolidé)	2014s18	2014s17
	Estimation du taux d'incidence [Intervalle de confiance à 95%]	Estimation du taux d'incidence [Intervalle de confiance à 95%]	Estimation du taux d'incidence [Intervalle de confiance à 95%]
SYNDROMES GRIPPAUX	6 [0 ; 13]	8 [3 ; 13]	5 [1 ; 9]
DIARRHEE AIGUE	85 [57 ; 113]	80 [63 ; 97]	81 [65 ; 97]
VARICELLE	33 [20 ; 46]	35 [24 ; 46]	35 [25 ; 45]

Tableau 1 : Estimation des taux d'incidence et intervalles de confiance à 95%, pour chaque indicateur, en France métropolitaine, sur les 3 dernières semaines .

Taux d'incidence régionaux pour la semaine 2014s19 (pour 100 000 habitants)	SYNDROMES GRIPPAUX	DIARRHEE AIGUE	VARICELLE
	Estimation du taux d'incidence [Intervalle de confiance à 95%]	Estimation du taux d'incidence [Intervalle de confiance à 95%]	Estimation du taux d'incidence [Intervalle de confiance à 95%]
Alsace	0 [0 ; 0]	0 [0 ; 0]	0 [0 ; 0]
Aquitaine	0 [0 ; 0]	68 [0 ; 158]	19 [0 ; 56]
Auvergne	0 [0 ; 0]	76 [0 ; 252]	28 [0 ; 95]
Basse-Normandie	19 [0 ; 57]	77 [1 ; 153]	8 [0 ; 24]
Bourgogne	0 [0 ; 0]	22 [0 ; 71]	91 [0 ; 197]
Bretagne	13 [0 ; 33]	142 [51 ; 233]	47 [0 ; 96]
Centre	0 [0 ; 0]	67 [10 ; 124]	14 [0 ; 42]
Champagne-Ardenne	0 [0 ; 0]	52 [0 ; 123]	0 [0 ; 0]
Corse	20 [0 ; 60]	0 [0 ; 0]	30 [0 ; 78]
Franche-Comté	0 [0 ; 0]	0 [0 ; 0]	109 [0 ; 253]
Haute-Normandie	0 [0 ; 0]	73 [0 ; 174]	0 [0 ; 0]
Ile-de-France	0 [0 ; 0]	79 [11 ; 147]	21 [0 ; 49]
Languedoc-Roussillon	31 [0 ; 73]	61 [1 ; 121]	36 [0 ; 80]
Limousin	0 [0 ; 0]	4 [0 ; 30]	0 [0 ; 0]
Lorraine	0 [0 ; 0]	77 [0 ; 229]	0 [0 ; 0]
Midi-Pyrénées	0 [0 ; 0]	14 [0 ; 49]	23 [0 ; 68]
Nord-Pas-de-Calais	14 [0 ; 56]	66 [0 ; 149]	115 [2 ; 228]
Pays-de-la-Loire	0 [0 ; 0]	107 [2 ; 212]	0 [0 ; 0]
Picardie	13 [0 ; 102]	99 [0 ; 378]	0 [0 ; 0]
Poitou-Charentes	0 [0 ; 0]	150 [0 ; 338]	17 [0 ; 105]
Provence-Alpes-Côte-d'Azur	0 [0 ; 0]	44 [0 ; 106]	15 [0 ; 42]
Rhône-Alpes	27 [0 ; 80]	21 [0 ; 69]	25 [0 ; 78]

Tableau 2 : Estimation des taux d'incidence et intervalles de confiance à 95%, pour chaque indicateur, pour chaque région, pour la semaine 2014s19 .

Réseau Sentinelles
Inserm-UPMC UMR-S 1136
Institut Pierre Louis d'Epidémiologie et de Santé Publique (IPLESP)
Faculté de Médecine Pierre et Marie Curie, site Saint-Antoine
27, rue Chaligny / 75571 Paris cedex 12
Téléphone : 01 44 73 84 35 / Fax : 01 44 73 84 54
Email : sentinelles@u707.jussieu.fr

Le réseau Sentinelles est constitué de médecins généralistes libéraux bénévoles et volontaires de France métropolitaine. Il comprend 1289 médecins, dont 316 participent à l'activité de surveillance continue, permettant la réalisation des bulletins hebdomadaires. Il est développé dans le cadre d'une convention entre l'Inserm, l'Université Pierre et Marie Curie (UPMC) et l'Institut de Veille Sanitaire (InVS).

Direction : Dominique Costagliola - Guy Thomas
Responsable du RS : Thomas Hanslik
Responsable adjoint du RS : Thierry Blanchon
Surveillance continue : Victoire Roussel
Système d'information, Biostatistiques : Clément Turbelin
Rédacteur : Yves Dorléans

Antenne régionale	Responsable	Animateur
Méditerranée	Jean-Pierre Amoros	Laetitia Minodier Alessandra Falchi
Auvergne Rhône-Alpes	Marianne Sarazin	Solange Gonzalez-Chiappe
Centre	Thierry Prazuck	Mathieu Rivière

<p>Vous avez besoin d'informations ?</p> <p>Vous pouvez consulter notre site internet :</p> <p>http://www.sentiweb.fr</p> <p>N'hésitez pas à nous contacter aux coordonnées ci-dessus.</p>	<p>Vous êtes médecin généraliste</p> <p>Vous souhaitez participer au réseau Sentinelles ?</p> <p>http://www.sentiweb.fr</p> <p>Rubrique Espace médecin</p> <p>Ou contactez-nous aux coordonnées ci-dessus.</p>
--	---