

## Diarrhée aiguë, Syndromes grippaux et Varicelle

Pour la semaine n° 2013s40 allant du 30/09 au 06/10/13, le réseau Sentinelles a observé la situation suivante :

### DIARRHÉE AIGUË Activité faible

**En France métropolitaine**, la semaine dernière, l'incidence des cas de diarrhée aiguë vus en consultation de médecine générale a été estimée à 152 cas pour 100 000 habitants, **en dessous** du seuil épidémique (195 cas pour 100 000 habitants). *Les données régionales complètes sont présentées à la fin de ce bulletin.*

[Plus d'information sur cette surveillance](#)

### SYNDROMES GRIPPAUX Activité faible

**En France métropolitaine**, la semaine dernière, l'incidence des cas de syndromes grippaux vus en consultation de médecine générale a été estimée à 14 cas pour 100 000 habitants, **en dessous** du seuil épidémique (108 cas pour 100 000 habitants). *Les données régionales complètes sont présentées à la fin du bulletin.*

[Plus d'information sur cette surveillance](#)

### VARICELLE Activité faible

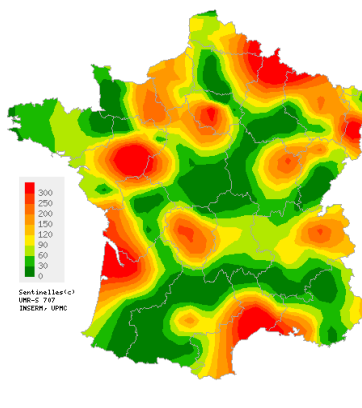
**En France métropolitaine**, la semaine dernière, l'incidence des cas de varicelle vus en consultation de médecine générale a été estimée à 5 cas pour 100 000 habitants. **Un foyer d'activité régionale modéré** a été noté en Nord-Pas-de-Calais (29 cas pour 100 000 habitants). *Les données régionales complètes sont présentées à la fin du bulletin.*

[Plus d'information sur cette surveillance](#)

L'équipe du réseau Sentinelles

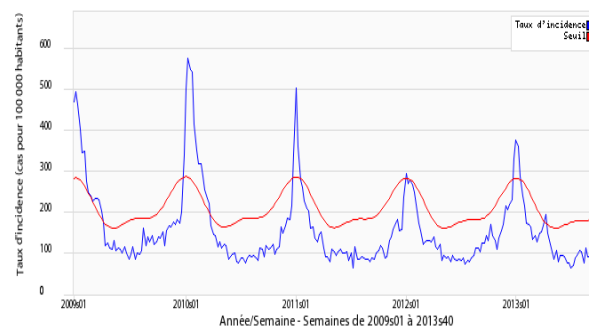
### DIARRHÉE AIGUË

Situation observée pour Diarrhée aiguë  
 semaine 2013s40 (nombre de cas pour 100 000 habitants)



Carte d'interpolation spatiale des données.  
 L'interpolation se fait sur la base des taux d'incidence départementaux.  
 Cartes consultables sur <http://www.sentiweb.fr>

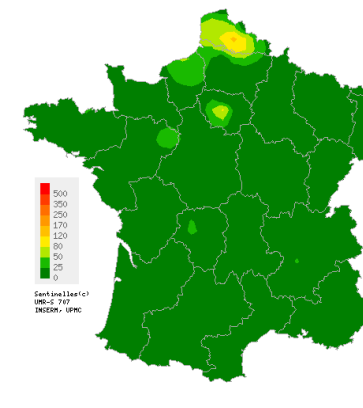
Réseau Sentinelles, Diarrhée aiguë, France entière



Taux d'incidence national (en cas pour 100 000 habitants) en bleu, seuil épidémique en rouge. Le seuil est obtenu par un modèle de régression périodique appliqué aux observations passées.

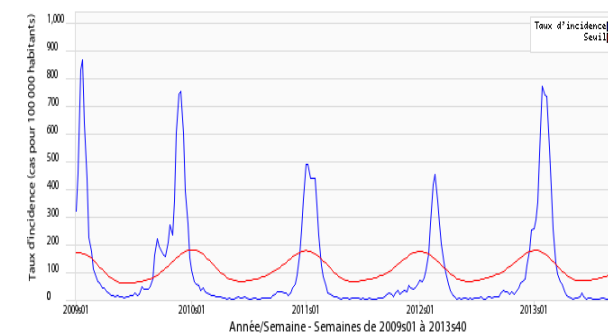
### SYNDROMES GRIPPAUX

Situation observée pour Syndromes grippaux  
 semaine 2013s40 (nombre de cas pour 100 000 habitants)



Carte d'interpolation spatiale des données.  
 L'interpolation se fait sur la base des taux d'incidence départementaux.  
 Cartes consultables sur <http://www.sentiweb.fr>

Réseau Sentinelles, Syndromes grippaux, France entière



Taux d'incidence national (en cas pour 100 000 habitants) en bleu, seuil épidémique en rouge. Le seuil est obtenu par un modèle de régression périodique appliqué aux observations passées.

Taux d'incidence nationaux (pour 100 000 habitants) sur les 3 dernières semaines	2013s40 (non consolidé)	2013s39	2013s38
	Estimation du taux d'incidence [Intervalle de confiance à 95%]	Estimation du taux d'incidence [Intervalle de confiance à 95%]	Estimation du taux d'incidence [Intervalle de confiance à 95%]
SYNDROMES GRIPPAUX	14 [5 ; 23]	8 [3 ; 14]	15 [7 ; 23]
DIARRHÉE AIGUE	152 [121 ; 183]	118 [98 ; 138]	128 [108 ; 148]
VARICELLE	5 [0 ; 10]	7 [3 ; 12]	7 [2 ; 12]

Tableau 1 : Estimation des taux d'incidence et intervalles de confiance à 95%, pour chaque indicateur, en France métropolitaine, sur les 3 dernières semaines .

Taux d'incidence régionaux pour la semaine 2013s40 (pour 100 000 habitants)	SYNDROMES GRIPPAUX	DIARRHÉE AIGUE	VARICELLE
	Estimation du taux d'incidence [Intervalle de confiance à 95%]	Estimation du taux d'incidence [Intervalle de confiance à 95%]	Estimation du taux d'incidence [Intervalle de confiance à 95%]
Alsace	0 [0 ; 0]	210 [0 ; 433]	15 [0 ; 60]
Aquitaine	0 [0 ; 0]	191 [16 ; 367]	0 [0 ; 0]
Auvergne	0 [0 ; 0]	60 [0 ; 185]	3 [0 ; 15]
Basse-Normandie	0 [0 ; 0]	150 [0 ; 324]	0 [0 ; 0]
Bourgogne	0 [0 ; 0]	115 [0 ; 288]	0 [0 ; 0]
Bretagne	5 [0 ; 20]	47 [0 ; 102]	5 [0 ; 26]
Centre	0 [0 ; 0]	113 [0 ; 227]	0 [0 ; 0]
Champagne-Ardenne	0 [0 ; 0]	212 [0 ; 509]	0 [0 ; 0]
Corse	0 [0 ; 0]	150 [0 ; 333]	0 [0 ; 0]
Franche-Comté	0 [0 ; 0]	51 [0 ; 103]	0 [0 ; 0]
Haute-Normandie	38 [0 ; 124]	129 [0 ; 281]	0 [0 ; 0]
Ile-de-France	19 [0 ; 43]	123 [61 ; 186]	2 [0 ; 6]
Languedoc-Roussillon	10 [0 ; 39]	284 [133 ; 435]	0 [0 ; 0]
Limousin	18 [0 ; 89]	251 [0 ; 518]	0 [0 ; 0]
Lorraine	0 [0 ; 0]	151 [4 ; 297]	0 [0 ; 0]
Midi-Pyrénées	0 [0 ; 0]	87 [15 ; 160]	0 [0 ; 0]
Nord-Pas-de-Calais	59 [0 ; 140]	110 [7 ; 214]	29 [0 ; 87]
Pays-de-la-Loire	8 [0 ; 33]	207 [0 ; 500]	0 [0 ; 0]
Picardie	0 [0 ; 0]	68 [0 ; 271]	0 [0 ; 0]
Poitou-Charentes	0 [0 ; 0]	91 [0 ; 244]	0 [0 ; 0]
Provence-Alpes-Côte-d'Azur	0 [0 ; 0]	131 [0 ; 275]	0 [0 ; 0]
Rhône-Alpes	7 [0 ; 18]	88 [39 ; 138]	5 [0 ; 14]

Tableau 2 : Estimation des taux d'incidence et intervalles de confiance à 95%, pour chaque indicateur, pour chaque région, pour la semaine 2013s40 .

**Réseau Sentinelles - Unité Mixte de Recherche en Santé 707  
(UMR S 707) Inserm-UPMC**  
**Faculté de Médecine Pierre et Marie Curie, site Saint-Antoine**  
**27, rue Chaligny / 75571 Paris cedex 12**  
Tél. : 01 44 73 84 35 / Fax : 01 44 73 84 54  
Email : [sentinelles@u707.jussieu.fr](mailto:sentinelles@u707.jussieu.fr)

*Le réseau Sentinelles est constitué de médecins généralistes libéraux bénévoles et volontaires de France métropolitaine. Il comprend 1281 médecins, dont 349 participent à l'activité de surveillance continue, permettant la réalisation des bulletins hebdomadaires. Il est développé dans le cadre d'une convention entre l'Inserm, l'Université Pierre et Marie Curie (UPMC) et l'Institut de Veille Sanitaire (InVS).*

**Directeur UMR S 707 Inserm-UPMC :** Guy Thomas  
**Responsable du RS :** Thomas Hanslik  
**Responsable adjoint du RS :** Thierry Blanchon  
**Surveillance continue :** Christophe Arena  
**Système d'information, Biostatistiques :** Clément Turbelin  
**Rédacteur :** Yves Dorléans

Antenne régionale	Responsable	Animateur
Méditerranée	Jean-Pierre Amoros	Christophe Arena Alessandra Falchi
Auvergne Rhône-Alpes	Marianne Sarazin	Solange Gonzalez-Chiappe
Centre	Thierry Prazuck	Mathieu Rivière

### **Vous avez besoin d'informations ?**

Vous pouvez consulter notre site internet :

[www.sentiweb.fr](http://www.sentiweb.fr)

N'hésitez pas à nous contacter aux coordonnées ci-dessus.

### **Vous êtes médecin généraliste**

Vous souhaitez participer au réseau Sentinelles ?

[www.sentiweb.fr](http://www.sentiweb.fr)  
**Rubrique Espace médecin**

Ou contactez-nous aux coordonnées ci-dessus.