

## Diarrhée aiguë, Syndromes grippaux et Varicelle

Pour la semaine n° 2013s38 allant du 16 au 22/09/13, le réseau Sentinelles a observé la situation suivante :

### DIARRHÉE AIGUË

#### Activité faible

En France métropolitaine, la semaine dernière, l'incidence des cas de diarrhée aiguë vus en consultation de médecine générale a été estimée à 157 cas pour 100 000 habitants, **en dessous** du seuil épidémique (187 cas pour 100 000 habitants). *Les données régionales complètes sont présentées à la fin de ce bulletin.*

[Plus d'information sur cette surveillance](#)

### SYNDROMES GRIPPAUX

#### Activité faible

En France métropolitaine, la semaine dernière, l'incidence des cas de syndromes grippaux vus en consultation de médecine générale a été estimée à 19 cas pour 100 000 habitants, **en dessous** du seuil épidémique (99 cas pour 100 000 habitants). *Les données régionales complètes sont présentées à la fin du bulletin.*

[Plus d'information sur cette surveillance](#)

### VARICELLE

#### Activité faible

En France métropolitaine, la semaine dernière, l'incidence des cas de varicelle vus en consultation de médecine générale a été estimée à 6 cas pour 100 000 habitants.

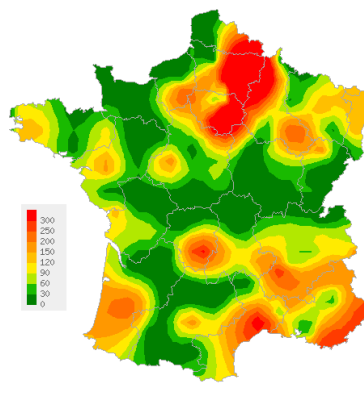
**Trois foyers d'activité régionale modérée** ont été notés, en Bretagne (32 cas pour 100 000 habitants), Nord-Pas-de-Calais (26) et Basse-Normandie (23). *Les données régionales complètes sont présentées à la fin du bulletin.*

[Plus d'information sur cette surveillance](#)

L'équipe du réseau Sentinelles

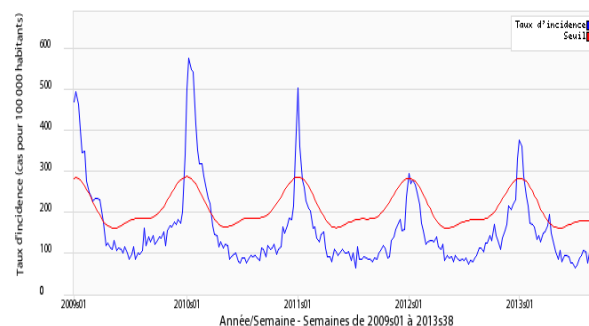
### DIARRHÉE AIGUË

Situation observée pour Diarrhée aiguë  
 semaine 2013s38 (nombre de cas pour 100 000 habitants)



Carte d'interpolation spatiale des données.  
 L'interpolation se fait sur la base des taux d'incidence départementaux.  
 Cartes consultables sur <http://www.sentiweb.fr>

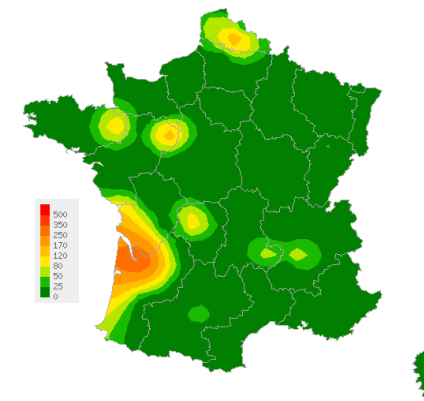
Réseau Sentinelles, Diarrhée aiguë, France entière



Taux d'incidence national (en cas pour 100 000 habitants) en bleu, seuil épidémique en rouge. Le seuil est obtenu par un modèle de régression périodique appliqué aux observations passées.

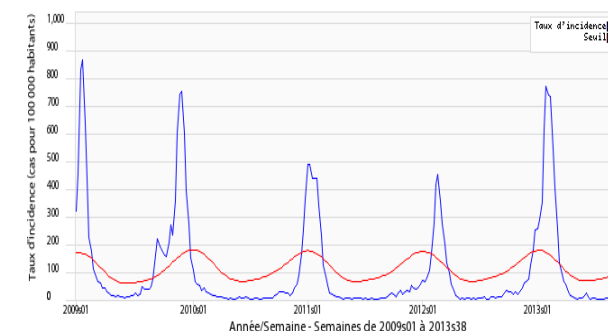
### SYNDROMES GRIPPAUX

Situation observée pour Syndromes grippaux  
 semaine 2013s38 (nombre de cas pour 100 000 habitants)



Carte d'interpolation spatiale des données.  
 L'interpolation se fait sur la base des taux d'incidence départementaux.  
 Cartes consultables sur <http://www.sentiweb.fr>

Réseau Sentinelles, Syndromes grippaux, France entière



Taux d'incidence national (en cas pour 100 000 habitants) en bleu, seuil épidémique en rouge. Le seuil est obtenu par un modèle de régression périodique appliqué aux observations passées.

Taux d'incidence nationaux (pour 100 000 habitants) sur les 3 dernières semaines	2013s38 (non consolidé)	2013s37	2013s36
	Estimation du taux d'incidence [Intervalle de confiance à 95%]	Estimation du taux d'incidence [Intervalle de confiance à 95%]	Estimation du taux d'incidence [Intervalle de confiance à 95%]
SYNDROMES GRIPPAUX	19 [8 ; 31]	8 [3 ; 13]	7 [2 ; 12]
DIARRHEE AIGUE	157 [125 ; 188]	103 [84 ; 121]	92 [75 ; 110]
VARICELLE	6 [1 ; 12]	8 [3 ; 13]	5 [1 ; 10]

Tableau 1 : Estimation des taux d'incidence et intervalles de confiance à 95%, pour chaque indicateur, en France métropolitaine, sur les 3 dernières semaines .

Taux d'incidence régionaux pour la semaine 2013s38 (pour 100 000 habitants)	SYNDROMES GRIPPAUX	DIARRHEE AIGUE	VARICELLE
	Estimation du taux d'incidence [Intervalle de confiance à 95%]	Estimation du taux d'incidence [Intervalle de confiance à 95%]	Estimation du taux d'incidence [Intervalle de confiance à 95%]
Alsace	0 [0 ; 0]	147 [3 ; 291]	0 [0 ; 0]
Aquitaine	162 [0 ; 378]	55 [0 ; 129]	0 [0 ; 0]
Auvergne	12 [0 ; 29]	45 [11 ; 80]	0 [0 ; 0]
Basse-Normandie	0 [0 ; 0]	0 [0 ; 0]	23 [0 ; 140]
Bourgogne	0 [0 ; 0]	19 [0 ; 82]	0 [0 ; 0]
Bretagne	37 [0 ; 89]	72 [3 ; 140]	32 [0 ; 75]
Centre	0 [0 ; 0]	96 [32 ; 160]	0 [0 ; 0]
Champagne-Ardenne	0 [0 ; 0]	131 [5 ; 257]	0 [0 ; 0]
Corse	0 [0 ; 0]	105 [0 ; 209]	0 [0 ; 0]
Franche-Comté	6 [0 ; 22]	44 [0 ; 96]	0 [0 ; 0]
Haute-Normandie	0 [0 ; 0]	96 [4 ; 188]	0 [0 ; 0]
Ile-de-France	0 [0 ; 0]	173 [97 ; 250]	9 [0 ; 26]
Languedoc-Roussillon	0 [0 ; 0]	195 [73 ; 318]	0 [0 ; 0]
Limousin	62 [0 ; 382]	116 [0 ; 278]	0 [0 ; 0]
Lorraine	0 [0 ; 0]	91 [0 ; 197]	0 [0 ; 0]
Midi-Pyrénées	20 [0 ; 60]	84 [3 ; 165]	5 [0 ; 23]
Nord-Pas-de-Calais	80 [0 ; 178]	158 [30 ; 287]	26 [0 ; 74]
Pays-de-la-Loire	28 [0 ; 122]	67 [2 ; 132]	0 [0 ; 0]
Picardie	0 [0 ; 0]	399 [0 ; 857]	0 [0 ; 0]
Poitou-Charentes	34 [0 ; 101]	66 [0 ; 184]	0 [0 ; 0]
Provence-Alpes-Côte-d'Azur	0 [0 ; 0]	157 [60 ; 253]	0 [0 ; 0]
Rhône-Alpes	10 [0 ; 25]	78 [24 ; 131]	3 [0 ; 9]

Tableau 2 : Estimation des taux d'incidence et intervalles de confiance à 95%, pour chaque indicateur, pour chaque région, pour la semaine 2013s38 .

**Réseau Sentinelles - Unité Mixte de Recherche en Santé 707  
(UMR S 707) Inserm-UPMC**  
**Faculté de Médecine Pierre et Marie Curie, site Saint-Antoine**  
**27, rue Chaligny / 75571 Paris cedex 12**  
Tél. : 01 44 73 84 35 / Fax : 01 44 73 84 54  
Email : [sentinelles@u707.jussieu.fr](mailto:sentinelles@u707.jussieu.fr)

*Le réseau Sentinelles est constitué de médecins généralistes libéraux bénévoles et volontaires de France métropolitaine. Il comprend 1281 médecins, dont 349 participent à l'activité de surveillance continue, permettant la réalisation des bulletins hebdomadaires. Il est développé dans le cadre d'une convention entre l'Inserm, l'Université Pierre et Marie Curie (UPMC) et l'Institut de Veille Sanitaire (InVS).*

**Directeur UMR S 707 Inserm-UPMC :** Guy Thomas  
**Responsable du RS :** Thomas Hanslik  
**Responsable adjoint du RS :** Thierry Blanchon  
**Surveillance continue :** Christophe Arena  
**Système d'information, Biostatistiques :** Clément Turbelin  
**Rédacteur :** Yves Dorléans

Antenne régionale	Responsable	Animateur
Méditerranée	Jean-Pierre Amoros	Christophe Arena Alessandra Falchi
Auvergne Rhône-Alpes	Marianne Sarazin	Solange Gonzalez-Chiappe
Centre	Thierry Prazuck	Mathieu Rivière

### **Vous avez besoin d'informations ?**

Vous pouvez consulter notre site internet :

[www.sentiweb.fr](http://www.sentiweb.fr)

N'hésitez pas à nous contacter  
aux coordonnées ci-dessus.

### **Vous êtes médecin généraliste**

Vous souhaitez participer au réseau Sentinelles ?

[www.sentiweb.fr](http://www.sentiweb.fr)  
**Rubrique  
Espace médecin**

Ou contactez-nous aux  
coordonnées ci-dessus.