

Diarrhée aiguë, Syndromes grippaux et Varicelle

Pour la semaine n° 2013s36 allant du 02 au 08/09/13, le réseau Sentinelles a observé la situation suivante :

DIARRHÉE AIGUË

Activité faible

En France métropolitaine, la semaine dernière, l'incidence des cas de diarrhée aiguë vus en consultation de médecine générale a été estimée à 102 cas pour 100 000 habitants, **en dessous** du seuil épidémique (182 cas pour 100 000 habitants). *Les données régionales complètes sont présentées à la fin de ce bulletin.*

[Plus d'information sur cette surveillance](#)

SYNDROMES GRIPPAUX

Activité faible

En France métropolitaine, la semaine dernière, l'incidence des cas de syndromes grippaux vus en consultation de médecine générale a été estimée à 18 cas pour 100 000 habitants, **en dessous** du seuil épidémique (92 cas pour 100 000 habitants). *Les données régionales complètes sont présentées à la fin du bulletin.*

[Plus d'information sur cette surveillance](#)

VARICELLE

Activité faible

En France métropolitaine, la semaine dernière, l'incidence des cas de varicelle vus en consultation de médecine générale a été estimée à 7 cas pour 100 000 habitants.

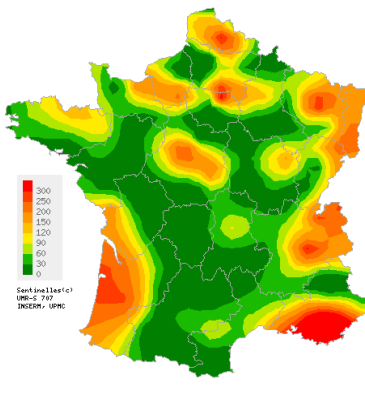
Deux foyers d'activité régionale ont été notés, **forte** en Alsace (91 cas pour 100 000 habitants), et **modérée** en région Ile-de-France (20). *Les données régionales complètes sont présentées à la fin du bulletin.*

[Plus d'information sur cette surveillance](#)

L'équipe du réseau Sentinelles

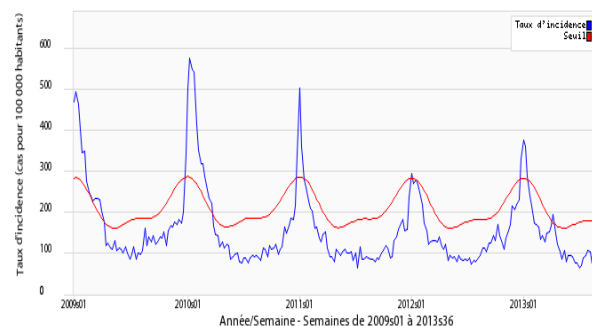
DIARRHÉE AIGUË

Situation observée pour Diarrhée aiguë
 semaine 2013s36 (nombre de cas pour 100 000 habitants)



Carte d'interpolation spatiale des données.
 L'interpolation se fait sur la base des taux d'incidence départementaux.
 Cartes consultables sur <http://www.sentiweb.fr>

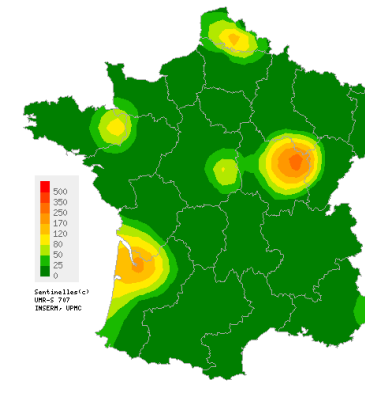
Réseau Sentinelles, Diarrhée aiguë, France entière



Taux d'incidence national (en cas pour 100 000 habitants) en bleu, seuil épidémique en rouge. Le seuil est obtenu par un modèle de régression périodique appliqué aux observations passées.

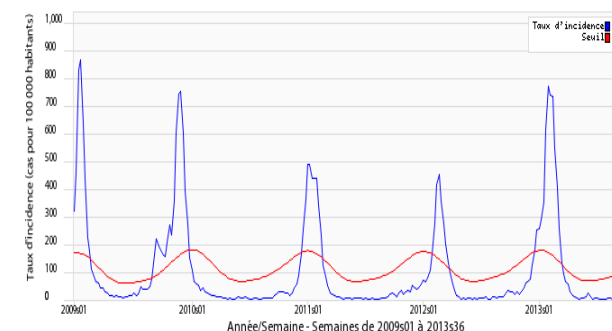
SYNDROMES GRIPPAUX

Situation observée pour Syndromes grippaux
 semaine 2013s36 (nombre de cas pour 100 000 habitants)



Carte d'interpolation spatiale des données.
 L'interpolation se fait sur la base des taux d'incidence départementaux.
 Cartes consultables sur <http://www.sentiweb.fr>

Réseau Sentinelles, Syndromes grippaux, France entière



Taux d'incidence national (en cas pour 100 000 habitants) en bleu, seuil épidémique en rouge. Le seuil est obtenu par un modèle de régression périodique appliqué aux observations passées.

| Taux d'incidence nationaux (pour 100 000 habitants) sur les 3 dernières semaines | 2013s36 (non consolidé) | 2013s35 | 2013s34 |
|--|---|---|---|
| | Estimation du taux d'incidence [Intervalle de confiance à 95%] | Estimation du taux d'incidence [Intervalle de confiance à 95%] | Estimation du taux d'incidence [Intervalle de confiance à 95%] |
| SYNDROMES GRIPPAUX | 18 [0 ; 37] | 2 [0 ; 5] | 3 [0 ; 8] |
| DIARRHEE AIGUE | 102 [75 ; 129] | 95 [75 ; 115] | 112 [90 ; 135] |
| VARICELLE | 7 [0 ; 14] | 5 [0 ; 10] | 6 [1 ; 11] |

Tableau 1 : Estimation des taux d'incidence et intervalles de confiance à 95%, pour chaque indicateur, en France métropolitaine, sur les 3 dernières semaines .

| Taux d'incidence régionaux pour la semaine 2013s36 (pour 100 000 habitants) | SYNDROMES GRIPPAUX | DIARRHEE AIGUE | VARICELLE |
|---|---|---|---|
| | Estimation du taux d'incidence [Intervalle de confiance à 95%] | Estimation du taux d'incidence [Intervalle de confiance à 95%] | Estimation du taux d'incidence [Intervalle de confiance à 95%] |
| Alsace | 0 [0 ; 0] | 176 [0 ; 389] | 91 [0 ; 268] |
| Aquitaine | 94 [0 ; 279] | 146 [0 ; 347] | 0 [0 ; 0] |
| Auvergne | 0 [0 ; 0] | 47 [0 ; 168] | 0 [0 ; 0] |
| Basse-Normandie | 0 [0 ; 0] | 101 [0 ; 445] | 0 [0 ; 0] |
| Bourgogne | 112 [0 ; 330] | 56 [0 ; 210] | 0 [0 ; 0] |
| Bretagne | 37 [0 ; 89] | 79 [10 ; 147] | 0 [0 ; 0] |
| Centre | 13 [0 ; 39] | 88 [3 ; 172] | 0 [0 ; 0] |
| Champagne-Ardenne | 0 [0 ; 0] | 62 [0 ; 167] | 0 [0 ; 0] |
| Corse | 0 [0 ; 0] | 47 [0 ; 124] | 0 [0 ; 0] |
| Franche-Comté | 0 [0 ; 0] | 53 [0 ; 149] | 0 [0 ; 0] |
| Haute-Normandie | 0 [0 ; 0] | 86 [13 ; 159] | 0 [0 ; 0] |
| Ile-de-France | 0 [0 ; 0] | 82 [0 ; 202] | 20 [0 ; 47] |
| Languedoc-Roussillon | 0 [0 ; 0] | 59 [0 ; 132] | 0 [0 ; 0] |
| Limousin | 0 [0 ; 0] | 0 [0 ; 0] | 0 [0 ; 0] |
| Lorraine | 0 [0 ; 0] | 162 [24 ; 300] | 0 [0 ; 0] |
| Midi-Pyrénées | 0 [0 ; 0] | 25 [0 ; 67] | 0 [0 ; 0] |
| Nord-Pas-de-Calais | 67 [0 ; 160] | 178 [31 ; 324] | 0 [0 ; 0] |
| Pays-de-la-Loire | 0 [0 ; 0] | 18 [0 ; 53] | 0 [0 ; 0] |
| Picardie | 0 [0 ; 0] | 0 [0 ; 0] | 0 [0 ; 0] |
| Poitou-Charentes | 0 [0 ; 0] | 61 [0 ; 151] | 15 [0 ; 73] |
| Provence-Alpes-Côte-d'Azur | 9 [0 ; 28] | 346 [67 ; 625] | 0 [0 ; 0] |
| Rhône-Alpes | 0 [0 ; 0] | 141 [39 ; 243] | 3 [0 ; 9] |

Tableau 2 : Estimation des taux d'incidence et intervalles de confiance à 95%, pour chaque indicateur, pour chaque région, pour la semaine 2013s36 .

**Réseau Sentinelles - Unité Mixte de Recherche en Santé 707
(UMR S 707) Inserm-UPMC**
Faculté de Médecine Pierre et Marie Curie, site Saint-Antoine
27, rue Chaligny / 75571 Paris cedex 12
Tél. : 01 44 73 84 35 / Fax : 01 44 73 84 54
Email : sentinelles@u707.jussieu.fr

Le réseau Sentinelles est constitué de médecins généralistes libéraux bénévoles et volontaires de France métropolitaine. Il comprend 1283 médecins, dont 350 participent à l'activité de surveillance continue, permettant la réalisation des bulletins hebdomadaires. Il est développé dans le cadre d'une convention entre l'Inserm, l'Université Pierre et Marie Curie (UPMC) et l'Institut de Veille Sanitaire (InVS).

Directeur UMR S 707 Inserm-UPMC : Guy Thomas
Responsable du RS : Thomas Hanslik
Responsable adjoint du RS : Thierry Blanchon
Surveillance continue : Christophe Arena
Système d'information, Biostatistiques : Clément Turbelin
Rédacteur : Yves Dorléans

| Antenne régionale | Responsable | Animateur |
|-------------------------|--------------------|---------------------------------------|
| Méditerranée | Jean-Pierre Amoros | Christophe Arena Alessandra Falchi |
| Auvergne Rhône-Alpes | Marianne Sarazin | Solange Gonzalez-Chiappe |
| Centre | Thierry Prazuck | Mathieu Rivière |

Vous avez besoin d'informations ?

Vous pouvez consulter notre site internet :

www.sentiweb.fr

N'hésitez pas à nous contacter aux coordonnées ci-dessus.

Vous êtes médecin généraliste

Vous souhaitez participer au réseau Sentinelles ?

www.sentiweb.fr
Rubrique Espace médecin

Ou contactez-nous aux coordonnées ci-dessus.