

Varicelle, Diarrhée aiguë et Syndromes grippaux

Pour la semaine n° 2013s26 allant du 24 au 30/06/13, le réseau Sentinelles a observé la situation suivante :

VARICELLE Activité forte

En France métropolitaine, la semaine dernière, l'incidence des cas de varicelle vus en consultation de médecine générale a été estimée à 42 cas pour 100 000 habitants.

Onze foyers d'activité régionale ont été notés, **forte** en Nord-Pas-de-Calais (293 cas pour 100 000 habitants), Basse-Normandie (122), Provence-Alpes-Côte-d'Azur (114), Champagne-Ardenne (70), Franche-Comté (65), Languedoc-Roussillon (52) et Corse (50), et **modérée** en Rhône-Alpes (34), Auvergne (33), Limousin (25) et Ile-de-France (23). *Les données régionales complètes sont présentées à la fin du bulletin.*

[Plus d'information sur cette surveillance](#)

DIARRHÉE AIGUË Activité faible

En France métropolitaine, la semaine dernière, l'incidence des cas de diarrhée aiguë vus en consultation de médecine générale a été estimée à 89 cas pour 100 000 habitants, **en dessous** du seuil épidémique (175 cas pour 100 000 habitants). *Les données régionales complètes sont présentées à la fin de ce bulletin.*

[Plus d'information sur cette surveillance](#)

SYNDROMES GRIPPAUX Activité faible

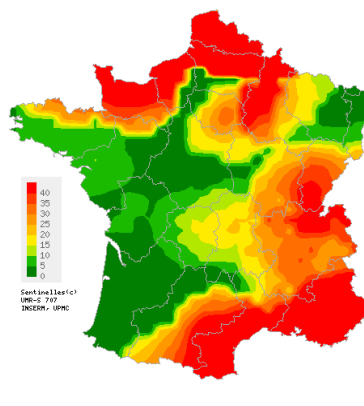
En France métropolitaine, la semaine dernière, l'incidence des cas de syndromes grippaux vus en consultation de médecine générale a été estimée à 3 cas pour 100 000 habitants, **en dessous** du seuil épidémique (70 cas pour 100 000 habitants). *Les données régionales complètes sont présentées à la fin de ce bulletin.*

[Plus d'information sur cette surveillance](#)

L'équipe du réseau Sentinelles

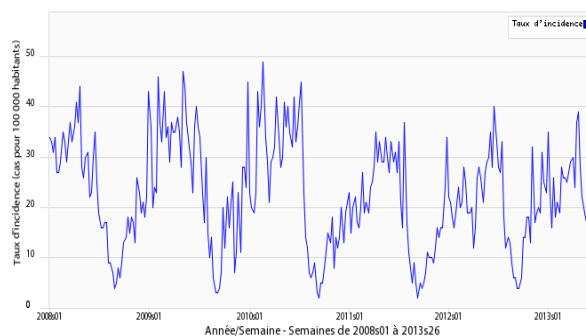
VARICELLE

Situation observée pour Varicelle
 semaine 2013s26 (nombre de cas pour 100 000 habitants)



Carte d'interpolation spatiale des données.
 L'interpolation se fait sur la base des taux d'incidence départementaux.
 Cartes consultables sur <http://www.sentiweb.fr>

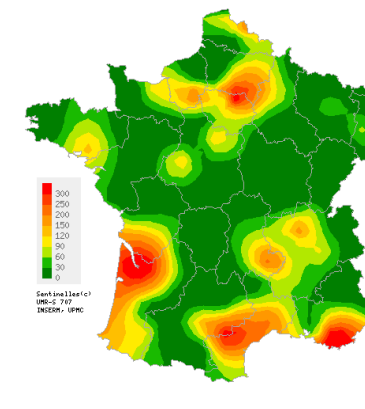
Réseau Sentinelles, Varicelle, France entière



Taux d'incidence national (en cas pour 100 000 habitants).

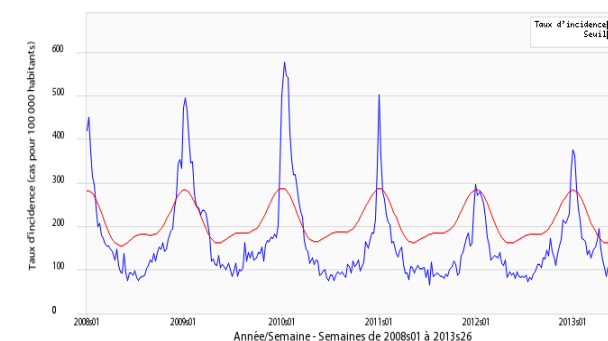
DIARRHÉE AIGUË

Situation observée pour Diarrhée aiguë
 semaine 2013s26 (nombre de cas pour 100 000 habitants)



Carte d'interpolation spatiale des données.
 L'interpolation se fait sur la base des taux d'incidence départementaux.
 Cartes consultables sur <http://www.sentiweb.fr>

Réseau Sentinelles, Diarrhée aiguë, France entière



Taux d'incidence national (en cas pour 100 000 habitants) en bleu, seuil épidémique en rouge. Le seuil est obtenu par un modèle de régression périodique appliqué aux observations passées.

Taux d'incidence nationaux (pour 100 000 habitants) sur les 3 dernières semaines	2013s26 (non consolidé)	2013s25	2013s24
	Estimation du taux d'incidence [Intervalle de confiance à 95%]	Estimation du taux d'incidence [Intervalle de confiance à 95%]	Estimation du taux d'incidence [Intervalle de confiance à 95%]
SYNDROMES GRIPPAUX	3 [0 ; 7]	4 [0 ; 9]	11 [5 ; 18]
DIARRHEE AIGUE	89 [61 ; 118]	77 [60 ; 95]	93 [75 ; 110]
VARICELLE	42 [23 ; 61]	39 [28 ; 50]	38 [27 ; 48]

Tableau 1 : Estimation des taux d'incidence et intervalles de confiance à 95%, pour chaque indicateur, en France métropolitaine, sur les 3 dernières semaines .

Taux d'incidence régionaux pour la semaine 2013s26 (pour 100 000 habitants)	SYNDROMES GRIPPAUX	DIARRHEE AIGUE	VARICELLE
	Estimation du taux d'incidence [Intervalle de confiance à 95%]	Estimation du taux d'incidence [Intervalle de confiance à 95%]	Estimation du taux d'incidence [Intervalle de confiance à 95%]
Alsace	0 [0 ; 0]	28 [0 ; 125]	0 [0 ; 0]
Aquitaine	0 [0 ; 0]	211 [0 ; 736]	0 [0 ; 0]
Auvergne	0 [0 ; 0]	65 [0 ; 131]	33 [0 ; 97]
Basse-Normandie	0 [0 ; 0]	61 [0 ; 180]	122 [0 ; 290]
Bourgogne	0 [0 ; 0]	0 [0 ; 0]	0 [0 ; 0]
Bretagne	171 [0 ; 431]	42 [0 ; 95]	6 [0 ; 18]
Centre	1 [0 ; 9]	60 [0 ; 120]	0 [0 ; 0]
Champagne-Ardenne	0 [0 ; 0]	35 [0 ; 132]	70 [0 ; 207]
Corse	0 [0 ; 0]	83 [0 ; 209]	50 [0 ; 166]
Franche-Comté	0 [0 ; 0]	0 [0 ; 0]	65 [0 ; 153]
Haute-Normandie	0 [0 ; 0]	73 [6 ; 140]	0 [0 ; 0]
Ile-de-France	0 [0 ; 0]	152 [23 ; 281]	23 [3 ; 43]
Languedoc-Roussillon	0 [0 ; 0]	179 [57 ; 302]	52 [0 ; 118]
Limousin	0 [0 ; 0]	0 [0 ; 0]	25 [0 ; 115]
Lorraine	0 [0 ; 0]	18 [0 ; 49]	0 [0 ; 0]
Midi-Pyrénées	0 [0 ; 0]	62 [0 ; 137]	7 [0 ; 31]
Nord-Pas-de-Calais	0 [0 ; 0]	118 [0 ; 281]	293 [0 ; 766]
Pays-de-la-Loire	14 [0 ; 47]	5 [0 ; 20]	14 [0 ; 40]
Picardie	0 [0 ; 0]	40 [0 ; 117]	0 [0 ; 0]
Poitou-Charentes	0 [0 ; 0]	17 [0 ; 105]	0 [0 ; 0]
Provence-Alpes-Côte-d'Azur	0 [0 ; 0]	102 [0 ; 223]	114 [0 ; 260]
Rhône-Alpes	0 [0 ; 0]	93 [40 ; 147]	34 [10 ; 57]

Tableau 2 : Estimation des taux d'incidence et intervalles de confiance à 95%, pour chaque indicateur, pour chaque région, pour la semaine 2013s26 .

**Réseau Sentinelles - Unité Mixte de Recherche en Santé 707
(UMR S 707) Inserm-UPMC**
Faculté de Médecine Pierre et Marie Curie, site Saint-Antoine
27, rue Chaligny / 75571 Paris cedex 12
Tél. : 01 44 73 84 35 / Fax : 01 44 73 84 54
Email : sentinelles@u707.jussieu.fr

Le réseau Sentinelles est constitué de médecins généralistes libéraux bénévoles et volontaires de France métropolitaine. Il comprend 1289 médecins, dont 354 participent à l'activité de surveillance continue, permettant la réalisation des bulletins hebdomadaires. Il est développé dans le cadre d'une convention entre l'Inserm, l'Université Pierre et Marie Curie (UPMC) et l'Institut de Veille Sanitaire (InVS).

Directeur UMR S 707 Inserm-UPMC : Guy Thomas
Responsable du RS : Thomas Hanslik
Responsable adjoint du RS : Thierry Blanchon
Surveillance continue : Christophe Arena
Système d'information, Biostatistiques : Clément Turbelin
Rédacteur : Yves Dorléans

Antenne régionale	Responsable	Animateur
Méditerranée	Jean-Pierre Amoros	Christophe Arena Alessandra Falchi
Auvergne Rhône-Alpes	Marianne Sarazin	Solange Gonzalez-Chiappe
Centre	Thierry Prazuck	Mathieu Rivière

Vous avez besoin d'informations ?

Vous pouvez consulter notre site internet :

www.sentiweb.fr

N'hésitez pas à nous contacter aux coordonnées ci-dessus.

Vous êtes médecin généraliste

Vous souhaitez participer au réseau Sentinelles ?

www.sentiweb.fr
Rubrique Espace médecin

Ou contactez-nous aux coordonnées ci-dessus.