

## Syndromes grippaux

Pour la semaine n° 2013s10 allant du 04 au 10/03/13, le réseau *Sentinelles* a observé la situation suivante :

### SYNDROMES GRIPPAUX Activité épidémique

**En 12 semaines d'épidémie 3 493 000 personnes auraient consulté un médecin**  
 Les médecins *Sentinelles* surveillent le nombre de syndromes grippaux vus en consultation (définis par une fièvre supérieure à 39°C, d'apparition brutale, accompagnée de myalgies et de signes respiratoires). A partir de ce nombre de consultations pour syndromes grippaux, il est possible d'estimer la part attribuable à la grippe.

#### Surveillance des syndromes grippaux

**En France métropolitaine**, la semaine dernière, l'incidence des cas de syndromes grippaux vus en consultation de médecine générale a été estimée à 322 cas pour 100 000 habitants (soit 206 000 nouveaux cas), **au-dessus** du seuil épidémique (135 cas pour 100 000 habitants). La décrue épidémique se poursuit.

**Au niveau régional**, les incidences les plus élevées ont été notées en : Limousin (663 pour 100 000 habitants), Midi-Pyrénées (472), Bretagne (365), Nord-Pas-de-Calais (359), Auvergne (316), Alsace (308), Champagne-Ardenne (290), Languedoc-Roussillon (271), Rhône-Alpes (263) et Corse (250). *Les données régionales complètes sont présentées à la fin du bulletin.*

**Concernant les cas rapportés**, la semaine dernière, l'âge médian était de 37 ans (12 mois à 92 ans); les hommes représentaient 53% des cas. Les tableaux cliniques rapportés par les médecins *Sentinelles* ne présentaient pas de signe particulier de gravité : le pourcentage d'hospitalisation a été estimé à 0,1% (IC à 95% : [0% ; 0,5%]). **Selon le modèle de prévision** basé sur les données historiques [1], l'activité épidémique devrait continuer à décroître cette semaine (voir graphe ci-contre).

#### Estimation de la part attribuable à la Grippe

D'autres virus que la grippe peuvent être responsables de syndromes grippaux. Grâce à un modèle de régression périodique appliqué aux données historiques de surveillance, le réseau *Sentinelles* estime, pour chaque semaine, la part attribuable à la grippe parmi les consultations pour syndromes grippaux. Ce nombre de consultations correspond à l'excès de consultations pour syndromes grippaux observé par rapport à ce qui serait attendu à cette période de l'année en l'absence d'épidémie de grippe (détail du calcul sur la page Méthodes du site *Sentinelles* : [www.sentiweb.fr/?page=methodes](http://www.sentiweb.fr/?page=methodes)).

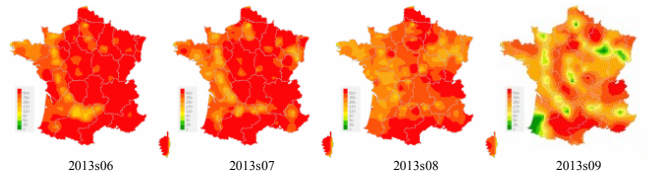
**Ainsi pour la semaine 2013s10, le nombre de consultations attribuables à la grippe parmi les consultations pour syndromes grippaux est estimé à 165 000** [intervalle de prédiction à 90% : 120 000 ; 206 000]. En douze semaines d'épidémie, le nombre de consultations pour grippe a été estimé à 2 772 000 [2 221 000 ; 3 317 000]. *Cette estimation prend en compte les cas de grippe vus en médecine générale répondant à la définition du réseau *Sentinelles*. Elle ne prend pas en compte les cas de grippe ne répondant pas à cette définition ou non vus par les médecins généralistes.*

[Plus d'information sur cette surveillance](#)

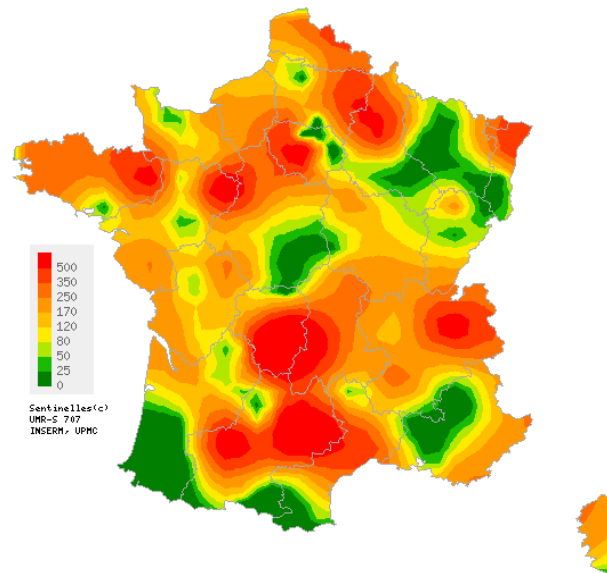
L'équipe du réseau *Sentinelles*

[1] Viboud C, et al. Prediction of the spread of influenza epidemics by the method of analogues. *Am J Epidemiol.* 2003 Nov 15;158(10):996-1006.

### Situations observées

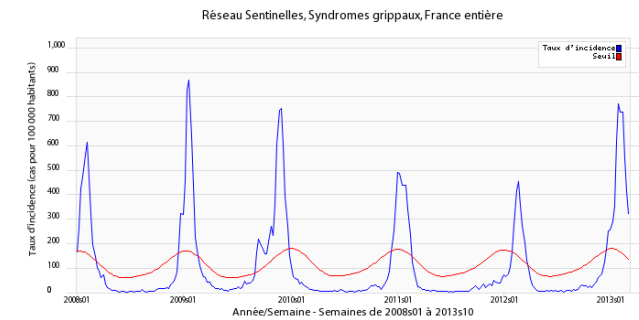


Données consolidées des 4 dernières semaines

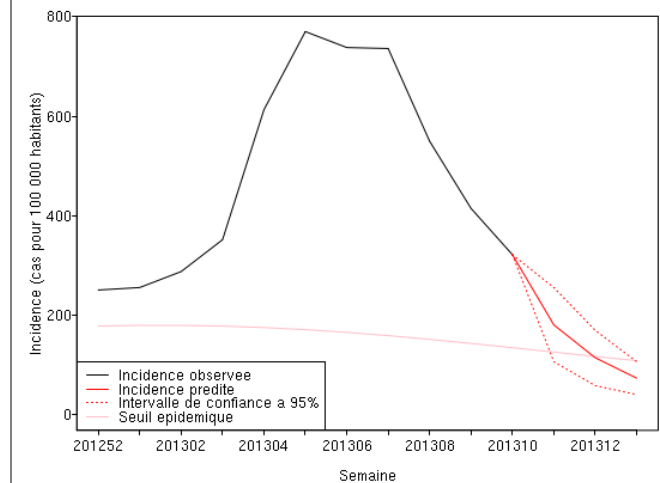


Pour la semaine n°2013s10  
 Carte d'interpolation spatiale des données  
 basée sur les taux d'incidence départementaux  
 Cartes consultables sur <http://www.sentiweb.fr>

### Évolution des incidences nationales



Taux d'incidence nationale (en cas pour 100 000 habitants) en bleu, seuil épidémique en rouge. Le seuil est obtenu par un modèle de régression périodique appliqué aux observations passées.



Taux d'incidence observés (en cas pour 100 000 habitants) en noir.  
 Prévisions par la méthode des analogues en rouge [1]

## Varicelle et Diarrhée aiguë

Pour la semaine n° 2013s10 allant du 04 au 10/03/13, le réseau Sentinelles a observé la situation suivante :

### VARICELLE Activité modérée

En France métropolitaine, la semaine dernière, l'incidence des cas de varicelle vus en consultation de médecine générale a été estimée à 26 cas pour 100 000 habitants.

Six foyers d'activité régionale ont été notés, forte en Haute-Normandie (74 cas pour 100 000 habitants), Pays-de-la-Loire (70), Ile-de-France (67), Limousin (66) et Auvergne (64), et modérée en Rhône-Alpes (20). Les données régionales complètes sont présentées à la fin du bulletin.

[Plus d'information sur cette surveillance](#)

### DIARRHÉE AIGUË Activité faible

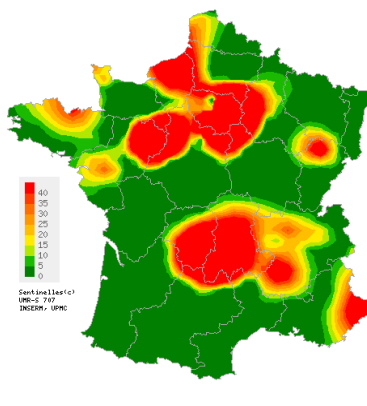
En France métropolitaine, la semaine dernière, l'incidence des cas de diarrhée aiguë vus en consultation de médecine générale a été estimée à 179 cas pour 100 000 habitants, en dessous du seuil épidémique (219 cas pour 100 000 habitants). Les données régionales complètes sont présentées à la fin de ce bulletin.

[Plus d'information sur cette surveillance](#)

L'équipe du réseau Sentinelles

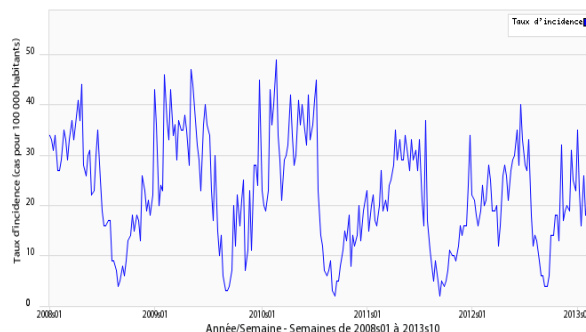
### VARICELLE

Situation observée pour Varicelle  
 semaine 2013s10 (nombre de cas pour 100 000 habitants)



Carte d'interpolation spatiale des données.  
 L'interpolation se fait sur la base des taux d'incidence départementaux.  
 Cartes consultables sur <http://www.sentiweb.fr>

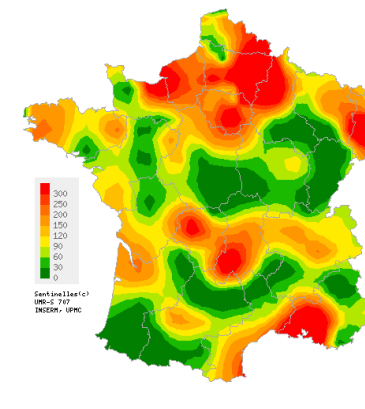
Réseau Sentinelles, Varicelle, France entière



Taux d'incidence national (en cas pour 100 000 habitants).

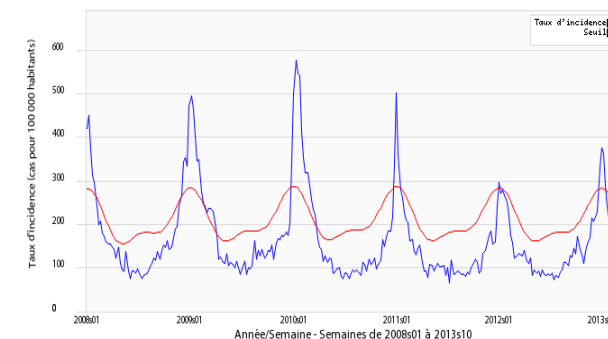
### DIARRHÉE AIGUË

Situation observée pour Diarrhée aiguë  
 semaine 2013s10 (nombre de cas pour 100 000 habitants)



Carte d'interpolation spatiale des données.  
 L'interpolation se fait sur la base des taux d'incidence départementaux.  
 Cartes consultables sur <http://www.sentiweb.fr>

Réseau Sentinelles, Diarrhée aiguë, France entière



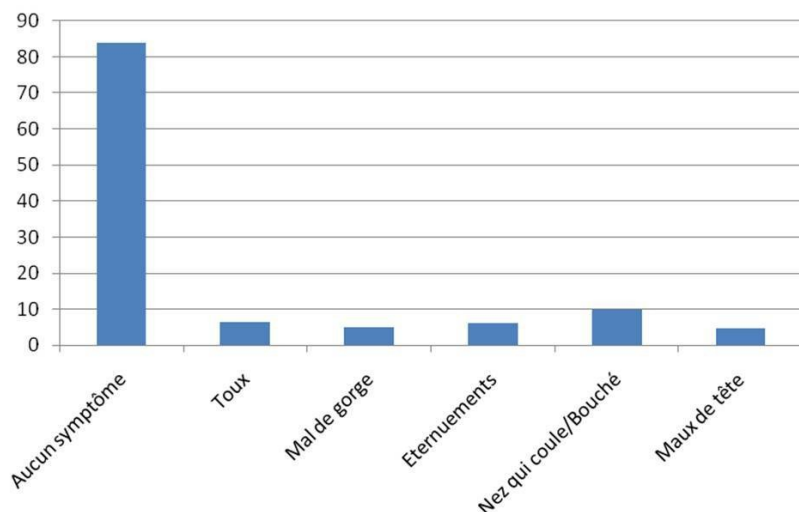
Taux d'incidence national (en cas pour 100 000 habitants) en bleu, seuil épidémique en rouge. Le seuil est obtenu par un modèle de régression périodique appliqué aux observations passées.

## grippenet.fr Le point GrippeNet.fr

Depuis l'année dernière, tous les habitants de **France métropolitaine** peuvent participer à la **surveillance de la grippe**, en se connectant à [www.grippenet.fr](http://www.grippenet.fr).

Depuis le début de la saison, plus de **5900 participants** ont rempli au moins un questionnaire.

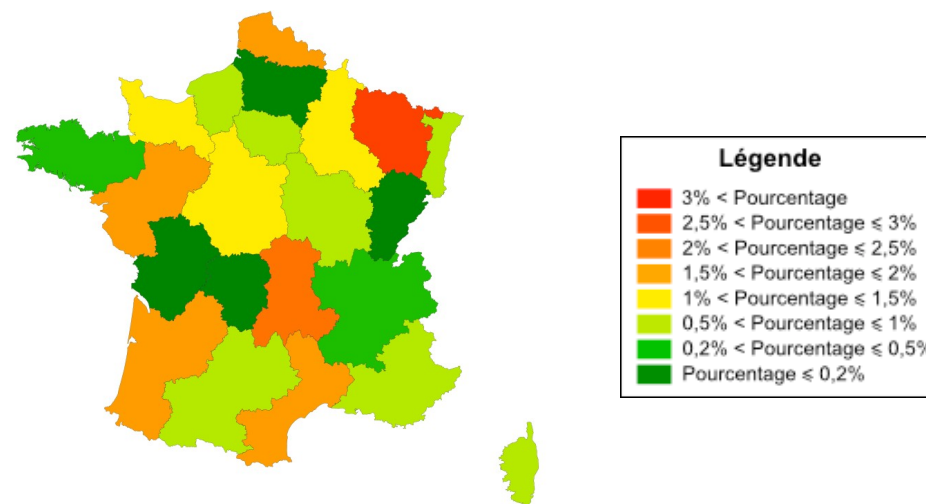
### Les symptômes déclarés la semaine dernière



Principaux symptômes déclarés (en % des participants)

La semaine dernière, 84% des participants à GrippeNet.fr n'ont déclaré aucun symptôme. La plupart des symptômes déclarés sont **en légère diminution** par rapport à la semaine précédente.

### Pourcentages de syndromes grippaux parmi les participants, par région



Pourcentages de participants à GrippeNet.fr ayant présenté des symptômes compatibles avec un syndrome grippal, la semaine du 4 au 10 mars (résultats préliminaires)

Attention, cette carte vous présente des résultats non redressés, qui correspondent à l'état de santé des participants de GrippeNet.fr, et ne peuvent pas être généralisés à l'ensemble de la population française.

Taux d'incidence nationaux (pour 100 000 habitants) sur les 3 dernières semaines	2013s10 (non consolidé)	2013s09	2013s08
	Estimation du taux d'incidence [Intervalle de confiance à 95%]	Estimation du taux d'incidence [Intervalle de confiance à 95%]	Estimation du taux d'incidence [Intervalle de confiance à 95%]
SYNDROMES GRIPPAUX	322 [282 ; 363]	415 [381 ; 448]	550 [513 ; 588]
DIARRHEE AIGUE	179 [147 ; 211]	137 [117 ; 157]	164 [143 ; 185]
VARICELLE	26 [15 ; 36]	25 [17 ; 33]	28 [20 ; 37]

Tableau 1 : Estimation des taux d'incidence et intervalles de confiance à 95%, pour chaque indicateur, en France métropolitaine, sur les 3 dernières semaines .

Taux d'incidence régionaux pour la semaine 2013s10 (pour 100 000 habitants)	SYNDROMES GRIPPAUX	DIARRHEE AIGUE	VARICELLE
	Estimation du taux d'incidence [Intervalle de confiance à 95%]	Estimation du taux d'incidence [Intervalle de confiance à 95%]	Estimation du taux d'incidence [Intervalle de confiance à 95%]
Alsace	308 [149 ; 468]	333 [0 ; 841]	0 [0 ; 0]
Aquitaine	123 [16 ; 229]	113 [7 ; 218]	0 [0 ; 0]
Auvergne	316 [107 ; 525]	158 [39 ; 277]	64 [0 ; 135]
Basse-Normandie	132 [0 ; 287]	228 [17 ; 439]	0 [0 ; 0]
Bourgogne	154 [0 ; 407]	70 [0 ; 200]	0 [0 ; 0]
Bretagne	365 [0 ; 777]	145 [0 ; 386]	9 [0 ; 21]
Centre	159 [77 ; 241]	110 [43 ; 177]	6 [0 ; 20]
Champagne-Ardenne	290 [151 ; 429]	187 [76 ; 299]	10 [0 ; 37]
Corse	250 [51 ; 450]	97 [0 ; 232]	5 [0 ; 27]
Franche-Comté	78 [0 ; 182]	0 [0 ; 0]	14 [0 ; 62]
Haute-Normandie	219 [62 ; 375]	231 [68 ; 394]	74 [0 ; 177]
Ile-de-France	223 [164 ; 282]	220 [103 ; 337]	67 [15 ; 120]
Languedoc-Roussillon	271 [134 ; 407]	133 [36 ; 230]	0 [0 ; 0]
Limousin	663 [280 ; 1046]	247 [19 ; 474]	66 [0 ; 187]
Lorraine	11 [0 ; 37]	131 [15 ; 248]	0 [0 ; 0]
Midi-Pyrénées	472 [272 ; 673]	81 [0 ; 166]	0 [0 ; 0]
Nord-Pas-de-Calais	359 [74 ; 644]	237 [6 ; 469]	0 [0 ; 0]
Pays-de-la-Loire	235 [92 ; 378]	86 [5 ; 166]	70 [0 ; 152]
Picardie	239 [31 ; 447]	425 [150 ; 699]	0 [0 ; 0]
Poitou-Charentes	185 [0 ; 409]	78 [0 ; 238]	0 [0 ; 0]
Provence-Alpes-Côte-d'Azur	100 [13 ; 188]	413 [0 ; 1129]	16 [0 ; 39]
Rhône-Alpes	263 [157 ; 369]	134 [60 ; 209]	20 [0 ; 41]

Tableau 2 : Estimation des taux d'incidence et intervalles de confiance à 95%, pour chaque indicateur, pour chaque région, pour la semaine 2013s10 .

**Réseau Sentinelles - Unité Mixte de Recherche en Santé 707  
(UMR S 707) Inserm-UPMC**  
**Faculté de Médecine Pierre et Marie Curie, site Saint-Antoine**  
**27, rue Chaligny / 75571 Paris cedex 12**  
Tél. : 01 44 73 84 35 / Fax : 01 44 73 84 54  
Email : [sentinelles@u707.jussieu.fr](mailto:sentinelles@u707.jussieu.fr)

*Le réseau Sentinelles est constitué de médecins généralistes libéraux bénévoles et volontaires de France métropolitaine. Il comprend 1293 médecins, dont 368 participent à l'activité de surveillance continue, permettant la réalisation des bulletins hebdomadaires. Il est développé dans le cadre d'une convention entre l'Inserm, l'Université Pierre et Marie Curie (UPMC) et l'Institut de Veille Sanitaire (InVS).*

**Directeur UMR S 707 Inserm-UPMC :** Guy Thomas  
**Responsable du RS :** Thomas Hanslik  
**Responsable adjoint du RS :** Thierry Blanchon  
**Surveillance continue :** Christophe Arena  
**Système d'information, Biostatistiques :** Clément Turbelin  
**Rédacteur :** Yves Dorléans

Antenne régionale	Responsable	Animateur
<b>Méditerranée</b>	Jean-Pierre Amoros	Christophe Arena Alessandra Falchi
<b>Auvergne Rhône-Alpes</b>	Marianne Sarazin	Solange Gonzalez-Chiappe
<b>Franche-Comté</b>	Jean-Pierre Ferry	Jean-Pierre Ferry
<b>Centre</b>	Thierry Prazuck	Mathieu Rivière

### **Vous avez besoin d'informations ?**

Vous pouvez consulter notre site internet :

[www.sentiweb.fr](http://www.sentiweb.fr)

N'hésitez pas à nous contacter aux coordonnées ci-dessus.

### **Vous êtes médecin généraliste**

Vous souhaitez participer au réseau Sentinelles ?

[www.sentiweb.fr](http://www.sentiweb.fr)  
**Rubrique Espace médecin**

Ou contactez-nous aux coordonnées ci-dessus.