

## Syndromes grippaux

Pour la semaine n° 2013s09 allant du 25/02 au 03/03/13, le réseau *Sentinelles* a observé la situation suivante :

### SYNDROMES GRIPPAUX Activité épidémique

**En 11 semaines d'épidémie 3 381 000 personnes auraient consulté un médecin**  
 Les médecins *Sentinelles* surveillent le nombre de syndromes grippaux vus en consultation (définis par une fièvre supérieure à 39°C, d'apparition brutale, accompagnée de myalgies et de signes respiratoires). A partir de ce nombre de consultations pour syndromes grippaux, il est possible d'estimer la part attribuable à la grippe.

#### Surveillance des syndromes grippaux

**En France métropolitaine** la semaine dernière, l'incidence des cas de syndromes grippaux vus en consultation de médecine générale a été estimée à 547 cas pour 100 000 habitants (soit 349 000 nouveaux cas), **au-dessus** du seuil épidémique (144 cas pour 100 000 habitants). Après 11 semaines d'épidémie, la décrue épidémique se confirme.

**Au niveau régional**, les incidences les plus élevées ont été notées en : Limousin (812 pour 100 000 habitants), Rhône-Alpes (611), Languedoc-Roussillon (573), Nord-Pas-de-Calais (531), Champagne-Ardenne (500), Midi-Pyrénées (495) et Ile-de-France (490). *Les données régionales complètes sont présentées à la fin du bulletin.*

**Concernant les cas rapportés**, la semaine dernière, l'âge médian était de 33 ans (5 mois à 89 ans); les hommes représentaient 49% des cas. Les tableaux cliniques rapportés par les médecins *Sentinelles* ne présentaient pas de signe particulier de gravité : le pourcentage d'hospitalisation a été estimé à 0,1% (IC à 95% : [0% ; 0,4%]).

**Selon le modèle de prévision** basé sur les données historiques [1], l'activité épidémique devrait continuer à décroître cette semaine (voir graphe ci-contre).

#### Estimation de la part attribuable à la Grippe

D'autres virus que la grippe peuvent être responsables de syndromes grippaux. Grâce à un modèle de régression périodique appliqué aux données historiques de surveillance, le réseau *Sentinelles* estime, pour chaque semaine, la part attribuable à la grippe parmi les consultations pour syndromes grippaux. Ce nombre de consultations correspond à l'excès de consultations pour syndromes grippaux observé par rapport à ce qui serait attendu à cette période de l'année en l'absence d'épidémie de grippe (détail du calcul sur la page Méthodes du site *Sentinelles* : [www.sentiweb.fr/?page=methodes](http://www.sentiweb.fr/?page=methodes)).

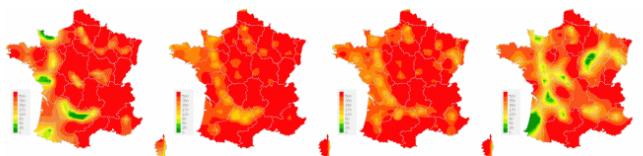
**Ainsi pour la semaine 2013s09, le nombre de consultations attribuables à la grippe parmi les consultations pour syndromes grippaux est estimé à 304 000** [intervalle de prédiction à 90% : 258 000 ; 349 000]. En onze semaines d'épidémie, le nombre de consultations pour grippe a été estimé à 2 700 000 [2 195 000 ; 3 205 000]. *Cette estimation prend en compte les cas de grippe vus en médecine générale répondant à la définition du réseau *Sentinelles*. Elle ne prend pas en compte les cas de grippe ne répondant pas à cette définition ou non vus par les médecins généralistes.*

[Plus d'information sur cette surveillance](#)

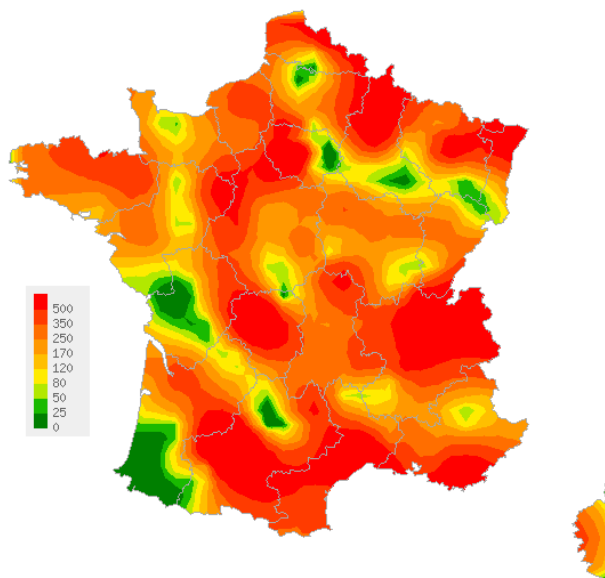
L'équipe du réseau *Sentinelles*

[1] Viboud C, et al. Prediction of the spread of influenza epidemics by the method of analogues. *Am J Epidemiol.* 2003 Nov 15;158(10):996-1006.

### Situations observées



Données consolidées des 4 dernières semaines (2013s05 à 2013s08)



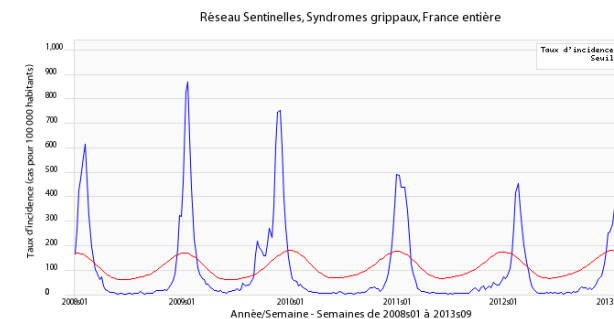
Pour la semaine 2013s09

Carte d'interpolation spatiale des données.

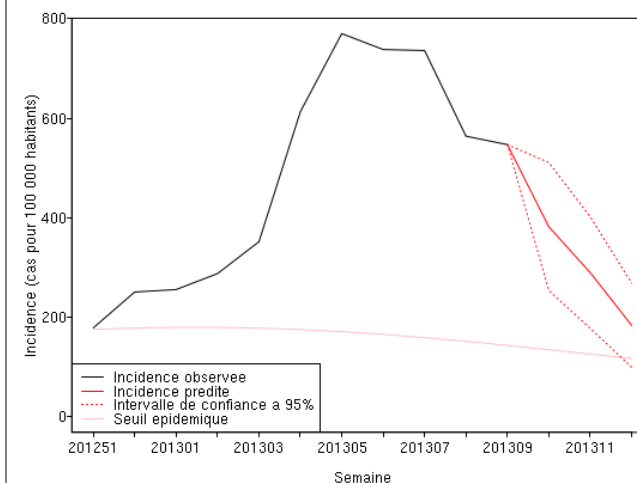
L'interpolation se fait sur la base des taux d'incidence départementaux (en nombre de cas pour 100 000 habitants)

Cartes consultables sur Sentiweb : <http://www.sentiweb.fr>

### Evolution des incidences nationales



Taux d'incidence national (en cas pour 100 000 habitants) en bleu, seuil épidémique en rouge. Le seuil est obtenu par un modèle de régression périodique appliqué aux observations passées.



Taux d'incidence observés (en cas pour 100 000 habitants) en noir. Prévisions par la méthode des analogues en rouge [1].

## Varicelle et Diarrhée aiguë

Pour la semaine n° 2013s09 allant du 25/02 au 03/03/13, le réseau Sentinelles a observé la situation suivante :

### VARICELLE Activité modérée

En France métropolitaine, la semaine dernière, l'incidence des cas de varicelle vus en consultation de médecine générale a été estimée à 33 cas pour 100 000 habitants.

Dix foyers d'activité régionale ont été notés, forte en Limousin (216 cas pour 100 000 habitants), Provence-Alpes-Côte-d'Azur (119), Bretagne (87), Bourgogne (50) et Pays-de-la-Loire (44), et modérée en Rhône-Alpes (39), Alsace (32), Languedoc-Roussillon (29), Aquitaine (29) et Auvergne (27). Les données régionales complètes sont présentées à la fin du bulletin.

[Plus d'information sur cette surveillance](#)

### DIARRHÉE AIGUË Activité faible

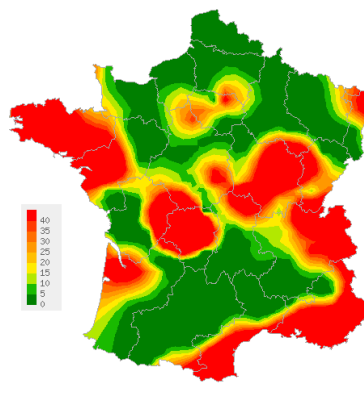
En France métropolitaine, la semaine dernière, l'incidence des cas de diarrhée aiguë vus en consultation de médecine générale a été estimée à 146 cas pour 100 000 habitants, en dessous du seuil épidémique (230 cas pour 100 000 habitants). Les données régionales complètes sont présentées à la fin de ce bulletin.

[Plus d'information sur cette surveillance](#)

L'équipe du réseau Sentinelles

### VARICELLE

Situation observée pour Varicelle  
 semaine 2013s09 (nombre de cas pour 100 000 habitants)

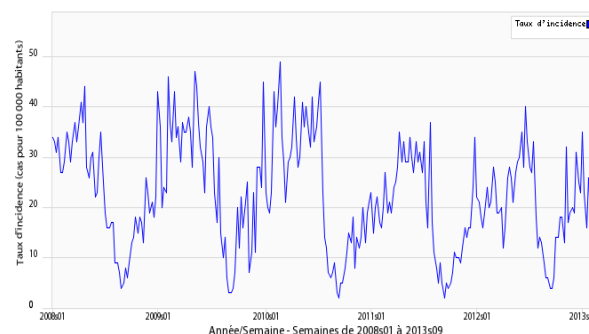


Carte d'interpolation spatiale des données.

L'interpolation se fait sur la base des taux d'incidence départementaux.

Cartes consultables sur Sentiweb : <http://www.sentiweb.fr>

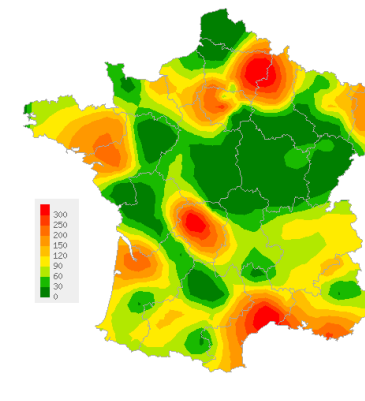
Réseau Sentinelles, Varicelle, France entière



Taux d'incidence national (en cas pour 100 000 habitants).

### DIARRHÉE AIGUË

Situation observée pour Diarrhée aiguë  
 semaine 2013s09 (nombre de cas pour 100 000 habitants)

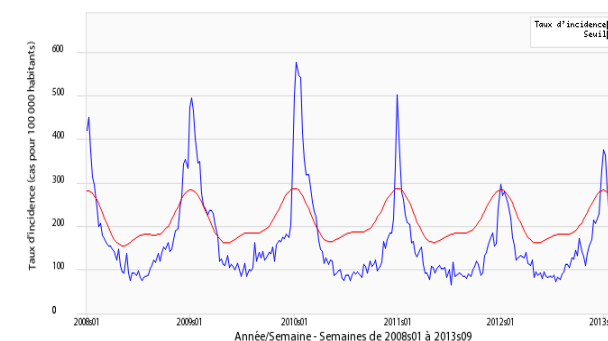


Carte d'interpolation spatiale des données.

L'interpolation se fait sur la base des taux d'incidence départementaux.

Cartes consultables sur Sentiweb : <http://www.sentiweb.fr>

Réseau Sentinelles, Diarrhée aiguë, France entière



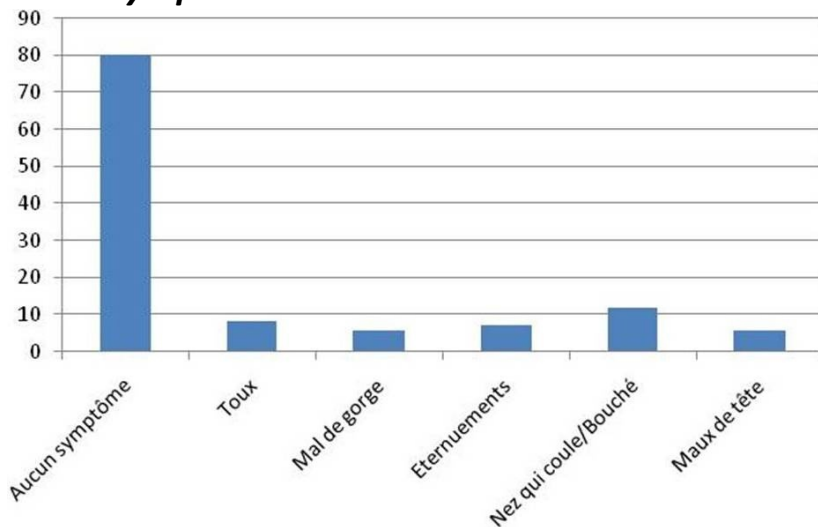
Taux d'incidence national (en cas pour 100 000 habitants) en bleu, seuil épidémique en rouge. Le seuil est obtenu par un modèle de régression périodique appliqué aux observations passées.

## grippenet.fr Le point GrippeNet.fr

Depuis l'année dernière, tous les habitants de **France métropolitaine** peuvent participer à la **surveillance de la grippe**, en se connectant à [www.grippenet.fr](http://www.grippenet.fr).

La semaine dernière, plus de **3 900** questionnaires hebdomadaires ont été remplis.

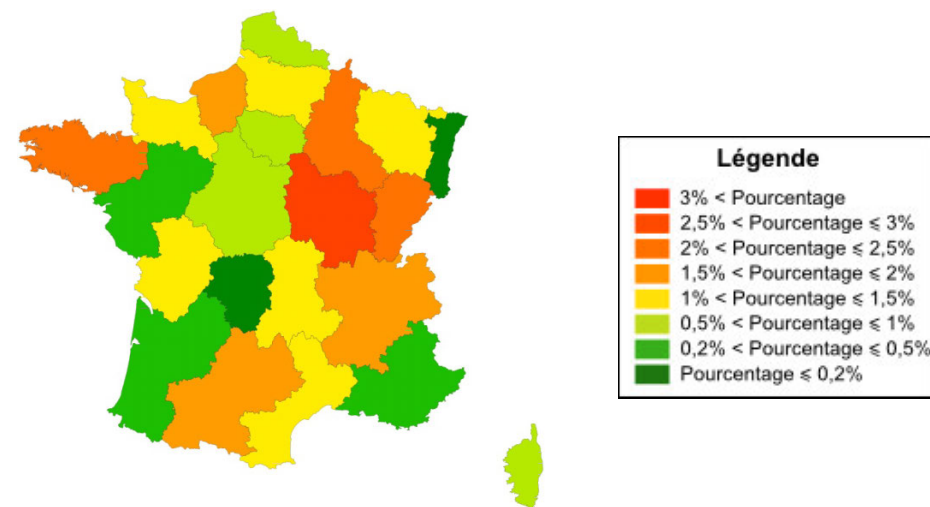
### Les symptômes déclarés la semaine dernière



Principaux symptômes déclarés (en % des participants)

La semaine dernière, 80% des participants à GrippeNet.fr n'ont déclaré aucun symptôme. La plupart des symptômes déclarés sont **en légère diminution** par rapport à la semaine précédente.

### Pourcentages de syndromes grippaux parmi les participants, par région



Pourcentages de participants à GrippeNet.fr ayant présenté des symptômes compatibles avec un syndrome grippal, la semaine du 25 février au 3 mars (résultats préliminaires)

Attention, cette carte vous présente des résultats non redressés, qui correspondent à l'état de santé des participants de GrippeNet.fr, et ne peuvent pas être généralisés à l'ensemble de la population française.

Taux d'incidence nationaux (pour 100 000 habitants) sur les 3 dernières semaines	2013s09 (non consolidé)	2013s08	2013s07
	Estimation du taux d'incidence [Intervalle de confiance à 95%]	Estimation du taux d'incidence [Intervalle de confiance à 95%]	Estimation du taux d'incidence [Intervalle de confiance à 95%]
SYNDROMES GRIPPAUX	547 [489 ; 605]	564 [525 ; 603]	736 [695 ; 777]
DIARRHEE AIGUE	146 [119 ; 173]	167 [146 ; 189]	171 [150 ; 192]
VARICELLE	33 [20 ; 46]	29 [20 ; 38]	19 [12 ; 26]

Tableau 1 : Estimation des taux d'incidence et intervalles de confiance à 95%, pour chaque indicateur, en France métropolitaine, sur les 3 dernières semaines .

Taux d'incidence régionaux pour la semaine 2013s09 (pour 100 000 habitants)	SYNDROMES GRIPPAUX	DIARRHEE AIGUE	VARICELLE
	Estimation du taux d'incidence [Intervalle de confiance à 95%]	Estimation du taux d'incidence [Intervalle de confiance à 95%]	Estimation du taux d'incidence [Intervalle de confiance à 95%]
Alsace	464 [253 ; 674]	189 [47 ; 332]	32 [0 ; 84]
Aquitaine	315 [131 ; 500]	155 [22 ; 287]	29 [0 ; 86]
Auvergne	398 [182 ; 615]	45 [0 ; 135]	27 [0 ; 60]
Basse-Normandie	170 [16 ; 325]	88 [0 ; 213]	0 [0 ; 0]
Bourgogne	192 [61 ; 322]	16 [0 ; 57]	50 [0 ; 123]
Bretagne	356 [200 ; 513]	148 [41 ; 255]	87 [0 ; 181]
Centre	365 [220 ; 509]	65 [13 ; 117]	15 [0 ; 39]
Champagne-Ardenne	500 [283 ; 717]	139 [25 ; 253]	0 [0 ; 0]
Corse	208 [105 ; 311]	76 [14 ; 138]	0 [0 ; 0]
Franche-Comté	190 [44 ; 336]	11 [0 ; 40]	17 [0 ; 63]
Haute-Normandie	437 [156 ; 718]	89 [0 ; 201]	6 [0 ; 28]
Ile-de-France	490 [366 ; 614]	183 [109 ; 256]	18 [0 ; 49]
Languedoc-Roussillon	573 [352 ; 795]	241 [96 ; 386]	29 [0 ; 75]
Limousin	812 [268 ; 1356]	309 [0 ; 638]	216 [0 ; 516]
Lorraine	312 [167 ; 457]	61 [0 ; 127]	0 [0 ; 0]
Midi-Pyrénées	495 [300 ; 689]	81 [0 ; 165]	0 [0 ; 0]
Nord-Pas-de-Calais	531 [184 ; 878]	5 [0 ; 38]	0 [0 ; 0]
Pays-de-la-Loire	260 [24 ; 496]	87 [0 ; 195]	44 [0 ; 121]
Picardie	214 [31 ; 397]	170 [0 ; 343]	0 [0 ; 0]
Poitou-Charentes	96 [13 ; 178]	19 [0 ; 55]	9 [0 ; 35]
Provence-Alpes-Côte-d'Azur	412 [185 ; 639]	151 [8 ; 295]	119 [0 ; 253]
Rhône-Alpes	611 [480 ; 742]	88 [40 ; 137]	39 [5 ; 72]

Tableau 2 : Estimation des taux d'incidence et intervalles de confiance à 95%, pour chaque indicateur, pour chaque région, pour la semaine 2013s09 .

**Réseau Sentinelles - Unité Mixte de Recherche en Santé 707  
(UMR S 707) Inserm-UPMC**  
**Faculté de Médecine Pierre et Marie Curie, site Saint-Antoine**  
**27, rue Chaligny / 75571 Paris cedex 12**  
Tél. : 01 44 73 84 35 / Fax : 01 44 73 84 54  
Email : [sentinelles@u707.jussieu.fr](mailto:sentinelles@u707.jussieu.fr)

*Le réseau Sentinelles est constitué de médecins généralistes libéraux bénévoles et volontaires de France métropolitaine. Il comprend 1294 médecins, dont 369 participent à l'activité de surveillance continue, permettant la réalisation des bulletins hebdomadaires. Il est développé dans le cadre d'une convention entre l'Inserm, l'Université Pierre et Marie Curie (UPMC) et l'Institut de Veille Sanitaire (InVS).*

**Directeur UMR S 707 Inserm-UPMC :** Guy Thomas  
**Responsable du RS :** Thomas Hanslik  
**Responsable adjoint du RS :** Thierry Blanchon  
**Surveillance continue :** Christophe Arena  
**Système d'information, Biostatistiques :** Clément Turbelin  
**Rédacteur :** Yves Dorléans

Antenne régionale	Responsable	Animateur
Méditerranée	Jean-Pierre Amoros	Christophe Arena Alessandra Falchi
Auvergne Rhône-Alpes	Marianne Sarazin	Solange Gonzalez-Chiappe
Franche-Comté	Jean-Pierre Ferry	Jean-Pierre Ferry
Centre	Thierry Prazuck	Mathieu Rivière

### **Vous avez besoin d'informations ?**

Vous pouvez consulter notre site internet :

[www.sentiweb.fr](http://www.sentiweb.fr)

N'hésitez pas à nous contacter  
aux coordonnées ci-dessus.

### **Vous êtes médecin généraliste**

Vous souhaitez participer au  
réseau Sentinelles ?

[www.sentiweb.fr](http://www.sentiweb.fr)  
**Rubrique  
Espace médecin**

Ou contactez-nous aux  
coordonnées ci-dessus.