

Bulletin du réseau Sentinelles du 15/08/12, n° 2012s32 (données du 06 au 12/08/12)

Varicelle, Diarrhée aiguë et Syndromes grippaux

Pour la semaine n° 2012s32 allant du 06 au 12/08/12, le réseau Sentinelles a observé la situation suivante :

VARICELLE Activité modérée

En France métropolitaine, la semaine dernière, l'incidence des cas de varicelle vus en consultation de médecine générale a été estimée à 21 cas pour 100 000 habitants.

Trois foyers d'activité régionale ont été notés, **forte** en Basse-Normandie (302 cas pour 100 000 habitants), et **modérée** en Languedoc-Roussillon (29) et Champagne-Ardenne (28).

[Plus d'information sur cette surveillance](#)

DIARRHÉE AIGUË Activité faible

En France métropolitaine, la semaine dernière, l'incidence des cas de diarrhée aiguë vus en consultation de médecine générale a été estimée à 108 cas pour 100 000 habitants, **en dessous** du seuil épidémique (182 cas pour 100 000 habitants).

[Plus d'information sur cette surveillance](#)

SYNDROMES GRIPPAUX Activité faible

En France métropolitaine, la semaine dernière, l'incidence des cas de syndromes grippaux vus en consultation de médecine générale a été estimée à 5 cas pour 100 000 habitants, **en dessous** du seuil épidémique (80 cas pour 100 000 habitants).

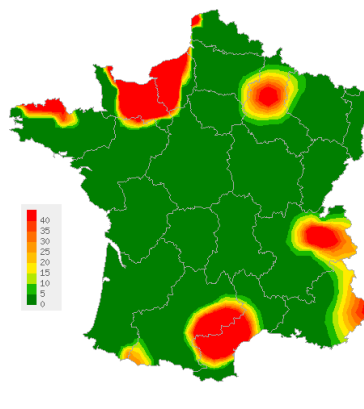
[Plus d'information sur cette surveillance](#)

L'équipe du réseau Sentinelles

Les données régionales complètes sont présentées à la fin de ce bulletin.

VARICELLE

Situation observée pour Varicelle
 semaine 2012s32 (nombre de cas pour 100 000 habitants)

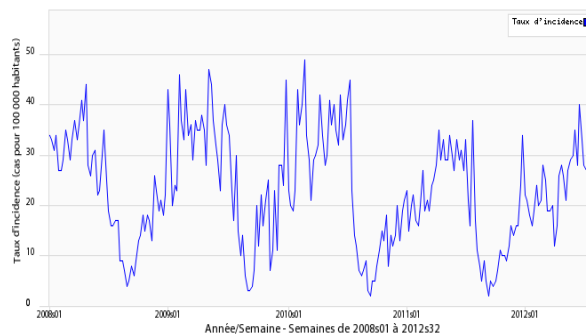


Carte d'interpolation spatiale des données.

L'interpolation se fait sur la base des taux d'incidence départementaux.

Cartes consultables sur Sentiweb : <http://www.sentiweb.fr>

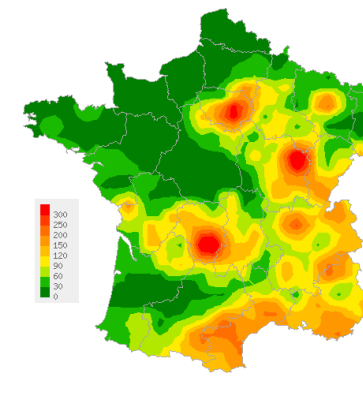
Réseau Sentinelles, Varicelle, France entière



Taux d'incidence national (en cas pour 100 000 habitants).

DIARRHÉE AIGUË

Situation observée pour Diarrhée aiguë
 semaine 2012s32 (nombre de cas pour 100 000 habitants)

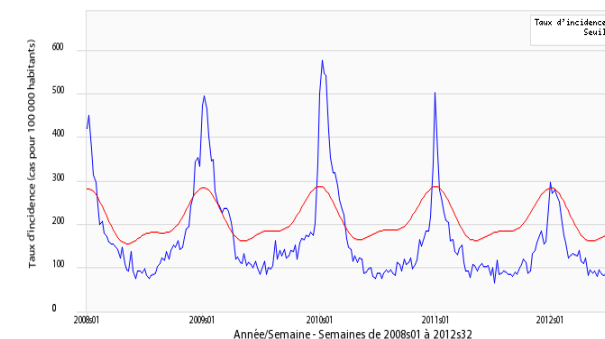


Carte d'interpolation spatiale des données.

L'interpolation se fait sur la base des taux d'incidence départementaux.

Cartes consultables sur Sentiweb : <http://www.sentiweb.fr>

Réseau Sentinelles, Diarrhée aiguë, France entière



Taux d'incidence national (en cas pour 100 000 habitants) en bleu, seuil épidémique en rouge. Le seuil est obtenu par un modèle de régression périodique appliqué aux observations passées.

Taux d'incidence nationaux (pour 100 000 habitants) sur les 3 dernières semaines	2012s32 (non consolidé)	2012s31	2012s30
	Estimation du taux d'incidence [Intervalle de confiance à 95%]	Estimation du taux d'incidence [Intervalle de confiance à 95%]	Estimation du taux d'incidence [Intervalle de confiance à 95%]
SYNDROMES GRIPPAUX	5 [0 ; 13]	4 [0 ; 9]	3 [0 ; 7]
DIARRHEE AIGUE	108 [77 ; 138]	78 [61 ; 96]	84 [56 ; 113]
VARICELLE	21 [0 ; 49]	11 [5 ; 17]	18 [9 ; 26]

Tableau 1 : Estimation des taux d'incidence et intervalles de confiance à 95%, pour chaque indicateur, en France métropolitaine, sur les 3 dernières semaines .

Taux d'incidence régionaux pour la semaine 2012s32 (pour 100 000 habitants)	SYNDROMES GRIPPAUX	DIARRHEE AIGUE	VARICELLE
	Estimation du taux d'incidence [Intervalle de confiance à 95%]	Estimation du taux d'incidence [Intervalle de confiance à 95%]	Estimation du taux d'incidence [Intervalle de confiance à 95%]
Alsace	0 [0 ; 0]	14 [0 ; 71]	0 [0 ; 0]
Aquitaine	46 [0 ; 130]	43 [0 ; 127]	0 [0 ; 0]
Auvergne	0 [0 ; 0]	21 [0 ; 49]	0 [0 ; 0]
Basse-Normandie	0 [0 ; 0]	0 [0 ; 0]	302 [0 ; 894]
Bourgogne	0 [0 ; 0]	221 [0 ; 654]	0 [0 ; 0]
Bretagne	0 [0 ; 0]	28 [0 ; 65]	0 [0 ; 0]
Centre	0 [0 ; 0]	22 [0 ; 64]	0 [0 ; 0]
Champagne-Ardenne	0 [0 ; 0]	41 [0 ; 107]	28 [0 ; 83]
Corse	0 [0 ; 0]	179 [59 ; 298]	0 [0 ; 0]
Franche-Comté	0 [0 ; 0]	36 [0 ; 99]	0 [0 ; 0]
Haute-Normandie	0 [0 ; 0]	0 [0 ; 0]	0 [0 ; 0]
Ile-de-France	0 [0 ; 0]	134 [61 ; 207]	0 [0 ; 0]
Languedoc-Roussillon	0 [0 ; 0]	239 [59 ; 418]	29 [0 ; 69]
Limousin	0 [0 ; 0]	312 [0 ; 803]	0 [0 ; 0]
Lorraine	0 [0 ; 0]	111 [0 ; 248]	0 [0 ; 0]
Midi-Pyrénées	0 [0 ; 0]	28 [0 ; 96]	0 [0 ; 0]
Nord-Pas-de-Calais	0 [0 ; 0]	0 [0 ; 0]	0 [0 ; 0]
Pays-de-la-Loire	0 [0 ; 0]	27 [0 ; 86]	0 [0 ; 0]
Picardie	0 [0 ; 0]	23 [0 ; 90]	0 [0 ; 0]
Poitou-Charentes	0 [0 ; 0]	96 [0 ; 254]	0 [0 ; 0]
Provence-Alpes-Côte-d'Azur	5 [0 ; 14]	127 [27 ; 228]	10 [0 ; 30]
Rhône-Alpes	0 [0 ; 0]	157 [64 ; 250]	7 [0 ; 16]

Tableau 2 : Estimation des taux d'incidence et intervalles de confiance à 95%, pour chaque indicateur, pour chaque région, pour la semaine 2012s32 .

**Réseau Sentinelles - Unité Mixte de Recherche en Santé 707
(UMR S 707) Inserm-UPMC**
Faculté de Médecine Pierre et Marie Curie, site Saint-Antoine
27, rue Chaligny / 75571 Paris cedex 12
Tél. : 01 44 73 84 35 / Fax : 01 44 73 84 54
Email : sentinelles@u707.jussieu.fr

Le réseau Sentinelles est constitué de médecins généralistes libéraux bénévoles et volontaires de France métropolitaine. Il comprend 1317 médecins, dont 356 participent à l'activité de surveillance continue, permettant la réalisation des bulletins hebdomadaires. Il est développé dans le cadre d'une convention entre l'Inserm, l'Université Pierre et Marie Curie (UPMC) et l'Institut de Veille Sanitaire (InVS).

Directeur UMR S 707 Inserm-UPMC : Guy Thomas

Responsable du RS : Thomas Hanslik

Responsable adjoint du RS : Thierry Blanchon

Surveillance continue : Christophe Arena

Système d'information, Biostatistiques : Clément Turbelin

Rédacteur : Yves Dorléans

Antenne régionale	Responsable	Animateur
Méditerranée	Jean-Pierre Amoros	Christophe Arena Alessandra Falchi
Auvergne Rhône-Alpes	Marianne Sarazin	Solange Gonzalez-Chiappe
Franche-Comté	Jean-Pierre Ferry	Jean-Pierre Ferry
Centre	Thierry Prazuck	Cécile Saugeon

Vous avez besoin d'informations ?

Vous pouvez consulter notre site internet :

www.sentiweb.fr

N'hésitez pas à nous contacter
aux coordonnées ci-dessus.

Vous êtes médecin généraliste

Vous souhaitez participer au
réseau Sentinelles ?

www.sentiweb.fr
**Rubrique
Espace médecin**

Ou contactez-nous aux
coordonnées ci-dessus.