

## Varicelle, Diarrhée aiguë et Syndromes grippaux

Pour la semaine n° 2012s28 allant du 09 au 15/07/12, le réseau Sentinelles a observé la situation suivante :

### VARICELLE

#### Activité modérée

**En France métropolitaine**, la semaine dernière, l'incidence des cas de varicelle vus en consultation de médecine générale a été estimée à 34 cas pour 100 000 habitants.

**Dix foyers d'activité régionale** ont été notés, **forte** en Bretagne (156 cas pour 100 000 habitants), Haute-Normandie (121), Centre (70), Auvergne (67), Provence-Alpes-Côte-d'Azur (60) et Aquitaine (41), et **modérée** en Languedoc-Roussillon (29), Rhône-Alpes (25), Ile-de-France (24) et Nord-Pas-de-Calais (23).

[Plus d'information sur cette surveillance](#)

### DIARRHÉE AIGUË

#### Activité faible

**En France métropolitaine**, la semaine dernière, l'incidence des cas de diarrhée aiguë vus en consultation de médecine générale a été estimée à 98 cas pour 100 000 habitants, **en dessous** du seuil épidémique (180 cas pour 100 000 habitants).

[Plus d'information sur cette surveillance](#)

### SYNDROMES GRIPPAUX

#### Activité faible

**En France métropolitaine**, la semaine dernière, l'incidence des cas de syndromes grippaux vus en consultation de médecine générale a été estimée à 8 cas pour 100 000 habitants, **en dessous** du seuil épidémique (72 cas pour 100 000 habitants).

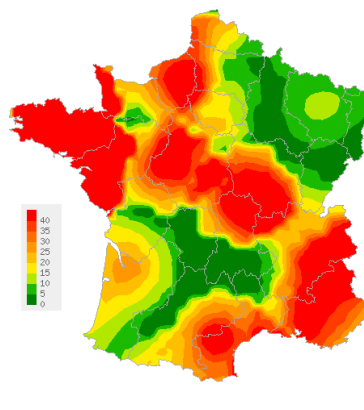
[Plus d'information sur cette surveillance](#)

L'équipe du réseau Sentinelles

Les données régionales complètes sont présentées à la fin de ce bulletin.

### VARICELLE

Situation observée pour Varicelle  
 semaine 2012s28 (nombre de cas pour 100 000 habitants)

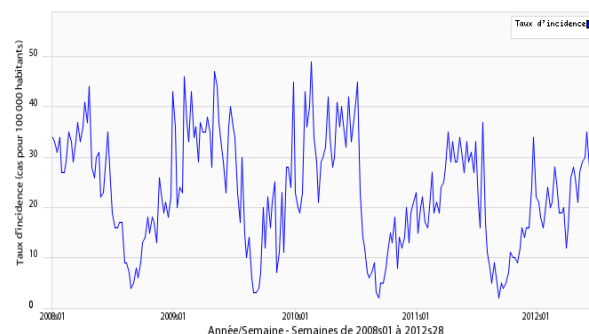


Carte d'interpolation spatiale des données.

L'interpolation se fait sur la base des taux d'incidence départementaux.

Cartes consultables sur Sentiweb : <http://www.sentiweb.fr>

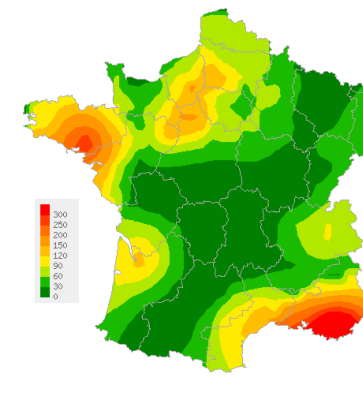
Réseau Sentinelles, Varicelle, France entière



Taux d'incidence national (en cas pour 100 000 habitants).

### DIARRHÉE AIGUË

Situation observée pour Diarrhée aiguë  
 semaine 2012s28 (nombre de cas pour 100 000 habitants)

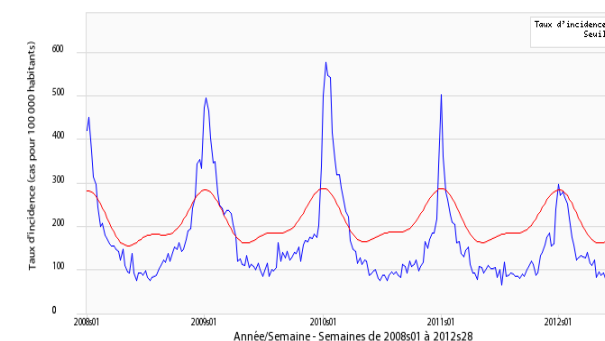


Carte d'interpolation spatiale des données.

L'interpolation se fait sur la base des taux d'incidence départementaux.

Cartes consultables sur Sentiweb : <http://www.sentiweb.fr>

Réseau Sentinelles, Diarrhée aiguë, France entière



Taux d'incidence national (en cas pour 100 000 habitants) en bleu, seuil épidémique en rouge. Le seuil est obtenu par un modèle de régression périodique appliqué aux observations passées.

Taux d'incidence nationaux (pour 100 000 habitants) sur les 3 dernières semaines	2012s28 (non consolidé)	2012s27	2012s26
	Estimation du taux d'incidence [Intervalle de confiance à 95%]	Estimation du taux d'incidence [Intervalle de confiance à 95%]	Estimation du taux d'incidence [Intervalle de confiance à 95%]
SYNDROMES GRIPPAUX	8 [2 ; 14]	7 [2 ; 11]	8 [2 ; 13]
DIARRHEE AIGUE	98 [67 ; 129]	82 [61 ; 102]	85 [66 ; 104]
VARICELLE	34 [17 ; 50]	29 [18 ; 39]	33 [21 ; 45]

Tableau 1 : Estimation des taux d'incidence et intervalles de confiance à 95%, pour chaque indicateur, en France métropolitaine, sur les 3 dernières semaines .

Taux d'incidence régionaux pour la semaine 2012s28 (pour 100 000 habitants)	SYNDROMES GRIPPAUX	DIARRHEE AIGUE	VARICELLE
	Estimation du taux d'incidence [Intervalle de confiance à 95%]	Estimation du taux d'incidence [Intervalle de confiance à 95%]	Estimation du taux d'incidence [Intervalle de confiance à 95%]
Alsace	0 [0 ; 0]	69 [0 ; 169]	0 [0 ; 0]
Aquitaine	0 [0 ; 0]	131 [0 ; 274]	41 [0 ; 122]
Auvergne	6 [0 ; 25]	3 [0 ; 17]	67 [0 ; 159]
Basse-Normandie	0 [0 ; 0]	6 [0 ; 22]	0 [0 ; 0]
Bourgogne	0 [0 ; 0]	25 [0 ; 73]	16 [0 ; 125]
Bretagne	164 [3 ; 324]	184 [0 ; 482]	156 [0 ; 450]
Centre	0 [0 ; 0]	51 [4 ; 98]	70 [0 ; 150]
Champagne-Ardenne	0 [0 ; 0]	67 [0 ; 152]	0 [0 ; 0]
Corse	0 [0 ; 0]	110 [0 ; 221]	0 [0 ; 0]
Franche-Comté	0 [0 ; 0]	33 [0 ; 83]	1 [0 ; 8]
Haute-Normandie	0 [0 ; 0]	82 [0 ; 174]	121 [0 ; 326]
Ile-de-France	0 [0 ; 0]	43 [12 ; 74]	24 [0 ; 53]
Languedoc-Roussillon	116 [0 ; 292]	167 [0 ; 351]	29 [0 ; 73]
Limousin	0 [0 ; 0]	0 [0 ; 0]	0 [0 ; 0]
Lorraine	0 [0 ; 0]	0 [0 ; 0]	18 [0 ; 69]
Midi-Pyrénées	0 [0 ; 0]	0 [0 ; 0]	0 [0 ; 0]
Nord-Pas-de-Calais	0 [0 ; 0]	87 [0 ; 226]	23 [0 ; 95]
Pays-de-la-Loire	0 [0 ; 0]	62 [0 ; 144]	0 [0 ; 0]
Picardie	0 [0 ; 0]	200 [0 ; 483]	0 [0 ; 0]
Poitou-Charentes	0 [0 ; 0]	12 [0 ; 45]	0 [0 ; 0]
Provence-Alpes-Côte-d'Azur	24 [0 ; 79]	252 [0 ; 528]	60 [0 ; 177]
Rhône-Alpes	22 [0 ; 92]	86 [0 ; 179]	25 [0 ; 62]

Tableau 2 : Estimation des taux d'incidence et intervalles de confiance à 95%, pour chaque indicateur, pour chaque région, pour la semaine 2012s28 .

**Réseau Sentinelles - Unité Mixte de Recherche en Santé 707  
(UMR S 707) Inserm-UPMC**  
**Faculté de Médecine Pierre et Marie Curie, site Saint-Antoine**  
**27, rue Chaligny / 75571 Paris cedex 12**  
Tél. : 01 44 73 84 35 / Fax : 01 44 73 84 54  
Email : [sentinelles@u707.jussieu.fr](mailto:sentinelles@u707.jussieu.fr)

*Le réseau Sentinelles est constitué de médecins généralistes libéraux bénévoles et volontaires de France métropolitaine. Il comprend 1317 médecins, dont 351 participent à l'activité de surveillance continue, permettant la réalisation des bulletins hebdomadaires. Il est développé dans le cadre d'une convention entre l'Inserm, l'Université Pierre et Marie Curie (UPMC) et l'Institut de Veille Sanitaire (InVS).*

**Directeur UMR S 707 Inserm-UPMC :** Guy Thomas

**Responsable du RS :** Thomas Hanslik

**Responsable adjoint du RS :** Thierry Blanchon

**Surveillance continue :** Christophe Arena

**Système d'information, Biostatistiques :** Clément Turbelin

**Rédacteur :** Yves Dorléans

Antenne régionale	Responsable	Animateur
Méditerranée	Jean-Pierre Amoros	Christophe Arena Alessandra Falchi
Auvergne Rhône-Alpes	Marianne Sarazin	Solange Gonzalez-Chiappe
Franche-Comté	Jean-Pierre Ferry	Jean-Pierre Ferry
Centre	Thierry Prazuck	Cécile Saugeon

### Vous avez besoin d'informations ?

Vous pouvez consulter notre site internet :

[www.sentiweb.fr](http://www.sentiweb.fr)

N'hésitez pas à nous contacter  
aux coordonnées ci-dessus.

### Vous êtes médecin généraliste

Vous souhaitez participer au  
réseau Sentinelles ?

[www.sentiweb.fr](http://www.sentiweb.fr)  
**Rubrique  
Espace médecin**

Ou contactez-nous aux  
coordonnées ci-dessus.