

## Varicelle, Diarrhée aiguë et Syndromes grippaux

Pour la semaine n° 2012s26 allant du 25/06 au 01/07/12, le réseau Sentinelles a observé la situation suivante :

### VARICELLE Activité forte

**En France métropolitaine**, la semaine dernière, l'incidence des cas de varicelle vus en consultation de médecine générale a été estimée à 46 cas pour 100 000 habitants.

**Neuf foyers d'activité régionale** ont été notés, **forte** en Midi-Pyrénées (132 cas pour 100 000 habitants), Provence-Alpes-Côte-d'Azur (86), Limousin (80), Nord-Pas-de-Calais (77), Haute-Normandie (71) et Aquitaine (64), et **modérée** en Ile-de-France (39), Alsace (21) et Bretagne (20).

[Plus d'information sur cette surveillance](#)

### DIARRHÉE AIGUË Activité faible

**En France métropolitaine**, la semaine dernière, l'incidence des cas de diarrhée aiguë vus en consultation de médecine générale a été estimée à 102 cas pour 100 000 habitants, **en dessous** du seuil épidémique (176 cas pour 100 000 habitants).

[Plus d'information sur cette surveillance](#)

### SYNDROMES GRIPPAUX Activité faible

**En France métropolitaine**, la semaine dernière, l'incidence des cas de syndromes grippaux vus en consultation de médecine générale a été estimée à 13 cas pour 100 000 habitants, **en dessous** du seuil épidémique (69 cas pour 100 000 habitants).

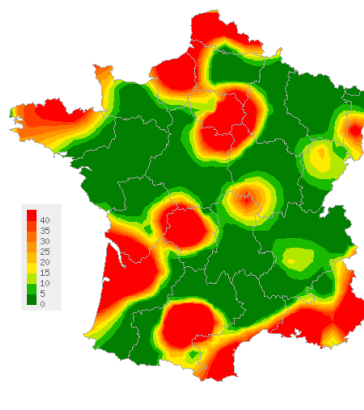
[Plus d'information sur cette surveillance](#)

L'équipe du réseau Sentinelles

Les données régionales complètes sont présentées à la fin de ce bulletin.

### VARICELLE

Situation observée pour Varicelle  
 semaine 2012s26 (nombre de cas pour 100 000 habitants)

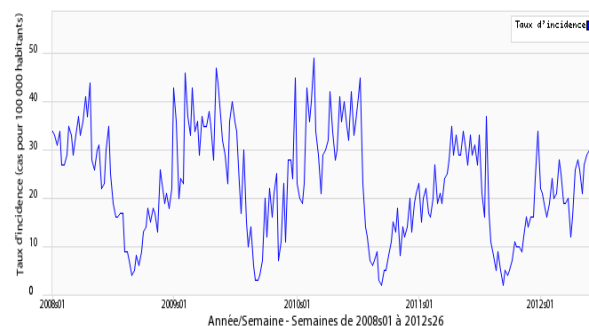


Carte d'interpolation spatiale des données.

L'interpolation se fait sur la base des taux d'incidence départementaux.

Cartes consultables sur Sentiweb : <http://www.sentiweb.fr>

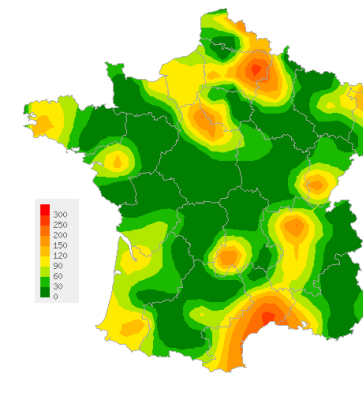
Réseau Sentinelles, Varicelle, France entière



Taux d'incidence national (en cas pour 100 000 habitants).

### DIARRHÉE AIGUË

Situation observée pour Diarrhée aiguë  
 semaine 2012s26 (nombre de cas pour 100 000 habitants)

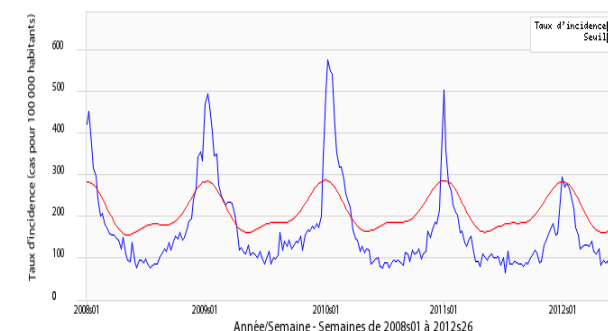


Carte d'interpolation spatiale des données.

L'interpolation se fait sur la base des taux d'incidence départementaux.

Cartes consultables sur Sentiweb : <http://www.sentiweb.fr>

Réseau Sentinelles, Diarrhée aiguë, France entière



Taux d'incidence national (en cas pour 100 000 habitants) en bleu, seuil épidémique en rouge. Le seuil est obtenu par un modèle de régression périodique appliqué aux observations passées.

Taux d'incidence nationaux (pour 100 000 habitants) sur les 3 dernières semaines	2012s26 (non consolidé)	2012s25	2012s24
	Estimation du taux d'incidence [Intervalle de confiance à 95%]	Estimation du taux d'incidence [Intervalle de confiance à 95%]	Estimation du taux d'incidence [Intervalle de confiance à 95%]
SYNDROMES GRIPPAUX	13 [1 ; 25]	4 [1 ; 8]	9 [4 ; 15]
DIARRHEE AIGUE	102 [72 ; 133]	82 [64 ; 99]	85 [68 ; 103]
VARICELLE	46 [25 ; 66]	42 [27 ; 56]	28 [18 ; 38]

Tableau 1 : Estimation des taux d'incidence et intervalles de confiance à 95%, pour chaque indicateur, en France métropolitaine, sur les 3 dernières semaines .

Taux d'incidence régionaux pour la semaine 2012s26 (pour 100 000 habitants)	SYNDROMES GRIPPAUX	DIARRHEE AIGUE	VARICELLE
	Estimation du taux d'incidence [Intervalle de confiance à 95%]	Estimation du taux d'incidence [Intervalle de confiance à 95%]	Estimation du taux d'incidence [Intervalle de confiance à 95%]
Alsace	21 [0 ; 104]	121 [0 ; 257]	21 [0 ; 104]
Aquitaine	0 [0 ; 0]	90 [0 ; 213]	64 [0 ; 177]
Auvergne	5 [0 ; 20]	27 [0 ; 60]	13 [0 ; 40]
Basse-Normandie	0 [0 ; 0]	61 [0 ; 179]	0 [0 ; 0]
Bourgogne	0 [0 ; 0]	14 [0 ; 95]	0 [0 ; 0]
Bretagne	80 [0 ; 184]	45 [0 ; 109]	20 [0 ; 55]
Centre	0 [0 ; 0]	74 [21 ; 127]	10 [0 ; 31]
Champagne-Ardenne	0 [0 ; 0]	64 [0 ; 152]	0 [0 ; 0]
Corse	1 [0 ; 8]	70 [0 ; 158]	0 [0 ; 0]
Franche-Comté	32 [0 ; 77]	78 [0 ; 164]	13 [0 ; 44]
Haute-Normandie	0 [0 ; 0]	96 [0 ; 239]	71 [0 ; 208]
Ile-de-France	1 [0 ; 5]	41 [10 ; 73]	39 [2 ; 75]
Languedoc-Roussillon	75 [0 ; 194]	204 [41 ; 366]	16 [0 ; 50]
Limousin	0 [0 ; 0]	12 [0 ; 70]	80 [0 ; 229]
Lorraine	0 [0 ; 0]	37 [0 ; 139]	0 [0 ; 0]
Midi-Pyrénées	0 [0 ; 0]	46 [0 ; 110]	132 [24 ; 240]
Nord-Pas-de-Calais	58 [0 ; 171]	130 [0 ; 301]	77 [0 ; 208]
Pays-de-la-Loire	0 [0 ; 0]	58 [0 ; 116]	0 [0 ; 0]
Picardie	0 [0 ; 0]	164 [0 ; 387]	0 [0 ; 0]
Poitou-Charentes	0 [0 ; 0]	16 [0 ; 78]	0 [0 ; 0]
Provence-Alpes-Côte-d'Azur	0 [0 ; 0]	67 [0 ; 137]	86 [7 ; 165]
Rhône-Alpes	4 [0 ; 13]	105 [42 ; 168]	4 [0 ; 14]

Tableau 2 : Estimation des taux d'incidence et intervalles de confiance à 95%, pour chaque indicateur, pour chaque région, pour la semaine 2012s26 .

**Réseau Sentinelles - Unité Mixte de Recherche en Santé 707  
(UMR S 707) Inserm-UPMC**  
**Faculté de Médecine Pierre et Marie Curie, site Saint-Antoine**  
**27, rue Chaligny / 75571 Paris cedex 12**  
Tél. : 01 44 73 84 35 / Fax : 01 44 73 84 54  
Email : [sentinelles@u707.jussieu.fr](mailto:sentinelles@u707.jussieu.fr)

*Le réseau Sentinelles est constitué de médecins généralistes libéraux bénévoles et volontaires de France métropolitaine. Il comprend 1317 médecins, dont 352 participent à l'activité de surveillance continue, permettant la réalisation des bulletins hebdomadaires. Il est développé dans le cadre d'une convention entre l'Inserm, l'Université Pierre et Marie Curie (UPMC) et l'Institut de Veille Sanitaire (InVS).*

**Directeur UMR S 707 Inserm-UPMC :** Guy Thomas

**Responsable du RS :** Thomas Hanslik

**Responsable adjoint du RS :** Thierry Blanchon

**Surveillance continue :** Christophe Arena

**Système d'information, Biostatistiques :** Clément Turbelin

**Rédacteur :** Yves Dorléans

Antenne régionale	Responsable	Animateur
<b>Méditerranée</b>	Jean-Pierre Amoros	Christophe Arena Alessandra Falchi
<b>Auvergne Rhône-Alpes</b>	Marianne Sarazin	Solange Gonzalez-Chiappe
<b>Franche-Comté</b>	Jean-Pierre Ferry	Jean-Pierre Ferry
<b>Centre</b>	Thierry Prazuck	Cécile Saugeon

### **Vous avez besoin d'informations ?**

Vous pouvez consulter notre site internet :

[www.sentiweb.fr](http://www.sentiweb.fr)

N'hésitez pas à nous contacter  
aux coordonnées ci-dessus.

### **Vous êtes médecin généraliste**

Vous souhaitez participer au  
réseau Sentinelles ?

[www.sentiweb.fr](http://www.sentiweb.fr)  
**Rubrique  
Espace médecin**

Ou contactez-nous aux  
coordonnées ci-dessus.