

Varicelle, Diarrhée aiguë et Syndromes grippaux

Pour la semaine n° 2012s22 allant du 28/05 au 03/06/12, le réseau Sentinelles a observé la situation suivante :

VARICELLE Activité modérée

En France métropolitaine, la semaine dernière, l'incidence des cas de varicelle vus en consultation de médecine générale a été estimée à 35 cas pour 100 000 habitants.

Dix foyers d'activité régionale ont été notés, forte en Nord-Pas-de-Calais (175 cas pour 100 000 habitants), Lorraine (54) et Centre (47), et modérée en Aquitaine (29), Ile-de-France (26), Auvergne (26), Midi-Pyrénées (23), Rhône-Alpes (22), Bretagne (21) et Corse (21).

[Plus d'information sur cette surveillance](#)

DIARRHÉE AIGUË Activité faible

En France métropolitaine, la semaine dernière, l'incidence des cas de diarrhée aiguë vus en consultation de médecine générale a été estimée à 96 cas pour 100 000 habitants, en dessous du seuil épidémique (166 cas pour 100 000 habitants).

[Plus d'information sur cette surveillance](#)

SYNDROMES GRIPPAUX Activité faible

En France métropolitaine, la semaine dernière, l'incidence des cas de syndromes grippaux vus en consultation de médecine générale a été estimée à 16 cas pour 100 000 habitants, en dessous du seuil épidémique (67 cas pour 100 000 habitants).

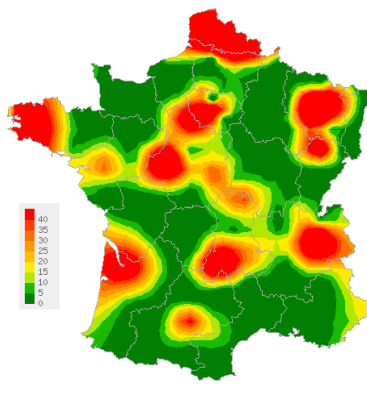
[Plus d'information sur cette surveillance](#)

L'équipe du réseau Sentinelles

Les données régionales complètes sont présentées à la fin du bulletin.

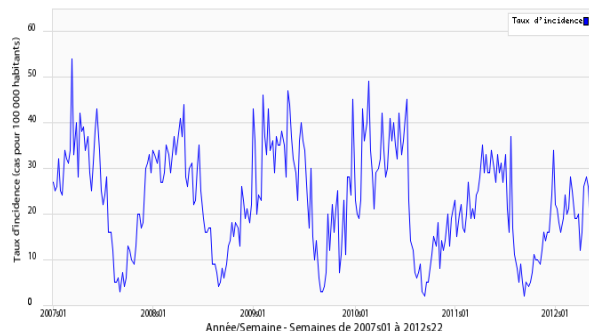
VARICELLE

Situation observée pour Varicelle
semaine 2012s22 (nombre de cas pour 100 000 habitants)



Carte d'interpolation spatiale des données.
L'interpolation se fait sur la base des taux d'incidence départementaux.
Cartes consultables sur Sentiweb : <http://www.sentiweb.fr>

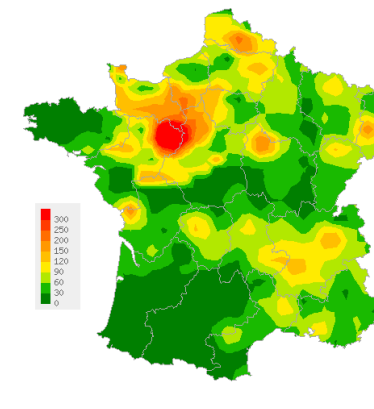
Réseau Sentinelles, Varicelle, France entière



Taux d'incidence national (en cas pour 100 000 habitants) depuis 2007.

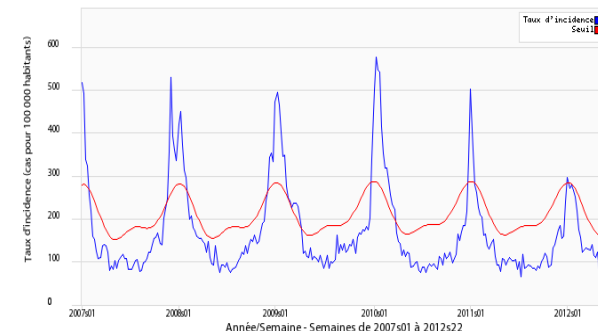
DIARRHÉE AIGUË

Situation observée pour Diarrhée aiguë
semaine 2012s22 (nombre de cas pour 100 000 habitants)



Carte d'interpolation spatiale des données.
L'interpolation se fait sur la base des taux d'incidence départementaux.
Cartes consultables sur Sentiweb : <http://www.sentiweb.fr>

Réseau Sentinelles, Diarrhée aiguë, France entière



Taux d'incidence national (en cas pour 100 000 habitants) depuis 2007 en bleu, seuil épidémique en rouge. Le seuil est obtenu par un modèle de régression périodique appliqué aux observations passées.

TAUX D'INCIDENCE NATIONAUX sur les 3 dernières semaines (pour 100 000 habitants) France métropolitaine	TAUX D'INCIDENCE NATIONAUX	2012s22 (non consolidé)					2012s21					2012s20				
		incid.	[inf.	sup.]	min.	max.	incid.	[inf.	sup]	min.	max.	incid.	[inf.	sup.]	min.	max.
	SYNDROMES GRIPPAUX	16	0	33	1	44	6	1	10	2	47	4	1	7	4	51
	DIARRHEE AIGUE	96	66	127	0	114	99	74	125	0	138	89	68	110	0	132
	VARICELLE	35	16	54	0	45	35	14	56	0	40	27	15	38	0	44

TAUX D'INCIDENCE RÉGIONAUX pour la semaine 2012S22 (pour 100 000 habitants)	TAUX D'INCIDENCE REGIONAUX	SYNDROMES GRIPPAUX					DIARRHEE AIGUE					VARICELLE				
		incid.	[inf.	sup.]	min.	max.	incid.	[inf.	sup]	min.	max.	incid.	[inf.	sup.]	min.	max.
	ALSACE	0	0	0	0	55	85	0	251	0	213	0	0	0	0	56
	AQUITAINE	0	0	0	0	23	29	0	84	0	120	29	0	84	0	45
	AUVERGNE	0	0	0	0	26	81	0	172	0	167	26	0	74	0	57
	BASSE-NORMANDIE	0	0	0	0	26	35	0	104	0	216	0	0	0	0	170
	BOURGOGNE	62	0	183	0	117	62	0	183	0	179	0	0	0	0	92
	BRETAGNE	115	0	249	0	115	40	0	100	0	137	21	0	68	0	74
	CENTRE	28	0	60	0	28	44	4	85	0	154	47	0	97	0	47
	CHAMPAGNE-ARDENNE	0	0	0	0	38	51	0	169	0	127	0	0	0	0	75
	CORSE	0	0	0	0	4	114	23	205	0	183	21	0	57	0	143
	FRANCHE-COMTE	0	0	0	0	68	73	0	162	0	188	16	0	38	0	61
	HAUTE-NORMANDIE	0	0	0	0	299	54	0	128	0	172	0	0	0	0	58
	ILE-DE-FRANCE	1	0	3	0	33	54	18	90	0	121	26	1	52	0	53
	LANGUEDOC-ROUSSILLON	149	0	318	0	149	77	0	159	0	283	2	0	12	0	152
	LIMOUSIN	0	0	0	0	81	136	0	312	0	291	0	0	0	0	62
	LORRAINE	0	0	0	0	129	82	3	161	0	139	54	0	118	0	54
	MIDI-PYRENEES	0	0	0	0	89	12	0	43	0	183	23	0	65	0	79
	NORD-PAS-DE-CALAIS	0	0	0	0	173	118	0	281	0	217	175	0	429	0	175
	PAYS-DE-LA-LOIRE	0	0	0	0	60	168	0	402	0	185	14	0	44	0	172
	PICARDIE	0	0	0	0	106	82	0	202	0	159	0	0	0	0	91
	POITOU-CHARENTES	0	0	0	0	27	78	0	206	0	217	0	0	0	0	81
	PACA	0	0	0	0	34	61	0	135	0	180	4	0	20	0	90
	RHONE-ALPES	1	0	5	0	59	74	26	122	0	149	22	0	49	0	127

Vous êtes médecin généraliste

Vous êtes intéressé(e) par une participation au réseau Sentinelles?

Vous pouvez effectuer une demande d'information ou d'inscription directement en ligne à l'adresse ci-dessous

<http://www.sentiweb.fr/?page=inscrire>

N'hésitez pas également à nous contacter directement aux coordonnées ci-contre

Réseau Sentinelles (RS)
Unité Mixte de Recherche en Santé 707
(UMR S 707) Inserm-UPMC
Faculté de Médecine Pierre et Marie Curie, site Saint-Antoine
27, rue Chaligny / 75571 Paris cedex 12
Tél. : 01 44 73 84 35 / Fax : 01 44 73 84 54
sentinelles@u707.jussieu.fr

Le réseau Sentinelles est un réseau de médecins généralistes libéraux bénévoles et volontaires en France métropolitaine. Il comprend 1317 médecins, dont 354 participent à l'activité de surveillance continue, permettant la réalisation des bulletins hebdomadaires.

Le réseau est développé dans le cadre d'une convention entre l'Inserm, l'Université Pierre et Marie Curie (UPMC) et l'Institut de Veille Sanitaire (InVS).

Directeur de l'UMR S 707 Inserm-UPMC : Guy Thomas
Responsable du RS : Thomas Hanslik
Responsable adjoint du RS : Thierry Blanchon
Surveillance continue : Christophe Arena
Systèmes d'information, Biostatistiques : Clément Turbelin
Rédacteur : Yves Dorléans

Antenne régionale	Responsable	Animateur
Auvergne Rhône-Alpes	Marianne Sarazin	Solange Gonzalez-Chiappe
Centre	Thierry Prazuck	Cécile saugeon
Franche-Comté	Jean-Pierre Ferry	Jean-Pierre Ferry
Méditerranée	Jean-Pierre Amoros	Christophe Arena Alessandra Falchi

Vous êtes journaliste ou particulier

Vous avez besoin d'informations complémentaires, ou d'une aide pour interpréter nos données ?

Vous pouvez consulter notre site Internet

<http://www.sentiweb.fr>

N'hésitez pas également à nous contacter directement aux coordonnées ci-contre.