

Varicelle, Diarrhée aiguë et Syndromes grippaux

Pour la semaine n° 2012s21 allant du 21 au 27/05/12, le réseau Sentinelles a observé la situation suivante :

VARICELLE Activité forte

En France métropolitaine, la semaine dernière, l'incidence des cas de varicelle vus en consultation de médecine générale a été estimée à 45 cas pour 100 000 habitants.

Neuf foyers d'activité régionale ont été notés, forte en Nord-Pas-de-Calais (154 cas pour 100 000 habitants), Champagne-Ardenne (93), Languedoc-Roussillon (58) et Provence-Alpes-Côte-d'Azur (47), et modérée en Lorraine (37), Rhône-Alpes (35), Ile-de-France (28), Bretagne (26) et Auvergne (20).

[Plus d'information sur cette surveillance](#)

DIARRHÉE AIGUË Activité faible

En France métropolitaine, la semaine dernière, l'incidence des cas de diarrhée aiguë vus en consultation de médecine générale a été estimée à 145 cas pour 100 000 habitants, en dessous du seuil épidémique (164 cas pour 100 000 habitants).

[Plus d'information sur cette surveillance](#)

SYNDROMES GRIPPAUX Activité faible

En France métropolitaine, la semaine dernière, l'incidence des cas de syndromes grippaux vus en consultation de médecine générale a été estimée à 13 cas pour 100 000 habitants, en dessous du seuil épidémique (69 cas pour 100 000 habitants).

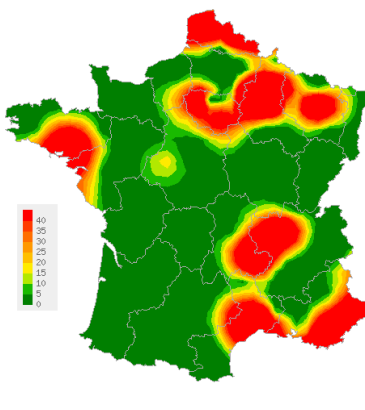
[Plus d'information sur cette surveillance](#)

L'équipe du réseau Sentinelles

Les données régionales complètes sont présentées à la fin du bulletin.

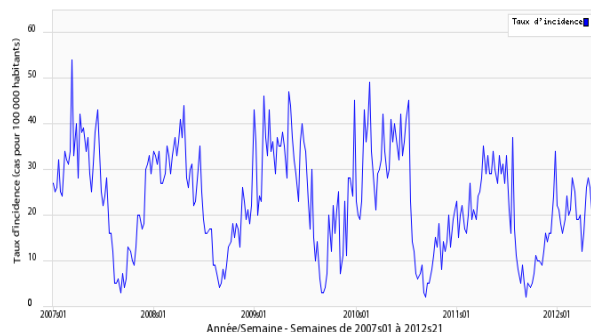
VARICELLE

Situation observée pour Varicelle
semaine 2012s21 (nombre de cas pour 100 000 habitants)



Carte d'interpolation spatiale des données.
L'interpolation se fait sur la base des taux d'incidence départementaux.
Cartes consultables sur Sentiweb : <http://www.sentiweb.fr>

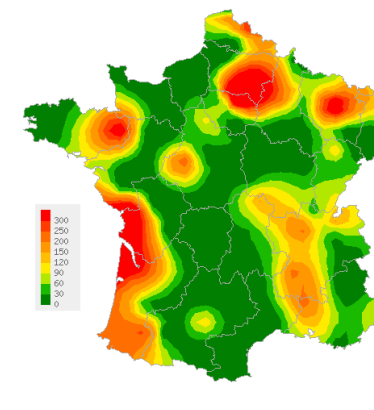
Réseau Sentinelles, Varicelle, France entière



Taux d'incidence national (en cas pour 100 000 habitants) depuis 2007.

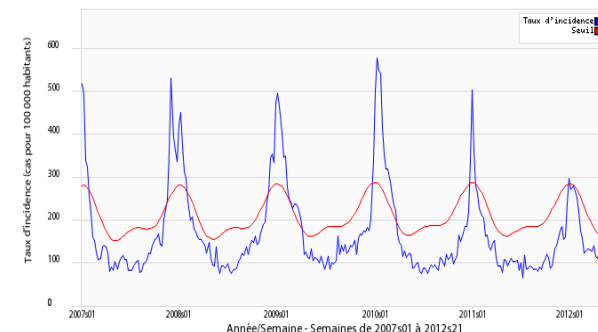
DIARRHÉE AIGUË

Situation observée pour Diarrhée aiguë
semaine 2012s21 (nombre de cas pour 100 000 habitants)



Carte d'interpolation spatiale des données.
L'interpolation se fait sur la base des taux d'incidence départementaux.
Cartes consultables sur Sentiweb : <http://www.sentiweb.fr>

Réseau Sentinelles, Diarrhée aiguë, France entière



Taux d'incidence national (en cas pour 100 000 habitants) depuis 2007 en bleu, seuil épidémique en rouge. Le seuil est obtenu par un modèle de régression périodique appliqué aux observations passées.

TAUX D'INCIDENCE NATIONAUX sur les 3 dernières semaines (pour 100 000 habitants) France métropolitaine	TAUX D'INCIDENCE NATIONAUX	2012s21 (non consolidé)					2012s20					2012s19				
		incid.	[inf.	sup.]	min.	max.	incid.	[inf.	sup]	min.	max.	incid.	[inf.	sup.]	min.	max.
	SYNDROMES GRIPPAUX	13	1	25	2	47	4	1	7	4	51	5	2	8	3	78
	DIARRHEE AIGUE	145	95	194	0	145	91	69	113	0	132	96	77	115	0	153
	VARICELLE	45	10	81	0	45	27	15	38	0	44	21	14	29	0	47
TAUX D'INCIDENCE RÉGIONAUX pour la semaine 2012S21 (pour 100 000 habitants)	TAUX D'INCIDENCE REGIONAUX	SYNDROMES GRIPPAUX					DIARRHEE AIGUE					VARICELLE				
		incid.	[inf.	sup.]	min.	max.	incid.	[inf.	sup]	min.	max.	incid.	[inf.	sup.]	min.	max.
	ALSACE	0	0	0	0	36	71	0	169	0	171	0	0	0	0	111
	AQUITAINE	0	0	0	0	65	204	0	409	0	204	0	0	0	0	56
	AUVERGNE	4	0	18	0	49	66	0	165	0	221	20	0	64	0	79
	BASSE-NORMANDIE	0	0	0	0	45	0	0	0	297	0	0	0	0	39	
	BOURGOGNE	0	0	0	0	158	32	0	187	0	232	0	0	0	282	
	BRETAGNE	13	0	47	0	68	160	44	276	0	169	26	0	75	0	53
	CENTRE	5	0	33	0	27	91	0	203	0	118	8	0	40	0	25
	CHAMPAGNE-ARDENNE	0	0	0	0	53	93	0	411	0	131	93	0	411	0	93
	CORSE	0	0	0	0	52	140	11	269	0	170	0	0	0	0	99
	FRANCHE-COMTE	26	0	89	0	128	60	0	145	0	141	0	0	0	0	101
	HAUTE-NORMANDIE	0	0	0	0	315	9	0	38	0	191	9	0	38	0	101
	ILE-DE-FRANCE	0	0	0	0	29	164	0	337	0	164	28	1	54	0	46
	LANGUEDOC-ROUSSILLON	0	0	0	0	56	24	0	81	0	316	58	0	254	0	135
	LIMOUSIN	0	0	0	0	51	0	0	0	202	0	0	0	0	0	60
	LORRAINE	0	0	0	0	85	198	26	371	0	198	37	0	109	0	55
	MIDI-PYRENEES	75	0	166	0	75	58	0	137	0	148	0	0	0	0	46
	NORD-PAS-DE-CALAIS	0	0	0	0	65	206	0	555	0	265	154	0	457	0	154
	PAYS-DE-LA-LOIRE	22	0	70	0	99	0	0	0	109	0	0	0	0	0	227
	PICARDIE	0	0	0	0	125	154	0	332	0	263	0	0	0	0	78
	POITOU-CHARENTES	0	0	0	0	69	194	0	396	0	194	0	0	0	0	58
	PACA	0	0	0	0	63	97	14	180	0	165	47	0	111	0	151
	RHONE-ALPES	17	0	49	0	61	135	24	245	0	135	35	0	80	0	84

Vous êtes médecin généraliste

Vous êtes intéressé(e) par une participation au réseau Sentinelles?

Vous pouvez effectuer une demande d'information ou d'inscription directement en ligne à l'adresse ci-dessous

<http://www.sentiweb.fr/?page=inscrire>

N'hésitez pas également à nous contacter directement aux coordonnées ci-contre

Réseau Sentinelles (RS)
Unité Mixte de Recherche en Santé 707
(UMR S 707) Inserm-UPMC
Faculté de Médecine Pierre et Marie Curie, site Saint-Antoine
27, rue Chaligny / 75571 Paris cedex 12
Tél. : 01 44 73 84 35 / Fax : 01 44 73 84 54
sentinelles@u707.jussieu.fr

Le réseau Sentinelles est un réseau de médecins généralistes libéraux bénévoles et volontaires en France métropolitaine. Il comprend 1317 médecins, dont 354 participent à l'activité de surveillance continue, permettant la réalisation des bulletins hebdomadaires.

Le réseau est développé dans le cadre d'une convention entre l'Inserm, l'Université Pierre et Marie Curie (UPMC) et l'Institut de Veille Sanitaire (InVS).

Directeur de l'UMR S 707 Inserm-UPMC : Guy Thomas
Responsable du RS : Thomas Hanslik
Responsable adjoint du RS : Thierry Blanchon
Surveillance continue : Christophe Arena
Systèmes d'information, Biostatistiques : Clément Turbelin
Rédacteur : Yves Dorléans

Antenne régionale	Responsable	Animateur
Auvergne Rhône-Alpes	Marianne Sarazin	Solange Gonzalez-Chiappe
Centre	Thierry Prazuck	Cécile saugeon
Franche-Comté	Jean-Pierre Ferry	Jean-Pierre Ferry
Méditerranée	Jean-Pierre Amoros	Christophe Arena Alessandra Falchi

Vous êtes journaliste ou particulier

Vous avez besoin d'informations complémentaires, ou d'une aide pour interpréter nos données ?

Vous pouvez consulter notre site Internet

<http://www.sentiweb.fr>

N'hésitez pas également à nous contacter directement aux coordonnées ci-contre.