

## Varicelle, Diarrhée aiguë et Syndromes grippaux

Pour la semaine n° 2012s19 allant du 07 au 13/05/12, le réseau Sentinelles a observé la situation suivante :

### VARICELLE Activité modérée

En France métropolitaine, la semaine dernière, l'incidence des cas de varicelle vus en consultation de médecine générale a été estimée à 23 cas pour 100 000 habitants.

Sept foyers d'activité régionale ont été notés, forte en Auvergne (79 cas pour 100 000 habitants), Picardie (68) et Haute-Normandie (57), et modérée en Ile-de-France (35), Midi-Pyrénées (24), Alsace (21) et Languedoc-Roussillon (20).

[Plus d'information sur cette surveillance](#)

### DIARRHÉE AIGUË Activité faible

En France métropolitaine, la semaine dernière, l'incidence des cas de diarrhée aiguë vus en consultation de médecine générale a été estimée à 103 cas pour 100 000 habitants, en dessous du seuil épidémique (162 cas pour 100 000 habitants).

[Plus d'information sur cette surveillance](#)

### SYNDROMES GRIPPAUX Activité faible

En France métropolitaine, la semaine dernière, l'incidence des cas de syndromes grippaux vus en consultation de médecine générale a été estimée à 6 cas pour 100 000 habitants, en dessous du seuil épidémique (73 cas pour 100 000 habitants).

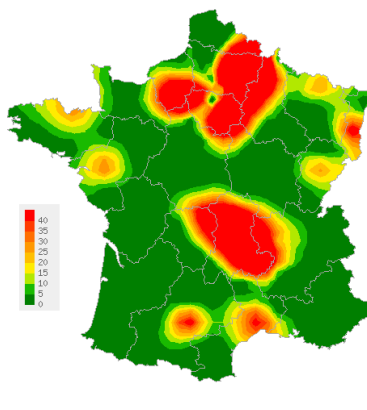
[Plus d'information sur cette surveillance](#)

L'équipe du réseau Sentinelles

Les données régionales complètes sont présentées à la fin du bulletin.

### VARICELLE

Situation observée pour Varicelle  
semaine 2012s19 (nombre de cas pour 100 000 habitants)

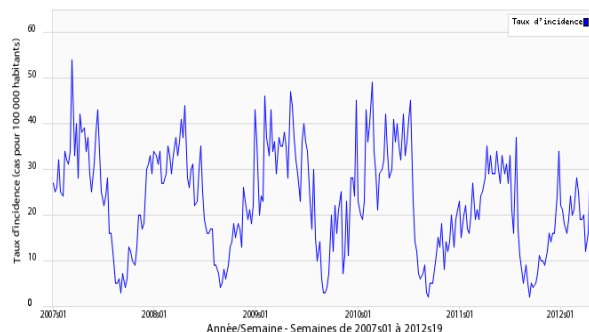


Carte d'interpolation spatiale des données.

L'interpolation se fait sur la base des taux d'incidence départementaux.

Cartes consultables sur Sentiweb : <http://www.sentiweb.fr>

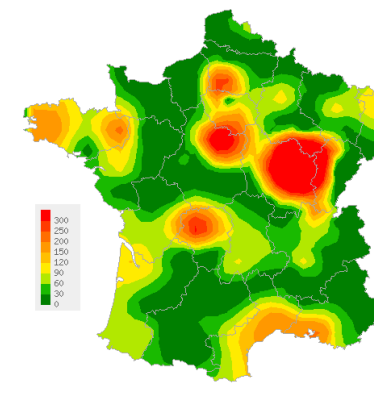
Réseau Sentinelle, Varicelle, France entière



Taux d'incidence national (en cas pour 100 000 habitants) depuis 2007.

### DIARRHÉE AIGUË

Situation observée pour Diarrhée aiguë  
semaine 2012s19 (nombre de cas pour 100 000 habitants)

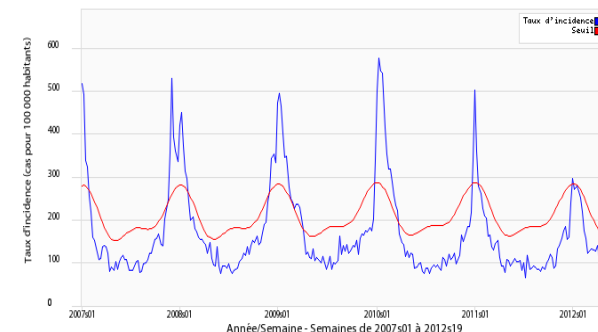


Carte d'interpolation spatiale des données.

L'interpolation se fait sur la base des taux d'incidence départementaux.

Cartes consultables sur Sentiweb : <http://www.sentiweb.fr>

Réseau Sentinelle, Diarrhée aiguë, France entière



Taux d'incidence national (en cas pour 100 000 habitants) depuis 2007 en bleu, seuil épidémique en rouge. Le seuil est obtenu par un modèle de régression périodique appliqué aux observations passées.

TAUX D'INCIDENCE NATIONAUX sur les 3 dernières semaines (pour 100 000 habitants) France métropolitaine	TAUX D'INCIDENCE NATIONAUX	2012s19 (non consolidé)					2012s18					2012s17				
		incid.	[inf.	sup.]	min.	max.	incid.	[inf.	sup]	min.	max.	incid.	[inf.	sup.]	min.	max.
	SYNDROMES GRIPPAUX	6	2	10	3	78	4	1	6	3	74	11	4	18	4	153
	DIARRHEE AIGUE	103	80	126	0	153	82	65	99	0	145	122	98	145	0	149
	VARICELLE	23	12	33	0	47	26	17	35	0	53	28	19	38	0	44

TAUX D'INCIDENCE RÉGIONAUX pour la semaine 2012S19 (pour 100 000 habitants)	TAUX D'INCIDENCE REGIONAUX	SYNDROMES GRIPPAUX					DIARRHEE AIGUE					VARICELLE				
		incid.	[inf.	sup.]	min.	max.	incid.	[inf.	sup]	min.	max.	incid.	[inf.	sup.]	min.	max.
	ALSACE	0	0	0	0	66	98	0	234	0	250	21	0	80	0	97
	AQUITAINE	0	0	0	0	73	77	0	162	0	120	0	0	0	0	90
	AUVERGNE	3	0	20	0	127	54	0	122	0	244	79	0	165	0	142
	BASSE-NORMANDIE	0	0	0	0	34	0	0	0	159	0	0	0	0	202	
	BOURGOGNE	0	0	0	0	163	456	0	1070	0	456	0	0	0	75	
	BRETAGNE	74	0	157	0	97	139	33	245	0	213	6	0	16	0	65
	CENTRE	47	0	111	0	47	150	38	261	0	158	0	0	0	99	
	CHAMPAGNE-ARDENNE	0	0	0	0	60	52	0	127	0	235	14	0	53	0	34
	CORSE	0	0	0	0	50	30	0	64	0	149	4	0	15	0	156
	FRANCHE-COMTE	0	0	0	0	168	81	0	164	0	142	14	0	54	0	67
	HAUTE-NORMANDIE	0	0	0	0	175	3	0	17	0	179	57	0	141	0	119
	ILE-DE-FRANCE	0	0	0	0	74	98	51	146	0	98	35	4	66	0	187
	LANGUEDOC-ROUSSILLON	0	0	0	0	70	147	29	264	0	250	20	0	71	0	148
	LIMOUSIN	28	0	77	0	168	209	0	442	0	254	9	0	38	0	93
	LORRAINE	0	0	0	0	112	40	0	96	0	278	13	0	54	0	72
	MIDI-PYRENEES	0	0	0	0	70	17	0	54	0	357	24	0	67	0	88
	NORD-PAS-DE-CALAIS	0	0	0	0	126	51	0	152	0	387	0	0	0	0	164
	PAYS-DE-LA-LOIRE	0	0	0	0	115	42	0	84	0	179	13	0	36	0	106
	PICARDIE	0	0	0	0	164	126	17	235	0	146	68	0	184	0	124
	POITOU-CHARENTES	0	0	0	0	84	43	0	161	0	103	0	0	0	0	83
	PACA	0	0	0	0	51	103	23	183	0	195	0	0	0	0	143
	RHONE-ALPES	0	0	0	0	123	54	13	94	0	155	10	0	29	0	63

**Vous êtes médecin généraliste**

**Vous êtes intéressé(e) par une participation au réseau Sentinelles?**

Vous pouvez effectuer une demande d'information ou d'inscription directement en ligne à l'adresse ci-dessous

<http://www.sentiweb.fr/?page=inscrire>

N'hésitez pas également à nous contacter directement aux coordonnées ci-contre

**Réseau Sentinelles (RS)**  
**Unité Mixte de Recherche en Santé 707**  
**(UMR S 707) Inserm-UPMC**  
**Faculté de Médecine Pierre et Marie Curie, site Saint-Antoine**  
**27, rue Chaligny / 75571 Paris cedex 12**  
Tél. : 01 44 73 84 35 / Fax : 01 44 73 84 54  
[sentinelles@u707.jussieu.fr](mailto:sentinelles@u707.jussieu.fr)

*Le réseau Sentinelles est un réseau de médecins généralistes libéraux bénévoles et volontaires en France métropolitaine. Il comprend 1319 médecins, dont 354 participent à l'activité de surveillance continue, permettant la réalisation des bulletins hebdomadaires.*

*Le réseau est développé dans le cadre d'une convention entre l'Inserm, l'Université Pierre et Marie Curie (UPMC) et l'Institut de Veille Sanitaire (InVS).*

**Directeur de l'UMR S 707 Inserm-UPMC :** Guy Thomas  
**Responsable du RS :** Thomas Hanslik  
**Responsable adjoint du RS :** Thierry Blanchon  
**Surveillance continue :** Christophe Arena  
**Systèmes d'information, Biostatistiques :** Clément Turbelin  
**Rédacteur :** Yves Dorléans

Antenne régionale	Responsable	Animateur
<b>Auvergne Rhône-Alpes</b>	Marianne Sarazin	Solange Gonzalez-Chiappe
<b>Centre</b>	Thierry Prazuck	Cécile saugeon
<b>Franche-Comté</b>	Jean-Pierre Ferry	Jean-Pierre Ferry
<b>Méditerranée</b>	Jean-Pierre Amoros	Christophe Arena Alessandra Falchi

**Vous êtes journaliste ou particulier**

**Vous avez besoin d'informations complémentaires, ou d'une aide pour interpréter nos données ?**

Vous pouvez consulter notre site Internet

<http://www.sentiweb.fr>

N'hésitez pas également à nous contacter directement aux coordonnées ci-contre.