

Varicelle et Diarrhée aiguë

Pour la semaine n° 2012s18 allant du 30/04 au 06/05/12, le réseau Sentinelles a observé la situation suivante :

VARICELLE

Activité modérée

En France métropolitaine, la semaine dernière, l'incidence des cas de varicelle vus en consultation de médecine générale a été estimée à 26 cas pour 100 000 habitants.

Onze foyers d'activité régionale ont été notés, **forte** en Limousin (132 cas pour 100 000 habitants), Languedoc-Roussillon (53), Picardie (45) et Champagne-Ardenne (40), et **modérée** en Corse (32), Centre (31), Bretagne (27), Pays-de-la-Loire (26), Ile-de-France (25), Rhône-Alpes (24) et Provence-Alpes-Côte-d'Azur (21). Les données régionales complètes sont présentées à la fin du bulletin.

[Plus d'information sur cette surveillance](#)

DIARRHÉE AIGUË

Activité faible

En France métropolitaine, la semaine dernière, l'incidence des cas de diarrhée aiguë vus en consultation de médecine générale a été estimée à 103 cas pour 100 000 habitants, **en dessous** du seuil épidémique (163 cas pour 100 000 habitants). Les données régionales complètes sont présentées à la fin du bulletin.

[Plus d'information sur cette surveillance](#)

SYNDROMES GRIPPAUX

Activité faible

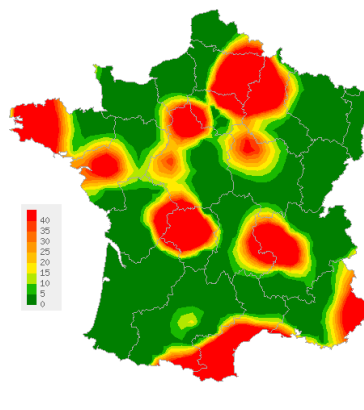
En France métropolitaine, la semaine dernière, l'incidence des cas de syndromes grippaux vus en consultation de médecine générale a été estimée à 3 cas pour 100 000 habitants, **en dessous** du seuil épidémique (77 cas pour 100 000 habitants). Les données régionales complètes sont présentées à la fin du bulletin.

[Plus d'information sur cette surveillance](#)

L'équipe du réseau Sentinelles

VARICELLE

Situation observée pour Varicelle
semaine 2012s18 (nombre de cas pour 100 000 habitants)

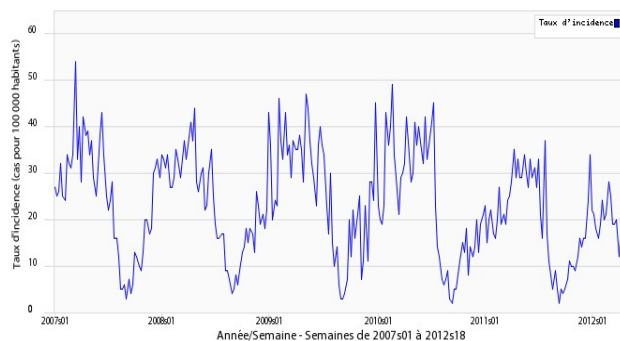


Carte d'interpolation spatiale des données.

L'interpolation se fait sur la base des taux d'incidence départementaux.

Cartes consultables sur Sentiweb : <http://www.sentiweb.fr>

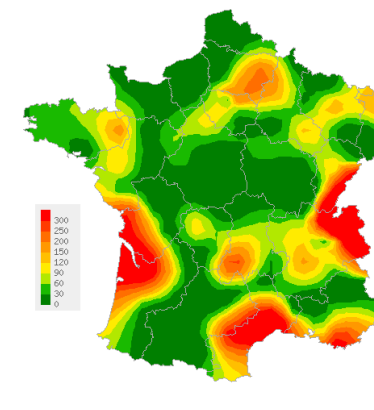
Réseau Sentinelles, Varicelle, France entière



Taux d'incidence national (en cas pour 100 000 habitants) depuis 2007.

DIARRHÉE AIGUË

Situation observée pour Diarrhée aiguë
semaine 2012s18 (nombre de cas pour 100 000 habitants)

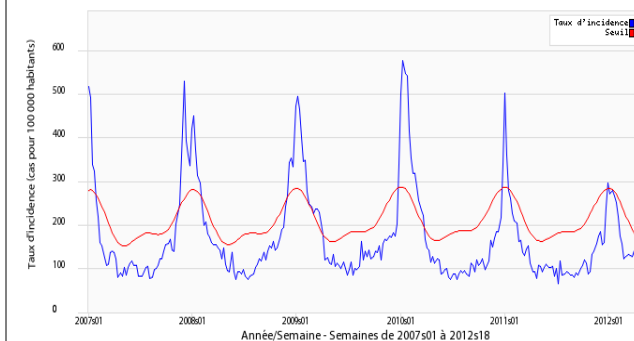


Carte d'interpolation spatiale des données.

L'interpolation se fait sur la base des taux d'incidence départementaux.

Cartes consultables sur Sentiweb : <http://www.sentiweb.fr>

Réseau Sentinelles, Diarrhée aiguë, France entière



Taux d'incidence national (en cas pour 100 000 habitants) depuis 2007 en bleu, seuil épidémique en rouge. Le seuil est obtenu par un modèle de régression périodique appliqué aux observations passées.

TAUX D'INCIDENCE NATIONAUX
sur les 3 dernières semaines
(pour 100 000 habitants)

France métropolitaine

TAUX D'INCIDENCE NATIONAUX	2012s18 (non consolidé)					2012s17					2012s16				
	incid.	[inf.	sup.]	min.	max.	incid.	[inf.	sup]	min.	max.	incid.	[inf.	sup.]	min.	max.
SYNDROMES GRIPPAUX	3	0	10	3	74	12	4	19	4	153	18	11	25	6	243
DIARRHÉE AIGUE	103	64	142	0	145	127	101	152	0	149	110	91	129	0	156
VARICELLE	26	13	38	0	53	27	18	37	0	44	26	16	35	0	38

TAUX D'INCIDENCE RÉGIONAUX
pour la semaine 2012s18
(pour 100 000 habitants)

Légende	
incid.	Taux d'incidence
inf.	Borne inférieure de l'intervalle de confiance
sup.	Borne supérieure de l'intervalle de confiance
min.	Valeur minimale pour la semaine de référence depuis 1984
max.	Valeur maximale pour la semaine de référence depuis 1984
**	Résultats non interprétables

TAUX D'INCIDENCE RÉGIONAUX	SYNDROMES GRIPPAUX					DIARRHÉE AIGUE					VARICELLE				
	incid.	[inf	sup]	min	max	incid.	[inf	sup]	min	max	incid	[inf	sup]	min	max
AT.SACE	0	0	0	0	145	100	0	222	0	187	0	0	0	0	438
AOUITAINE	0	0	0	0	91	226	0	509	0	232	0	0	0	0	77
AUVERGNE	0	0	0	0	102	75	0	174	0	301	6	0	24	0	67
BASSE-NORMANDIE	0	0	0	0	50	5	0	20	0	169	0	0	0	0	220
BOURGOGNE	0	0	0	0	125	11	0	53	0	145	11	0	53	0	67
BRETAGNE	11	0	26	0	100	86	4	167	0	201	27	0	85	0	33
CENTRE	0	0	0	0	108	36	0	82	0	142	31	0	71	0	143
CHAMPAGNE-ARDENNE	0	0	0	0	67	74	0	167	0	168	40	0	109	0	88
CORSE	0	0	0	0	121	59	0	178	0	114	32	0	102	0	109
FRANCHE-COMTE	0	0	0	0	194	74	0	236	0	152	0	0	0	0	60
HAUTE-NORMANDIE	0	0	0	0	190	0	0	0	0	220	0	0	0	0	186
ILE-DE-FRANCE	0	0	0	0	67	86	22	150	0	141	25	0	69	0	50
LANGUEDOC-ROUSSILLON	0	0	0	0	59	288	0	820	0	288	53	5	100	0	141
LIMOUSIN	0	0	0	0	100	72	0	203	0	292	132	0	309	0	169
LORRAINE	0	0	0	0	62	61	0	154	0	225	0	0	0	0	80
MIDI-PYRENNES	0	0	0	0	98	10	0	47	0	93	9	0	44	0	95
NORD-PAS-DE-CALAIS	0	0	0	0	1120	0	0	0	0	349	0	0	0	0	115
PAYS-DE-LA-LOIRE	0	0	0	0	172	56	0	129	0	120	26	0	75	0	78
PICARDIE	0	0	0	0	132	68	0	184	0	476	45	0	140	0	243
POITOU-CHARENTES	27	0	196	0	110	109	0	446	0	120	0	0	0	0	71
PACA	0	0	0	0	90	104	0	211	0	150	21	0	73	0	230
RHONE-ALPES	7	0	24	0	68	243	17	470	0	243	24	1	46	0	88

Vous êtes médecin généraliste

Vous êtes intéressé(e) par une participation au réseau Sentinelles?

Vous pouvez effectuer une demande d'information ou d'inscription directement en ligne à l'adresse ci-dessous

<http://www.sentiweb.fr/?page=inscrire>

N'hésitez pas également à nous contacter directement aux coordonnées ci-contre

Réseau Sentinelles (RS)
Unité Mixte de Recherche en Santé 707 (UMR S 707) Inserm-UPMC
Faculté de Médecine Pierre et Marie Curie, site Saint-Antoine
27, rue Chaligny / 75571 Paris cedex 12
Tél. : 01 44 73 84 35 / Fax : 01 44 73 84 54
sentinelles@u707.jussieu.fr

Le réseau Sentinelles est un réseau de médecins généralistes libéraux bénévoles et volontaires en France métropolitaine. Il comprend 1318 médecins, dont 355 participent à l'activité de surveillance continue, permettant la réalisation des bulletins hebdomadaires. Le réseau est développé dans le cadre d'une convention entre l'Inserm, l'Université Pierre et Marie Curie (UPMC) et l'Institut de Veille Sanitaire (InVS).

Directeur de l'UMR S 707 Inserm-UPMC : Guy Thomas	Antenne régionale	Responsable	Animateur
Responsable du RS : Thomas Hanslik	Auvergne Rhône-Alpes	Marianne Sarazin	Solange Gonzalez-Chiappe
Responsable adjoint du RS : Thierry Blanchon	Centre	Thierry Prazuck	Cécile saugeon
Surveillance continue : Christophe Arena	Franche-Comté	Jean-Pierre Ferry	Jean-Pierre Ferry
Systèmes d'information, Biostatistiques : Clément Turbelin	Méditerranée	Jean-Pierre Amoros	Christophe Arena Alessandra Falchi
Rédacteur : Yves Dorléans			

Vous êtes journaliste ou particulier

Vous avez besoin d'informations complémentaires, ou d'une aide pour interpréter nos données ?

Vous pouvez consulter notre site Internet

<http://www.sentiweb.fr>

N'hésitez pas également à nous contacter directement aux coordonnées ci-contre.