

Varicelle et Diarrhée aiguë

Pour la semaine n° 2012s16 allant du 16 au 22/04/12, le réseau Sentinelles a observé la situation suivante :

VARICELLE Activité modérée

En France métropolitaine, la semaine dernière, l'incidence des cas de varicelle vus en consultation de médecine générale a été estimée à 30 cas pour 100 000 habitants.

Onze foyers d'activité régionale ont été notés, forte en Limousin (108 cas pour 100 000 habitants), Haute-Normandie (100), Languedoc-Roussillon (66), Corse (54), Provence-Alpes-Côte-d'Azur (53) et Nord-Pas-de-Calais (52), et modérée en Pays-de-la-Loire (30), Aquitaine (29), Bretagne (27), Lorraine (25), Auvergne (20). Les données régionales complètes sont présentées à la fin du bulletin.

[Plus d'information sur cette surveillance](#)

DIARRHÉE AIGUË Activité faible

En France métropolitaine, la semaine dernière, l'incidence des cas de diarrhée aiguë vus en consultation de médecine générale a été estimée à 122 cas pour 100 000 habitants, en dessous du seuil épidémique (169 cas pour 100 000 habitants). Les données régionales complètes sont présentées à la fin du bulletin.

[Plus d'information sur cette surveillance](#)

SYNDROMES GRIPPAUX Activité faible

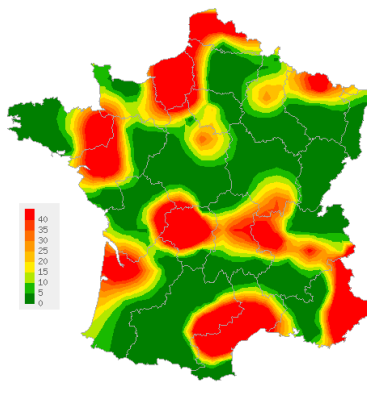
En France métropolitaine, la semaine dernière, l'incidence des cas de syndromes grippaux vus en consultation de médecine générale a été estimée à 21 cas pour 100 000 habitants, en dessous du seuil épidémique (88 cas pour 100 000 habitants). Les données régionales complètes sont présentées à la fin du bulletin.

[Plus d'information sur cette surveillance](#)

L'équipe du réseau Sentinelles

VARICELLE

Situation observée pour Varicelle
semaine 2012s16 (nombre de cas pour 100 000 habitants)

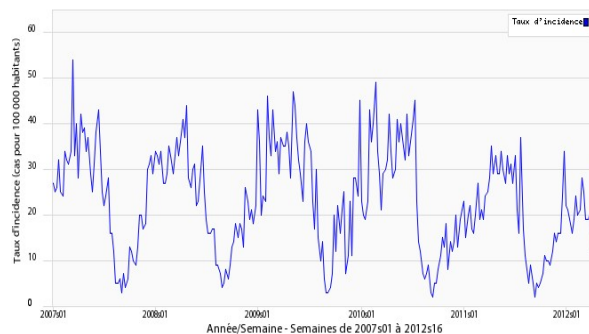


Carte d'interpolation spatiale des données.

L'interpolation se fait sur la base des taux d'incidence départementaux.

Cartes consultables sur Sentiweb : <http://www.sentiweb.fr>

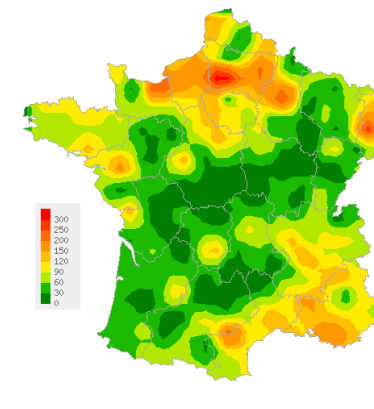
Réseau Sentinelles, Varicelle, France entière



Taux d'incidence national (en cas pour 100 000 habitants) depuis 2007.

DIARRHÉE AIGUË

Situation observée pour Diarrhée aiguë
semaine 2012s16 (nombre de cas pour 100 000 habitants)

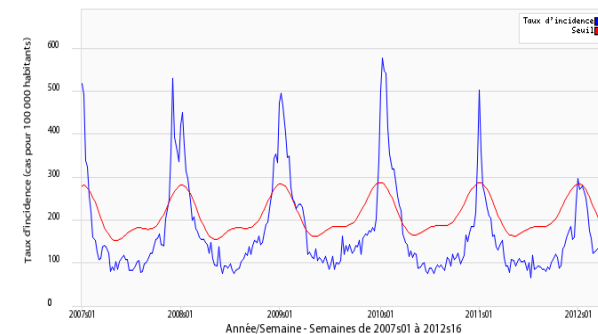


Carte d'interpolation spatiale des données.

L'interpolation se fait sur la base des taux d'incidence départementaux.

Cartes consultables sur Sentiweb : <http://www.sentiweb.fr>

Réseau Sentinelles, Diarrhée aiguë, France entière



Taux d'incidence national (en cas pour 100 000 habitants) depuis 2007 en bleu, seuil épidémique en rouge. Le seuil est obtenu par un modèle de régression périodique appliqué aux observations passées.

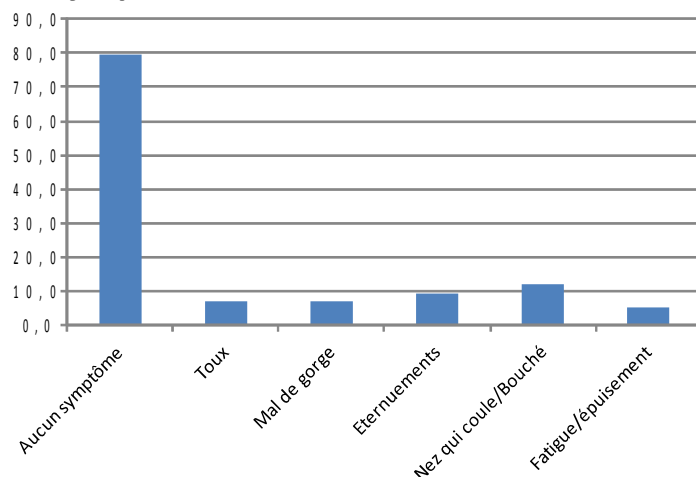


Le point hebdomadaire

Depuis le 23 janvier 2012, tous les habitants de **France métropolitaine**, âgés de **18 ans et plus**, peuvent participer à la **surveillance de la grippe**, en se connectant à www.grippenet.fr. Plus de **4400 personnes** participent aujourd'hui à GrippeNet.fr.

L'épidémie de grippe étant terminée en France et en Europe, **le suivi de GrippeNet.fr va s'interrompre à la fin de la semaine**. Il reprendra l'automne prochain. Pendant cette période, il ne sera plus possible de remplir de questionnaire, mais le site Internet restera accessible. « Le point hebdomadaire » de GrippeNet.fr reprendra donc d'ici quelques mois !

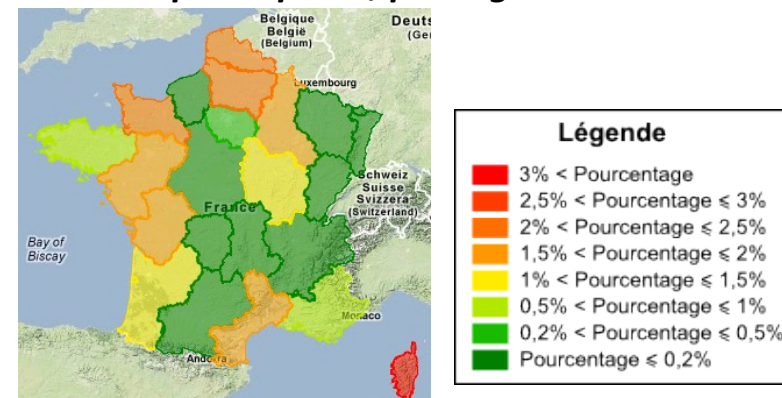
Les symptômes déclarés la semaine dernière



Principaux symptômes déclarés (en % de participants)

La semaine dernière, 79% des participants n'ont déclaré aucun symptôme, 6% ont déclaré un symptôme, 5% ont déclaré deux symptômes, et 10% ont déclaré au moins trois symptômes. 12% des participants ont déclaré avoir eu le nez qui coule ou nez bouché (symptôme le plus fréquemment déclaré).

Pourcentages de syndromes grippaux parmi les participants, par région



Pourcentages de participants à GrippeNet.fr ayant présenté un syndrome grippal la semaine dernière (résultats préliminaires)

Attention, cette carte vous présente des résultats préliminaires. Ces résultats correspondent à l'état de santé des participants à GrippeNet.fr, et ne peuvent pas être généralisés à l'ensemble de la population française.

TAUX D'INCIDENCE NATIONAUX sur les 3 dernières semaines (pour 100 000 habitants) France métropolitaine	TAUX D'INCIDENCE NATIONAUX	2012s16 (non consolidé)					2012s15					2012s14				
		incid.	[inf.	sup.]	min.	max.	incid.	[inf.	sup]	min.	max.	incid.	[inf.	sup.]	min.	max.
	SYNDROMES GRIPPAUX	21	10	32	6	243	32	21	43	6	313	58	44	72	8	547
	DIARRHEE AIGUE	122	96	148	0	156	116	97	136	0	178	140	116	165	0	205
	VARICELLE	30	17	43	0	38	16	8	24	0	45	12	6	18	0	41
TAUX D'INCIDENCE RÉGIONAUX pour la semaine 2012S16 (pour 100 000 habitants)	TAUX D'INCIDENCE REGIONAUX	SYNDROMES GRIPPAUX					DIARRHEE AIGUE					VARICELLE				
		incid.	[inf.	sup.]	min.	max.	incid.	[inf.	sup]	min.	max.	incid.	[inf.	sup.]	min.	max.
	ALSACE	35	0	105	0	330	234	0	607	0	283	0	0	0	0	67
	AQUITAINE	0	0	0	0	165	62	0	186	0	186	29	0	84	0	82
	AUVERGNE	16	0	54	0	316	52	0	122	0	350	20	0	65	0	85
	BASSE-NORMANDIE	0	0	0	0	127	158	0	455	0	228	5	0	19	0	259
	BOURGOGNE	0	0	0	0	401	21	0	61	0	150	16	0	93	0	137
	BRETAGNE	45	0	106	0	458	98	8	188	0	241	27	0	81	0	58
	CENTRE	26	0	62	0	471	104	37	171	0	203	9	0	29	0	81
	CHAMPAGNE-ARDENNE	23	0	69	0	330	133	24	243	0	200	14	0	50	0	99
	CORSE	0	0	0	0	176	62	0	179	0	196	54	0	168	0	224
	FRANCHE-COMTE	90	0	238	0	286	39	0	81	0	125	0	0	0	0	108
	HAUTE-NORMANDIE	0	0	0	0	241	158	0	360	0	159	100	0	251	0	100
	ILE-DE-FRANCE	7	0	15	0	231	83	39	127	0	118	5	0	12	0	59
	LANGUEDOC-ROUSSILLON	0	0	0	0	207	146	50	241	0	347	66	0	134	0	289
	LIMOUSIN	0	0	0	0	591	76	0	259	0	188	108	0	320	0	219
	LORRAINE	0	0	0	0	661	15	0	49	0	659	25	0	74	0	59
	MIDI-PYRENEES	5	0	25	0	182	49	0	146	0	114	0	0	0	0	65
	NORD-PAS-DE-CALAIS	24	0	89	0	267	26	0	88	0	272	52	0	139	0	120
	PAYS-DE-LA-LOIRE	15	0	45	0	310	77	10	143	0	194	30	0	72	0	72
	PICARDIE	0	0	0	0	423	245	36	455	0	245	0	0	0	0	223
	POITOU-CHARENTES	76	0	223	0	202	54	0	161	0	174	0	0	0	0	47
	PACA	0	0	0	0	307	155	52	258	0	155	53	0	112	0	53
	RHONE-ALPES	26	0	53	0	291	84	35	132	0	154	18	0	39	0	68

Vous êtes médecin généraliste

Vous êtes intéressé(e) par une participation au réseau Sentinelles?

Vous pouvez effectuer une demande d'information ou d'inscription directement en ligne à l'adresse ci-dessous

<http://www.sentiweb.fr/?page=inscrire>

N'hésitez pas également à nous contacter directement aux coordonnées ci-contre

Réseau Sentinelles (RS)
Unité Mixte de Recherche en Santé 707
(UMR S 707) Inserm-UPMC
Faculté de Médecine Pierre et Marie Curie, site Saint-Antoine
27, rue Chaligny / 75571 Paris cedex 12
Tél. : 01 44 73 84 35 / Fax : 01 44 73 84 54
sentinelles@u707.jussieu.fr

Le réseau Sentinelles est un réseau de médecins généralistes libéraux bénévoles et volontaires en France métropolitaine. Il comprend 1315 médecins, dont 354 participent à l'activité de surveillance continue, permettant la réalisation des bulletins hebdomadaires.

Le réseau est développé dans le cadre d'une convention entre l'Inserm, l'Université Pierre et Marie Curie (UPMC) et l'Institut de Veille Sanitaire (InVS).

Directeur de l'UMR S 707 Inserm-UPMC : Guy Thomas
Responsable du RS : Thomas Hanslik
Responsable adjoint du RS : Thierry Blanchon
Surveillance continue : Christophe Arena
Systèmes d'information, Biostatistiques : Clément Turbelin
Rédacteur : Yves Dorléans

Antenne régionale	Responsable	Animateur
Auvergne Rhône-Alpes	Marianne Sarazin	Solange Gonzalez-Chiappe
Centre	Thierry Prazuck	Cécile saugeon
Franche-Comté	Jean-Pierre Ferry	Jean-Pierre Ferry
Méditerranée	Jean-Pierre Amoros	Christophe Arena Alessandra Falchi

Vous êtes journaliste ou particulier

Vous avez besoin d'informations complémentaires, ou d'une aide pour interpréter nos données ?

Vous pouvez consulter notre site Internet

<http://www.sentiweb.fr>

N'hésitez pas également à nous contacter directement aux coordonnées ci-contre.