

Diarrhée aiguë

Pour la semaine n° 2011s52 allant du 26/12/2011 au 01/01/2012, le réseau Sentinelles a observé la situation suivante :

DIARRHÉE AIGUË Première semaine au-dessus du seuil épidémique

Les médecins Sentinelles surveillent le nombre de diarrhées aiguës vues en consultation (définies par au moins 3 selles liquides ou molles par jour datant de moins de 14 jours motivant la consultation).

En France métropolitaine, la semaine dernière, l'incidence des cas de diarrhée aiguë vus en consultation de médecine générale a été estimée à 300 cas pour 100 000 habitants, **juste au dessus** du seuil épidémique (282 cas pour 100 000 habitants).

Au niveau régional, six régions avaient dépassé le seuil épidémique : Nord-Pas-de-Calais (884 cas pour 100 000 habitants), Languedoc-Roussillon (571), Basse-Normandie (339), Provence-Alpes-Côte-d'Azur (327), Alsace (319) et Aquitaine (308).

Concernant les cas rapportés, l'âge médian des cas était de 28 ans (de 1 mois à 102 ans). Les hommes représentaient 43% des cas.

Selon le modèle de prévision basé sur les données historiques *, le niveau d'activité des diarrhées aiguës devrait continuer d'augmenter la semaine prochaine et confirmer ainsi l'arrivée de l'épidémie.

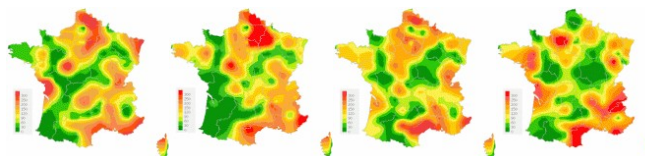
[Plus d'information sur cette surveillance](#)

L'équipe du réseau Sentinelles

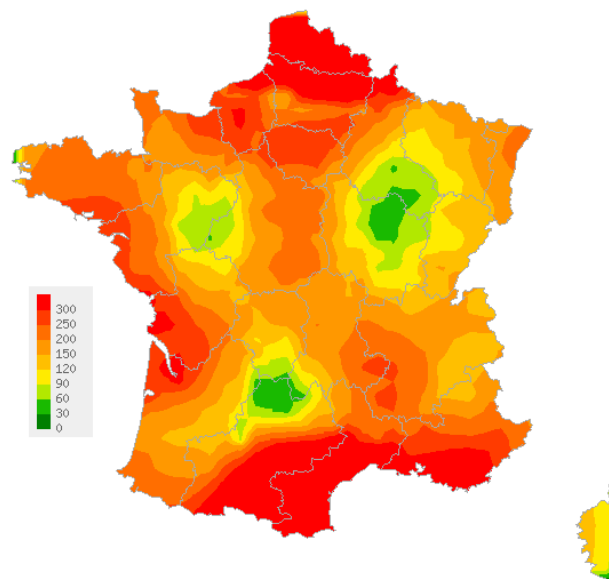
Les données régionales complètes sont présentées à la fin de ce bulletin.

(*) Viboud C, Boelle PY, Carrat F, Valleron AJ, Flahault A. Prediction of the spread of influenza epidemics by the method of analogues. *Am J Epidemiol.* 2003 Nov 15;158(10):996-1006.

Situations observées

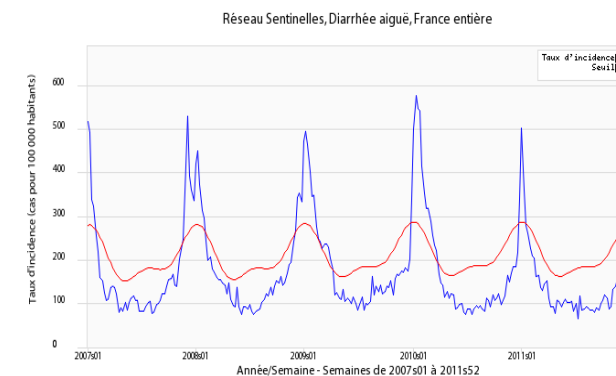


Données consolidées des 4 dernières semaines (2011s48 à 2011s51)

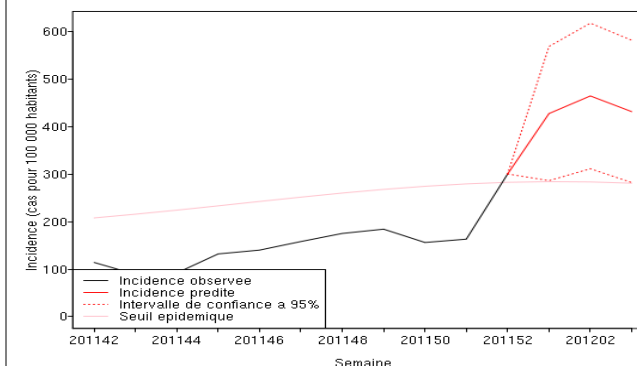


Pour la semaine 2011s52
 Carte d'interpolation spatiale des données.
 L'interpolation se fait sur la base des taux d'incidence départementaux
 (en nombre de cas pour 100 000 habitants)
[Cartes consultables sur Sentiweb : http://www.sentiweb.fr](http://www.sentiweb.fr)

Evolution des incidences nationales



Taux d'incidence national (en cas pour 100 000 habitants) en bleu, seuil épidémique en rouge, depuis 2006. Le seuil est obtenu par un modèle de régression périodique appliqué aux observations passées.



Prévisions effectuées par la méthode des analogues
 (Viboud C, et al. *Am J Epidemiol.* 2003)

Syndromes grippaux et Varicelle

Pour la semaine n° 2011s52 allant du 26/12/11 au 01/01/12, le réseau Sentinelles a observé la situation suivante :

SYNDROMES GRIPPAUX

Activité faible

En France métropolitaine, la semaine dernière, l'incidence des cas de syndromes grippaux vus en consultation de médecine générale a été estimée à 68 cas pour 100 000 habitants, **en-dessous** du seuil épidémique (174 cas pour 100 000 habitants).

[Plus d'information sur cette surveillance](#)

VARICELLE

Activité modérée

En France métropolitaine, la semaine dernière, l'incidence des cas de varicelle vus en consultation de médecine générale a été estimée à 36 cas pour 100 000 habitants.

Dix foyers d'activité régionale ont été notés, **forte** en Nord-Pas-de-Calais (268 cas pour 100 000 habitants), Limousin (151), Basse-Normandie (50) et Bourgogne (43), et **modérée** en Poitou-Charentes (37), Bretagne (36), Champagne-Ardenne (32), Picardie (23), Rhône-Alpes (22) et Auvergne (21).

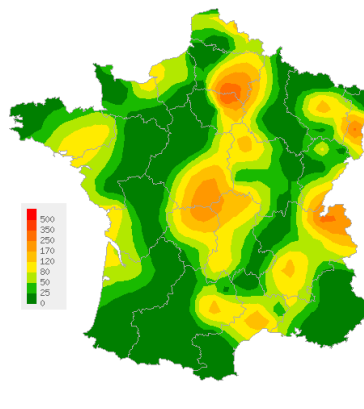
[Plus d'information sur cette surveillance](#)

l'équipe du réseau Sentinelles

Les données régionales complètes sont présentées à la fin de ce bulletin.

SYNDROMES GRIPPAUX

Situation observée pour Syndromes grippaux
 semaine 2011s52 (nombre de cas pour 100 000 habitants)

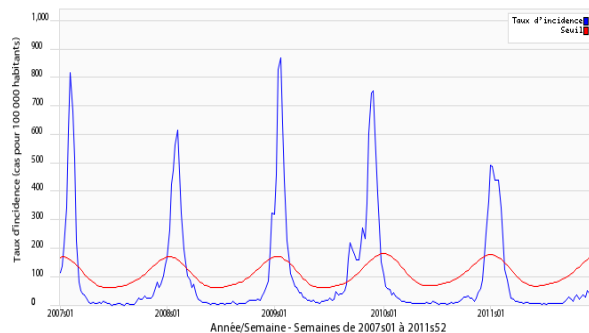


Carte d'interpolation spatiale des données.

L'interpolation se fait sur la base des taux d'incidence départementaux.

Cartes consultables sur Sentiweb : <http://www.sentiweb.fr>

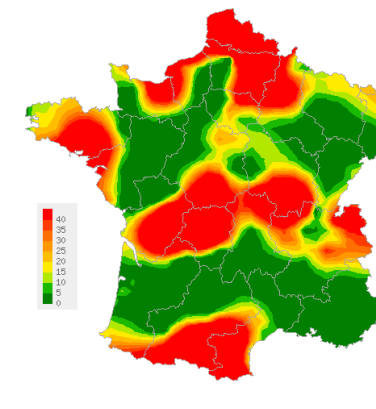
Réseau Sentinelles, Syndromes grippaux, France entière



Taux d'incidence national (en cas pour 100 000 habitants) en bleu, seuil épidémique en rouge. Le seuil est obtenu par un modèle de régression périodique appliqué aux observations passées.

VARICELLE

Situation observée pour Varicelle
 semaine 2011s52 (nombre de cas pour 100 000 habitants)

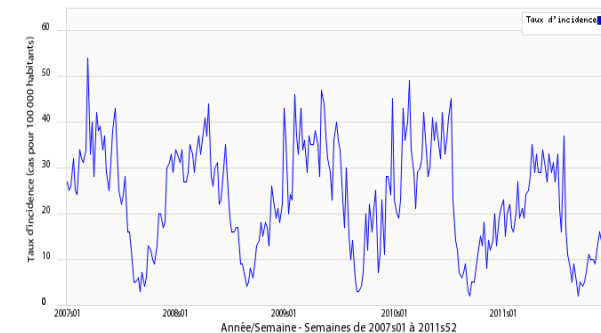


Carte d'interpolation spatiale des données.

L'interpolation se fait sur la base des taux d'incidence départementaux.

Cartes consultables sur Sentiweb : <http://www.sentiweb.fr>

Réseau Sentinelles, Varicelle, France entière



Taux d'incidence national (en cas pour 100 000 habitants)

**TAUX D'INCIDENCE NATIONAUX SUR LES 3 DERNIÈRES SEMAINES (POUR 100 000 HABITANTS)
France métropolitaine**

TAUX D'INCIDENCE NATIONAUX	2011s52 (non consolidé)					2011s51					2011s50				
	incid.	[inf.	sup.]	min.	max.	incid.	[inf.	sup]	min.	max.	incid.	[inf.	sup.]	min.	max.
SYNDROMES GRIPPAUX	68	49	87	21	1035	42	31	53	42	1562	38	29	48	38	1793
DIARRHEE AIGUE	300	256	343	65	690	163	140	186	95	404	156	135	177	61	393
VARICELLE	36	20	51	8	41	24	14	34	10	45	16	9	23	11	35
CRISES D'ASTHME	39	23	55	7	39	21	13	29	11	28	16	9	22	12	23

TAUX D'INCIDENCE RÉGIONAUX POUR LA SEMAINE 2011S52 (POUR 100 000 HABITANTS)

TAUX D'INCIDENCE REGIONAUX	SYNDROMES GRIPPAUX					DIARRHEE AIGUE				
	incid.	[inf	sup]	min	max	incid.	[inf	sup]	min	max
ALSACE	110	0	300	5	862	319	49	590	27	667
AQUITAINE	36	0	128	0	1364	308	30	585	6	1425
AUVERGNE	90	1	179	2	1308	237	3	471	0	416
BASSE-NORMANDIE	50	0	147	0	1303	339	86	591	0	830
BOURGOGNE	32	0	84	0	1119	23	0	87	23	700
BRETAGNE	65	0	147	0	1753	276	117	434	89	1198
CENTRE	38	0	87	0	450	215	64	365	11	440
CHAMPAGNE-ARDENNE	19	0	55	0	2038	164	51	277	25	1021
CORSE	25	0	54	0	3663	71	23	120	0	909
FRANCHE-COMTE	33	0	79	0	637	132	40	225	0	266
HAUTE-NORMANDIE	51	0	173	0	654	195	0	406	0	801
ILE-DE-FRANCE	102	38	166	6	578	265	168	361	0	338
LANGUEDOC-ROUSSILLON	71	0	168	0	1931	571	354	789	142	2459
LIMOUSIN	113	0	251	0	1497	163	0	352	17	677
LORRAINE	57	0	141	0	1021	88	0	190	24	683
MIDI-PYRENEES	23	0	87	0	1305	191	4	378	32	472
NORD-PAS-DE-CALAIS	88	0	188	0	937	884	500	1268	0	1141
PAYS-DE-LA-LOIRE	17	0	54	0	911	124	26	222	53	456
PICARDIE	66	0	175	0	1427	128	0	275	4	891
POITOU-CHARENTES	39	0	130	0	1305	251	0	513	23	419
PACA	11	0	27	0	1735	327	159	494	0	344
RHONE-ALPES	80	39	122	0	1390	148	92	203	65	792

TAUX D'INCIDENCE REGIONAUX	VARICELLE					CRISES D'ASTHME				
	incid.	[inf	sup]	min	max	incid.	[inf	sup]	min	max
ALSACE	13	0	61	0	89	46	0	136	0	46
AQUITAINE	0	0	0	0	40	258	10	507	0	258
AUVERGNE	21	0	61	0	48	0	0	0	0	36
BASSE-NORMANDIE	50	0	147	0	214	15	0	60	0	23
BOURGOGNE	43	0	131	0	64	0	0	0	0	27
BRETAGNE	36	0	89	1	93	44	3	85	0	44
CENTRE	15	0	40	0	115	164	0	360	0	164
CHAMPAGNE-ARDENNE	32	0	80	0	62	0	0	0	0	15
CORSE	9	0	25	0	84	0	0	0	0	81
FRANCHE-COMTE	0	0	0	0	80	0	0	0	0	26
HAUTE-NORMANDIE	0	0	0	0	104	0	0	0	0	63
ILE-DE-FRANCE	19	0	46	3	49	13	0	27	0	19
LANGUEDOC-ROUSSILLON	15	0	46	0	171	29	0	69	0	29
LIMOUSIN	151	0	336	0	163	75	0	204	0	126
LORRAINE	9	0	39	0	63	0	0	0	0	36
MIDI-PYRENEES	13	0	38	0	151	0	0	0	0	105
NORD-PAS-DE-CALAIS	268	59	478	0	268	29	0	87	0	301
PAYS-DE-LA-LOIRE	0	0	0	0	130	0	0	0	0	34
PICARDIE	23	0	92	0	266	0	0	0	0	34
POITOU-CHARENTES	37	0	173	0	99	0	0	0	0	66
PACA	0	0	0	0	57	59	0	126	0	59
RHONE-ALPES	22	0	46	0	86	31	2	61	0	87

Légende

<i>incid.</i>	<i>Taux d'incidence</i>
<i>inf.</i>	<i>Borne inférieure de l'intervalle de confiance</i>
<i>sup.</i>	<i>Borne supérieure de l'intervalle de confiance</i>
<i>min.</i>	<i>Valeur minimale pour la semaine de référence de puis 1984</i>
<i>max.</i>	<i>Valeur maximale pour la semaine de référence de puis 1984</i>
**	<i>Résultats non interprétables</i>

VOUS ETES MÉDECIN GÉNÉRALISTE ET INTÉRESSÉ(E) PAR UNE PARTICIPATION AU RÉSEAU SENTINELLES ?

IL VOUS EST POSSIBLE DE VOUS INSCRIRE EN LIGNE A LA RUBRIQUE ESPACE MÉDECIN
<http://www.sentiweb.fr/?page=inscrire>

Réseau Sentinelles (RS)

Unité Mixte de Recherche en Santé 707 (UMR S 707) Inserm-UPMC

Faculté de Médecine Pierre et Marie Curie, site Saint-Antoine
27, rue Chaligny / 75571 Paris cedex 12
Tél. : 01 44 73 84 35 / Fax : 01 44 73 84 54
sentinelles@u707.jussieu.fr

Le réseau Sentinelles est un réseau de médecins généralistes libéraux bénévoles et volontaires en France métropolitaine. Il comprend 1321 médecins, dont 363 participent à l'activité de surveillance continue, permettant la réalisation des bulletins hebdomadaires. Le réseau est développé dans le cadre d'une convention entre l'Inserm, l'Université Pierre et Marie Curie (UPMC) et l'Institut de Veille Sanitaire (InVS).

Directeur de l'UMR S 707 Inserm-UPMC : Guy Thomas
Responsable du RS : Thomas Hanslik
Responsable adjoint du RS : Thierry Blanchon
Surveillance continue : Christophe Arena
Systèmes d'information : Clément Turbelin
Biostatistique : Marie-Lise Grisoni
Rédacteur : Yves Dorléans

Antenne régionale	Responsable	Animateur
Auvergne Rhône-Alpes	Marianne Sarazin	Solange Gonzalez-Chiappe
Centre	Thierry Prazuck	Cécile Saugeon
Franche-Comté	Jean-Pierre Ferry	Jean-Pierre Ferry
Méditerranée	Jean-Pierre Amoros	Christophe Arena Alessandra Falchi