

Diarrhée aiguë et Syndromes grippaux

Pour la semaine n° 2011s51 allant du 19 au 25/12/11, le réseau Sentinelles a observé la situation suivante :

DIARRHÉE AIGUË Activité modérée

En France métropolitaine, la semaine dernière, l'incidence des cas de diarrhée aiguë vus en consultation de médecine générale a été estimée à 175 cas pour 100 000 habitants, en-dessous du seuil épidémique (279 cas pour 100 000 habitants).

[Plus d'information sur cette surveillance](#)

SYNDROMES GRIPPAUX Activité faible

En France métropolitaine, la semaine dernière, l'incidence des cas de syndromes grippaux vus en consultation de médecine générale a été estimée à 42 cas pour 100 000 habitants, en-dessous du seuil épidémique (172 cas pour 100 000 habitants).

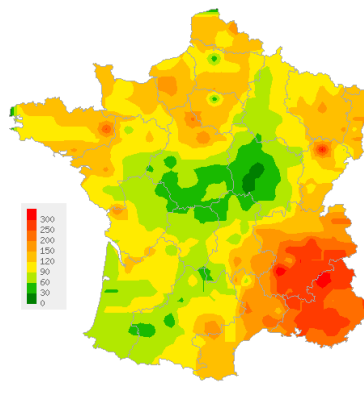
[Plus d'information sur cette surveillance](#)

L'équipe du réseau Sentinelles

Les données régionales complètes sont présentées à la fin de ce bulletin.

DIARRHÉE AIGUË

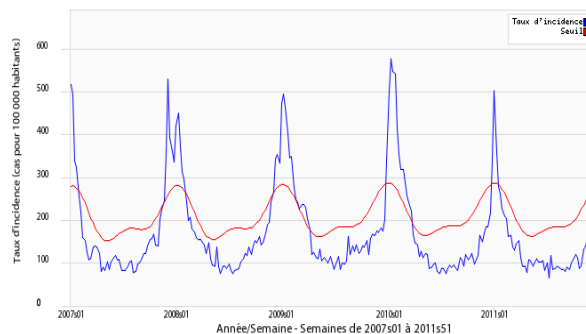
Situation observée pour Diarrhée aiguë
 semaine 2011s51 (nombre de cas pour 100 000 habitants)



Carte d'interpolation spatiale des données.

L'interpolation se fait sur la base des taux d'incidence départementaux.
 Cartes consultables sur Sentiweb : <http://www.sentiweb.fr>

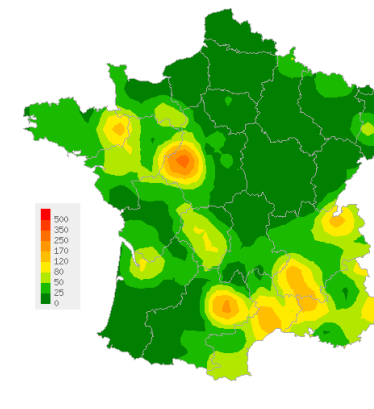
Réseau Sentinelles, Diarrhée aiguë, France entière



Taux d'incidence national (en cas pour 100 000 habitants) en bleu, seuil épidémique en rouge. Le seuil est obtenu par un modèle de régression périodique appliqué aux observations passées.

SYNDROMES GRIPPAUX

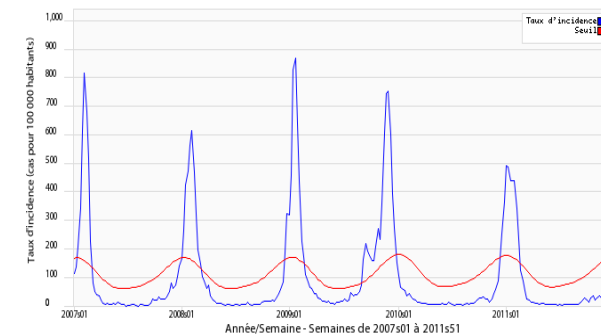
Situation observée pour Syndromes grippaux
 semaine 2011s51 (nombre de cas pour 100 000 habitants)



Carte d'interpolation spatiale des données.

L'interpolation se fait sur la base des taux d'incidence départementaux.
 Cartes consultables sur Sentiweb : <http://www.sentiweb.fr>

Réseau Sentinelles, Syndromes grippaux, France entière



Taux d'incidence national (en cas pour 100 000 habitants) en bleu, seuil épidémique en rouge. Le seuil est obtenu par un modèle de régression périodique appliqué aux observations passées.

Crises d'asthme et Varicelle

Pour la semaine n° 2011s51 allant du 19 au 25/12/11, le réseau Sentinelles a observé la situation suivante :

CRISES D'ASTHME

Activité modérée

En France métropolitaine, la semaine dernière, l'incidence des cas de crises d'asthme vus en consultation de médecine générale a été estimée à 28 cas pour 100 000 habitants.

Neuf foyers d'activité régionale ont été notés, **forte** en Rhône-Alpes (59 cas pour 100 000 habitants), Picardie (56), Bretagne (51), Midi-Pyrénées (50), Centre (43) et Languedoc-Roussillon (41), et **modérée** en Pays-de-la-Loire (38), Haute-Normandie (27) et Corse (21).

Les données de surveillance et de prévision du niveau pollinique sont accessibles sur le site du réseau national de surveillance aérobiologique (RNSA).

[Plus d'information sur cette surveillance](#)

VARICELLE

Activité faible

En France métropolitaine, la semaine dernière, l'incidence des cas de varicelle vus en consultation de médecine générale a été estimée à 18 cas pour 100 000 habitants.

Huit foyers d'activité régionale ont été notés, **forte** en Haute-Normandie (101 cas pour 100 000 habitants), Champagne-Ardenne (42) et Corse (42), et **modérée** en Poitou-Charentes (39), Rhône-Alpes (38), Provence-Alpes-Côte-d'Azur (30), Bretagne (28) et Centre (20).

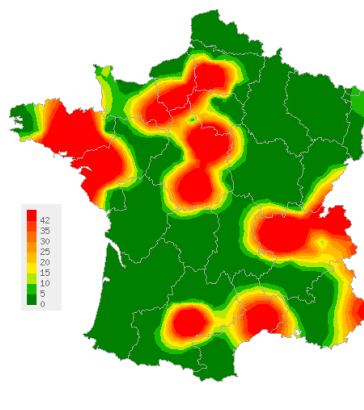
[Plus d'information sur cette surveillance](#)

L'équipe du réseau Sentinelles

Les données régionales complètes sont présentées à la fin de ce bulletin.

CRISES D'ASTHME

Situation observée pour Crises d'asthme
 semaine 2011s51 (nombre de cas pour 100 000 habitants)

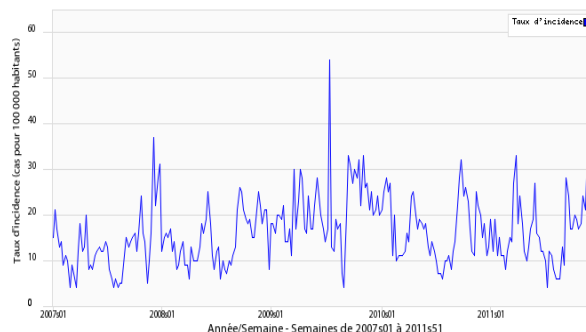


Carte d'interpolation spatiale des données.

L'interpolation se fait sur la base des taux d'incidence départementaux.

Cartes consultables sur Sentiweb : <http://www.sentiweb.fr>

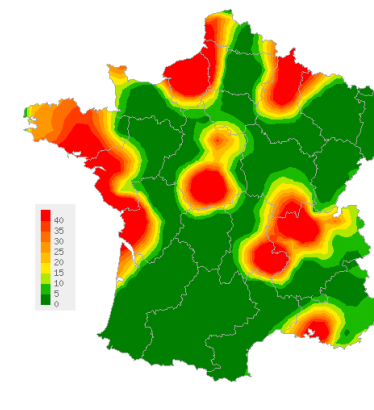
Réseau Sentinelles, Crises d'asthme, France entière



Taux d'incidence national (en cas pour 100 000 habitants)

VARICELLE

Situation observée pour Varicelle
 semaine 2011s51 (nombre de cas pour 100 000 habitants)

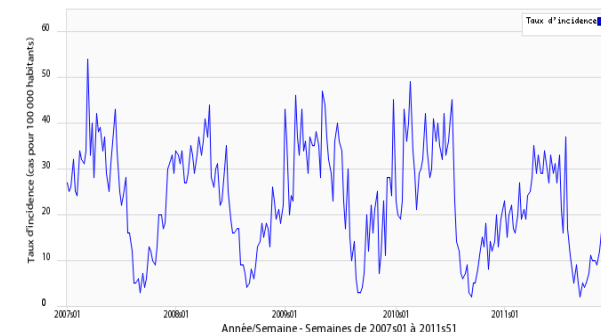


Carte d'interpolation spatiale des données.

L'interpolation se fait sur la base des taux d'incidence départementaux.

Cartes consultables sur Sentiweb : <http://www.sentiweb.fr>

Réseau Sentinelles, Varicelle, France entière



Taux d'incidence national (en cas pour 100 000 habitants)

TAUX D'INCIDENCE NATIONAUX SUR LES 3 DERNIÈRES SEMAINES (POUR 100 000 HABITANTS)
France métropolitaine

TAUX D'INCIDENCE NATIONAUX	2011s51 (non consolidé)					2011s50					2011s49				
	incid.	[inf.	sup.]	min.	max.	incid.	[inf.	sup]	min.	max.	incid.	[inf.	sup.]	min.	max.
SYNDROMES GRIPPAUX	42	28	57	42	1562	39	29	48	39	1793	43	32	54	27	1729
DIARRHÉE AIGUE	175	140	209	95	404	161	139	182	61	393	184	162	207	9	530
VARICELLE	18	4	31	10	45	15	8	23	11	35	16	8	24	2	30
CRISES D'ASTHME	28	16	40	11	28	16	10	23	12	23	27	18	36	15	37

TAUX D'INCIDENCE RÉGIONAUX POUR LA SEMAINE 2011S51 (POUR 100 000 HABITANTS)

TAUX D'INCIDENCE RÉGIONAUX	SYNDROMES GRIPPAUX					DIARRHÉE AIGUE				
	incid.	[inf	sup]	min	max	incid.	[inf	sup]	min	max
ALSACE	37	0	146	16	1274	92	0	227	51	468
AQUITAINE	59	0	157	2	1332	120	0	255	24	537
AUVERGNE	6	0	18	0	2439	92	0	220	0	481
BASSE-NORMANDIE	22	0	61	0	3639	99	0	228	0	445
BOURGOGNE	0	0	0	0	1933	0	0	0	0	307
BRETAGNE	77	0	154	0	5103	197	83	311	131	784
CENTRE	116	0	297	0	1389	123	33	213	0	431
CHAMPAGNE-ARDENNE	15	0	52	6	1678	72	0	158	13	498
CORSE	15	0	51	0	2692	276	99	453	0	500
FRANCHE-COMTE	0	0	0	0	2530	189	76	303	0	267
HAUTE-NORMANDIE	0	0	0	0	942	119	0	326	0	508
ILE-DE-FRANCE	28	0	59	27	1210	104	33	175	85	250
LANGUEDOC-ROUSSILLON	90	0	185	13	1728	193	72	313	120	977
LIMOUSIN	103	0	432	0	2363	144	0	601	21	481
LORRAINE	28	0	82	5	2168	170	53	288	29	461
MIDI-PYRENEES	44	0	99	0	1542	76	0	178	0	421
NORD-PAS-DE-CALAIS	0	0	0	0	1592	151	0	348	50	811
PAYS-DE-LA-LOIRE	35	0	87	7	2050	117	23	211	66	342
PICARDIE	0	0	0	0	2508	157	0	339	31	674
POITOU-CHARENTES	0	0	0	0	1740	91	0	231	10	388
PACA	60	9	110	17	2002	211	52	370	51	396
RHONE-ALPES	61	18	104	28	2089	175	106	243	40	361

VOUS ETES MÉDECIN GÉNÉRALISTE ET INTÉRESSÉ(E) PAR UNE PARTICIPATION AU RÉSEAU SENTINELLES ?

IL VOUS EST POSSIBLE DE VOUS INSCRIRE EN LIGNE A LA RUBRIQUE ESPACE MÉDECIN
<http://www.sentiweb.fr/?page=inscrire>

Légende

<i>incid.</i>	<i>Taux d'incidence</i>
<i>inf.</i>	<i>Borne inférieure de l'intervalle de confiance</i>
<i>sup.</i>	<i>Borne supérieure de l'intervalle de confiance</i>
<i>min.</i>	<i>Valeur minimale pour la semaine de référence depuis 1984</i>
<i>max.</i>	<i>Valeur maximale pour la semaine de référence depuis 1984</i>
**	<i>Résultats non interprétables</i>

TAUX D'INCIDENCE RÉGIONAUX	VARICELLE					CRISES D'ASTHME				
	incid.	[inf	sup]	min	max	incid.	[inf	sup]	min	max
ALSACE	0	0	0	0	53	5	0	28	0	45
AQUITAINE	0	0	0	0	45	0	0	0	0	38
AUVERGNE	17	0	39	0	46	0	0	0	0	34
BASSE-NORMANDIE	0	0	0	0	62	13	0	43	0	34
BOURGOGNE	18	0	133	0	102	0	0	0	0	43
BRETAGNE	28	0	67	4	44	51	3	98	0	51
CENTRE	20	0	57	0	56	43	0	93	0	43
CHAMPAGNE-ARDENNE	42	0	109	0	137	0	0	0	0	25
CORSE	42	0	99	0	48	21	0	62	0	83
FRANCHE-COMTE	0	0	0	0	92	0	0	0	0	23
HAUTE-NORMANDIE	101	0	303	0	190	27	0	81	0	81
ILE-DE-FRANCE	1	0	5	1	36	4	0	10	3	30
LANGUEDOC-ROUSSILLON	0	0	0	0	160	41	0	105	0	106
LIMOUSIN	0	0	0	0	80	0	0	0	0	126
LORRAINE	0	0	0	0	30	0	0	0	0	15
MIDI-PYRENEES	0	0	0	0	68	50	0	147	0	105
NORD-PAS-DE-CALAIS	0	0	0	0	57	0	0	0	0	175
PAYS-DE-LA-LOIRE	17	0	53	0	195	38	0	92	0	51
PICARDIE	0	0	0	0	144	56	0	165	0	56
POITOU-CHARENTES	39	0	130	0	124	0	0	0	0	88
PACA	30	0	99	0	49	12	0	37	6	46
RHONE-ALPES	38	4	72	0	89	59	19	99	0	59

Réseau Sentinelles (RS)
Unité Mixte de Recherche en Santé 707 (UMR S 707) Inserm-UPMC
Faculté de Médecine Pierre et Marie Curie, site Saint-Antoine
27, rue Chaligny / 75571 Paris cedex 12
Tél. : 01 44 73 84 35 / Fax : 01 44 73 84 54
sentinelles@u707.jussieu.fr

Le réseau Sentinelles est un réseau de médecins généralistes libéraux bénévoles et volontaires en France métropolitaine. Il comprend 1322 médecins, dont 362 participent à l'activité de surveillance continue, permettant la réalisation des bulletins hebdomadaires. Le réseau est développé dans le cadre d'une convention entre l'Inserm, l'Université Pierre et Marie Curie (UPMC) et l'Institut de Veille Sanitaire (InVS).

Directeur de l'UMR S 707 Inserm-UPMC : Guy Thomas
Responsable du RS : Thomas Hanslik
Responsable adjoint du RS : Thierry Blanchon
Surveillance continue : Christophe Arena
Systèmes d'information : Clément Turbelin
Biostatistique : Marie-Lise Grisoni
Rédacteur : Yves Dorléans

Antenne régionale	Responsable	Animateur
Auvergne Rhône-Alpes	Marianne Sarazin	Solange Gonzalez Chiappe
Centre	Thierry Prazuck	Cécile Saugeon Benoit Fournier
Franche-Comté	Jean-Pierre Ferry	Jean-Pierre Ferry
Méditerranée	Jean-Pierre Amoros	Christophe Arena Alessandra Falchi