

Diarrhée aiguë et Syndromes grippaux

Pour la semaine n° 2011s49 allant du 05 au 11/12/11, le réseau Sentinelles a observé la situation suivante :

DIARRHÉE AIGÜE Activité faible

En France métropolitaine, la semaine dernière, l'incidence des cas de diarrhée aiguë vus en consultation de médecine générale a été estimée à 204 cas pour 100 000 habitants, **en-dessous** du seuil épidémique (269 cas pour 100 000 habitants).

[Plus d'information sur cette surveillance](#)

SYNDROMES GRIPPAUX Activité faible

En France métropolitaine, la semaine dernière, l'incidence des cas de syndromes grippaux vus en consultation de médecine générale a été estimée à 47 cas pour 100 000 habitants, **en-dessous** du seuil épidémique (165 cas pour 100 000 habitants).

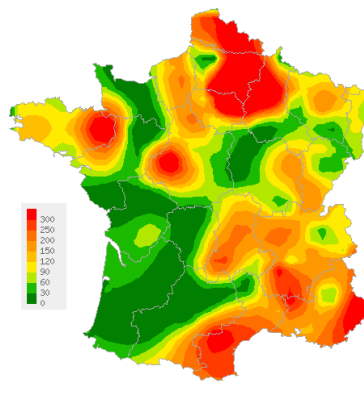
[Plus d'information sur cette surveillance](#)

L'équipe du réseau Sentinelles

Les données régionales complètes sont présentées à la fin de ce bulletin.

DIARRHÉE AIGÜE

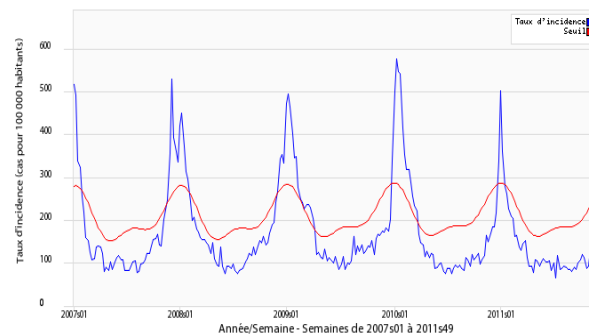
Situation observée pour Diarrhée aiguë
 semaine 2011s49 (nombre de cas pour 100 000 habitants)



Carte d'interpolation spatiale des données.

L'interpolation se fait sur la base des taux d'incidence départementaux.
 Cartes consultables sur Sentiweb : <http://www.sentiweb.fr>

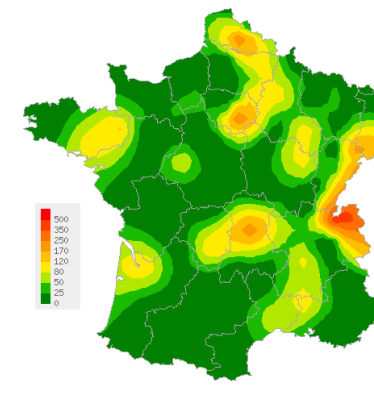
Réseau Sentinelles, Diarrhée aiguë, France entière



Taux d'incidence national (en cas pour 100 000 habitants) en bleu, seuil épidémique en rouge. Le seuil est obtenu par un modèle de régression périodique appliqué aux observations passées.

SYNDROMES GRIPPAUX

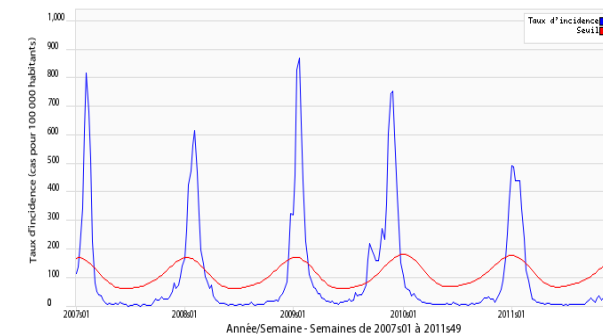
Situation observée pour Syndromes grippaux
 semaine 2011s49 (nombre de cas pour 100 000 habitants)



Carte d'interpolation spatiale des données.

L'interpolation se fait sur la base des taux d'incidence départementaux.
 Cartes consultables sur Sentiweb : <http://www.sentiweb.fr>

Réseau Sentinelles, Syndromes grippaux, France entière



Taux d'incidence national (en cas pour 100 000 habitants) en bleu, seuil épidémique en rouge. Le seuil est obtenu par un modèle de régression périodique appliqué aux observations passées.

Crises d'asthme et Varicelle

Pour la semaine n° 2011s49 allant du 05 au 11/12/11, le réseau Sentinelles a observé la situation suivante :

CRISES D'ASTHME

Activité modérée

En France métropolitaine, la semaine dernière, l'incidence des cas de crises d'asthme vus en consultation de médecine générale a été estimée à 32 cas pour 100 000 habitants.

Sept foyers d'activité régionale ont été notés, forte en Bretagne (67 cas pour 100 000 habitants), Pays-de-la-Loire (60) et Languedoc-Roussillon (41), et modérée en Ile-de-France (36), Aquitaine (25), Centre (23) et Auvergne (21).

Les données de surveillance et de prévision du niveau pollinique sont accessibles sur le site du réseau national de surveillance aérobiologique (RNSA).

[Plus d'information sur cette surveillance](#)

VARICELLE

Activité faible

En France métropolitaine, la semaine dernière, l'incidence des cas de varicelle vus en consultation de médecine générale a été estimée à 16 cas pour 100 000 habitants.

Huit foyers d'activité régionale ont été notés, forte en Haute-Normandie (158 cas pour 100 000 habitants), Limousin (58), Champagne-Ardenne (56), Provence-Alpes-Côte-d'Azur (49) et Bretagne (41), et modérée en Franche-Comté (32), Nord-Pas-de-Calais (25) et Rhône-Alpes (23).

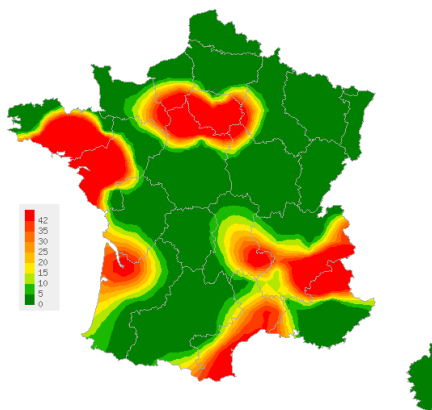
[Plus d'information sur cette surveillance](#)

L'équipe du réseau Sentinelles

Les données régionales complètes sont présentées à la fin de ce bulletin.

CRISES D'ASTHME

Situation observée pour Crises d'asthme
 semaine 2011s49 (nombre de cas pour 100 000 habitants)

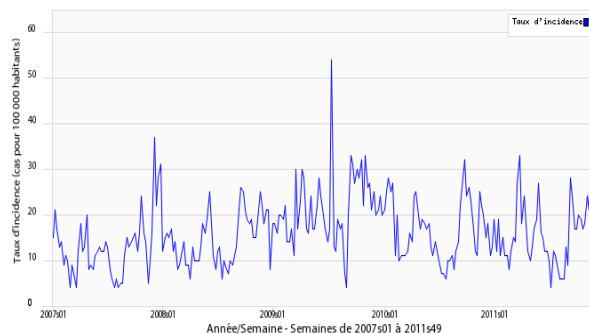


Carte d'interpolation spatiale des données.

L'interpolation se fait sur la base des taux d'incidence départementaux.

Cartes consultables sur Sentiweb : <http://www.sentiweb.fr>

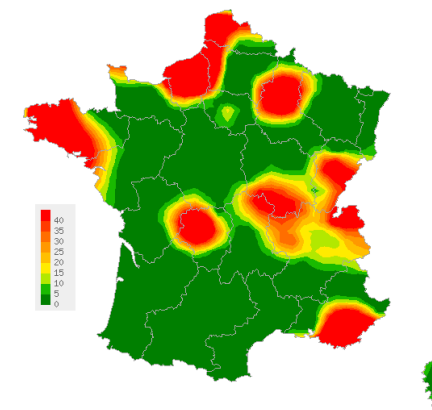
Réseau Sentinelle, Crises d'asthme, France entière



Taux d'incidence national (en cas pour 100 000 habitants)

VARICELLE

Situation observée pour Varicelle
 semaine 2011s49 (nombre de cas pour 100 000 habitants)

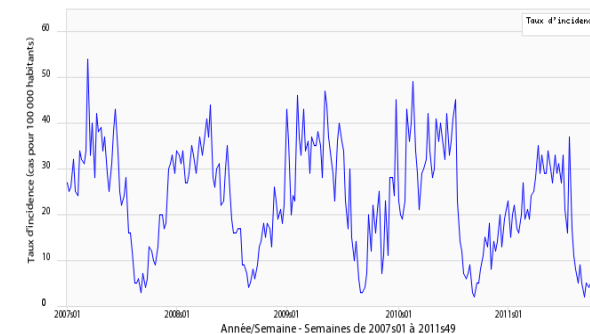


Carte d'interpolation spatiale des données.

L'interpolation se fait sur la base des taux d'incidence départementaux.

Cartes consultables sur Sentiweb : <http://www.sentiweb.fr>

Réseau Sentinelle, Varicelle, France entière



Taux d'incidence national (en cas pour 100 000 habitants)

**TAUX D'INCIDENCE NATIONAUX SUR LES 3 DERNIÈRES SEMAINES (POUR 100 000 HABITANTS)
France métropolitaine**

TAUX D'INCIDENCE NATIONAUX	2011s49 (non consolidé)					2011s48					2011s47				
	incid.	[inf.	sup.]	min.	max.	incid.	[inf.	sup]	min.	max.	incid.	[inf.	sup.]	min.	max.
SYNDROMES GRIPPAUX	47	32	61	27	1729	50	38	63	20	1141	28	19	37	19	603
DIARRHÉE AIGUE	204	174	234	9	530	176	153	199	0	356	158	138	179	0	247
VARICELLE	16	8	23	2	30	14	8	21	0	27	16	8	24	0	26
CRISES D'ASTHME	32	21	44	15	37	27	18	37	15	27	35	24	45	10	35

TAUX D'INCIDENCE RÉGIONAUX POUR LA SEMAINE 2011S49 (POUR 100 000 HABITANTS)

TAUX D'INCIDENCE RÉGIONAUX	SYNDROMES GRIPPAUX					DIARRHÉE AIGUE				
	incid.	[inf	sup]	min	max	incid.	[inf	sup]	min	max
ALSACE	37	0	108	2	1320	88	0	206	0	347
AQUITAINE	52	0	123	0	3022	25	0	74	0	420
AUVERGNE	105	0	219	0	1498	181	53	310	0	395
BASSE-NORMANDIE	6	0	21	0	1876	0	0	0	0	342
BOURGOGNE	32	0	95	0	2018	64	0	153	35	216
BRETAGNE	69	0	143	2	2696	232	87	376	16	350
CENTRE	24	0	64	0	1814	210	80	339	2	367
CHAMPAGNE-ARDENNE	56	0	120	0	1273	257	116	397	0	476
CORSE	2	0	14	0	729	243	71	415	0	520
FRANCHE-COMTE	33	0	84	0	1315	84	0	170	0	493
HAUTE-NORMANDIE	11	0	30	0	2400	217	1	434	0	380
ILE-DE-FRANCE	42	11	73	10	1673	381	218	544	7	381
LANGUEDOC-ROUSSILLON	48	0	108	0	1796	214	97	331	6	690
LIMOUSIN	61	0	198	0	1740	15	0	51	15	376
LORRAINE	23	0	67	0	1595	133	23	243	6	406
MIDI-PYRENEES	0	0	0	0	2101	13	0	38	0	285
NORD-PAS-DE-CALAIS	98	0	219	0	1252	395	161	629	0	1681
PAYS-DE-LA-LOIRE	12	0	36	0	1876	43	0	87	3	193
PICARDIE	27	0	79	0	2623	205	56	353	0	466
POITOU-CHARENTES	0	0	0	0	1729	19	0	67	2	401
PACA	17	0	39	13	1604	252	129	376	5	343
RHONE-ALPES	84	26	142	20	2072	177	113	242	0	354

VOUS ETES MÉDECIN GÉNÉRALISTE ET INTÉRESSÉ(E) PAR UNE PARTICIPATION AU RÉSEAU SENTINELLES ?

IL VOUS EST POSSIBLE DE VOUS INSCRIRE EN LIGNE A LA RUBRIQUE ESPACE MÉDECIN
<http://www.sentiweb.fr/?page=inscrire>

Légende

<i>incid.</i>	<i>Taux d'incidence</i>
<i>inf.</i>	<i>Borne inférieure de l'intervalle de confiance</i>
<i>sup.</i>	<i>Borne supérieure de l'intervalle de confiance</i>
<i>min.</i>	<i>Valeur minimale pour la semaine de référence depuis 1984</i>
<i>max.</i>	<i>Valeur maximale pour la semaine de référence depuis 1984</i>
**	<i>Résultats non interprétables</i>

TAUX D'INCIDENCE RÉGIONAUX	VARICELLE					CRISES D'ASTHME				
	incid.	[inf	sup]	min	max	incid.	[inf	sup]	min	max
ALSACE	0	0	0	0	100	0	0	0	0	35
AQUITAINE	0	0	0	0	57	25	0	74	1	37
AUVERGNE	15	0	44	0	153	21	0	59	0	29
BASSE-NORMANDIE	0	0	0	0	78	8	0	25	0	17
BOURGOGNE	16	0	72	0	93	0	0	0	0	31
BRETAGNE	41	0	85	0	46	67	13	121	0	67
CENTRE	0	0	0	0	35	23	0	50	0	81
CHAMPAGNE-ARDENNE	56	0	122	0	78	0	0	0	0	44
CORSE	0	0	0	0	80	0	0	0	0	42
FRANCHE-COMTE	32	0	107	0	50	0	0	0	0	9
HAUTE-NORMANDIE	158	0	370	0	164	15	0	38	0	28
ILE-DE-FRANCE	3	0	9	0	36	36	8	64	6	123
LANGUEDOC-ROUSSILLON	0	0	0	0	151	41	0	91	0	41
LIMOUSIN	58	0	278	0	147	0	0	0	0	223
LORRAINE	0	0	0	0	69	0	0	0	0	74
MIDI-PYRENEES	0	0	0	0	114	0	0	0	0	143
NORD-PAS-DE-CALAIS	25	0	82	0	40	0	0	0	0	167
PAYS-DE-LA-LOIRE	0	0	0	0	67	60	7	113	0	60
PICARDIE	0	0	0	0	110	0	0	0	0	39
POITOU-CHARENTES	0	0	0	0	213	0	0	0	0	66
PACA	49	0	105	0	49	5	0	14	5	59
RHONE-ALPES	23	0	49	0	44	8	0	18	1	50

**Réseau Sentinelles (RS)
Unité Mixte de Recherche en Santé 707
(UMR S 707) Inserm-UPMC
Faculté de Médecine Pierre et Marie Curie, site Saint-Antoine
27, rue Chaligny / 75571 Paris cedex 12
Tél. : 01 44 73 84 35 / Fax : 01 44 73 84 54
sentinelles@u707.jussieu.fr**

Le réseau Sentinelles est un réseau de médecins généralistes libéraux bénévoles et volontaires en France métropolitaine. Il comprend 1320 médecins, dont 364 participent à l'activité de surveillance continue, permettant la réalisation des bulletins hebdomadaires. Le réseau est développé dans le cadre d'une convention entre l'Inserm, l'Université Pierre et Marie Curie (UPMC) et l'Institut de Veille Sanitaire (InVS).

Directeur de l'UMR S 707 Inserm-UPMC : Guy Thomas
Responsable du RS : Thomas Hanslik
Responsable adjoint du RS : Thierry Blanchon
Surveillance continue : Christophe Arena
Systèmes d'information : Clément Turbelin
Biostatistique : Marie-Lise Grisoni
Rédacteur : Yves Dorléans

Antenne régionale	Responsable	Animateur
Auvergne Rhône-Alpes	Marianne Sarazin	Solange Gonzalez Chiappe
Centre	Thierry Prazuck	Cécile Saugeon Benoit Fournier
Franche-Comté	Jean-Pierre Ferry	Jean-Pierre Ferry
Méditerranée	Jean-Pierre Amoros	Christophe Arena Alessandra Falchi