

Diarrhée aiguë et Syndromes grippaux

Pour la semaine n° 2011s48 allant du 28/11 au 04/12/11, le réseau Sentinelles a observé la situation suivante :

DIARRHÉE AIGUË

Activité faible

En France métropolitaine, la semaine dernière, l'incidence des cas de diarrhée aiguë vus en consultation de médecine générale a été estimée à 189 cas pour 100 000 habitants, **en-dessous** du seuil épidémique (261 cas pour 100 000 habitants).

[Plus d'information sur cette surveillance](#)

SYNDROMES GRIPPAUX

Activité faible

En France métropolitaine, la semaine dernière, l'incidence des cas de syndromes grippaux vus en consultation de médecine générale a été estimée à 56 cas pour 100 000 habitants, **en-dessous** du seuil épidémique (160 cas pour 100 000 habitants).

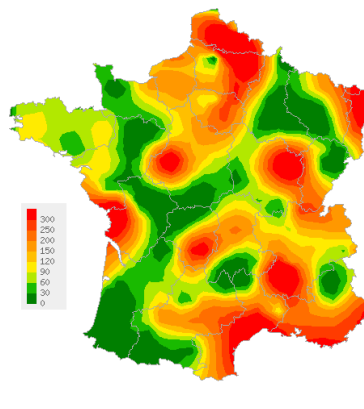
[Plus d'information sur cette surveillance](#)

L'équipe du réseau Sentinelles

Les données régionales complètes sont présentées à la fin de ce bulletin.

DIARRHÉE AIGUË

Situation observée pour Diarrhée aiguë
 semaine 2011s48 (nombre de cas pour 100 000 habitants)

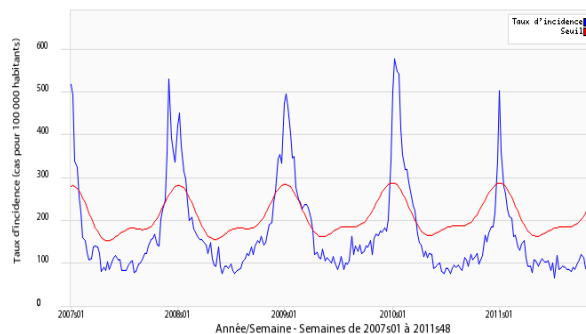


Carte d'interpolation spatiale des données.

L'interpolation se fait sur la base des taux d'incidence départementaux.

Cartes consultables sur Sentiweb : <http://www.sentiweb.fr>

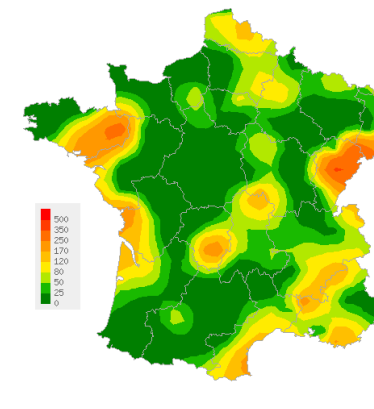
Réseau Sentinelles, Diarrhée aiguë, France entière



Taux d'incidence national (en cas pour 100 000 habitants) en bleu, seuil épidémique en rouge. Le seuil est obtenu par un modèle de régression périodique appliqué aux observations passées.

SYNDROMES GRIPPAUX

Situation observée pour Syndromes grippaux
 semaine 2011s48 (nombre de cas pour 100 000 habitants)

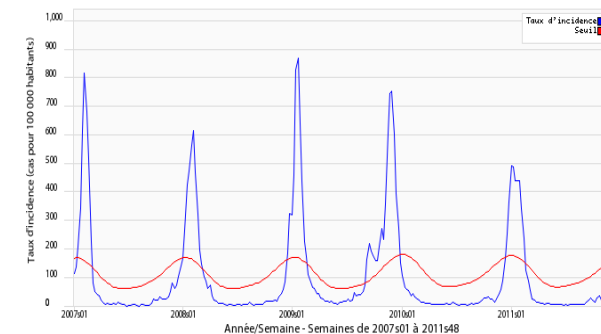


Carte d'interpolation spatiale des données.

L'interpolation se fait sur la base des taux d'incidence départementaux.

Cartes consultables sur Sentiweb : <http://www.sentiweb.fr>

Réseau Sentinelles, Syndromes grippaux, France entière



Taux d'incidence national (en cas pour 100 000 habitants) en bleu, seuil épidémique en rouge. Le seuil est obtenu par un modèle de régression périodique appliqué aux observations passées.

Crises d'asthme et Varicelle

Pour la semaine n° 2011s48 allant du 28/11 au 04/12/11, le réseau Sentinelles a observé la situation suivante :

CRISES D'ASTHME

Activité modérée

En France métropolitaine, la semaine dernière, l'incidence des cas de crises d'asthme vus en consultation de médecine générale a été estimée à 34 cas pour 100 000 habitants.

Neuf foyers d'activité régionale ont été notés, forte en Nord-Pas-de-Calais (71 cas pour 100 000 habitants), Auvergne (62), Languedoc-Roussillon (55) et Picardie (46), et modérée en Ile-de-France (36), Aquitaine (28), Rhône-Alpes (27), Pays-de-la-Loire (27) et Midi-Pyrénées (21).

Les données de surveillance et de prévision du niveau pollinique sont accessibles sur le site du réseau national de surveillance aérobiologique (RNSA).

[Plus d'information sur cette surveillance](#)

VARICELLE

Activité faible

En France métropolitaine, la semaine dernière, l'incidence des cas de varicelle vus en consultation de médecine générale a été estimée à 14 cas pour 100 000 habitants.

Trois foyers d'activité régionale ont été notés, forte en Alsace (53 cas pour 100 000 habitants), et modérée en Ile-de-France (26) et Rhône-Alpes (26).

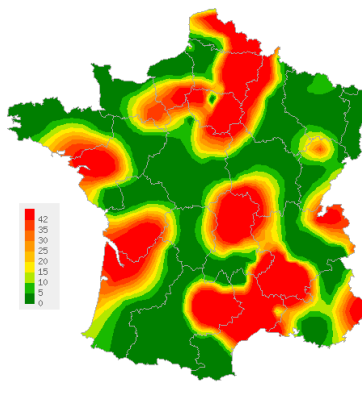
[Plus d'information sur cette surveillance](#)

L'équipe du réseau Sentinelles

Les données régionales complètes sont présentées à la fin de ce bulletin.

CRISES D'ASTHME

Situation observée pour Crises d'asthme
 semaine 2011s48 (nombre de cas pour 100 000 habitants)

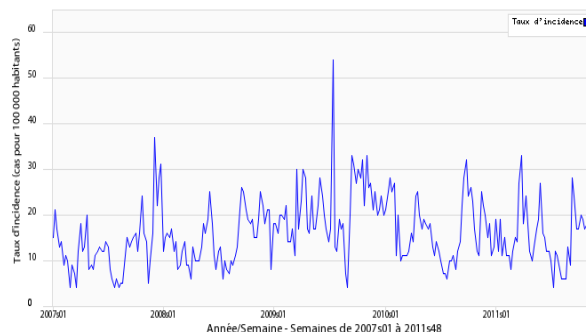


Carte d'interpolation spatiale des données.

L'interpolation se fait sur la base des taux d'incidence départementaux.

Cartes consultables sur Sentiweb : <http://www.sentiweb.fr>

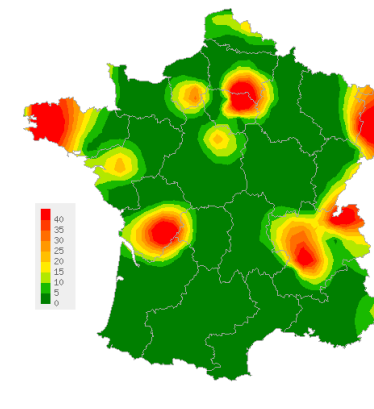
Réseau Sentinelles, Crises d'asthme, France entière



Taux d'incidence national (en cas pour 100 000 habitants)

VARICELLE

Situation observée pour Varicelle
 semaine 2011s48 (nombre de cas pour 100 000 habitants)

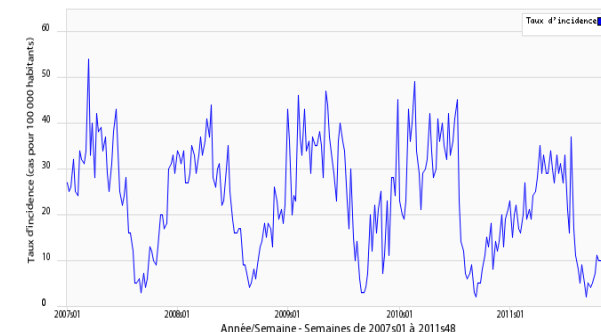


Carte d'interpolation spatiale des données.

L'interpolation se fait sur la base des taux d'incidence départementaux.

Cartes consultables sur Sentiweb : <http://www.sentiweb.fr>

Réseau Sentinelles, Varicelle, France entière



Taux d'incidence national (en cas pour 100 000 habitants)

**TAUX D'INCIDENCE NATIONAUX SUR LES 3 DERNIÈRES SEMAINES (POUR 100 000 HABITANTS)
France métropolitaine**

TAUX D'INCIDENCE NATIONAUX	2011s48 (non consolidé)					2011s47					2011s46				
	incid.	[inf.	sup.]	min.	max.	incid.	[inf.	sup]	min.	max.	incid.	[inf.	sup.]	min.	max.
SYNDROMES GRIPPAUX	56	39	74	20	1141	27	18	37	19	603	35	25	46	14	356
DIARRHÉE AIGUE	189	158	220	0	356	158	138	179	0	247	140	120	160	0	226
VARICELLE	14	6	22	0	27	15	7	24	0	26	12	6	18	0	20
CRISES D'ASTHME	34	20	47	15	34	35	24	46	10	35	21	13	29	5	26

TAUX D'INCIDENCE RÉGIONAUX POUR LA SEMAINE 2011S48 (POUR 100 000 HABITANTS)

TAUX D'INCIDENCE RÉGIONAUX	SYNDROMES GRIPPAUX					DIARRHÉE AIGUE				
	incid.	[inf	sup]	min	max	incid.	[inf	sup]	min	max
ALSACE	28	0	79	19	1206	354	129	578	0	354
AQUITAINE	50	0	115	12	2990	41	0	94	0	356
AUVERGNE	79	2	156	0	645	134	33	236	0	338
BASSE-NORMANDIE	0	0	0	0	1481	84	0	292	0	523
BOURGOGNE	21	0	62	0	1897	179	0	401	0	308
BRETAGNE	160	62	259	5	2641	85	13	157	0	287
CENTRE	8	0	23	0	1241	207	79	336	0	281
CHAMPAGNE-ARDENNE	47	0	177	0	1073	0	0	0	0	298
CORSE	13	0	33	0	540	300	122	478	0	503
FRANCHE-COMTE	235	0	473	0	967	71	1	140	0	648
HAUTE-NORMANDIE	25	0	60	0	1879	169	0	346	0	390
ILE-DE-FRANCE	40	0	88	7	1246	175	92	257	0	213
LANGUEDOC-ROUSSILLON	80	0	164	0	2326	255	97	414	0	1059
LIMOUSIN	88	0	228	0	1829	146	0	328	35	383
LORRAINE	32	0	78	0	425	71	5	138	0	491
MIDI-PYRENEES	5	0	18	0	1250	146	20	272	0	247
NORD-PAS-DE-CALAIS	133	0	283	0	1108	382	120	644	0	571
PAYS-DE-LA-LOIRE	0	0	0	0	1112	44	0	92	0	224
PICARDIE	23	0	92	0	2389	170	0	340	0	399
POITOU-CHARENTES	78	0	206	0	860	206	2	410	0	333
PACA	70	0	159	0	968	270	121	419	0	341
RHONE-ALPES	41	10	72	21	1067	173	107	239	0	325

VOUS ETES MÉDECIN GÉNÉRALISTE ET INTÉRESSÉ(E) PAR UNE PARTICIPATION AU RÉSEAU SENTINELLES ?

IL VOUS EST POSSIBLE DE VOUS INSCRIRE EN LIGNE A LA RUBRIQUE ESPACE MÉDECIN
<http://www.sentiweb.fr/?page=inscrire>

Légende

<i>incid.</i>	<i>Taux d'incidence</i>
<i>inf.</i>	<i>Borne inférieure de l'intervalle de confiance</i>
<i>sup.</i>	<i>Borne supérieure de l'intervalle de confiance</i>
<i>min.</i>	<i>Valeur minimale pour la semaine de référence depuis 1984</i>
<i>max.</i>	<i>Valeur maximale pour la semaine de référence depuis 1984</i>
**	<i>Résultats non interprétables</i>

TAUX D'INCIDENCE RÉGIONAUX	VARICELLE					CRISES D'ASTHME				
	incid.	[inf	sup]	min	max	incid.	[inf	sup]	min	max
ALSACE	53	0	149	0	58	0	0	0	0	17
AQUITAINE	0	0	0	0	66	28	0	77	12	93
AUVERGNE	0	0	0	0	75	62	0	132	0	62
BASSE-NORMANDIE	0	0	0	0	66	9	0	31	0	9
BOURGOGNE	0	0	0	0	79	0	0	0	0	10
BRETAGNE	19	0	52	0	40	9	0	25	0	20
CENTRE	7	0	22	0	40	7	0	23	0	45
CHAMPAGNE-ARDENNE	0	0	0	0	24	0	0	0	0	41
CORSE	4	0	16	0	68	0	0	0	0	31
FRANCHE-COMTE	0	0	0	0	44	8	0	22	0	22
HAUTE-NORMANDIE	13	0	37	0	36	19	0	49	0	19
ILE-DE-FRANCE	26	0	69	0	26	36	8	64	2	39
LANGUEDOC-ROUSSILLON	0	0	0	0	119	55	0	138	0	70
LIMOUSIN	0	0	0	0	74	0	0	0	0	204
LORRAINE	0	0	0	0	22	4	0	20	0	8
MIDI-PYRENEES	0	0	0	0	61	21	0	70	0	37
NORD-PAS-DE-CALAIS	14	0	63	0	78	71	0	179	0	102
PAYS-DE-LA-LOIRE	10	0	33	0	190	27	0	64	0	41
PICARDIE	0	0	0	0	68	46	0	143	0	55
POITOU-CHARENTES	14	0	43	0	48	14	0	43	0	59
PACA	3	0	15	0	86	19	0	51	15	37
RHONE-ALPES	26	0	52	0	75	27	0	56	4	27

**Réseau Sentinelles (RS)
Unité Mixte de Recherche en Santé 707
(UMR S 707) Inserm-UPMC
Faculté de Médecine Pierre et Marie Curie, site Saint-Antoine
27, rue Chaligny / 75571 Paris cedex 12
Tél. : 01 44 73 84 35 / Fax : 01 44 73 84 54
sentinelles@u707.jussieu.fr**

Le réseau Sentinelles est un réseau de médecins généralistes libéraux bénévoles et volontaires en France métropolitaine. Il comprend 1323 médecins, dont 366 participent à l'activité de surveillance continue, permettant la réalisation des bulletins hebdomadaires. Le réseau est développé dans le cadre d'une convention entre l'Inserm, l'Université Pierre et Marie Curie (UPMC) et l'Institut de Veille Sanitaire (InVS).

Directeur de l'UMR S 707 Inserm-UPMC : Guy Thomas
Responsable du RS : Thomas Hanslik
Responsable adjoint du RS : Thierry Blanchon
Surveillance continue : Christophe Arena
Systèmes d'information : Clément Turbelin
Biostatistique : Marie-Lise Grisoni
Rédacteur : Yves Dorléans

Antenne régionale	Responsable	Animateur
Auvergne Rhône-Alpes	Marianne Sarazin	Solange Gonzalez Chiappe
Centre	Thierry Prazuck	Cécile Saugeon Benoit Fournier
Franche-Comté	Jean-Pierre Ferry	Jean-Pierre Ferry
Méditerranée	Jean-Pierre Amoros	Christophe Arena Alessandra Falchi