

Diarrhée aiguë et Syndromes grippaux

Pour la semaine n° 2011s47 allant du 21 au 27/11/11, le réseau Sentinelles a observé la situation suivante :

DIARRHÉE AIGÜE Activité faible

En France métropolitaine, la semaine dernière, l'incidence des cas de diarrhée aiguë vus en consultation de médecine générale a été estimée à 165 cas pour 100 000 habitants, **en-dessous** du seuil épidémique (253 cas pour 100 000 habitants).

[Plus d'information sur cette surveillance](#)

SYNDROMES GRIPPAUX Activité faible

En France métropolitaine, la semaine dernière, l'incidence des cas de syndromes grippaux vus en consultation de médecine générale a été estimée à 28 cas pour 100 000 habitants, **en-dessous** du seuil épidémique (154 cas pour 100 000 habitants).

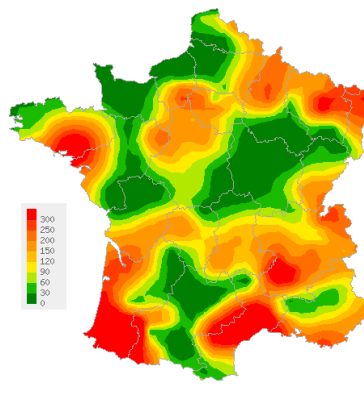
[Plus d'information sur cette surveillance](#)

L'équipe du réseau Sentinelles

Les données régionales complètes sont présentées à la fin de ce bulletin.

DIARRHÉE AIGÜE

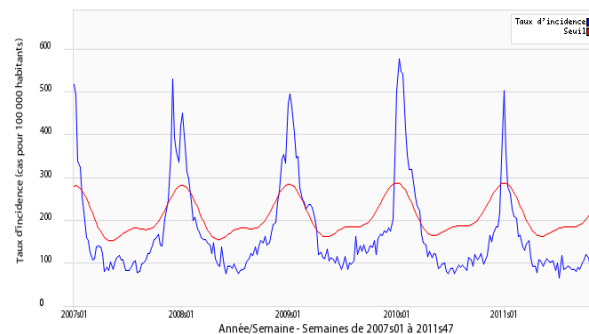
Situation observée pour Diarrhée aiguë
 semaine 2011s47 (nombre de cas pour 100 000 habitants)



Carte d'interpolation spatiale des données.

L'interpolation se fait sur la base des taux d'incidence départementaux.
 Cartes consultables sur Sentiweb : <http://www.sentiweb.fr>

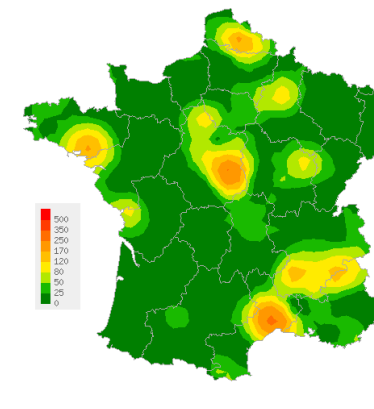
Réseau Sentinelles, Diarrhée aiguë, France entière



Taux d'incidence national (en cas pour 100 000 habitants) en bleu, seuil épidémique en rouge. Le seuil est obtenu par un modèle de régression périodique appliqué aux observations passées.

SYNDROMES GRIPPAUX

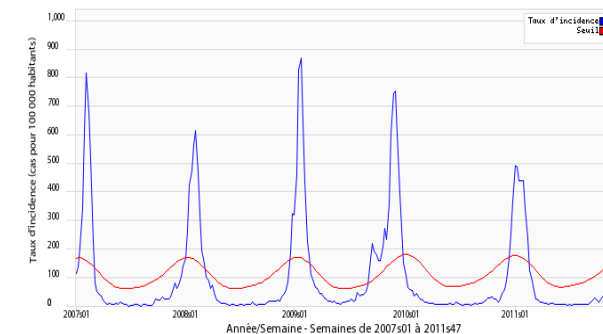
Situation observée pour Syndromes grippaux
 semaine 2011s47 (nombre de cas pour 100 000 habitants)



Carte d'interpolation spatiale des données.

L'interpolation se fait sur la base des taux d'incidence départementaux.
 Cartes consultables sur Sentiweb : <http://www.sentiweb.fr>

Réseau Sentinelles, Syndromes grippaux, France entière



Taux d'incidence national (en cas pour 100 000 habitants) en bleu, seuil épidémique en rouge. Le seuil est obtenu par un modèle de régression périodique appliqué aux observations passées.

Crises d'asthme et Varicelle

Pour la semaine n° 2011s47 allant du 21 au 27/11/11, le réseau Sentinelles a observé la situation suivante :

CRISES D'ASTHME

Activité modérée

En France métropolitaine, la semaine dernière, l'incidence des cas de crises d'asthme vus en consultation de médecine générale a été estimée à 32 cas pour 100 000 habitants.

Dix foyers d'activité régionale ont été notés, forte en Limousin (176 cas pour 100 000 habitants), Rhône-Alpes (50), Nord-Pas-de-Calais (47) et Aquitaine (42), et modérée en Languedoc-Roussillon (37), Ile-de-France (36), Provence-Alpes-Côte-d'Azur (27), Franche-Comté (26), Pays-de-la-Loire (22) et Centre (20).

Les données de surveillance et de prévision du niveau pollinique sont accessibles sur le site du réseau national de surveillance aérobiologique (RNSA).

[Plus d'information sur cette surveillance](#)

VARICELLE

Activité faible

En France métropolitaine, la semaine dernière, l'incidence des cas de varicelle vus en consultation de médecine générale a été estimée à 16 cas pour 100 000 habitants.

Quatre foyers d'activité régionale ont été notés, forte en Nord-Pas-de-Calais (94 cas pour 100 000 habitants), et modérée en Provence-Alpes-Côte-d'Azur (34), Bourgogne (34) et Limousin (31).

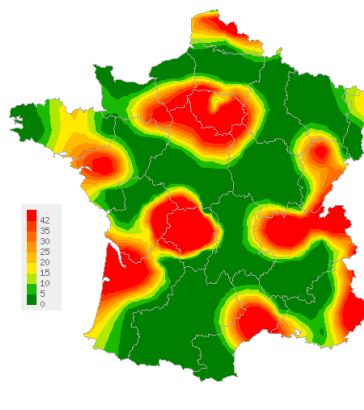
[Plus d'information sur cette surveillance](#)

L'équipe du réseau Sentinelles

Les données régionales complètes sont présentées à la fin de ce bulletin.

CRISES D'ASTHME

Situation observée pour Crises d'asthme
 semaine 2011s47 (nombre de cas pour 100 000 habitants)

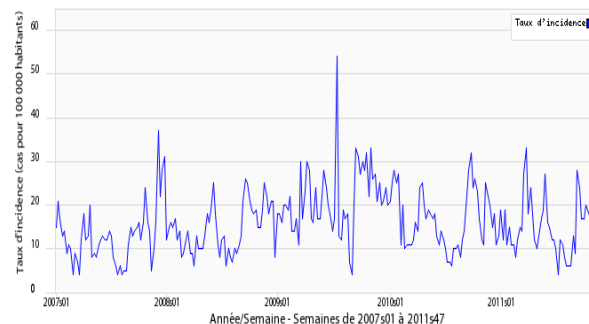


Carte d'interpolation spatiale des données.

L'interpolation se fait sur la base des taux d'incidence départementaux.

Cartes consultables sur Sentiweb : <http://www.sentiweb.fr>

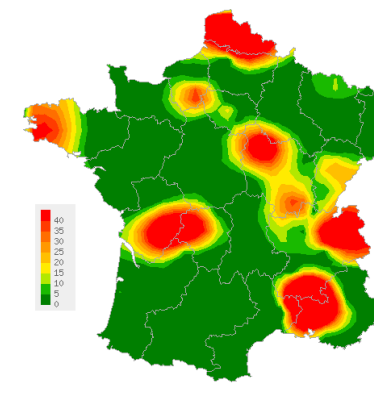
Réseau Sentinelles, Crises d'asthme, France entière



Taux d'incidence national (en cas pour 100 000 habitants)

VARICELLE

Situation observée pour Varicelle
 semaine 2011s47 (nombre de cas pour 100 000 habitants)

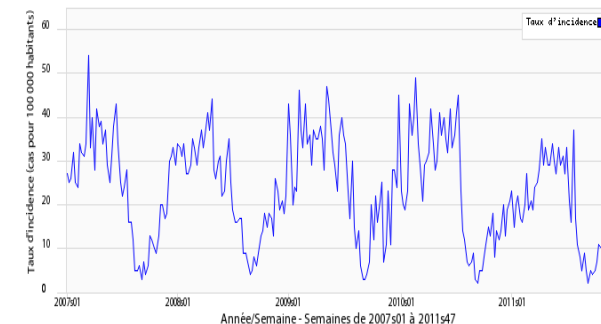


Carte d'interpolation spatiale des données.

L'interpolation se fait sur la base des taux d'incidence départementaux.

Cartes consultables sur Sentiweb : <http://www.sentiweb.fr>

Réseau Sentinelles, Varicelle, France entière



Taux d'incidence national (en cas pour 100 000 habitants)

**TAUX D'INCIDENCE NATIONAUX SUR LES 3 DERNIÈRES SEMAINES (POUR 100 000 HABITANTS)
France métropolitaine**

TAUX D'INCIDENCE NATIONAUX	2011s47 (non consolidé)					2011s46					2011s45				
	incid.	[inf.	sup.]	min.	max.	incid.	[inf.	sup]	min.	max.	incid.	[inf.	sup.]	min.	max.
SYNDROMES GRIPPAUX	28	16	40	19	603	35	24	45	14	356	29	19	38	14	246
DIARRHEE AIGUE	165	139	191	0	247	141	120	161	0	226	132	112	152	0	202
VARICELLE	16	6	27	0	26	12	6	18	0	20	9	3	15	0	30
CRISES D'ASTHME	32	20	44	10	32	21	13	29	5	26	24	14	34	10	33

TAUX D'INCIDENCE RÉGIONAUX POUR LA SEMAINE 2011S47 (POUR 100 000 HABITANTS)

TAUX D'INCIDENCE REGIONAUX	SYNDROMES GRIPPAUX					DIARRHEE AIGUE				
	incid.	[inf	sup]	min	max	incid.	[inf	sup]	min	max
ALSACE	0	0	0	0	328	255	18	492	0	287
AQUITAINE	10	0	39	0	1292	298	51	546	0	298
AUVERGNE	22	0	65	0	291	116	31	201	0	417
BASSE-NORMANDIE	0	0	0	0	745	11	0	35	0	333
BOURGOGNE	38	0	111	0	795	18	0	133	0	232
BRETAGNE	56	0	115	5	1527	173	69	278	0	274
CENTRE	78	0	190	0	730	124	6	243	0	457
CHAMPAGNE-ARDENNE	56	0	134	0	1191	172	25	319	0	294
CORSE	11	0	35	0	241	120	4	236	0	499
FRANCHE-COMTE	14	0	47	0	720	82	0	170	0	218
HAUTE-NORMANDIE	0	0	0	0	595	96	25	166	0	478
ILE-DE-FRANCE	20	0	48	4	411	158	98	217	0	169
LANGUEDOC-ROUSSILLON	147	0	305	0	752	358	139	577	0	373
LIMOUSIN	0	0	0	0	1470	142	0	318	27	365
LORRAINE	0	0	0	0	361	195	34	356	0	348
MIDI-PYRENEES	4	0	16	0	667	14	0	37	0	254
NORD-PAS-DE-CALAIS	95	0	226	0	1064	115	0	259	0	279
PAYS-DE-LA-LOIRE	4	0	18	0	442	85	9	161	0	684
PICARDIE	0	0	0	0	1889	49	0	148	0	360
POITOU-CHARENTES	39	0	130	0	579	40	0	93	0	298
PACA	5	0	14	0	642	162	71	252	0	280
RHONE-ALPES	35	5	64	12	1042	186	119	252	0	306

TAUX D'INCIDENCE REGIONAUX	VARICELLE					CRISES D'ASTHME				
	incid.	[inf	sup]	min	max	incid.	[inf	sup]	min	max
ALSACE	0	0	0	0	51	13	0	51	0	35
AQUITAINE	0	0	0	0	48	42	0	99	11	108
AUVERGNE	0	0	0	0	35	0	0	0	0	20
BASSE-NORMANDIE	0	0	0	0	36	11	0	35	0	34
BOURGOGNE	34	0	178	0	68	0	0	0	0	17
BRETAGNE	12	0	36	0	55	10	0	31	0	34
CENTRE	0	0	0	0	48	20	0	44	0	34
CHAMPAGNE-ARDENNE	0	0	0	0	34	0	0	0	0	75
CORSE	0	0	0	0	43	0	0	0	0	40
FRANCHE-COMTE	14	0	47	0	54	26	0	67	0	26
HAUTE-NORMANDIE	16	0	45	0	25	16	0	45	0	79
ILE-DE-FRANCE	4	0	11	0	19	36	10	63	2	36
LANGUEDOC-ROUSSILLON	0	0	0	0	28	37	0	116	0	48
LIMOUSIN	31	0	117	0	67	176	0	380	0	176
LORRAINE	5	0	23	0	58	0	0	0	0	28
MIDI-PYRENEES	0	0	0	0	49	0	0	0	0	46
NORD-PAS-DE-CALAIS	94	0	225	0	94	47	0	139	0	108
PAYS-DE-LA-LOIRE	0	0	0	0	424	22	0	57	0	44
PICARDIE	0	0	0	0	172	0	0	0	0	61
POITOU-CHARENTES	19	0	55	0	98	3	0	16	0	44
PACA	34	0	77	0	40	27	0	62	0	35
RHONE-ALPES	14	0	28	0	40	50	7	92	0	50

Légende

<i>incid.</i>	<i>Taux d'incidence</i>
<i>inf.</i>	<i>Borne inférieure de l'intervalle de confiance</i>
<i>sup.</i>	<i>Borne supérieure de l'intervalle de confiance</i>
<i>min.</i>	<i>Valeur minimale pour la semaine de référence depuis 1984</i>
<i>max.</i>	<i>Valeur maximale pour la semaine de référence depuis 1984</i>
**	<i>Résultats non interprétables</i>

VOUS ETES MÉDECIN GÉNÉRALISTE ET INTÉRESSÉ(E) PAR UNE PARTICIPATION AU RÉSEAU SENTINELLES ?

IL VOUS EST POSSIBLE DE VOUS INSCRIRE EN LIGNE A LA RUBRIQUE ESPACE MÉDECIN
<http://www.sentiweb.fr/?page=inscrire>

Réseau Sentinelles (RS)

Unité Mixte de Recherche en Santé 707 (UMR S 707) Inserm-UPMC

**Faculté de Médecine Pierre et Marie Curie, site Saint-Antoine
27, rue Chaligny / 75571 Paris cedex 12
Tél. : 01 44 73 84 35 / Fax : 01 44 73 84 54
sentinelles@u707.jussieu.fr**

Le réseau Sentinelles est un réseau de médecins généralistes libéraux bénévoles et volontaires en France métropolitaine. Il comprend 1325 médecins, dont 363 participent à l'activité de surveillance continue, permettant la réalisation des bulletins hebdomadaires. Le réseau est développé dans le cadre d'une convention entre l'Inserm, l'Université Pierre et Marie Curie (UPMC) et l'Institut de Veille Sanitaire (InVS).

Directeur de l'UMR S 707 Inserm-UPMC : Guy Thomas
Responsable du RS : Thomas Hanslik
Responsable adjoint du RS : Thierry Blanchon
Surveillance continue : Christophe Arena
Systèmes d'information : Clément Turbelin
Biostatistique : Marie-Lise Grisoni
Rédacteur : Yves Dorléans

Antenne régionale	Responsable	Animateur
Auvergne Rhône-Alpes	Marianne Sarazin	Solange Gonzalez Chiappe
Centre	Thierry Prazuck	Cécile Saugeon Benoit Fournier
Franche-Comté	Jean-Pierre Ferry	Jean-Pierre Ferry
Méditerranée	Jean-Pierre Amoros	Christophe Arena Alessandra Falchi