

Diarrhée aiguë et Syndromes grippaux

Pour la semaine n° 2011s46 allant du 14 au 20/11/11, le réseau Sentinelles a observé la situation suivante :

DIARRHÉE AIGÜE Activité faible

En France métropolitaine, la semaine dernière, l'incidence des cas de diarrhée aiguë vus en consultation de médecine générale a été estimée à 153 cas pour 100 000 habitants, **en-dessous** du seuil épidémique (244 cas pour 100 000 habitants).

[Plus d'information sur cette surveillance](#)

SYNDROMES GRIPPAUX Activité faible

En France métropolitaine, la semaine dernière, l'incidence des cas de syndromes grippaux vus en consultation de médecine générale a été estimée à 52 cas pour 100 000 habitants, **en-dessous** du seuil épidémique (148 cas pour 100 000 habitants).

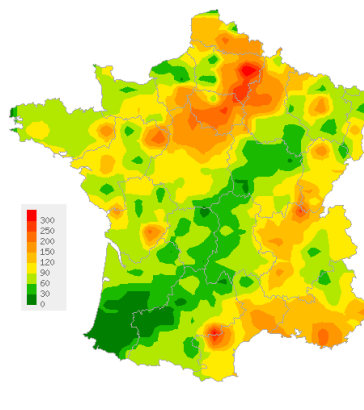
[Plus d'information sur cette surveillance](#)

L'équipe du réseau Sentinelles

Les données régionales complètes sont présentées à la fin de ce bulletin.

DIARRHÉE AIGÜE

Situation observée pour Diarrhée aiguë
 semaine 2011s46 (nombre de cas pour 100 000 habitants)

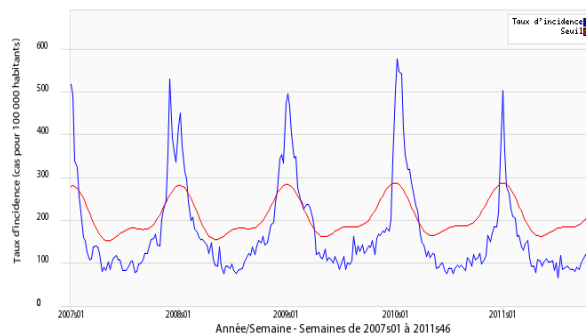


Carte d'interpolation spatiale des données.

L'interpolation se fait sur la base des taux d'incidence départementaux.

Cartes consultables sur Sentiweb : <http://www.sentiweb.fr>

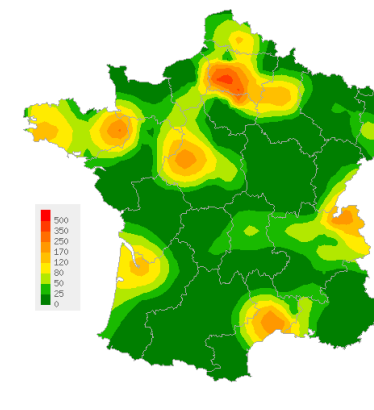
Réseau Sentinelles, Diarrhée aiguë, France entière



Taux d'incidence national (en cas pour 100 000 habitants) en bleu, seuil épidémique en rouge. Le seuil est obtenu par un modèle de régression périodique appliqué aux observations passées.

SYNDROMES GRIPPAUX

Situation observée pour Syndromes grippaux
 semaine 2011s46 (nombre de cas pour 100 000 habitants)

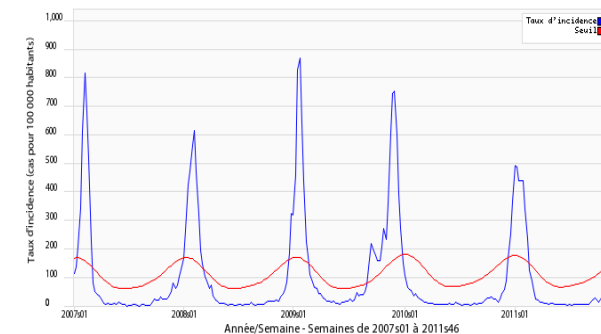


Carte d'interpolation spatiale des données.

L'interpolation se fait sur la base des taux d'incidence départementaux.

Cartes consultables sur Sentiweb : <http://www.sentiweb.fr>

Réseau Sentinelles, Syndromes grippaux, France entière



Taux d'incidence national (en cas pour 100 000 habitants) en bleu, seuil épidémique en rouge. Le seuil est obtenu par un modèle de régression périodique appliqué aux observations passées.

Crises d'asthme et Varicelle

Pour la semaine n° 2011s46 allant du 14 au 20/11/11, le réseau Sentinelles a observé la situation suivante :

CRISES D'ASTHME

Activité modérée

En France métropolitaine, la semaine dernière, l'incidence des cas de crises d'asthme vus en consultation de médecine générale a été estimée à 22 cas pour 100 000 habitants.

Sept foyers d'activité régionale ont été notés, forte en Nord-Pas-de-Calais (80 cas pour 100 000 habitants), Haute-Normandie (49), Provence-Alpes-Côte-d'Azur (45) et Pays-de-la-Loire (42), et modérée en Centre (35), Ile-de-France (23) et Aquitaine (23).

Les données de surveillance et de prévision du niveau pollinique sont accessibles sur le site du réseau national de surveillance aérobiologique (RNSA).

[Plus d'information sur cette surveillance](#)

VARICELLE

Activité faible

En France métropolitaine, la semaine dernière, l'incidence des cas de varicelle vus en consultation de médecine générale a été estimée à 8 cas pour 100 000 habitants.

Trois foyers d'activité régionale ont été notés, forte en Champagne-Ardenne (44 cas pour 100 000 habitants), et modérée en Poitou-Charentes (34) et Basse-Normandie (33).

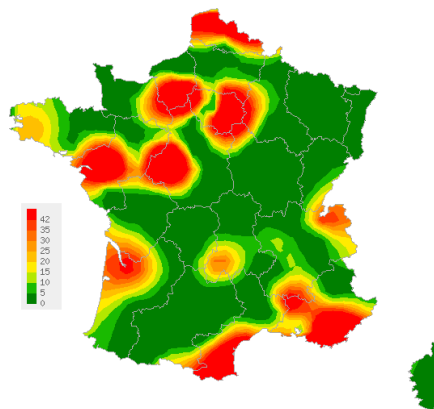
[Plus d'information sur cette surveillance](#)

L'équipe du réseau Sentinelles

Les données régionales complètes sont présentées à la fin de ce bulletin.

CRISES D'ASTHME

Situation observée pour Crises d'asthme
 semaine 2011s46 (nombre de cas pour 100 000 habitants)

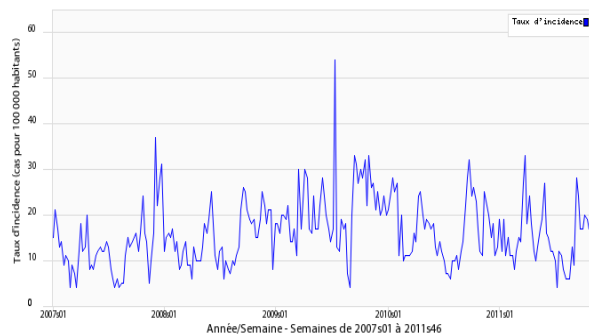


Carte d'interpolation spatiale des données.

L'interpolation se fait sur la base des taux d'incidence départementaux.

Cartes consultables sur Sentiweb : <http://www.sentiweb.fr>

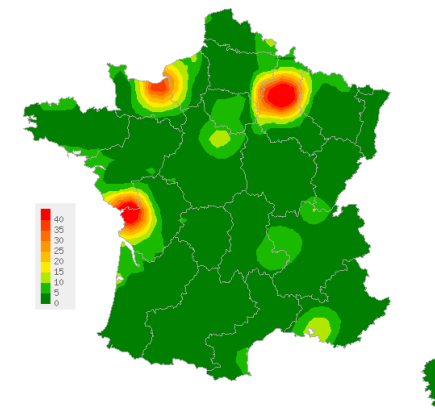
Réseau Sentinelles, Crises d'asthme, France entière



Taux d'incidence national (en cas pour 100 000 habitants)

VARICELLE

Situation observée pour Varicelle
 semaine 2011s46 (nombre de cas pour 100 000 habitants)

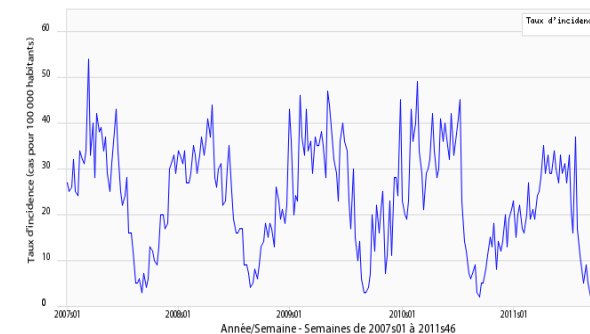


Carte d'interpolation spatiale des données.

L'interpolation se fait sur la base des taux d'incidence départementaux.

Cartes consultables sur Sentiweb : <http://www.sentiweb.fr>

Réseau Sentinelles, Varicelle, France entière



Taux d'incidence national (en cas pour 100 000 habitants)

**TAUX D'INCIDENCE
NATIONAUX SUR LES 3
DERNIÈRES SEMAINES
(POUR 100 000
HABITANTS)
France métropolitaine**

TAUX D'INCIDENCE NATIONAUX	2011s46 (non consolidé)					2011s45					2011s44				
	incid.	[inf.	sup.]	min.	max.	incid.	[inf.	sup]	min.	max.	incid.	[inf.	sup.]	min.	max.
SYNDROMES GRIPPAUX	52	32	72	14	356	29	19	39	14	246	22	13	31	13	271
DIARRHÉE AIGUE	153	122	185	0	226	132	112	152	0	202	92	76	108	0	149
VARICELLE	8	2	14	0	20	9	3	14	0	30	10	4	15	0	24
CRISES D'ASTHME	22	10	35	5	26	24	14	34	10	33	18	10	27	6	22

**TAUX
D'INCIDENCE RÉGIONAUX
POUR LA SEMAINE
2011S46
(POUR 100 000
HABITANTS)**

TAUX D'INCIDENCE REGIONAUX	SYNDROMES GRIPPAUX					DIARRHÉE AIGUE				
	incid.	[inf	sup]	min	max	incid.	[inf	sup]	min	max
ALSACE	32	0	158	0	243	78	0	265	0	369
AQUITAINE	70	0	149	0	148	20	0	56	0	202
AUVERGNE	29	0	82	0	185	46	0	103	0	327
BASSE-NORMANDIE	10	0	31	0	280	5	0	20	0	506
BOURGOGNE	0	0	0	0	273	0	0	0	0	220
BRETAGNE	131	29	234	0	657	137	37	237	0	243
CENTRE	86	10	162	0	418	148	53	244	0	197
CHAMPAGNE-ARDENNE	82	0	171	0	431	111	7	215	0	305
CORSE	0	0	0	0	83	93	13	173	0	226
FRANCHE-COMTE	9	0	35	0	288	127	38	217	0	323
HAUTE-NORMANDIE	33	0	97	0	495	87	0	191	0	308
ILE-DE-FRANCE	52	16	87	2	325	157	57	257	0	176
LANGUEDOC-ROUSSILLON	107	0	242	0	457	208	57	358	0	320
LIMOUSIN	11	0	49	0	965	10	0	64	0	253
LORRAINE	12	0	35	0	158	96	26	166	0	209
MIDI-PYRENEES	0	0	0	0	278	25	0	70	0	164
NORD-PAS-DE-CALAIS	89	0	244	0	1000	107	0	246	0	330
PAYS-DE-LA-LOIRE	17	0	51	0	146	128	40	215	0	364
PICARDIE	223	0	659	0	724	160	0	342	0	308
POITOU-CHARENTES	0	0	0	0	607	139	0	281	0	509
PACA	9	0	26	0	287	173	74	272	0	265
RHONE-ALPES	69	12	126	14	327	131	74	187	0	180
TAUX D'INCIDENCE REGIONAUX	VARICELLE					CRISES D'ASTHME				
	incid.	[inf	sup]	min	max	incid.	[inf	sup]	min	max
ALSACE	0	0	0	0	70	0	0	0	0	22
AQUITAINE	0	0	0	0	39	23	0	69	0	49
AUVERGNE	2	0	12	0	46	5	0	16	0	12
BASSE-NORMANDIE	33	0	113	0	83	6	0	22	0	17
BOURGOGNE	0	0	0	0	25	0	0	0	0	76
BRETAGNE	0	0	0	0	45	8	0	35	0	31
CENTRE	5	0	21	0	50	35	0	84	0	35
CHAMPAGNE-ARDENNE	44	0	109	0	44	4	0	23	0	48
CORSE	0	0	0	0	28	0	0	0	0	31
FRANCHE-COMTE	0	0	0	0	47	0	0	0	0	21
HAUTE-NORMANDIE	0	0	0	0	40	49	0	128	0	49
ILE-DE-FRANCE	6	0	14	0	14	23	0	84	0	38
LANGUEDOC-ROUSSILLON	2	0	12	0	120	19	0	49	0	46
LIMOUSIN	0	0	0	0	81	0	0	0	0	109
LORRAINE	0	0	0	0	41	0	0	0	0	31
MIDI-PYRENEES	0	0	0	0	25	0	0	0	0	89
NORD-PAS-DE-CALAIS	0	0	0	0	39	80	0	269	0	146
PAYS-DE-LA-LOIRE	0	0	0	0	48	42	0	91	0	42
PICARDIE	0	0	0	0	32	0	0	0	0	29
POITOU-CHARENTES	34	0	119	0	49	0	0	0	0	60
PACA	11	0	35	0	75	45	0	96	2	45
RHONE-ALPES	4	0	10	0	23	8	0	29	1	22

Légende

<i>incid.</i>	<i>Taux d'incidence</i>
<i>inf.</i>	<i>Borne inférieure de l'intervalle de confiance</i>
<i>sup.</i>	<i>Borne supérieure de l'intervalle de confiance</i>
<i>min.</i>	<i>Valeur minimale pour la semaine de référence depuis 1984</i>
<i>max.</i>	<i>Valeur maximale pour la semaine de référence depuis 1984</i>
**	<i>Résultats non interprétables</i>

**VOUS ETES MÉDECIN GÉNÉRALISTE ET INTÉRESSÉ(E)
PAR UNE PARTICIPATION AU RÉSEAU SENTINELLES ?**

IL VOUS EST POSSIBLE DE VOUS INSCRIRE EN LIGNE
A LA RUBRIQUE ESPACE MÉDECIN
<http://www.sentiweb.fr/?page=inscrire>

Réseau Sentinelles (RS)

**Unité Mixte de Recherche en Santé 707
(UMR S 707) Inserm-UPMC**

**Faculté de Médecine Pierre et Marie Curie, site Saint-Antoine
27, rue Chaligny / 75571 Paris cedex 12
Tél. : 01 44 73 84 35 / Fax : 01 44 73 84 54
sentinelles@u707.jussieu.fr**

*Le réseau Sentinelles est un réseau de médecins généralistes libéraux
bénévoles et volontaires en France métropolitaine.
Il comprend 1326 médecins, dont 360 participent à l'activité de surveillance
continue, permettant la réalisation des bulletins hebdomadaires.
Le réseau est développé dans le cadre d'une convention entre l'Inserm,
l'Université Pierre et Marie Curie (UPMC)
et l'Institut de Veille Sanitaire (InVS).*

Directeur de l'UMR S 707 Inserm-UPMC : Guy Thomas
Responsable du RS : Thomas Hanslik
Responsable adjoint du RS : Thierry Blanchon
Surveillance continue : Christophe Arena
Systèmes d'information : Clément Turbelin
Biostatistique : Marie-Lise Grisoni
Rédacteur : Yves Dorléans

Antenne régionale	Responsable	Animateur
Auvergne Rhône-Alpes	Marianne Sarazin	Solange Gonzalez Chiappe
Centre	Thierry Prazuck	Cécile Saugeon Benoit Fournier
Franche-Comté	Jean-Pierre Ferry	Jean-Pierre Ferry
Méditerranée	Jean-Pierre Amoros	Christophe Arena Alessandra Falchi