

Diarrhée aiguë et Syndromes grippaux

Pour la semaine n° 2011s44 allant du 31/10 au 06/11/11, le réseau Sentinelles a observé la situation suivante :

DIARRHÉE AIGUË Activité faible

En France métropolitaine, la semaine dernière, l'incidence des cas de diarrhée aiguë vus en consultation de médecine générale a été estimée à 81 cas pour 100 000 habitants, **en-dessous** du seuil épidémique (226 cas pour 100 000 habitants).

[Plus d'information sur cette surveillance](#)

SYNDROMES GRIPPAUX Activité faible

En France métropolitaine, la semaine dernière, l'incidence des cas de syndromes grippaux vus en consultation de médecine générale a été estimée à 20 cas pour 100 000 habitants, **en-dessous** du seuil épidémique (134 cas pour 100 000 habitants).

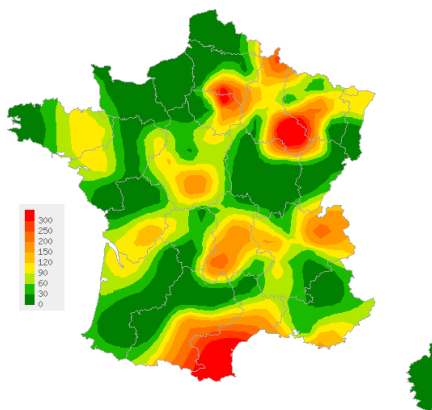
[Plus d'information sur cette surveillance](#)

L'équipe du réseau Sentinelles

Les données régionales complètes sont présentées à la fin de ce bulletin.

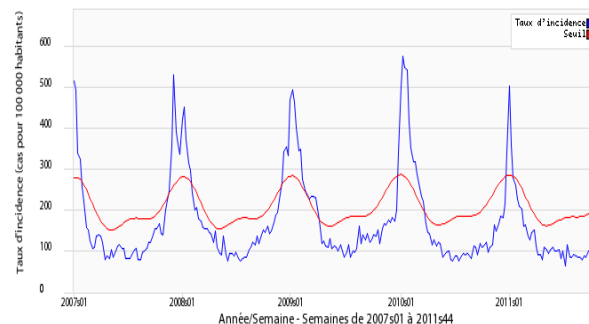
DIARRHÉE AIGUË

Situation observée pour Diarrhée aiguë
 semaine 2011s44 (nombre de cas pour 100 000 habitants)



Carte d'interpolation spatiale des données.
 L'interpolation se fait sur la base des taux d'incidence départementaux.
 Cartes consultables sur Sentiweb : <http://www.sentiweb.fr>

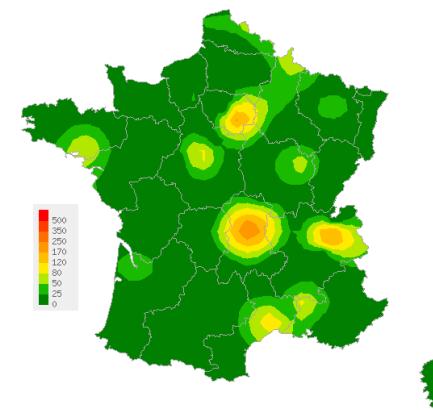
Réseau Sentinelles, Diarrhée aiguë, France entière



Taux d'incidence national (en cas pour 100 000 habitants) en bleu, seuil épidémique en rouge. Le seuil est obtenu par un modèle de régression périodique appliqué aux observations passées.

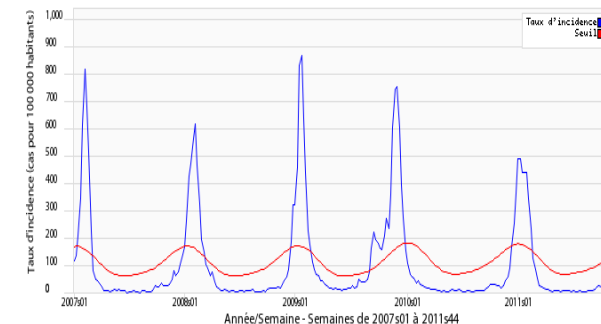
SYNDROMES GRIPPAUX

Situation observée pour Syndromes grippaux
 semaine 2011s44 (nombre de cas pour 100 000 habitants)



Carte d'interpolation spatiale des données.
 L'interpolation se fait sur la base des taux d'incidence départementaux.
 Cartes consultables sur Sentiweb : <http://www.sentiweb.fr>

Réseau Sentinelles, Syndromes grippaux, France entière



Taux d'incidence national (en cas pour 100 000 habitants) en bleu, seuil épidémique en rouge. Le seuil est obtenu par un modèle de régression périodique appliqué aux observations passées.

Crises d'asthme et Varicelle

Pour la semaine n° 2011s44 allant du 31/10 au 06/11/11, le réseau Sentinelles a observé la situation suivante :

CRISES D'ASTHME Activité faible

En France métropolitaine, la semaine dernière, l'incidence des cas de crises d'asthme vus en consultation de médecine générale a été estimée à 13 cas pour 100 000 habitants.

Quatre foyers d'activité régionale ont été notés, **forte** en Aquitaine (44 cas pour 100 000 habitants), et **modérée** en Picardie (37), Bretagne (26) et Corse (25).

Les données de surveillance et de prévision du niveau pollinique sont accessibles sur le site du réseau national de surveillance aérobiologique (RNSA).

[Plus d'information sur cette surveillance](#)

VARICELLE Activité faible

En France métropolitaine, la semaine dernière, l'incidence des cas de varicelle vus en consultation de médecine générale a été estimée à 10 cas pour 100 000 habitants.

Quatre foyers d'activité régionale modérée ont été notés en Poitou-Charentes (39 cas pour 100 000 habitants), Bretagne (38), Picardie (23) et Aquitaine (20).

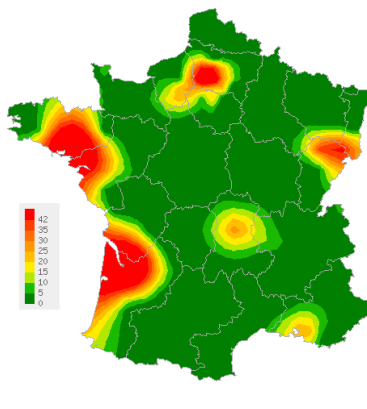
[Plus d'information sur cette surveillance](#)

L'équipe du réseau Sentinelles

Les données régionales complètes sont présentées à la fin de ce bulletin.

CRISES D'ASTHME

Situation observée pour Crises d'asthme
 semaine 2011s44 (nombre de cas pour 100 000 habitants)

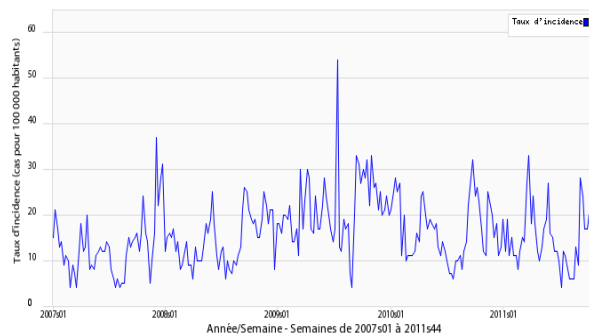


Carte d'interpolation spatiale des données.

L'interpolation se fait sur la base des taux d'incidence départementaux.

Cartes consultables sur Sentiweb : <http://www.sentiweb.fr>

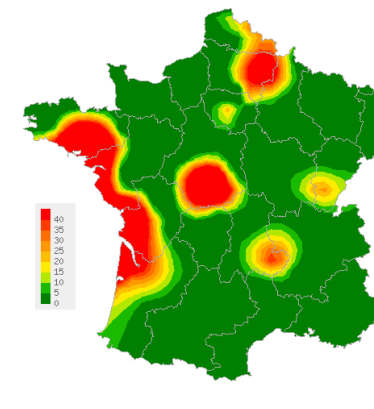
Réseau Sentinelles, Crises d'asthme, France entière



Taux d'incidence national (en cas pour 100 000 habitants)

VARICELLE

Situation observée pour Varicelle
 semaine 2011s44 (nombre de cas pour 100 000 habitants)

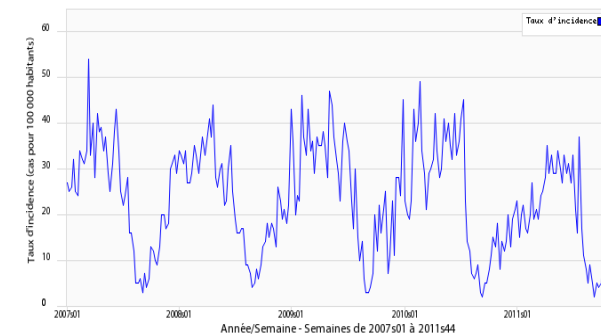


Carte d'interpolation spatiale des données.

L'interpolation se fait sur la base des taux d'incidence départementaux.

Cartes consultables sur Sentiweb : <http://www.sentiweb.fr>

Réseau Sentinelles, Varicelle, France entière



Taux d'incidence national (en cas pour 100 000 habitants)

TAUX D'INCIDENCE NATIONAUX SUR LES 3 DERNIÈRES SEMAINES (POUR 100 000 HABITANTS)
France métropolitaine

TAUX D'INCIDENCE NATIONAUX	2011s44 (non consolidé)					2011s43					2011s42				
	incid.	[inf.	sup.]	min.	max.	incid.	[inf.	sup]	min.	max.	incid.	[inf.	sup.]	min.	max.
SYNDROMES GRIPPAUX	20	10	31	13	271	35	23	46	15	209	27	18	36	15	158
DIARRHÉE AIGUE	81	62	101	0	149	89	72	105	0	161	114	96	132	0	193
VARICELLE	10	3	18	0	24	10	4	16	0	29	11	5	16	0	24
CRISES D'ASTHME	13	5	21	6	22	17	9	26	8	32	19	12	27	12	28

TAUX D'INCIDENCE RÉGIONAUX POUR LA SEMAINE 2011S44 (POUR 100 000 HABITANTS)

TAUX D'INCIDENCE RÉGIONAUX	SYNDROMES GRIPPAUX					DIARRHÉE AIGUE				
	incid.	[inf	sup]	min	max	incid.	[inf	sup]	min	max
ALSACE	0	0	0	0	179	76	0	226	0	414
AQUITAINE	17	0	50	0	78	55	0	115	0	161
AUVERGNE	118	0	246	0	118	125	8	243	0	210
BASSE-NORMANDIE	0	0	0	0	67	0	0	0	0	243
BOURGOGNE	22	0	79	0	208	0	0	0	0	121
BRETAGNE	20	0	57	0	170	69	5	134	0	164
CENTRE	17	0	48	0	354	93	0	194	0	177
CHAMPAGNE-ARDENNE	34	0	92	0	427	201	2	400	0	201
CORSE	0	0	0	0	117	0	0	0	0	167
FRANCHE-COMTE	0	0	0	0	186	22	0	48	0	170
HAUTE-NORMANDIE	11	0	35	0	719	11	0	35	0	238
ILE-DE-FRANCE	27	0	54	4	523	116	0	244	0	198
LANGUEDOC-ROUSSILLON	48	0	125	0	141	207	82	331	0	283
LIMOUSIN	0	0	0	0	204	48	0	175	0	279
LORRAINE	19	0	56	0	104	87	6	167	0	158
MIDI-PYRENEES	0	0	0	0	116	92	0	189	0	92
NORD-PAS-DE-CALAIS	40	0	109	0	274	0	0	0	0	226
PAYS-DE-LA-LOIRE	0	0	0	0	267	57	0	118	0	383
PICARDIE	0	0	0	0	219	0	0	0	0	225
POITOU-CHARENTES	0	0	0	0	226	35	0	93	0	386
PACA	11	0	29	0	200	67	0	153	0	169
RHONE-ALPES	23	0	60	7	213	93	37	149	0	206

TAUX D'INCIDENCE RÉGIONAUX	VARICELLE					CRISES D'ASTHME				
	incid.	[inf	sup]	min	max	incid.	[inf	sup]	min	max
ALSACE	0	0	0	0	62	0	0	0	0	35
AQUITAINE	20	0	57	0	34	44	0	98	0	44
AUVERGNE	8	0	21	0	89	14	0	58	0	57
BASSE-NORMANDIE	0	0	0	0	72	0	0	0	0	8
BOURGOGNE	0	0	0	0	49	0	0	0	0	9
BRETAGNE	38	0	90	0	123	26	0	66	0	34
CENTRE	14	0	31	0	81	0	0	0	0	58
CHAMPAGNE-ARDENNE	0	0	0	0	67	0	0	0	0	35
CORSE	17	0	55	0	96	25	0	84	0	25
FRANCHE-COMTE	7	0	37	0	107	14	0	37	0	20
HAUTE-NORMANDIE	0	0	0	0	83	11	0	35	0	13
ILE-DE-FRANCE	4	0	15	0	18	12	0	32	4	26
LANGUEDOC-ROUSSILLON	0	0	0	0	105	0	0	0	0	39
LIMOUSIN	0	0	0	0	153	0	0	0	0	111
LORRAINE	0	0	0	0	39	0	0	0	0	20
MIDI-PYRENEES	0	0	0	0	75	0	0	0	0	62
NORD-PAS-DE-CALAIS	19	0	66	0	43	0	0	0	0	20
PAYS-DE-LA-LOIRE	0	0	0	0	54	12	0	38	0	41
PICARDIE	23	0	92	0	75	37	0	110	0	37
POITOU-CHARENTES	39	0	130	0	70	0	0	0	0	36
PACA	0	0	0	0	35	12	0	39	7	25
RHONE-ALPES	2	0	9	0	48	1	0	6	0	28

Légende

incid.	Taux d'incidence
inf.	Borne inférieure de l'intervalle de confiance
sup.	Borne supérieure de l'intervalle de confiance
min.	Valeur minimale pour la semaine de référence depuis 1984
max.	Valeur maximale pour la semaine de référence depuis 1984
**	Résultats non interprétables

VOUS ETES MÉDECIN GÉNÉRALISTE ET INTÉRESSÉ(E) PAR UNE PARTICIPATION AU RÉSEAU SENTINELLES ?

IL VOUS EST POSSIBLE DE VOUS INSCRIRE EN LIGNE A LA RUBRIQUE ESPACE MÉDECIN
<http://www.sentiweb.fr/?page=inscrire>

Réseau Sentinelles (RS)
Unité Mixte de Recherche en Santé 707
(UMR S 707) Inserm-UPMC
Faculté de Médecine Pierre et Marie Curie, site Saint-Antoine
27, rue Chaligny / 75571 Paris cedex 12
Tél. : 01 44 73 84 35 / Fax : 01 44 73 84 54
sentinelles@u707.jussieu.fr

Le réseau Sentinelles est un réseau de médecins généralistes libéraux bénévoles et volontaires en France métropolitaine. Il comprend 1327 médecins, dont 361 participent à l'activité de surveillance continue, permettant la réalisation des bulletins hebdomadaires. Le réseau est développé dans le cadre d'une convention entre l'Inserm, l'Université Pierre et Marie Curie (UPMC) et l'Institut de Veille Sanitaire (InVS).

Directeur de l'UMR S 707 Inserm-UPMC : Guy Thomas
Responsable du RS : Thomas Hanslik
Responsable adjoint du RS : Thierry Blanchon
Surveillance continue : Christophe Arena
Systèmes d'information : Clément Turbelin
Biostatistique : Marie-Lise Grisoni
Rédacteur : Yves Dorléans

Antenne régionale	Responsable	Animateur
Auvergne Rhône-Alpes	Marianne Sarazin	Solange Gonzalez Chiappe
Centre	Thierry Prazuck	Cécile Saugeon Benoit Fournier
Franche-Comté	Jean-Pierre Ferry	Jean-Pierre Ferry
Méditerranée	Jean-Pierre Amoros	Christophe Arena Alessandra Falchi