

## Diarrhée aiguë et Syndromes grippaux

Pour la semaine n° 2011s42 allant du 17 au 23/10/11, le réseau Sentinelles a observé la situation suivante :

### DIARRHÉE AIGÜE Activité faible

En France métropolitaine, la semaine dernière, l'incidence des cas de diarrhée aiguë vus en consultation de médecine générale a été estimée à 148 cas pour 100 000 habitants, **en-dessous** du seuil épidémique (211 cas pour 100 000 habitants).

[Plus d'information sur cette surveillance](#)

### SYNDROMES GRIPPAUX Activité faible

En France métropolitaine, la semaine dernière, l'incidence des cas de syndromes grippaux vus en consultation de médecine générale a été estimée à 24 cas pour 100 000 habitants, **en-dessous** du seuil épidémique (121 cas pour 100 000 habitants).

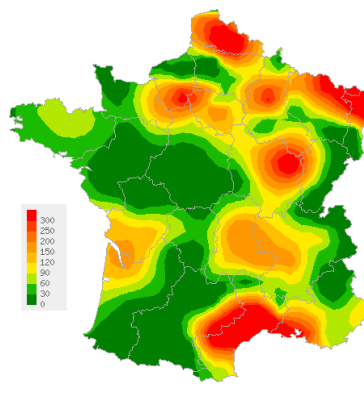
[Plus d'information sur cette surveillance](#)

L'équipe du réseau Sentinelles

Les données régionales complètes sont présentées à la fin de ce bulletin.

### DIARRHÉE AIGÜE

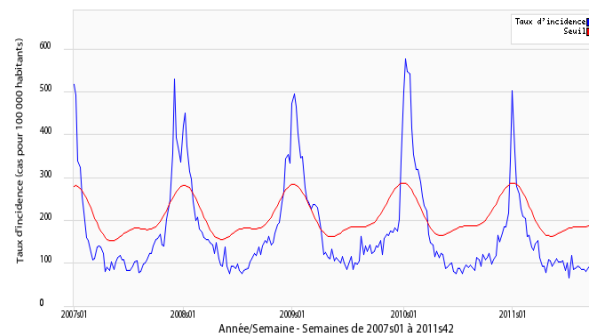
Situation observée pour Diarrhée aiguë  
 semaine 2011s42 (nombre de cas pour 100 000 habitants)



Carte d'interpolation spatiale des données.

L'interpolation se fait sur la base des taux d'incidence départementaux.  
 Cartes consultables sur Sentiweb : <http://www.sentiweb.fr>

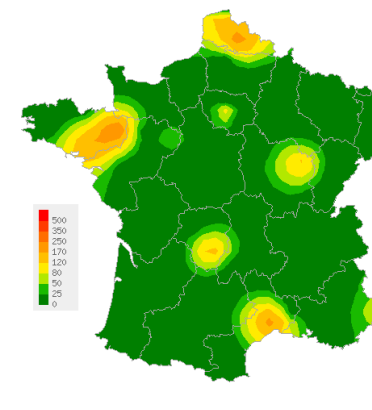
Réseau Sentinelles, Diarrhée aiguë, France entière



Taux d'incidence national (en cas pour 100 000 habitants) en bleu, seuil épidémique en rouge. Le seuil est obtenu par un modèle de régression périodique appliqué aux observations passées.

### SYNDROMES GRIPPAUX

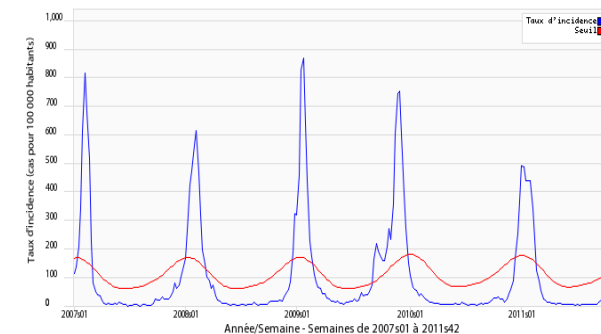
Situation observée pour Syndromes grippaux  
 semaine 2011s42 (nombre de cas pour 100 000 habitants)



Carte d'interpolation spatiale des données.

L'interpolation se fait sur la base des taux d'incidence départementaux.  
 Cartes consultables sur Sentiweb : <http://www.sentiweb.fr>

Réseau Sentinelles, Syndromes grippaux, France entière



Taux d'incidence national (en cas pour 100 000 habitants) en bleu, seuil épidémique en rouge. Le seuil est obtenu par un modèle de régression périodique appliqué aux observations passées.

## Crises d'asthme et Varicelle

Pour la semaine n° 2011s42 allant du 17 au 23/10/11, le réseau Sentinelles a observé la situation suivante :

### CRISES D'ASTHME

#### Activité faible

En France métropolitaine, la semaine dernière, l'incidence des cas de crises d'asthme vus en consultation de médecine générale a été estimée à 18 cas pour 100 000 habitants.

Cinq foyers d'activité régionale ont été notés, forte en Languedoc-Roussillon (54 cas pour 100 000 habitants), et modérée en Ile-de-France (33), Bretagne (33), Aquitaine (30) et Limousin (27).

Les données de surveillance et de prévision du niveau pollinique sont accessibles sur le site du réseau national de surveillance aérobiologique (RNSA).

[Plus d'information sur cette surveillance](#)

### VARICELLE

#### Activité faible

En France métropolitaine, la semaine dernière, l'incidence des cas de varicelle vus en consultation de médecine générale a été estimée à 12 cas pour 100 000 habitants.

Quatre foyers d'activité régionale ont été notés, forte en Poitou-Charentes (78 cas pour 100 000 habitants), et modérée en Aquitaine (27), Centre (24) et Champagne-Ardenne (22).

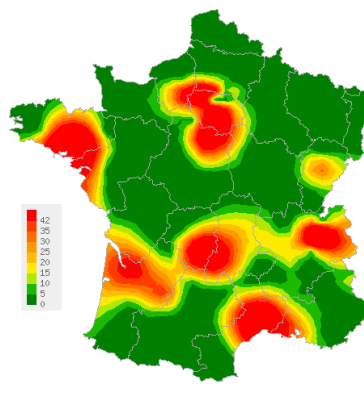
[Plus d'information sur cette surveillance](#)

L'équipe du réseau Sentinelles

Les données régionales complètes sont présentées à la fin de ce bulletin.

### CRISES D'ASTHME

Situation observée pour Crises d'asthme  
 semaine 2011s42 (nombre de cas pour 100 000 habitants)

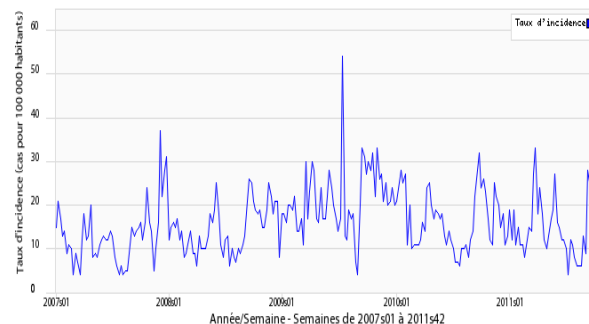


Carte d'interpolation spatiale des données.

L'interpolation se fait sur la base des taux d'incidence départementaux.

Cartes consultables sur Sentiweb : <http://www.sentiweb.fr>

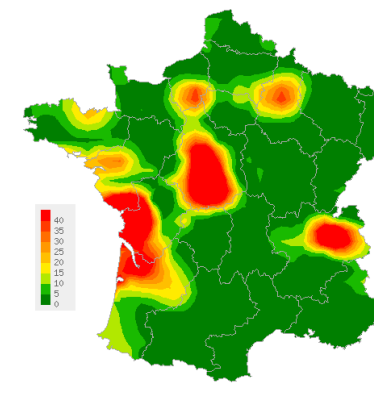
Réseau Sentinelles, Crises d'asthme, France entière



Taux d'incidence national (en cas pour 100 000 habitants)

### VARICELLE

Situation observée pour Varicelle  
 semaine 2011s42 (nombre de cas pour 100 000 habitants)

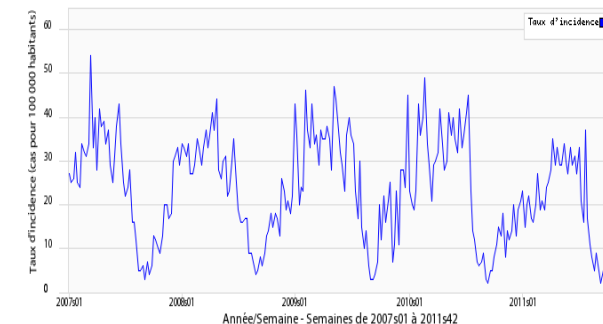


Carte d'interpolation spatiale des données.

L'interpolation se fait sur la base des taux d'incidence départementaux.

Cartes consultables sur Sentiweb : <http://www.sentiweb.fr>

Réseau Sentinelles, Varicelle, France entière



Taux d'incidence national (en cas pour 100 000 habitants)

**TAUX D'INCIDENCE NATIONAUX SUR LES 3 DERNIÈRES SEMAINES (POUR 100 000 HABITANTS) France métropolitaine**

TAUX D'INCIDENCE NATIONAUX	2011s42 (non consolidé)					2011s41					2011s40				
	incid.	[inf.	sup.]	min.	max.	incid.	[inf.	sup]	min.	max.	incid.	[inf.	sup.]	min.	max.
SYNDROMES GRIPPAUX	24	10	37	15	158	12	6	17	12	160	22	14	31	13	178
DIARRHEE AIGUE	148	118	177	0	193	124	105	142	0	185	107	89	124	0	173
VARICELLE	12	3	21	0	24	7	2	11	0	22	5	1	9	0	20
CRISES D'ASTHME	18	10	27	12	28	20	12	28	7	30	17	10	24	12	27

**TAUX D'INCIDENCE RÉGIONAUX POUR LA SEMAINE 2011S42 (POUR 100 000 HABITANTS)**

Légende	
incid.	Taux d'incidence
inf.	Borne inférieure de l'intervalle de confiance
sup.	Borne supérieure de l'intervalle de confiance
min.	Valeur minimale pour la semaine de référence depuis 1984
max.	Valeur maximale pour la semaine de référence depuis 1984
**	Résultats non interprétables

TAUX D'INCIDENCE REGIONAUX	SYNDROMES GRIPPAUX					DIARRHEE AIGUE				
	incid.	[inf	sup]	min	max	incid.	[inf	sup]	min	max
ALSACE	0	0	0	0	172	308	75	541	0	380
AQUITAINE	0	0	0	0	83	77	0	162	0	164
AUVERGNE	0	0	0	0	163	156	27	284	0	181
BASSE-NORMANDIE	0	0	0	0	252	68	0	291	0	557
BOURGOGNE	45	0	144	0	291	185	0	380	0	224
BRETAGNE	115	31	199	0	115	58	4	112	0	255
CENTRE	0	0	0	0	128	30	0	63	0	262
CHAMPAGNE-ARDENNE	0	0	0	0	138	167	25	308	0	167
CORSE	15	0	45	0	75	60	0	154	0	301
FRANCHE-COMTE	0	0	0	0	280	60	0	128	0	151
HAUTE-NORMANDIE	0	0	0	0	278	126	32	220	9	190
ILE-DE-FRANCE	18	0	40	9	289	137	72	202	0	199
LANGUEDOC-ROUSSILLON	84	0	222	0	128	376	111	640	0	421
LIMOUSIN	54	0	152	0	125	36	0	159	0	322
LORRAINE	0	0	0	0	98	185	59	310	0	211
MIDI-PYRENEES	0	0	0	0	215	24	0	84	0	183
NORD-PAS-DE-CALAIS	164	0	387	0	421	359	1	716	0	359
PAYS-DE-LA-LOIRE	9	0	33	0	50	11	0	37	0	251
PICARDIE	0	0	0	0	156	23	0	92	0	202
POITOU-CHARENTES	0	0	0	0	196	70	0	196	0	143
PACA	16	0	51	0	141	174	61	288	0	215
RHONE-ALPES	0	0	2	0	507	85	35	135	0	179
TAUX D'INCIDENCE REGIONAUX	VARICELLE					CRISES D'ASTHME				
	incid.	[inf	sup]	min	max	incid.	[inf	sup]	min	max
ALSACE	0	0	0	0	111	0	0	0	0	45
AQUITAINE	27	0	77	0	27	30	0	80	0	46
AUVERGNE	0	0	0	0	119	17	0	59	0	17
BASSE-NORMANDIE	0	0	0	0	254	0	0	0	0	8
BOURGOGNE	0	0	0	0	104	0	0	0	0	65
BRETAGNE	6	0	16	0	55	33	0	70	1	33
CENTRE	24	0	67	0	34	18	0	41	0	65
CHAMPAGNE-ARDENNE	22	0	68	0	26	0	0	0	0	26
CORSE	0	0	0	0	57	0	0	0	0	36
FRANCHE-COMTE	0	0	0	0	92	18	0	60	0	42
HAUTE-NORMANDIE	18	0	54	0	60	18	0	54	0	24
ILE-DE-FRANCE	4	0	18	0	18	33	1	66	1	37
LANGUEDOC-ROUSSILLON	0	0	0	0	67	54	0	155	0	73
LIMOUSIN	0	0	0	0	62	27	0	96	0	229
LORRAINE	0	0	0	0	115	0	0	0	0	35
MIDI-PYRENEES	0	0	0	0	31	0	0	0	0	64
NORD-PAS-DE-CALAIS	0	0	0	0	132	0	0	0	0	190
PAYS-DE-LA-LOIRE	12	0	38	0	46	0	0	0	0	63
PICARDIE	0	0	0	0	76	0	0	0	0	45
POITOU-CHARENTES	78	0	206	0	78	0	0	0	0	46
PACA	0	0	0	0	27	10	0	37	0	44
RHONE-ALPES	10	0	29	0	34	13	0	32	0	33

**VOUS ETES MÉDECIN GÉNÉRALISTE ET INTÉRESSÉ(E) PAR UNE PARTICIPATION AU RÉSEAU SENTINELLES ?**

IL VOUS EST POSSIBLE DE VOUS INSCRIRE EN LIGNE A LA RUBRIQUE ESPACE MÉDECIN  
<http://www.sentiweb.fr/?page=inscrire>

**Réseau Sentinelles (RS)**  
**Unité Mixte de Recherche en Santé 707**  
**(UMR S 707) Inserm-UPMC**  
**Faculté de Médecine Pierre et Marie Curie, site Saint-Antoine**  
**27, rue Chaligny / 75571 Paris cedex 12**  
Tél. : 01 44 73 84 35 / Fax : 01 44 73 84 54  
[sentinelles@u707.jussieu.fr](mailto:sentinelles@u707.jussieu.fr)

*Le réseau Sentinelles est un réseau de médecins généralistes libéraux bénévoles et volontaires en France métropolitaine. Il comprend 1327 médecins, dont 361 participent à l'activité de surveillance continue, permettant la réalisation des bulletins hebdomadaires. Le réseau est développé dans le cadre d'une convention entre l'Inserm, l'Université Pierre et Marie Curie (UPMC) et l'Institut de Veille Sanitaire (InVS).*

**Directeur de l'UMR S 707 Inserm-UPMC : Guy Thomas**  
**Responsable du RS : Thomas Hanslik**  
**Responsable adjoint du RS : Thierry Blanchon**  
**Surveillance continue : Christophe Arena**  
**Systèmes d'information : Clément Turbelin**  
**Biostatistique : Marie-Lise Grisoni**  
**Rédacteur : Yves Dorléans**

Antenne régionale	Responsable	Animateur
<b>Auvergne Rhône-Alpes</b>	Marianne Sarazin	Solange Gonzalez Chiappe
<b>Centre</b>	Thierry Prazuck	Cécile Saugeon Benoit Fournier
<b>Franche-Comté</b>	Jean-Pierre Ferry	Jean-Pierre Ferry
<b>Méditerranée</b>	Jean-Pierre Amoros	Christophe Arena Alessandra Falchi