

Diarrhée aiguë et Syndromes grippaux

Pour la semaine n° 2011s41 allant du 10 au 16/10/11, le réseau Sentinelles a observé la situation suivante :

DIARRHÉE AIGÜE Activité faible

En France métropolitaine, la semaine dernière, l'incidence des cas de diarrhée aiguë vus en consultation de médecine générale a été estimée à 132 cas pour 100 000 habitants, **en-dessous** du seuil épidémique (204 cas pour 100 000 habitants).

[Plus d'information sur cette surveillance](#)

SYNDROMES GRIPPAUX Activité faible

En France métropolitaine, la semaine dernière, l'incidence des cas de syndromes grippaux vus en consultation de médecine générale a été estimée à 13 cas pour 100 000 habitants, **en-dessous** du seuil épidémique (115 cas pour 100 000 habitants).

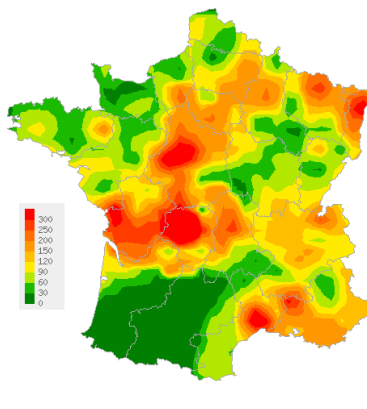
[Plus d'information sur cette surveillance](#)

L'équipe du réseau Sentinelles

Les données régionales complètes sont présentées à la fin de ce bulletin.

DIARRHÉE AIGÜE

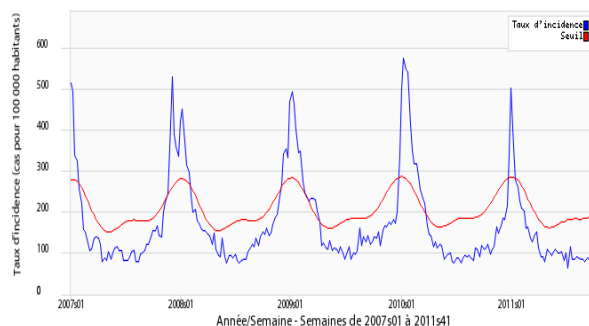
Situation observée pour Diarrhée aiguë
 semaine 2011s41 (nombre de cas pour 100 000 habitants)



Carte d'interpolation spatiale des données.

L'interpolation se fait sur la base des taux d'incidence départementaux.
 Cartes consultables sur Sentiweb : <http://www.sentiweb.fr>

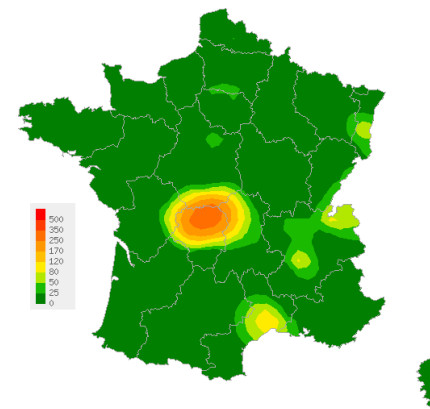
Réseau Sentinelles, Diarrhée aiguë, France entière



Taux d'incidence national (en cas pour 100 000 habitants) en bleu, seuil épidémique en rouge. Le seuil est obtenu par un modèle de régression périodique appliqué aux observations passées.

SYNDROMES GRIPPAUX

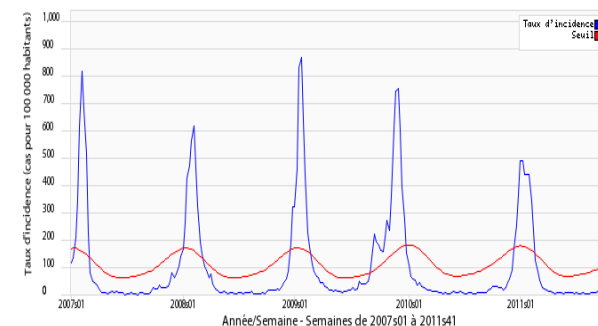
Situation observée pour Syndromes grippaux
 semaine 2011s41 (nombre de cas pour 100 000 habitants)



Carte d'interpolation spatiale des données.

L'interpolation se fait sur la base des taux d'incidence départementaux.
 Cartes consultables sur Sentiweb : <http://www.sentiweb.fr>

Réseau Sentinelles, Syndromes grippaux, France entière



Taux d'incidence national (en cas pour 100 000 habitants) en bleu, seuil épidémique en rouge. Le seuil est obtenu par un modèle de régression périodique appliqué aux observations passées.

Crises d'asthme et Varicelle

Pour la semaine n° 2011s41 allant du 10 au 16/10/11, le réseau Sentinelles a observé la situation suivante :

CRISES D'ASTHME

Activité modérée

En France métropolitaine, la semaine dernière, l'incidence des cas de crises d'asthme vus en consultation de médecine générale a été estimée à 22 cas pour 100 000 habitants.

Six foyers d'activité régionale ont été notés, forte en Poitou-Charentes (68 cas pour 100 000 habitants), et modérée en Rhône-Alpes (39), Bretagne (32), Bourgogne (25), Aquitaine (21) et Auvergne (21).

Les données de surveillance et de prévision du niveau pollinique sont accessibles sur le site du réseau national de surveillance aérobiologique (RNSA).

[Plus d'information sur cette surveillance](#)

VARICELLE

Activité faible

En France métropolitaine, la semaine dernière, l'incidence des cas de varicelle vus en consultation de médecine générale a été estimée à 7 cas pour 100 000 habitants.

Trois foyers d'activité régionale ont été notés, forte en Haute-Normandie (65 cas pour 100 000 habitants) et Champagne-Ardenne (62), et modérée en Corse (25).

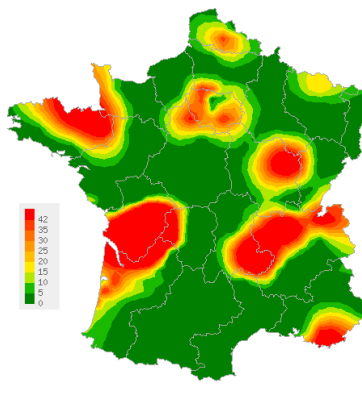
[Plus d'information sur cette surveillance](#)

L'équipe du réseau Sentinelles

Les données régionales complètes sont présentées à la fin de ce bulletin.

CRISES D'ASTHME

Situation observée pour Crises d'asthme
 semaine 2011s41 (nombre de cas pour 100 000 habitants)

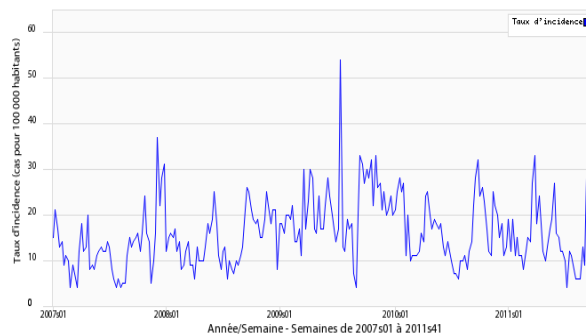


Carte d'interpolation spatiale des données.

L'interpolation se fait sur la base des taux d'incidence départementaux.

Cartes consultables sur Sentiweb : <http://www.sentiweb.fr>

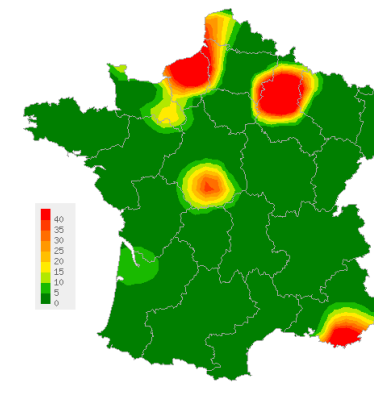
Réseau Sentinelles, Crises d'asthme, France entière



Taux d'incidence national (en cas pour 100 000 habitants)

VARICELLE

Situation observée pour Varicelle
 semaine 2011s41 (nombre de cas pour 100 000 habitants)

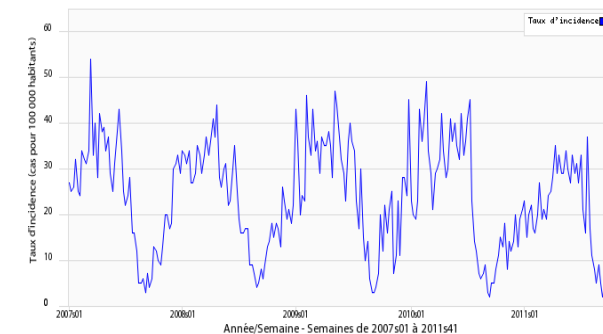


Carte d'interpolation spatiale des données.

L'interpolation se fait sur la base des taux d'incidence départementaux.

Cartes consultables sur Sentiweb : <http://www.sentiweb.fr>

Réseau Sentinelles, Varicelle, France entière



Taux d'incidence national (en cas pour 100 000 habitants)

TAUX D'INCIDENCE NATIONAUX SUR LES 3 DERNIÈRES SEMAINES (POUR 100 000 HABITANTS)
France métropolitaine

TAUX D'INCIDENCE NATIONAUX	2011s41 (non consolidé)					2011s40					2011s39				
	incid.	[inf.	sup.]	min.	max.	incid.	[inf.	sup]	min.	max.	incid.	[inf.	sup.]	min.	max.
SYNDROMES GRIPPAUX	13	6	20	13	160	23	14	31	13	178	27	18	36	4	193
DIARRHÉE AIGUE	132	107	158	0	185	107	88	126	0	173	100	80	120	0	162
VARICELLE	7	1	14	0	22	5	1	9	0	20	4	1	7	0	11
CRISES D'ASTHME	22	11	32	7	30	17	10	24	12	27	17	10	24	14	32

TAUX D'INCIDENCE RÉGIONAUX POUR LA SEMAINE 2011S41 (POUR 100 000 HABITANTS)

TAUX D'INCIDENCE RÉGIONAUX	SYNDROMES GRIPPAUX					DIARRHÉE AIGUE				
	incid.	[inf	sup]	min	max	incid.	[inf	sup]	min	max
ALSACE	32	0	121	0	243	371	24	719	0	588
AQUITAINE	0	0	0	0	57	46	0	106	0	153
AUVERGNE	25	0	75	0	157	147	30	263	0	250
BASSE-NORMANDIE	0	0	0	0	104	5	0	20	0	114
BOURGOGNE	0	0	0	0	217	102	0	257	0	185
BRETAGNE	13	0	41	0	109	112	28	196	0	222
CENTRE	10	0	28	0	96	250	100	400	0	250
CHAMPAGNE-ARDENNE	0	0	0	0	375	112	0	228	0	257
CORSE	0	0	0	0	50	141	28	254	0	328
FRANCHE-COMTE	5	0	38	0	196	55	0	118	0	238
HAUTE-NORMANDIE	0	0	0	0	578	92	0	213	0	251
ILE-DE-FRANCE	12	0	31	2	191	117	36	198	0	212
LANGUEDOC-ROUSSILLON	50	0	133	0	92	250	73	427	0	317
LIMOUSIN	209	0	500	0	209	723	89	1357	0	757
LORRAINE	4	0	18	0	304	198	87	310	0	251
MIDI-PYRENEES	0	0	0	0	215	0	0	0	0	177
NORD-PAS-DE-CALAIS	12	0	41	0	535	41	0	128	0	406
PAYS-DE-LA-LOIRE	0	0	0	0	63	39	0	84	0	197
PICARDIE	0	0	0	0	235	125	0	286	0	246
POITOU-CHARENTES	0	0	0	0	445	212	18	405	0	212
PACA	0	0	0	0	135	173	58	287	0	207
RHONE-ALPES	32	0	68	16	474	150	77	223	0	198

TAUX D'INCIDENCE RÉGIONAUX	VARICELLE					CRISES D'ASTHME				
	incid.	[inf	sup]	min	max	incid.	[inf	sup]	min	max
ALSACE	0	0	0	0	75	0	0	0	0	17
AQUITAINE	4	0	22	0	35	21	0	62	0	67
AUVERGNE	0	0	0	0	71	21	0	62	0	21
BASSE-NORMANDIE	5	0	20	0	32	0	0	0	0	27
BOURGOGNE	0	0	0	0	98	25	0	85	0	25
BRETAGNE	0	0	0	0	62	32	0	72	4	33
CENTRE	5	0	16	0	107	8	0	23	0	20
CHAMPAGNE-ARDENNE	62	0	149	0	62	0	0	0	0	49
CORSE	25	0	53	0	60	17	0	40	0	93
FRANCHE-COMTE	0	0	0	0	44	0	0	0	0	84
HAUTE-NORMANDIE	65	0	204	0	65	0	0	0	0	23
ILE-DE-FRANCE	0	0	0	0	32	15	0	33	4	25
LANGUEDOC-ROUSSILLON	0	0	0	0	80	0	0	0	0	53
LIMOUSIN	0	0	0	0	218	0	0	0	0	66
LORRAINE	0	0	0	0	209	10	0	37	0	30
MIDI-PYRENEES	0	0	0	0	44	0	0	0	0	75
NORD-PAS-DE-CALAIS	0	0	0	0	69	17	0	53	0	128
PAYS-DE-LA-LOIRE	0	0	0	0	39	2	0	12	0	63
PICARDIE	0	0	0	0	30	0	0	0	0	46
POITOU-CHARENTES	0	0	0	0	54	68	0	143	0	68
PACA	13	0	40	0	39	13	0	40	1	45
RHONE-ALPES	0	0	0	0	42	39	0	81	9	72

Légende

incid.	Taux d'incidence
inf.	Borne inférieure de l'intervalle de confiance
sup.	Borne supérieure de l'intervalle de confiance
min.	Valeur minimale pour la semaine de référence depuis 1984
max.	Valeur maximale pour la semaine de référence depuis 1984
**	Résultats non interprétables

VOUS ETES MÉDECIN GÉNÉRALISTE ET INTÉRESSÉ(E) PAR UNE PARTICIPATION AU RÉSEAU SENTINELLES ?

IL VOUS EST POSSIBLE DE VOUS INSCRIRE EN LIGNE A LA RUBRIQUE ESPACE MÉDECIN
<http://www.sentiweb.fr/?page=inscrire>

Réseau Sentinelles (RS)
Unité Mixte de Recherche en Santé 707 (UMR S 707) Inserm-UPMC
Faculté de Médecine Pierre et Marie Curie, site Saint-Antoine
27, rue Chaligny / 75571 Paris cedex 12
Tél. : 01 44 73 84 35 / Fax : 01 44 73 84 54
sentinelles@u707.jussieu.fr

Le réseau Sentinelles est un réseau de médecins généralistes libéraux bénévoles et volontaires en France métropolitaine. Il comprend 1327 médecins, dont 361 participent à l'activité de surveillance continue, permettant la réalisation des bulletins hebdomadaires. Le réseau est développé dans le cadre d'une convention entre l'Inserm, l'Université Pierre et Marie Curie (UPMC) et l'Institut de Veille Sanitaire (InVS).

Directeur de l'UMR S 707 Inserm-UPMC : Guy Thomas
Responsable du RS : Thomas Hanslik
Responsable adjoint du RS : Thierry Blanchon
Surveillance continue : Christophe Arena
Systèmes d'information : Clément Turbelin
Biostatistique : Marie-Lise Grisoni
Rédacteur : Yves Dorléans

Antenne régionale	Responsable	Animateur
Auvergne Rhône-Alpes	Marianne Sarazin	Solange Gonzalez Chiappe
Centre	Thierry Prazuck	Cécile Saugeon Benoit Fournier
Franche-Comté	Jean-Pierre Ferry	Jean-Pierre Ferry
Méditerranée	Jean-Pierre Amoros	Christophe Arena Alessandra Falchi