

## Diarrhée aiguë et Syndromes grippaux

Pour la semaine n° 2011s39 allant du 26/09 au 02/10/11, le réseau Sentinelles a observé la situation suivante :

### DIARRHÉE AIGUË Activité faible

En France métropolitaine, la semaine dernière, l'incidence des cas de diarrhée aiguë vus en consultation de médecine générale a été estimée à 110 cas pour 100 000 habitants, **en-dessous** du seuil épidémique (193 cas pour 100 000 habitants).

[Plus d'information sur cette surveillance](#)

### SYNDROMES GRIPPAUX Activité faible

En France métropolitaine, la semaine dernière, l'incidence des cas de syndromes grippaux vus en consultation de médecine générale a été estimée à 24 cas pour 100 000 habitants, **en-dessous** du seuil épidémique (103 cas pour 100 000 habitants).

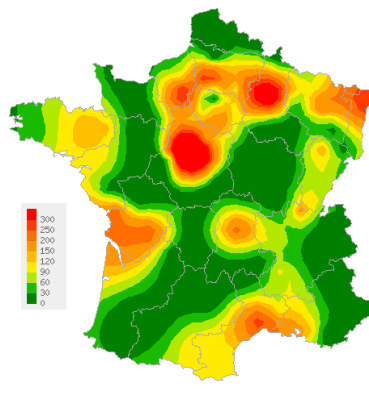
[Plus d'information sur cette surveillance](#)

L'équipe du réseau Sentinelles

Les données régionales complètes sont présentées à la fin de ce bulletin.

### DIARRHÉE AIGUË

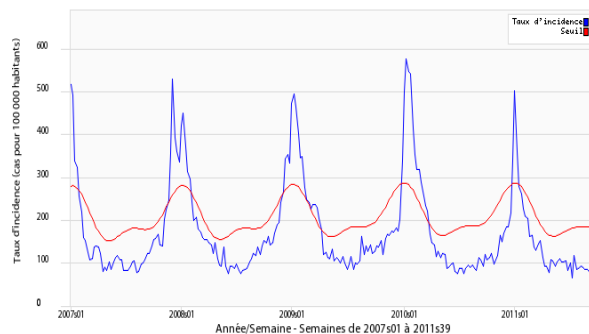
Situation observée pour Diarrhée aiguë  
 semaine 2011s39 (nombre de cas pour 100 000 habitants)



Carte d'interpolation spatiale des données.

L'interpolation se fait sur la base des taux d'incidence départementaux.  
 Cartes consultables sur Sentiweb : <http://www.sentiweb.fr>

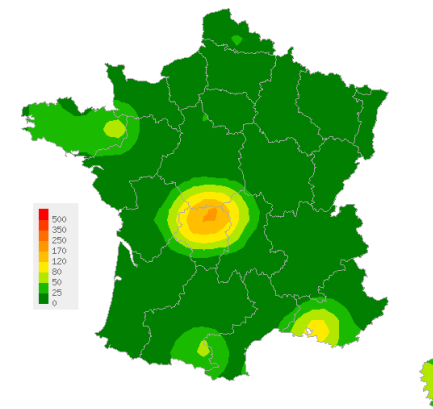
Réseau Sentinelles, Diarrhée aiguë, France entière



Taux d'incidence national (en cas pour 100 000 habitants) en bleu, seuil épidémique en rouge. Le seuil est obtenu par un modèle de régression périodique appliqué aux observations passées.

### SYNDROMES GRIPPAUX

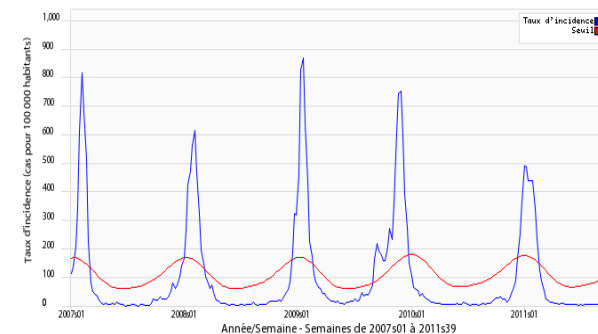
Situation observée pour Syndromes grippaux  
 semaine 2011s39 (nombre de cas pour 100 000 habitants)



Carte d'interpolation spatiale des données.

L'interpolation se fait sur la base des taux d'incidence départementaux.  
 Cartes consultables sur Sentiweb : <http://www.sentiweb.fr>

Réseau Sentinelles, Syndromes grippaux, France entière



Taux d'incidence national (en cas pour 100 000 habitants) en bleu, seuil épidémique en rouge. Le seuil est obtenu par un modèle de régression périodique appliqué aux observations passées.

## Crises d'asthme et Varicelle

Pour la semaine n° 2011s39 allant du 26/09 au 02/10/11, le réseau Sentinelles a observé la situation suivante :

### CRISES D'ASTHME

#### Activité modérée

En France métropolitaine, la semaine dernière, l'incidence des cas de crises d'asthme vus en consultation de médecine générale a été estimée à 26 cas pour 100 000 habitants.

Huit foyers d'activité régionale ont été notés, forte en Limousin (72 cas pour 100 000 habitants), Alsace (70), Languedoc-Roussillon (59) et Aquitaine (42), et modérée en Nord-Pas-de-Calais (39), Provence-Alpes-Côte-d'Azur (32), Poitou-Charentes (26) et Ile-de-France (23).

Les données de surveillance et de prévision du niveau pollinique sont accessibles sur le site du réseau national de surveillance aérobiologique (RNSA).

[Plus d'information sur cette surveillance](#)

### VARICELLE

#### Activité très faible

En France métropolitaine, la semaine dernière, l'incidence des cas de varicelle vus en consultation de médecine générale a été estimée à 5 cas pour 100 000 habitants.

Aucun foyer d'activité régionale n'a été noté.

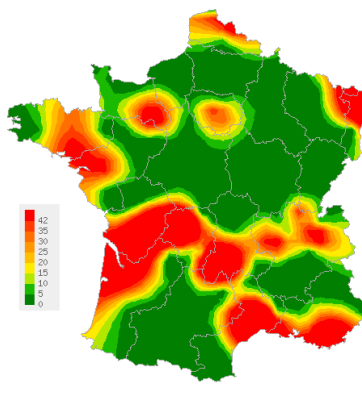
[Plus d'information sur cette surveillance](#)

L'équipe du réseau Sentinelles

Les données régionales complètes sont présentées à la fin de ce bulletin.

### CRISES D'ASTHME

Situation observée pour Crises d'asthme  
 semaine 2011s39 (nombre de cas pour 100 000 habitants)

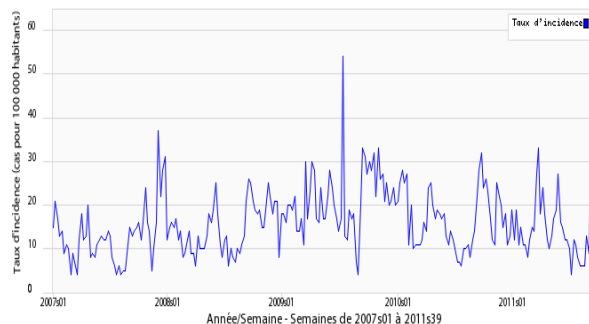


Carte d'interpolation spatiale des données.

L'interpolation se fait sur la base des taux d'incidence départementaux.

Cartes consultables sur Sentiweb : <http://www.sentiweb.fr>

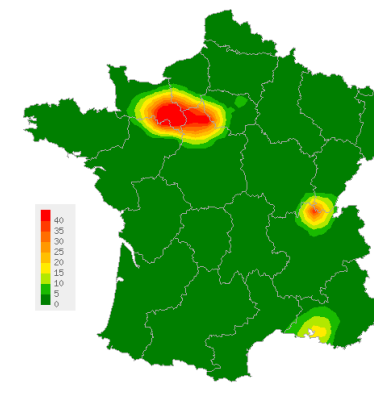
Réseau Sentinelles, Crises d'asthme, France entière



Taux d'incidence national (en cas pour 100 000 habitants)

### VARICELLE

Situation observée pour Varicelle  
 semaine 2011s39 (nombre de cas pour 100 000 habitants)

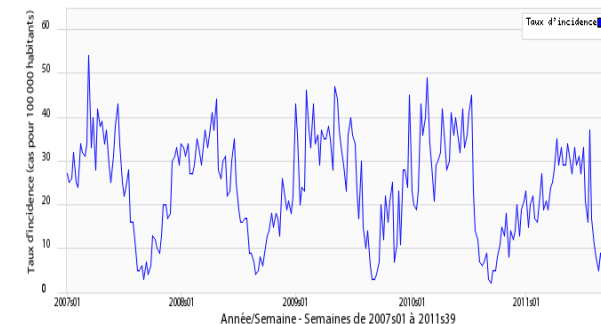


Carte d'interpolation spatiale des données.

L'interpolation se fait sur la base des taux d'incidence départementaux.

Cartes consultables sur Sentiweb : <http://www.sentiweb.fr>

Réseau Sentinelles, Varicelle, France entière



Taux d'incidence national (en cas pour 100 000 habitants)

**TAUX D'INCIDENCE  
NATIONAUX SUR LES 3  
DERNIÈRES SEMAINES  
(POUR 100 000  
HABITANTS)  
France métropolitaine**

TAUX D'INCIDENCE NATIONAUX	2011s39 (non consolidé)					2011s38					2011s37				
	incid.	[inf.	sup.]	min.	max.	incid.	[inf.	sup]	min.	max.	incid.	[inf.	sup.]	min.	max.
SYNDROMES GRIPPAUX	24	14	34	4	193	22	13	31	4	220	13	7	20	2	161
DIARRHÉE AIGUE	110	84	136	0	162	85	70	101	0	161	90	74	106	0	152
VARICELLE	5	0	9	0	11	5	1	10	0	14	2	0	4	0	9
CRISES D'ASTHME	26	13	39	14	32	25	16	33	13	33	28	18	37	8	28

**TAUX  
D'INCIDENCE RÉGIONAUX  
POUR LA SEMAINE  
2011S39  
(POUR 100 000  
HABITANTS)**

TAUX D'INCIDENCE REGIONAUX	SYNDROMES GRIPPAUX					DIARRHÉE AIGUE				
	incid.	[inf	sup]	min	max	incid.	[inf	sup]	min	max
ALSACE	24	0	71	0	481	218	76	359	0	225
AQUITAINE	0	0	0	0	182	62	0	162	0	162
AUVERGNE	0	0	0	0	157	110	0	235	0	294
BASSE-NORMANDIE	0	0	0	0	625	0	0	0	0	187
BOURGOGNE	0	0	0	0	486	0	0	0	0	166
BRETAGNE	66	0	132	0	147	103	29	178	0	210
CENTRE	9	0	25	0	108	202	56	348	0	202
CHAMPAGNE-ARDENNE	0	0	0	0	464	210	0	485	0	227
CORSE	56	0	133	0	64	78	0	178	0	256
FRANCHE-COMTE	0	0	0	0	212	93	19	167	0	179
HAUTE-NORMANDIE	0	0	0	0	214	179	12	347	0	210
ILE-DE-FRANCE	16	4	29	0	132	66	21	111	0	127
LANGUEDOC-ROUSSILLON	0	0	0	0	211	167	0	354	0	251
LIMOUSIN	180	0	392	0	180	7	0	56	0	988
LORRAINE	0	0	0	0	168	120	30	210	0	255
MIDI-PYRENEES	6	0	19	0	112	27	0	77	0	176
NORD-PAS-DE-CALAIS	25	0	83	0	287	0	0	0	0	360
PAYS-DE-LA-LOIRE	0	0	0	0	60	37	0	83	0	210
PICARDIE	0	0	0	0	117	194	19	369	0	194
POITOU-CHARENTES	0	0	0	0	404	130	0	277	0	130
PACA	98	17	180	0	255	76	9	144	0	260
RHONE-ALPES	5	0	11	0	352	51	17	85	0	285

TAUX D'INCIDENCE REGIONAUX	VARICELLE					CRISES D'ASTHME				
	incid.	[inf	sup]	min	max	incid.	[inf	sup]	min	max
ALSACE	0	0	0	0	41	70	0	150	0	70
AQUITAINE	0	0	0	0	37	42	0	123	0	120
AUVERGNE	0	0	0	0	68	17	0	49	0	33
BASSE-NORMANDIE	15	0	45	0	21	15	0	45	0	317
BOURGOGNE	0	0	0	0	54	0	0	0	0	46
BRETAGNE	0	0	0	0	25	19	0	45	3	26
CENTRE	9	0	27	0	23	1	0	6	0	23
CHAMPAGNE-ARDENNE	0	0	0	0	37	0	0	0	0	126
CORSE	0	0	0	0	70	0	0	0	0	19
FRANCHE-COMTE	0	0	0	0	28	0	0	0	0	127
HAUTE-NORMANDIE	0	0	0	0	21	0	0	0	0	63
ILE-DE-FRANCE	3	0	8	0	15	23	0	46	5	36
LANGUEDOC-ROUSSILLON	0	0	0	0	29	59	0	186	0	59
LIMOUSIN	0	0	0	0	51	72	0	228	0	152
LORRAINE	0	0	0	0	25	0	0	0	0	33
MIDI-PYRENEES	0	0	0	0	43	0	0	0	0	111
NORD-PAS-DE-CALAIS	0	0	0	0	31	39	0	133	0	55
PAYS-DE-LA-LOIRE	0	0	0	0	13	19	0	52	0	54
PICARDIE	0	0	0	0	22	0	0	0	0	64
POITOU-CHARENTES	0	0	0	0	16	26	0	77	0	26
PACA	9	0	33	0	31	32	0	107	0	38
RHONE-ALPES	5	0	14	0	15	17	1	34	0	38

**Légende**

<i>incid.</i>	<i>Taux d'incidence</i>
<i>inf.</i>	<i>Borne inférieure de l'intervalle de confiance</i>
<i>sup.</i>	<i>Borne supérieure de l'intervalle de confiance</i>
<i>min.</i>	<i>Valeur minimale pour la semaine de référence depuis 1984</i>
<i>max.</i>	<i>Valeur maximale pour la semaine de référence depuis 1984</i>
<b>**</b>	<i>Résultats non interprétables</i>

**VOUS ETES MÉDECIN GÉNÉRALISTE ET INTÉRESSÉ(E)  
PAR UNE PARTICIPATION AU RÉSEAU SENTINELLES ?**

IL VOUS EST POSSIBLE DE VOUS INSCRIRE EN LIGNE  
A LA RUBRIQUE ESPACE MÉDECIN  
<http://www.sentiweb.fr/?page=inscrire>

**Réseau Sentinelles (RS)**

**Unité Mixte de Recherche en Santé 707  
(UMR S 707) Inserm-UPMC**

**Faculté de Médecine Pierre et Marie Curie, site Saint-Antoine  
27, rue Chaligny / 75571 Paris cedex 12  
Tél. : 01 44 73 84 35 / Fax : 01 44 73 84 54  
[sentinelles@u707.jussieu.fr](mailto:sentinelles@u707.jussieu.fr)**

*Le réseau Sentinelles est un réseau de médecins généralistes libéraux  
bénévoles et volontaires en France métropolitaine.  
Il comprend 1327 médecins, dont 363 participent à l'activité de surveillance  
continue, permettant la réalisation des bulletins hebdomadaires.  
Le réseau est développé dans le cadre d'une convention entre l'Inserm,  
l'Université Pierre et Marie Curie (UPMC)  
et l'Institut de Veille Sanitaire (InVS).*

**Directeur de l'UMR S 707 Inserm-UPMC : Guy Thomas**  
**Responsable du RS : Thomas Hanslik**  
**Responsable adjoint du RS : Thierry Blanchon**  
**Surveillance continue : Christophe Arena**  
**Systèmes d'information : Clément Turbelin**  
**Biostatistique : Marie-Lise Grisoni**  
**Rédacteur : Yves Dorléans**

Antenne régionale	Responsable	Animateur
<b>Auvergne Rhône-Alpes</b>	Marianne Sarazin	Solange Gonzalez Chiappe
<b>Centre</b>	Thierry Prazuck	Cécile Saugeon Benoit Fournier
<b>Franche-Comté</b>	Jean-Pierre Ferry	Jean-Pierre Ferry
<b>Méditerranée</b>	Jean-Pierre Amoros	Christophe Arena Alessandra Falchi