

Diarrhée aiguë et Syndromes grippaux

Pour la semaine n° 2011s38 allant du 19 au 25/09/11, le réseau Sentinelles a observé la situation suivante :

DIARRHÉE AIGUË

Activité faible

En France métropolitaine, la semaine dernière, l'incidence des cas de diarrhée aiguë vus en consultation de médecine générale a été estimée à 100 cas pour 100 000 habitants, **en-dessous** du seuil épidémique (189 cas pour 100 000 habitants).

[Plus d'information sur cette surveillance](#)

SYNDROMES GRIPPAUX

Activité faible

En France métropolitaine, la semaine dernière, l'incidence des cas de syndromes grippaux vus en consultation de médecine générale a été estimée à 15 cas pour 100 000 habitants, **en-dessous** du seuil épidémique (98 cas pour 100 000 habitants).

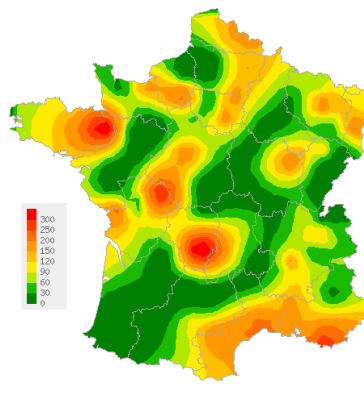
[Plus d'information sur cette surveillance](#)

L'équipe du réseau Sentinelles

Les données régionales complètes sont présentées à la fin de ce bulletin.

DIARRHÉE AIGUË

Situation observée pour Diarrhée aiguë
 semaine 2011s38 (nombre de cas pour 100 000 habitants)

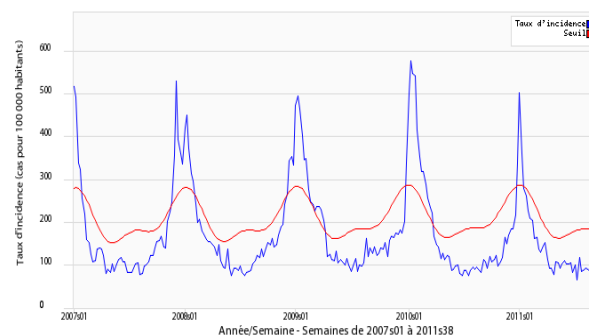


Carte d'interpolation spatiale des données.

L'interpolation se fait sur la base des taux d'incidence départementaux.

Cartes consultables sur Sentiweb : <http://www.sentiweb.fr>

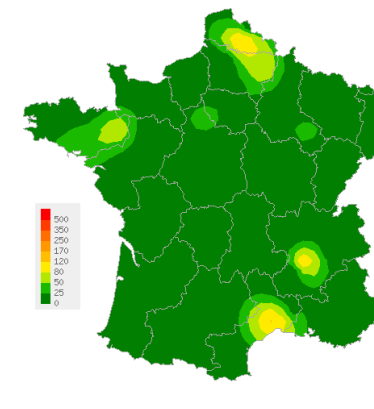
Réseau Sentinelle, Diarrhée aiguë, France entière



Taux d'incidence national (en cas pour 100 000 habitants) en bleu, seuil épidémique en rouge. Le seuil est obtenu par un modèle de régression périodique appliqué aux observations passées.

SYNDROMES GRIPPAUX

Situation observée pour Syndromes grippaux
 semaine 2011s38 (nombre de cas pour 100 000 habitants)

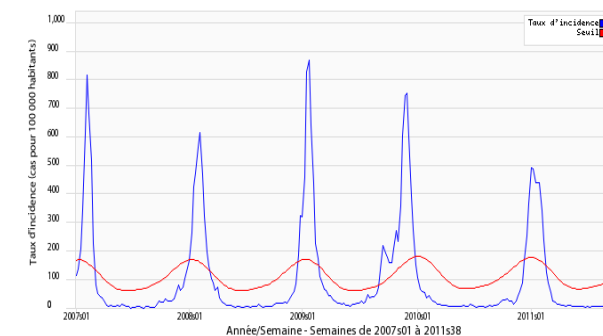


Carte d'interpolation spatiale des données.

L'interpolation se fait sur la base des taux d'incidence départementaux.

Cartes consultables sur Sentiweb : <http://www.sentiweb.fr>

Réseau Sentinelle, Syndromes grippaux, France entière



Taux d'incidence national (en cas pour 100 000 habitants) en bleu, seuil épidémique en rouge. Le seuil est obtenu par un modèle de régression périodique appliqué aux observations passées.

Crises d'asthme et Varicelle

Pour la semaine n° 2011s38 allant du 19 au 25/09/11, le réseau Sentinelles a observé la situation suivante :

CRISES D'ASTHME

Activité modérée

En France métropolitaine, la semaine dernière, l'incidence des cas de crises d'asthme vus en consultation de médecine générale a été estimée à 33 cas pour 100 000 habitants.

Huit foyers d'activité régionale ont été notés, forte en Limousin (243 cas pour 100 000 habitants), Poitou-Charentes (117), Nord-Pas-de-Calais (61), Pays-de-la-Loire (55) et Alsace (46), et modérée en Provence-Alpes-Côte-d'Azur (36), Franche-Comté (34) et Champagne-Ardenne (23).

Les données de surveillance et de prévision du niveau pollinique sont accessibles sur le site du réseau national de surveillance aérobiologique (RNSA).

[Plus d'information sur cette surveillance](#)

VARICELLE

Activité faible

En France métropolitaine, la semaine dernière, l'incidence des cas de varicelle vus en consultation de médecine générale a été estimée à 8 cas pour 100 000 habitants.

Trois foyers d'activité régionale modérée ont été notés en Corse (28 cas pour 100 000 habitants), Aquitaine (23) et Nord-Pas-de-Calais (20).

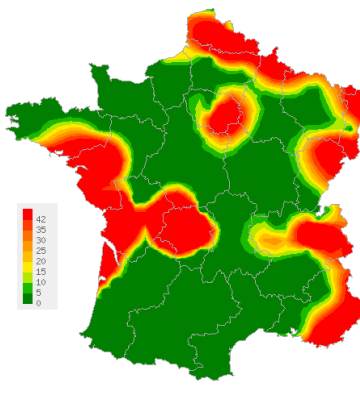
[Plus d'information sur cette surveillance](#)

L'équipe du réseau Sentinelles

Les données régionales complètes sont présentées à la fin de ce bulletin.

CRISES D'ASTHME

Situation observée pour Crises d'asthme
 semaine 2011s38 (nombre de cas pour 100 000 habitants)

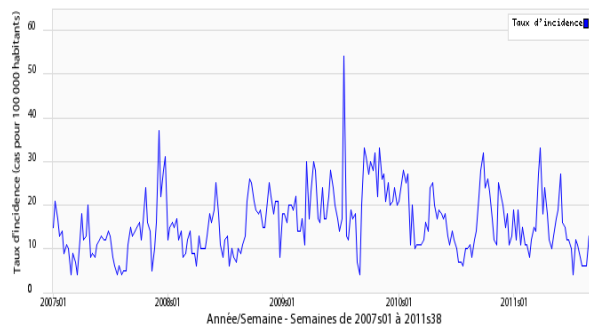


Carte d'interpolation spatiale des données.

L'interpolation se fait sur la base des taux d'incidence départementaux.

Cartes consultables sur Sentiweb : <http://www.sentiweb.fr>

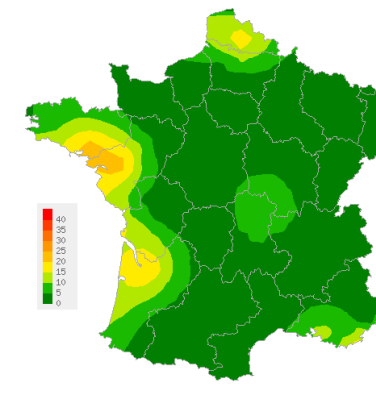
Réseau Sentinelles, Crises d'asthme, France entière



Taux d'incidence national (en cas pour 100 000 habitants)

VARICELLE

Situation observée pour Varicelle
 semaine 2011s38 (nombre de cas pour 100 000 habitants)

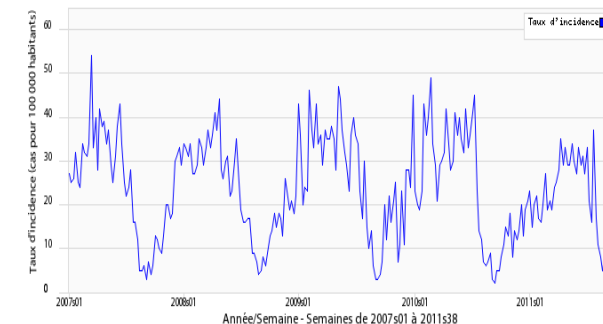


Carte d'interpolation spatiale des données.

L'interpolation se fait sur la base des taux d'incidence départementaux.

Cartes consultables sur Sentiweb : <http://www.sentiweb.fr>

Réseau Sentinelles, Varicelle, France entière



Taux d'incidence national (en cas pour 100 000 habitants)

TAUX D'INCIDENCE NATIONAUX SUR LES 3 DERNIÈRES SEMAINES (POUR 100 000 HABITANTS) France métropolitaine

TAUX D'INCIDENCE NATIONAUX	2011s38 (non consolidé)					2011s37					2011s36				
	incid.	[inf.	sup.]	min.	max.	incid.	[inf.	sup]	min.	max.	incid.	[inf.	sup.]	min.	max.
SYNDROMES GRIPPAUX	15	5	25	4	220	14	7	21	2	161	7	3	12	2	73
DIARRHÉE AIGUE	100	73	127	0	161	92	75	109	0	152	81	65	96	0	141
VARICELLE	8	1	16	0	14	2	0	4	0	9	5	1	10	0	11
CRISES D'ASTHME	33	18	48	13	33	29	19	39	8	29	9	4	14	4	15

TAUX D'INCIDENCE RÉGIONAUX POUR LA SEMAINE 2011S38 (POUR 100 000 HABITANTS)

TAUX D'INCIDENCE RÉGIONAUX	SYNDROMES GRIPPAUX					DIARRHÉE AIGUE				
	incid.	[inf	sup]	min	max	incid.	[inf	sup]	min	max
ALSACE	0	0	0	0	322	143	0	454	0	233
AQUITAINE	0	0	0	0	67	26	0	73	0	163
AUVERGNE	0	0	0	0	236	61	0	140	0	478
BASSE-NORMANDIE	0	0	0	0	174	85	0	398	0	228
BOURGOGNE	0	0	0	0	194	67	0	175	0	471
BRETAGNE	41	0	93	0	123	204	88	320	0	257
CENTRE	9	0	25	0	143	83	0	217	0	275
CHAMPAGNE-ARDENNE	6	0	25	0	243	57	0	131	0	156
CORSE	0	0	0	0	63	33	0	95	0	218
FRANCHE-COMTE	0	0	0	0	174	30	0	70	0	150
HAUTE-NORMANDIE	0	0	0	0	554	82	0	242	0	304
ILE-DE-FRANCE	1	0	4	1	161	82	22	142	0	147
LANGUEDOC-ROUSSILLON	55	0	138	0	293	178	44	313	0	300
LIMOUSIN	0	0	0	0	216	193	0	399	0	799
LORRAINE	0	0	0	0	174	97	17	178	0	334
MIDI-PYRENEES	0	0	0	0	188	46	0	115	0	142
NORD-PAS-DE-CALAIS	54	0	124	0	388	158	0	349	0	453
PAYS-DE-LA-LOIRE	0	0	0	0	77	3	0	18	0	226
PICARDIE	23	0	92	0	84	46	0	143	0	205
POITOU-CHARENTES	0	0	0	0	413	179	0	393	0	179
PACA	3	0	10	0	227	169	38	299	0	169
RHONE-ALPES	10	0	24	0	240	53	17	90	0	165

TAUX D'INCIDENCE RÉGIONAUX	VARICELLE					CRISES D'ASTHME				
	incid.	[inf	sup]	min	max	incid.	[inf	sup]	min	max
ALSACE	0	0	0	0	21	46	0	146	0	46
AQUITAINE	23	0	69	0	27	0	0	0	0	99
AUVERGNE	9	0	36	0	39	0	0	0	0	30
BASSE-NORMANDIE	0	0	0	0	37	0	0	0	0	36
BOURGOGNE	0	0	0	0	22	0	0	0	0	26
BRETAGNE	11	0	32	0	15	12	0	34	0	37
CENTRE	0	0	0	0	20	0	0	0	0	30
CHAMPAGNE-ARDENNE	0	0	0	0	18	23	0	68	0	50
CORSE	28	0	66	0	28	6	0	23	6	24
FRANCHE-COMTE	0	0	0	0	26	34	0	91	0	37
HAUTE-NORMANDIE	0	0	0	0	47	0	0	0	0	55
ILE-DE-FRANCE	0	0	0	0	11	16	0	34	0	26
LANGUEDOC-ROUSSILLON	0	0	0	0	87	0	0	0	0	37
LIMOUSIN	0	0	0	0	48	243	0	528	0	243
LORRAINE	0	0	0	0	21	0	0	0	0	59
MIDI-PYRENEES	0	0	0	0	20	0	0	0	0	53
NORD-PAS-DE-CALAIS	20	0	63	0	20	61	0	135	0	227
PAYS-DE-LA-LOIRE	17	0	54	0	17	55	0	120	0	55
PICARDIE	0	0	0	0	29	0	0	0	0	34
POITOU-CHARENTES	0	0	0	0	18	117	0	274	0	117
PACA	14	0	50	0	34	36	0	99	0	39
RHONE-ALPES	1	0	5	0	14	15	2	29	0	33

VOUS ETES MÉDECIN GÉNÉRALISTE ET INTÉRESSÉ(E) PAR UNE PARTICIPATION AU RÉSEAU SENTINELLES ?

IL VOUS EST POSSIBLE DE VOUS INSCRIRE EN LIGNE A LA RUBRIQUE ESPACE MÉDECIN
<http://www.sentiweb.fr/?page=inscrire>

Réseau Sentinelles (RS)

Unité Mixte de Recherche en Santé 707 (UMR S 707) Inserm-UPMC

Faculté de Médecine Pierre et Marie Curie, site Saint-Antoine
27, rue Chaligny / 75571 Paris cedex 12
 Tél. : 01 44 73 84 35 / Fax : 01 44 73 84 54
sentinelles@u707.jussieu.fr

Le réseau Sentinelles est un réseau de médecins généralistes libéraux bénévoles et volontaires en France métropolitaine. Il comprend 1329 médecins, dont 363 participent à l'activité de surveillance continue, permettant la réalisation des bulletins hebdomadaires. Le réseau est développé dans le cadre d'une convention entre l'Inserm, l'Université Pierre et Marie Curie (UPMC) et l'Institut de Veille Sanitaire (InVS).

Directeur de l'UMR S 707 Inserm-UPMC : Guy Thomas

Responsable du RS : Thomas Hanslik

Responsable adjoint du RS : Thierry Blanchon

Surveillance continue : Christophe Arena

Systèmes d'information : Clément Turbelin

Biostatistique : Marie-Lise Grisoni

Rédacteur : Yves Dorléans

Antenne régionale	Responsable	Animateur
Auvergne Rhône-Alpes	Marianne Sarazin	Solange Gonzalez Chiappe
Centre	Thierry Prazuck	Cécile Saugeon Benoit Fournier
Franche-Comté	Jean-Pierre Ferry	Jean-Pierre Ferry
Méditerranée	Jean-Pierre Amoros	Christophe Arena Alessandra Falchi

Légende	
incid.	Taux d'incidence
inf.	Borne inférieure de l'intervalle de confiance
sup.	Borne supérieure de l'intervalle de confiance
min.	Valeur minimale pour la semaine de référence depuis 1984
max.	Valeur maximale pour la semaine de référence depuis 1984
**	Résultats non interprétables