

## Diarrhée aiguë et Syndromes grippaux

Pour la semaine n° 2011s36 allant du 05 au 11/09/11, le réseau Sentinelles a observé la situation suivante :

### DIARRHÉE AIGÜE Activité faible

En France métropolitaine, la semaine dernière, l'incidence des cas de diarrhée aiguë vus en consultation de médecine générale a été estimée à 92 cas pour 100 000 habitants, **en-dessous** du seuil épidémique (185 cas pour 100 000 habitants).

[Plus d'information sur cette surveillance](#)

### SYNDROMES GRIPPAUX Activité faible

En France métropolitaine, la semaine dernière, l'incidence des cas de syndromes grippaux vus en consultation de médecine générale a été estimée à 5 cas pour 100 000 habitants, **en-dessous** du seuil épidémique (90 cas pour 100 000 habitants).

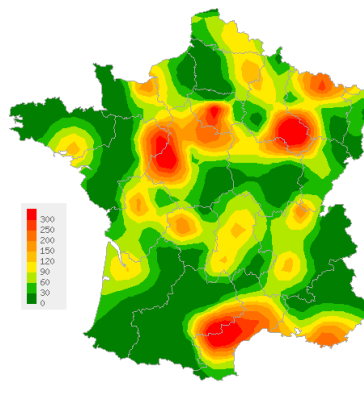
[Plus d'information sur cette surveillance](#)

l'équipe du réseau Sentinelles

Les données régionales complètes sont présentées à la fin de ce bulletin.

### DIARRHÉE AIGÜE

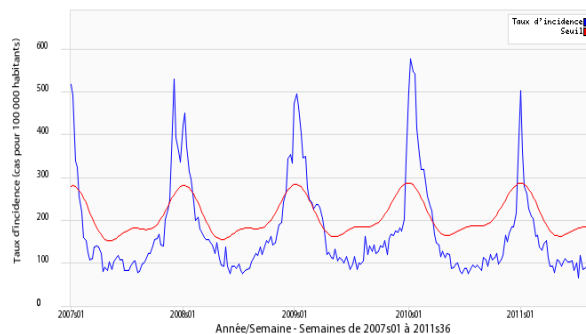
Situation observée pour Diarrhée aiguë  
 semaine 2011s36 (nombre de cas pour 100 000 habitants)



Carte d'interpolation spatiale des données.

L'interpolation se fait sur la base des taux d'incidence départementaux.  
 Cartes consultables sur Sentiweb : <http://www.sentiweb.fr>

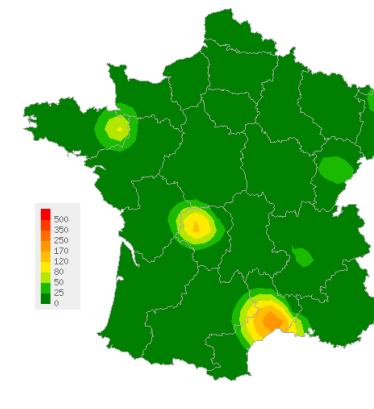
Réseau Sentinelles, Diarrhée aiguë, France entière



Taux d'incidence national (en cas pour 100 000 habitants) en bleu, seuil épidémique en rouge. Le seuil est obtenu par un modèle de régression périodique appliqué aux observations passées.

### SYNDROMES GRIPPAUX

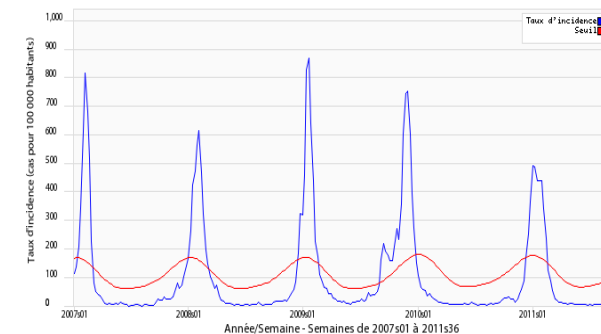
Situation observée pour Syndromes grippaux  
 semaine 2011s36 (nombre de cas pour 100 000 habitants)



Carte d'interpolation spatiale des données.

L'interpolation se fait sur la base des taux d'incidence départementaux.  
 Cartes consultables sur Sentiweb : <http://www.sentiweb.fr>

Réseau Sentinelles, Syndromes grippaux, France entière



Taux d'incidence national (en cas pour 100 000 habitants) en bleu, seuil épidémique en rouge. Le seuil est obtenu par un modèle de régression périodique appliqué aux observations passées.

## Crises d'asthme et Varicelle

Pour la semaine n° 2011s36 allant du 05 au 11/09/11, le réseau Sentinelles a observé la situation suivante :

### CRISES D'ASTHME

#### Activité faible

En France métropolitaine, la semaine dernière, l'incidence des cas de crises d'asthme vus en consultation de médecine générale a été estimée à 9 cas pour 100 000 habitants.

Quatre foyers d'activité régionale modérée ont été notés en Bretagne (37 cas pour 100 000 habitants), Franche-Comté (25), Champagne-Ardenne (23) et Nord-Pas-de-Calais (21).

Les données de surveillance et de prévision du niveau pollinique sont accessibles sur le site du réseau national de surveillance aérobiologique (RNSA).

[Plus d'information sur cette surveillance](#)

### VARICELLE

#### Activité faible

En France métropolitaine, la semaine dernière, l'incidence des cas de varicelle vus en consultation de médecine générale a été estimée à 9 cas pour 100 000 habitants.

Deux foyers d'activité régionale ont été notés, forte en Nord-Pas-de-Calais (58 cas pour 100 000 habitants) et modérée en Rhône-Alpes (22).

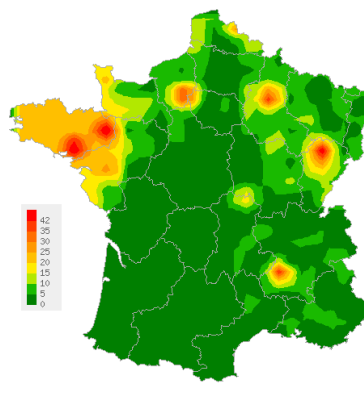
[Plus d'information sur cette surveillance](#)

l'équipe du réseau Sentinelles

Les données régionales complètes sont présentées à la fin de ce bulletin.

### CRISES D'ASTHME

Situation observée pour Crises d'asthme  
 semaine 2011s36 (nombre de cas pour 100 000 habitants)

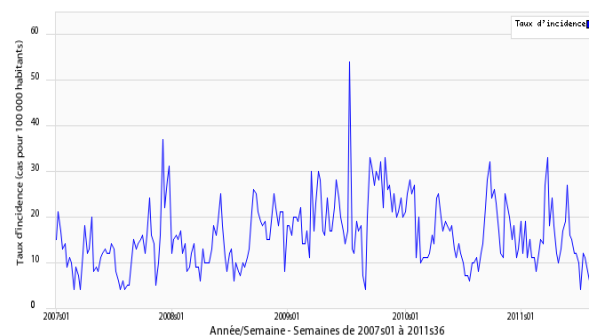


Carte d'interpolation spatiale des données.

L'interpolation se fait sur la base des taux d'incidence départementaux.

Cartes consultables sur Sentiweb : <http://www.sentiweb.fr>

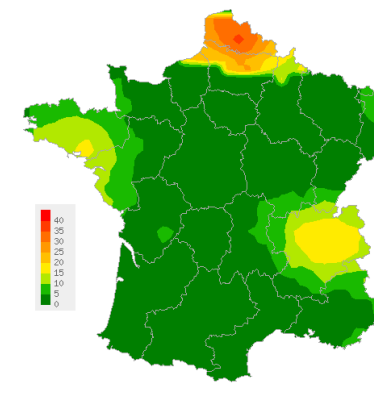
Réseau Sentinelles, Crises d'asthme, France entière



Taux d'incidence national (en cas pour 100 000 habitants)

### VARICELLE

Situation observée pour Varicelle  
 semaine 2011s36 (nombre de cas pour 100 000 habitants)

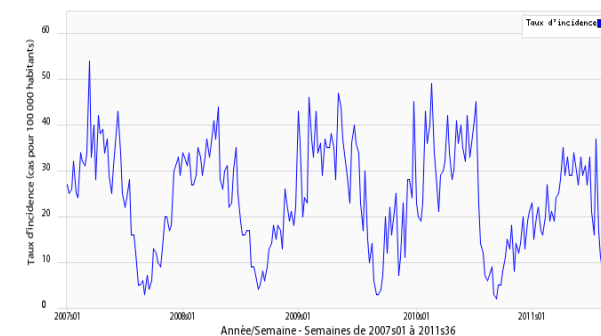


Carte d'interpolation spatiale des données.

L'interpolation se fait sur la base des taux d'incidence départementaux.

Cartes consultables sur Sentiweb : <http://www.sentiweb.fr>

Réseau Sentinelles, Varicelle, France entière



Taux d'incidence national (en cas pour 100 000 habitants)

**TAUX D'INCIDENCE NATIONAUX SUR LES 3 DERNIÈRES SEMAINES (POUR 100 000 HABITANTS)**  
France métropolitaine

TAUX D'INCIDENCE NATIONAUX	2011s36 (non consolidé)					2011s35					2011s34				
	incid.	[inf.	sup.]	min.	max.	incid.	[inf.	sup]	min.	max.	incid.	[inf.	sup.]	min.	max.
SYNDROMES GRIPPAUX	5	1	10	2	73	7	3	11	2	55	5	1	9	0	73
DIARRHÉE AIGUE	92	69	116	0	141	85	68	102	0	122	86	69	103	0	163
VARICELLE	9	1	17	0	11	10	4	15	0	13	5	1	9	0	14
CRISES D'ASTHME	9	2	16	4	15	14	6	21	5	14	6	1	11	5	18

**TAUX D'INCIDENCE RÉGIONAUX POUR LA SEMAINE 2011S36 (POUR 100 000 HABITANTS)**

TAUX D'INCIDENCE RÉGIONAUX	SYNDROMES GRIPPAUX					DIARRHÉE AIGUE				
	incid.	[inf	sup]	min	max	incid.	[inf	sup]	min	max
ALSACE	21	0	79	0	229	37	0	154	0	247
AQUITAINE	0	0	0	0	69	62	0	149	0	146
AUVERGNE	0	0	0	0	136	105	4	207	0	256
BASSE-NORMANDIE	0	0	0	0	37	106	0	256	0	316
BOURGOGNE	0	0	0	0	47	28	0	110	0	180
BRETAGNE	28	0	72	0	45	36	0	81	0	183
CENTRE	0	0	0	0	16	196	30	363	0	196
CHAMPAGNE-ARDENNE	0	0	0	0	69	140	0	327	0	329
CORSE	0	0	0	0	51	77	0	173	0	212
FRANCHE-COMTE	26	0	83	0	73	62	0	141	0	189
HAUTE-NORMANDIE	0	0	0	0	137	18	0	72	8	178
ILE-DE-FRANCE	0	0	0	0	50	107	47	167	0	116
LANGUEDOC-ROUSSILLON	101	0	267	0	168	218	33	403	0	406
LIMOUSIN	83	0	234	0	233	116	0	295	16	536
LORRAINE	0	0	0	0	114	155	0	427	0	226
MIDI-PYRENEES	0	0	0	0	45	21	0	74	0	210
NORD-PAS-DE-CALAIS	0	0	0	0	199	103	0	231	0	415
PAYS-DE-LA-LOIRE	0	0	0	0	28	59	0	121	0	578
PICARDIE	0	0	0	0	35	46	0	143	0	175
POITOU-CHARENTES	0	0	0	0	41	48	0	156	0	259
PACA	0	0	0	0	199	92	0	186	0	202
RHONE-ALPES	7	0	15	0	101	73	30	117	0	178

TAUX D'INCIDENCE RÉGIONAUX	VARICELLE					CRISES D'ASTHME				
	incid.	[inf	sup]	min	max	incid.	[inf	sup]	min	max
ALSACE	14	0	61	0	30	0	0	0	0	62
AQUITAINE	0	0	0	0	19	0	0	0	0	42
AUVERGNE	2	0	15	0	16	7	0	30	0	23
BASSE-NORMANDIE	0	0	0	0	6	0	0	0	0	10
BOURGOGNE	0	0	0	0	33	0	0	0	0	0
BRETAGNE	15	0	45	0	30	37	0	85	0	37
CENTRE	0	0	0	0	20	0	0	0	0	20
CHAMPAGNE-ARDENNE	0	0	0	0	38	23	0	76	0	26
CORSE	19	0	53	0	19	0	0	0	0	21
FRANCHE-COMTE	0	0	0	0	15	25	0	71	0	38
HAUTE-NORMANDIE	0	0	0	0	17	18	0	72	0	18
ILE-DE-FRANCE	0	0	0	0	17	3	0	11	0	13
LANGUEDOC-ROUSSILLON	5	0	20	0	32	0	0	0	0	27
LIMOUSIN	0	0	0	0	114	0	0	0	0	62
LORRAINE	0	0	0	0	16	0	0	0	0	40
MIDI-PYRENEES	0	0	0	0	1	0	0	0	0	16
NORD-PAS-DE-CALAIS	58	0	145	0	58	21	0	82	0	77
PAYS-DE-LA-LOIRE	0	0	0	0	25	12	0	36	0	19
PICARDIE	0	0	0	0	64	0	0	0	0	58
POITOU-CHARENTES	5	0	35	0	34	0	0	0	0	11
PACA	0	0	0	0	23	0	0	0	0	26
RHONE-ALPES	22	0	48	0	28	3	0	9	0	19

**Légende**

incid.	Taux d'incidence
inf.	Borne inférieure de l'intervalle de confiance
sup.	Borne supérieure de l'intervalle de confiance
min.	Valeur minimale pour la semaine de référence depuis 1984
max.	Valeur maximale pour la semaine de référence depuis 1984
**	Résultats non interprétables

**VOUS ETES MÉDECIN GÉNÉRALISTE ET INTÉRESSÉ(E) PAR UNE PARTICIPATION AU RÉSEAU SENTINELLES ?**

IL VOUS EST POSSIBLE DE VOUS INSCRIRE EN LIGNE A LA RUBRIQUE ESPACE MÉDECIN  
<http://www.sentiweb.fr/?page=inscrire>

**Réseau Sentinelles (RS)**  
**Unité Mixte de Recherche en Santé 707**  
**(UMR S 707) Inserm-UPMC**  
**Faculté de Médecine Pierre et Marie Curie, site Saint-Antoine**  
**27, rue Chaligny / 75571 Paris cedex 12**  
Tél. : 01 44 73 84 35 / Fax : 01 44 73 84 54  
[sentinelles@u707.jussieu.fr](mailto:sentinelles@u707.jussieu.fr)

*Le réseau Sentinelles est un réseau de médecins généralistes libéraux bénévoles et volontaires en France métropolitaine. Il comprend 1330 médecins, dont 360 participent à l'activité de surveillance continue, permettant la réalisation des bulletins hebdomadaires. Le réseau est développé dans le cadre d'une convention entre l'Inserm, l'Université Pierre et Marie Curie (UPMC) et l'Institut de Veille Sanitaire (InVS).*

**Directeur de l'UMR S 707 Inserm-UPMC : Guy Thomas**  
**Responsable du RS : Thomas Hanslik**  
**Responsable adjoint du RS : Thierry Blanchon**  
**Surveillance continue : Christophe Arena**  
**Systèmes d'information : Clément Turbelin**  
**Biostatistique : Marie-Lise Grisoni**  
**Rédacteur : Yves Dorléans**

Antenne régionale	Responsable	Animateur
<b>Auvergne Rhône-Alpes</b>	Marianne Sarazin	Solange Gonzalez Chiappe
<b>Centre</b>	Thierry Prazuck	Cécile Saugeon Benoit Fournier
<b>Franche-Comté</b>	Jean-Pierre Ferry	Jean-Pierre Ferry
<b>Méditerranée</b>	Jean-Pierre Amoros	Christophe Arena Alessandra Falchi