

## Diarrhée aiguë et Syndromes grippaux

Pour la semaine n° 2011s35 allant du 29/08 au 04/09/11, le réseau Sentinelles a observé la situation suivante :

### DIARRHÉE AIGUË Activité faible

En France métropolitaine, la semaine dernière, l'incidence des cas de diarrhée aiguë vus en consultation de médecine générale a été estimée à 104 cas pour 100 000 habitants, **en-dessous** du seuil épidémique (185 cas pour 100 000 habitants).

[Plus d'information sur cette surveillance](#)

### SYNDROMES GRIPPAUX Activité faible

En France métropolitaine, la semaine dernière, l'incidence des cas de syndromes grippaux vus en consultation de médecine générale a été estimée à 7 cas pour 100 000 habitants, **en-dessous** du seuil épidémique (87 cas pour 100 000 habitants).

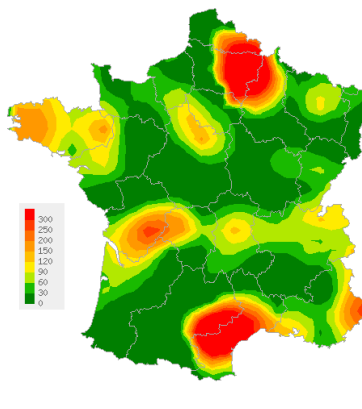
[Plus d'information sur cette surveillance](#)

L'équipe du Réseau Sentinelles

Les données régionales complètes sont présentées à la fin de ce bulletin.

### DIARRHÉE AIGUË

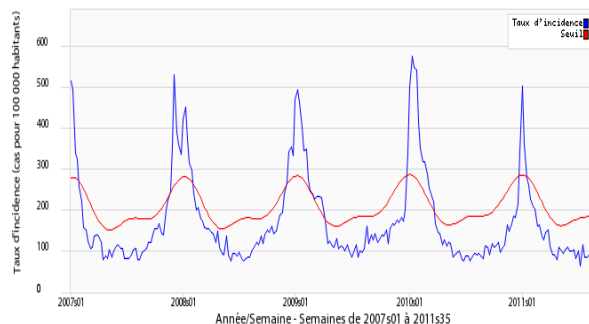
Situation observée pour Diarrhée aiguë  
 semaine 2011s35 (nombre de cas pour 100 000 habitants)



Carte d'interpolation spatiale des données.

L'interpolation se fait sur la base des taux d'incidence départementaux.  
 Cartes consultables sur Sentiweb : <http://www.sentiweb.fr>

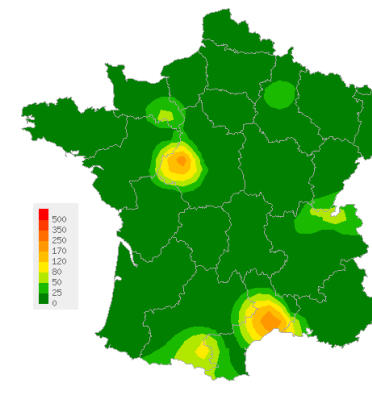
Réseau Sentinelles, Diarrhée aiguë, France entière



Taux d'incidence national (en cas pour 100 000 habitants) en bleu, seuil épidémique en rouge. Le seuil est obtenu par un modèle de régression périodique appliqué aux observations passées.

### SYNDROMES GRIPPAUX

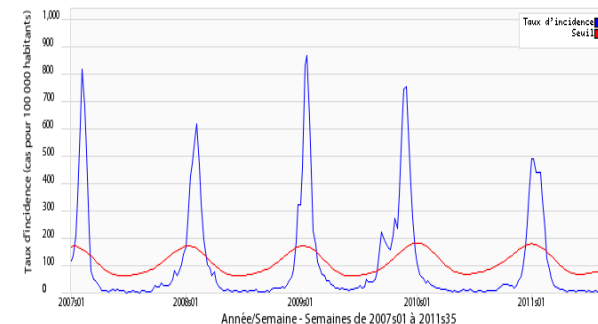
Situation observée pour Syndromes grippaux  
 semaine 2011s35 (nombre de cas pour 100 000 habitants)



Carte d'interpolation spatiale des données.

L'interpolation se fait sur la base des taux d'incidence départementaux.  
 Cartes consultables sur Sentiweb : <http://www.sentiweb.fr>

Réseau Sentinelles, Syndromes grippaux, France entière



Taux d'incidence national (en cas pour 100 000 habitants) en bleu, seuil épidémique en rouge. Le seuil est obtenu par un modèle de régression périodique appliqué aux observations passées.

## Crises d'asthme et Varicelle

Pour la semaine n° 2011s35 allant du 29/08 au 04/09/11, le réseau Sentinelles a observé la situation suivante :

### CRISES D'ASTHME

#### Activité faible

**En France métropolitaine**, la semaine dernière, l'incidence des cas de crises d'asthme vus en consultation de médecine générale a été estimée à 15 cas pour 100 000 habitants.

**Cinq foyers d'activité régionale** ont été notés, **forte** en Bretagne (76 cas pour 100 000 habitants) et Languedoc-Roussillon (51), et **modérée** en Aquitaine (37), Champagne-Ardenne (31) et Midi-Pyrénées (29).

Les données de surveillance et de prévision du niveau pollinique sont accessibles sur le site du réseau national de surveillance aérobiologique (RNSA).

[Plus d'information sur cette surveillance](#)

### VARICELLE

#### Activité faible

**En France métropolitaine**, la semaine dernière, l'incidence des cas de varicelle vus en consultation de médecine générale a été estimée à 13 cas pour 100 000 habitants.

**Trois foyers d'activité régionale** ont été notés, **forte** en Auvergne (66 cas pour 100 000 habitants) et Lorraine (40), et **modérée** en Nord-Pas-de-Calais (30).

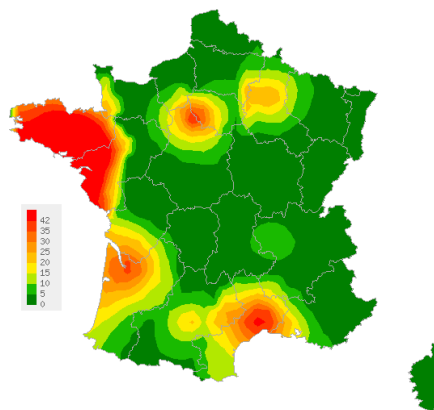
[Plus d'information sur cette surveillance](#)

L'équipe du Réseau Sentinelles

Les données régionales complètes sont présentées à la fin de ce bulletin.

### CRISES D'ASTHME

Situation observée pour Crises d'asthme  
 semaine 2011s35 (nombre de cas pour 100 000 habitants)

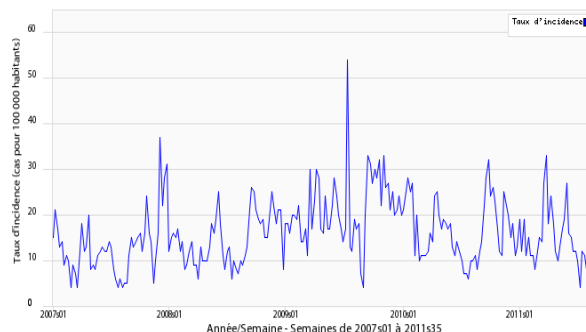


Carte d'interpolation spatiale des données.

L'interpolation se fait sur la base des taux d'incidence départementaux.

Cartes consultables sur Sentiweb : <http://www.sentiweb.fr>

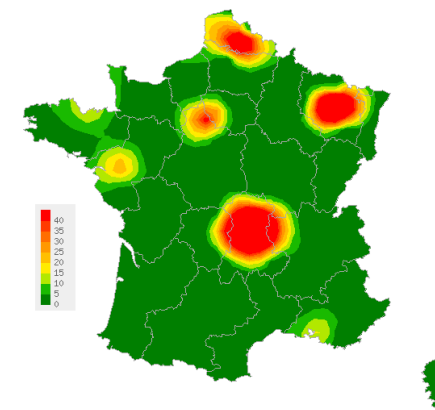
Réseau Sentinelles, Crises d'asthme, France entière



Taux d'incidence national (en cas pour 100 000 habitants)

### VARICELLE

Situation observée pour Varicelle  
 semaine 2011s35 (nombre de cas pour 100 000 habitants)

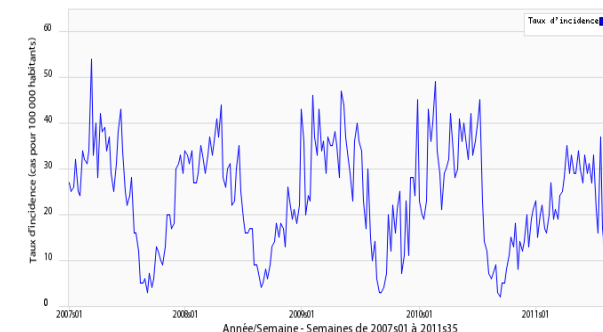


Carte d'interpolation spatiale des données.

L'interpolation se fait sur la base des taux d'incidence départementaux.

Cartes consultables sur Sentiweb : <http://www.sentiweb.fr>

Réseau Sentinelles, Varicelle, France entière



Taux d'incidence national (en cas pour 100 000 habitants)

**TAUX D'INCIDENCE  
NATIONAUX SUR LES 3  
DERNIÈRES SEMAINES  
(POUR 100 000  
HABITANTS)  
France métropolitaine**

TAUX D'INCIDENCE NATIONAUX	2011s35 (non consolidé)					2011s34					2011s33				
	incid.	[inf.	sup.]	min.	max.	incid.	[inf.	sup]	min.	max.	incid.	[inf.	sup.]	min.	max.
SYNDROMES GRIPPAUX	7	2	13	2	55	5	1	10	0	73	4	0	8	0	41
DIARRHÉE AIGUE	104	76	132	0	122	88	70	105	0	163	90	69	110	0	179
VARICELLE	13	3	23	0	13	5	1	10	0	14	8	2	14	0	20
CRISES D'ASTHME	15	6	24	5	15	7	2	12	5	18	6	2	9	5	17

**TAUX  
D'INCIDENCE RÉGIONAUX  
POUR LA SEMAINE  
2011S35  
(POUR 100 000  
HABITANTS)**

**Légende**

<i>incid.</i>	<i>Taux d'incidence</i>
<i>inf.</i>	<i>Borne inférieure de l'intervalle de confiance</i>
<i>sup.</i>	<i>Borne supérieure de l'intervalle de confiance</i>
<i>min.</i>	<i>Valeur minimale pour la semaine de référence depuis 1984</i>
<i>max.</i>	<i>Valeur maximale pour la semaine de référence depuis 1984</i>
<b>**</b>	<i>Résultats non interprétables</i>

TAUX D'INCIDENCE REGIONAUX	SYNDROMES GRIPPAUX					DIARRHÉE AIGUE				
	incid.	[inf	sup]	min	max	incid.	[inf	sup]	min	max
ALSACE	0	0	0	0	49	14	0	61	0	431
AQUITAINE	0	0	0	0	71	45	0	125	0	209
AUVERGNE	0	0	0	0	97	73	0	203	0	166
BASSE-NORMANDIE	15	0	60	0	44	30	0	113	0	104
BOURGOGNE	0	0	0	0	315	20	0	60	0	222
BRETAGNE	0	0	0	0	50	131	0	267	0	157
CENTRE	53	0	157	0	53	63	0	129	0	151
CHAMPAGNE-ARDENNE	23	0	69	0	23	70	0	150	0	143
CORSE	0	0	0	0	49	56	0	143	26	293
FRANCHE-COMTE	0	0	0	0	64	35	0	181	0	208
HAUTE-NORMANDIE	0	0	0	0	54	27	0	93	0	244
ILE-DE-FRANCE	0	0	0	0	25	32	1	63	0	140
LANGUEDOC-ROUSSILLON	101	0	267	0	137	269	74	464	0	460
LIMOUSIN	0	0	0	0	95	97	0	260	0	244
LORRAINE	0	0	0	0	26	66	0	147	0	187
MIDI-PYRENEES	6	0	18	0	199	21	0	69	0	355
NORD-PAS-DE-CALAIS	0	0	0	0	47	94	0	197	0	153
PAYS-DE-LA-LOIRE	0	0	0	0	161	37	0	79	0	171
PICARDIE	0	0	0	0	71	268	33	502	0	268
POITOU-CHARENTES	0	0	0	0	19	65	0	155	0	88
PACA	0	0	0	0	270	115	0	240	0	160
RHONE-ALPES	23	0	50	0	69	70	24	116	0	207
TAUX D'INCIDENCE REGIONAUX	VARICELLE					CRISES D'ASTHME				
	incid.	[inf	sup]	min	max	incid.	[inf	sup]	min	max
ALSACE	0	0	0	0	109	0	0	0	0	76
AQUITAINE	0	0	0	0	19	37	0	111	0	75
AUVERGNE	66	0	196	0	66	0	0	0	0	38
BASSE-NORMANDIE	0	0	0	0	39	0	0	0	0	5
BOURGOGNE	0	0	0	0	28	0	0	0	0	13
BRETAGNE	3	0	12	0	35	76	2	150	0	76
CENTRE	8	0	23	0	19	19	0	46	0	19
CHAMPAGNE-ARDENNE	0	0	0	0	27	31	0	84	0	51
CORSE	0	0	0	0	14	0	0	0	0	19
FRANCHE-COMTE	0	0	0	0	27	0	0	0	0	59
HAUTE-NORMANDIE	0	0	0	0	22	0	0	0	0	0
ILE-DE-FRANCE	2	0	5	0	10	15	0	40	0	15
LANGUEDOC-ROUSSILLON	0	0	0	0	43	51	0	168	0	51
LIMOUSIN	0	0	0	0	25	0	0	0	0	59
LORRAINE	40	0	90	0	40	0	0	0	0	8
MIDI-PYRENEES	0	0	0	0	17	29	0	86	0	37
NORD-PAS-DE-CALAIS	30	0	88	0	39	0	0	0	0	46
PAYS-DE-LA-LOIRE	10	0	32	0	42	0	0	0	0	34
PICARDIE	0	0	0	0	50	0	0	0	0	58
POITOU-CHARENTES	0	0	0	0	12	0	0	0	0	2
PACA	8	0	31	0	12	0	0	0	0	26
RHONE-ALPES	1	0	5	0	22	4	0	10	0	11

**VOUS ETES MÉDECIN GÉNÉRALISTE ET INTÉRESSÉ(E)  
PAR UNE PARTICIPATION AU RÉSEAU SENTINELLES ?**

IL VOUS EST POSSIBLE DE VOUS INSCRIRE EN LIGNE  
A LA RUBRIQUE ESPACE MÉDECIN  
<http://www.sentiweb.fr/?page=inscrire>

**Réseau Sentinelles (RS)**

**Unité Mixte de Recherche en Santé 707**

**(UMR S 707) Inserm-UPMC**

**Faculté de Médecine Pierre et Marie Curie, site Saint-Antoine**

**27, rue Chaligny / 75571 Paris cedex 12**

Tél. : 01 44 73 84 35 / Fax : 01 44 73 84 54

[sentinelles@u707.jussieu.fr](mailto:sentinelles@u707.jussieu.fr)

*Le réseau Sentinelles est un réseau de médecins généralistes libéraux bénévoles et volontaires en France métropolitaine. Il comprend 1328 médecins, dont 357 participent à l'activité de surveillance continue, permettant la réalisation des bulletins hebdomadaires. Le réseau est développé dans le cadre d'une convention entre l'Inserm, l'Université Pierre et Marie Curie (UPMC) et l'Institut de Veille Sanitaire (InVS).*

**Directeur de l'UMR S 707 Inserm-UPMC : Guy Thomas**

**Responsable du RS : Thomas Hanslik**

**Responsable adjoint du RS : Thierry Blanchon**

**Surveillance continue : Christophe Arena**

**Systèmes d'information : Clément Turbelin**

**Biostatistique : Marie-Lise Grisoni**

**Rédacteur : Yves Dorléans**

Antenne régionale	Responsable	Animateur
<b>Auvergne Rhône-Alpes</b>	Marianne Sarazin	Solange Gonzalez Chiappe
<b>Centre</b>	Thierry Prazuck	Cécile Saugeon Benoit Fournier
<b>Franche-Comté</b>	Jean-Pierre Ferry	Jean-Pierre Ferry
<b>Méditerranée</b>	Jean-Pierre Amoros	Christophe Arena Alessandra Falchi