

## Diarrhée aiguë et Syndromes grippaux

Pour la semaine n° 2011s34 allant du 22 au 28/08/11, le réseau Sentinelles a observé la situation suivante :

### DIARRHÉE AIGÜE

Activité faible

En France métropolitaine, la semaine dernière, l'incidence des cas de diarrhée aiguë vus en consultation de médecine générale a été estimée à 105 cas pour 100 000 habitants, **en-dessous** du seuil épidémique (185 cas pour 100 000 habitants).

[Plus d'information sur cette surveillance](#)

### SYNDROMES GRIPPAUX

Activité faible

En France métropolitaine, la semaine dernière, l'incidence des cas de syndromes grippaux vus en consultation de médecine générale a été estimée à 7 cas pour 100 000 habitants, **en-dessous** du seuil épidémique (84 cas pour 100 000 habitants).

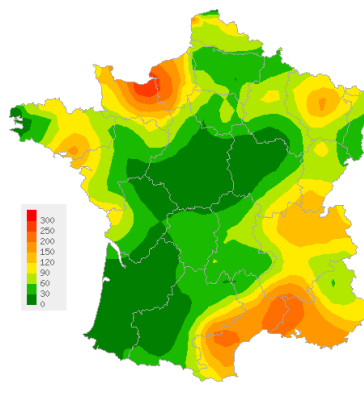
[Plus d'information sur cette surveillance](#)

L'équipe du réseau Sentinelles

Les données régionales complètes sont présentées à la fin de ce bulletin.

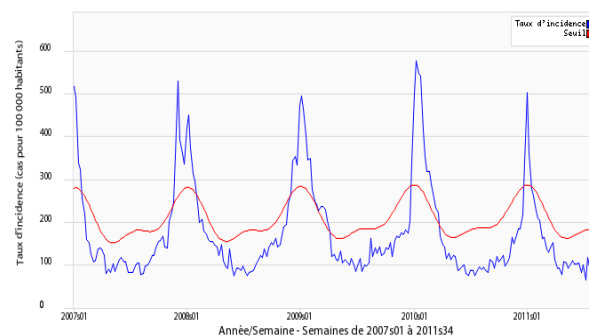
### DIARRHÉE AIGÜE

Situation observée pour Diarrhée aiguë  
semaine 2011s34 (nombre de cas pour 100 000 habitants)



Carte d'interpolation spatiale des données.  
L'interpolation se fait sur la base des taux d'incidence départementaux.  
Cartes consultables sur Sentiweb : <http://www.sentiweb.fr>

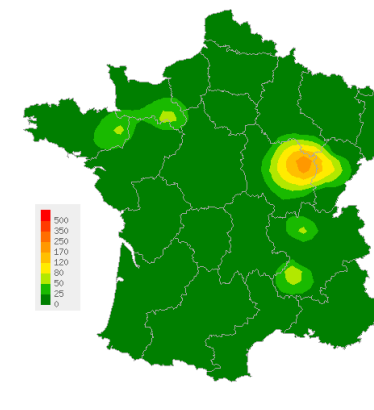
Réseau Sentinelles, Diarrhée aiguë, France entière



Taux d'incidence national (en cas pour 100 000 habitants) en bleu, seuil épidémique en rouge. Le seuil est obtenu par un modèle de régression périodique appliqué aux observations passées.

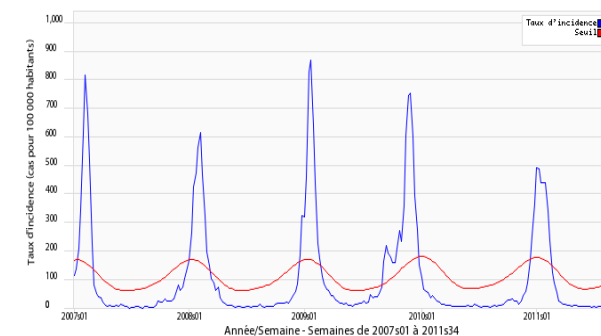
### SYNDROMES GRIPPAUX

Situation observée pour Syndromes grippaux  
semaine 2011s34 (nombre de cas pour 100 000 habitants)



Carte d'interpolation spatiale des données.  
L'interpolation se fait sur la base des taux d'incidence départementaux.  
Cartes consultables sur Sentiweb : <http://www.sentiweb.fr>

Réseau Sentinelles, Syndromes grippaux, France entière



Taux d'incidence national (en cas pour 100 000 habitants) en bleu, seuil épidémique en rouge. Le seuil est obtenu par un modèle de régression périodique appliqué aux observations passées.

## Varicelle et Crises d'asthme

Pour la semaine n° 2011s34 allant du 22 au 28/08/11, le réseau Sentinelles a observé la situation suivante :

### VARICELLE Activité faible

**En France métropolitaine**, la semaine dernière, l'incidence des cas de varicelle vus en consultation de médecine générale a été estimée à 9 cas pour 100 000 habitants.

**Deux foyers d'activité régionale modérée** ont été notés en Poitou-Charentes (39 cas pour 100 000 habitants) et en Centre (21).

[Plus d'information sur cette surveillance](#)

### CRISES D'ASTHME Activité faible

**En France métropolitaine**, la semaine dernière, l'incidence des cas de crises d'asthme vus en consultation de médecine générale a été estimée à 6 cas pour 100 000 habitants.

**Trois foyers d'activité régionale** ont été notés, **forte** en Franche-Comté (45 cas pour 100 000 habitants), et **modérée** en Midi-Pyrénées (29) et Picardie (22).

Les données de surveillance et de prévision du niveau pollinique sont accessibles sur le site du réseau national de surveillance aérobiologique (RNSA).

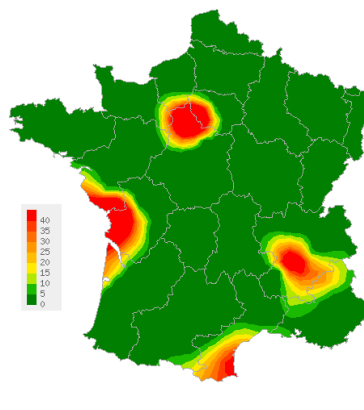
[Plus d'information sur cette surveillance](#)

L'équipe du réseau Sentinelles

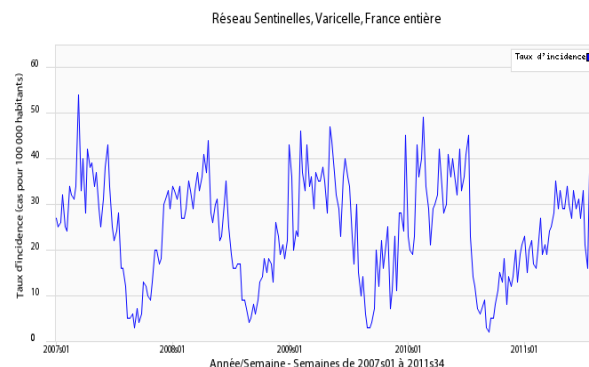
Les données régionales complètes sont présentées à la fin de ce bulletin.

### VARICELLE

**Situation observée pour Varicelle**  
semaine 2011s34 (nombre de cas pour 100 000 habitants)



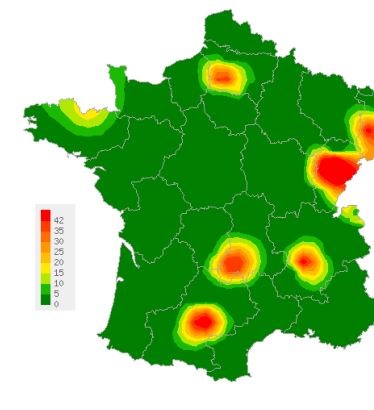
Carte d'interpolation spatiale des données.  
L'interpolation se fait sur la base des taux d'incidence départementaux.  
Cartes consultables sur Sentiweb : <http://www.sentiweb.fr>



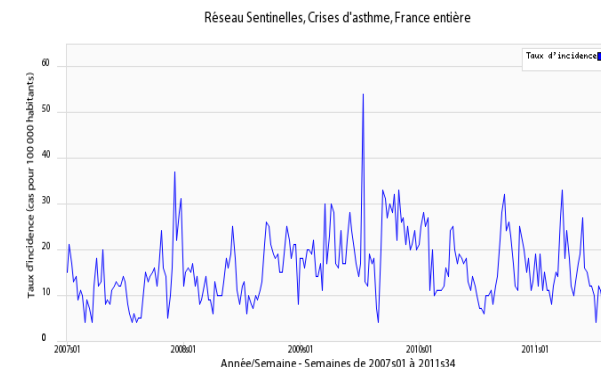
Taux d'incidence national (en cas pour 100 000 habitants)

### CRISES D'ASTHME

**Situation observée pour Crises d'asthme**  
semaine 2011s34 (nombre de cas pour 100 000 habitants)



Carte d'interpolation spatiale des données.  
L'interpolation se fait sur la base des taux d'incidence départementaux.  
Cartes consultables sur Sentiweb : <http://www.sentiweb.fr>



Taux d'incidence national (en cas pour 100 000 habitants)

**TAUX D'INCIDENCE  
NATIONAUX SUR LES 3  
DERNIÈRES SEMAINES  
(POUR 100 000  
HABITANTS)  
France métropolitaine**

<p><b>Taux</b>  <b>D'INCIDENCE RÉGIONAUX</b>  <b>POUR LA SEMAINE</b>  <b>2011S34</b>  <b>(POUR 100 000</b>  <b>HABITANTS)</b></p>	
<b>Légende</b>	
<i>incid.</i>	<i>Taux d'incidence</i>
<i>inf.</i>	<i>Borne inférieure de l'intervalle de confiance</i>
<i>sup.</i>	<i>Borne supérieure de l'intervalle de confiance</i>
<i>min.</i>	<i>Valeur minimale pour la semaine de référence depuis 1984</i>
<i>max.</i>	<i>Valeur maximale pour la semaine de référence depuis 1984</i>
<b>**</b>	<b>Résultats non interprétables</b>

TAUX D'INCIDENCE NATIONAUX	2011s34 (non consolidé)					2011s33					2011s32				
	incid.	[inf.	sup.]	min.	max.	incid.	[inf.	sup]	min.	max.	incid.	[inf.	sup.]	min.	max.
SYNDROMES GRIPPAUX	7	0	14	0	73	4	0	8	0	41	4	0	8	0	37
DIARRHÉE AIGUE	105	74	136	0	163	92	71	113	0	179	93	71	116	0	139
VARICELLE	9	0	18	0	14	8	2	14	0	20	11	2	21	0	35
CRISES D'ASTHME	6	1	10	5	18	6	2	10	5	17	6	0	12	2	19

TAUX D'INCIDENCE REGIONAUX	SYNDROMES GRIPPAUX					DIARRHÉE AIGUE				
	incid.	[inf	sup]	min	max	incid.	[inf	sup]	min	max
ALSACE	0	0	0	0	115	45	0	116	0	461
AQUITAINE	0	0	0	0	31	0	0	0	0	262
AUVERGNE	0	0	0	0	49	59	0	135	0	164
BASSE-NORMANDIE	15	0	60	0	19	298	0	883	0	451
BOURGOGNE	75	0	221	0	75	43	0	124	0	254
BRETAGNE	23	0	63	0	28	90	23	158	0	255
CENTRE	0	0	0	0	19	0	0	0	0	160
CHAMPAGNE-ARDENNE	0	0	0	0	35	90	0	229	0	188
CORSE	0	0	0	0	71	76	0	162	0	275
FRANCHE-COMTE	45	0	150	0	89	90	3	176	0	454
HAUTE-NORMANDIE	0	0	0	0	56	82	0	242	0	184
ILE-DE-FRANCE	4	0	11	0	27	48	0	116	0	130
LANGUEDOC-ROUSSILLON	0	0	0	0	201	230	64	395	0	501
LIMOUSIN	0	0	0	0	130	58	0	185	0	587
LORRAINE	0	0	0	0	12	148	0	331	0	413
MIDI-PYRENEES	0	0	0	0	353	6	0	20	0	464
NORD-PAS-DE-CALAIS	0	0	0	0	46	135	0	302	0	135
PAYS-DE-LA-LOIRE	0	0	0	0	28	59	0	120	0	300
PICARDIE	0	0	0	0	37	45	0	106	0	211
POITOU-CHARENTES	0	0	0	0	2	78	0	206	0	150
PACA	0	0	0	0	593	161	40	282	0	196
RHONE-ALPES	24	0	64	0	79	127	48	206	0	220
TAUX D'INCIDENCE REGIONAUX	SYNDROMES GRIPPAUX					DIARRHÉE AIGUE				
	incid.	[inf	sup]	min	max	incid.	[inf	sup]	min	max
ALSACE	0	0	0	0	115	45	0	116	0	461
AQUITAINE	0	0	0	0	31	0	0	0	0	262
AUVERGNE	0	0	0	0	49	59	0	135	0	164
BASSE-NORMANDIE	15	0	60	0	19	298	0	883	0	451
BOURGOGNE	75	0	221	0	75	43	0	124	0	254
BRETAGNE	23	0	63	0	28	90	23	158	0	255
CENTRE	0	0	0	0	19	0	0	0	0	160
CHAMPAGNE-ARDENNE	0	0	0	0	35	90	0	229	0	188
CORSE	0	0	0	0	71	76	0	162	0	275
FRANCHE-COMTE	45	0	150	0	89	90	3	176	0	454
HAUTE-NORMANDIE	0	0	0	0	56	82	0	242	0	184
ILE-DE-FRANCE	4	0	11	0	27	48	0	116	0	130
LANGUEDOC-ROUSSILLON	0	0	0	0	201	230	64	395	0	501
LIMOUSIN	0	0	0	0	130	58	0	185	0	587
LORRAINE	0	0	0	0	12	148	0	331	0	413
MIDI-PYRENEES	0	0	0	0	353	6	0	20	0	464
NORD-PAS-DE-CALAIS	0	0	0	0	46	135	0	302	0	135
PAYS-DE-LA-LOIRE	0	0	0	0	28	59	0	120	0	300
PICARDIE	0	0	0	0	37	45	0	106	0	211
POITOU-CHARENTES	0	0	0	0	2	78	0	206	0	150
PACA	0	0	0	0	593	161	40	282	0	196
RHONE-ALPES	24	0	64	0	79	127	48	206	0	220

**VOUS ETES MÉDECIN GÉNÉRALISTE ET INTÉRESSÉ(E)  
PAR UNE PARTICIPATION AU RÉSEAU SENTINELLES ?**

IL VOUS EST POSSIBLE DE VOUS INSCRIRE EN LIGNE  
A LA RUBRIQUE ESPACE MÉDECIN  
<http://www.sentiweb.fr/?page=inscrire>

**Réseau Sentinelles (RS)**  
**Unité Mixte de Recherche en Santé 707**  
**(UMR S 707) Inserm-UPMC**  
**Faculté de Médecine Pierre et Marie Curie, site Saint-Antoine**  
**27, rue Chaligny / 75571 Paris cedex 12**  
**Tél. : 01 44 73 84 35 / Fax : 01 44 73 84 54**  
**[sentinelles@u707.jussieu.fr](mailto:sentinelles@u707.jussieu.fr)**

*Le réseau Sentinelles est un réseau de médecins généralistes libéraux  
bénévoles et volontaires en France métropolitaine.  
Il comprend 1333 médecins, dont 357 participent à l'activité de surveillance  
continue, permettant la réalisation des bulletins hebdomadaires.  
Le réseau est développé dans le cadre d'une convention entre l'Inserm,  
l'Université Pierre et Marie Curie (UPMC)  
et l'Institut de Veille Sanitaire (InVS).*

**Directeur de l'UMR S 707 Inserm-UPMC :** Guy Thomas  
**Responsable du RS :** Thomas Hanslik  
**Responsable adjoint du RS :** Thierry Blanchon  
**Surveillance continue :** Christophe Arena  
**Systèmes d'information :** Clément Turbelin  
**Biostatistique :** Marie-Lise Grisoni  
**Rédacteur :** Yves Dorléans

Antenne régionale	Responsable	Animateur
<b>Auvergne Rhône-Alpes</b>	Marianne Sarazin	Solange Gonzalez Chiappe
<b>Centre</b>	Thierry Prazuck	Cécile Saugeon Benoit Fournier
<b>Franche-Comté</b>	Jean-Pierre Ferry	Jean-Pierre Ferry
<b>Méditerranée</b>	Jean-Pierre Amoros	Christophe Arena Alessandra Falchi