

Diarrhée aiguë et Syndromes grippaux

Pour la semaine n° 2011s33 allant du 15 au 21/08/11, le réseau Sentinelles a observé la situation suivante :

DIARRHÉE AIGUË

Activité faible

En France métropolitaine, la semaine dernière, l'incidence des cas de diarrhée aiguë vus en consultation de médecine générale a été estimée à 109 cas pour 100 000 habitants, **en-dessous** du seuil épidémique (185 cas pour 100 000 habitants).

[Plus d'information sur cette surveillance](#)

SYNDROMES GRIPPAUX

Activité faible

En France métropolitaine, la semaine dernière, l'incidence des cas de syndromes grippaux vus en consultation de médecine générale a été estimée à 3 cas pour 100 000 habitants, **en-dessous** du seuil épidémique (81 cas pour 100 000 habitants).

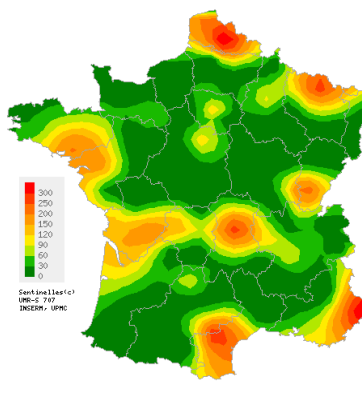
[Plus d'information sur cette surveillance](#)

L'équipe du réseau Sentinelles

Les données régionales complètes sont présentées à la fin de ce bulletin.

DIARRHÉE AIGUË

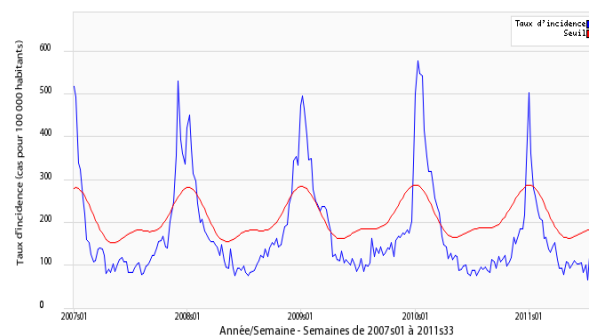
Situation observée pour Diarrhée aiguë
semaine 2011s33 (nombre de cas pour 100 000 habitants)



Carte d'interpolation spatiale des données.

L'interpolation se fait sur la base des taux d'incidence départementaux.
Cartes consultables sur Sentiweb : <http://www.sentiweb.fr>

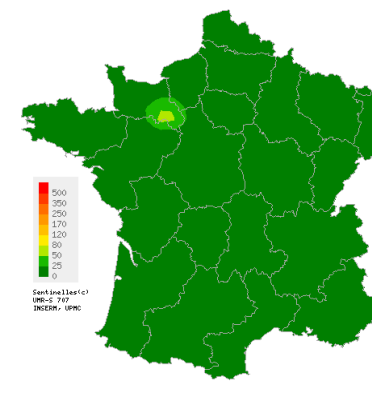
Réseau Sentinelles, Diarrhée aiguë, France entière



Taux d'incidence national (en cas pour 100 000 habitants) en bleu, seuil épidémique en rouge. Le seuil est obtenu par un modèle de régression périodique appliqué aux observations passées.

SYNDROMES GRIPPAUX

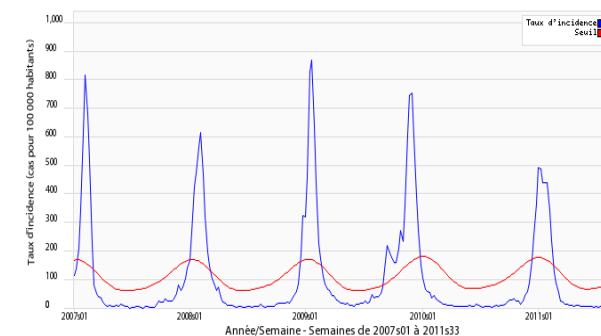
Situation observée pour Syndromes grippaux
semaine 2011s33 (nombre de cas pour 100 000 habitants)



Carte d'interpolation spatiale des données.

L'interpolation se fait sur la base des taux d'incidence départementaux.
Cartes consultables sur Sentiweb : <http://www.sentiweb.fr>

Réseau Sentinelles, Syndromes grippaux, France entière



Taux d'incidence national (en cas pour 100 000 habitants) en bleu, seuil épidémique en rouge. Le seuil est obtenu par un modèle de régression périodique appliqué aux observations passées.

Varicelle et Crises d'asthme

Pour la semaine n° 2011s33 allant du 15 au 21/08/11, le réseau Sentinelles a observé la situation suivante :

VARICELLE Activité faible

En France métropolitaine, la semaine dernière, l'incidence des cas de varicelle vus en consultation de médecine générale a été estimée à 7 cas pour 100 000 habitants.

Deux foyers d'activité régionale ont été notés, **forte** en Nord-Pas-de-Calais (48 cas pour 100 000 habitants), et **modérée** en Limousin (20).

[Plus d'information sur cette surveillance](#)

CRISES D'ASTHME Activité faible

En France métropolitaine, la semaine dernière, l'incidence des cas de crises d'asthme vus en consultation de médecine générale a été estimée à 7 cas pour 100 000 habitants.

Deux foyers d'activité régionale ont été notés, **forte** en Rhône-Alpes (40 cas pour 100 000 habitants), et **modérée** en Ile-de-France (23).

Les données de surveillance et de prévision du niveau pollinique sont accessibles sur le site du réseau national de surveillance aérobiologique (RNSA).

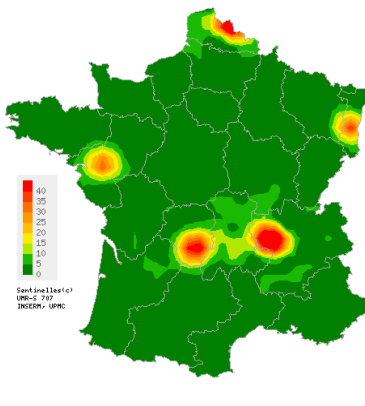
[Plus d'information sur cette surveillance](#)

L'équipe du réseau Sentinelles

Les données régionales complètes sont présentées à la fin de ce bulletin.

VARICELLE

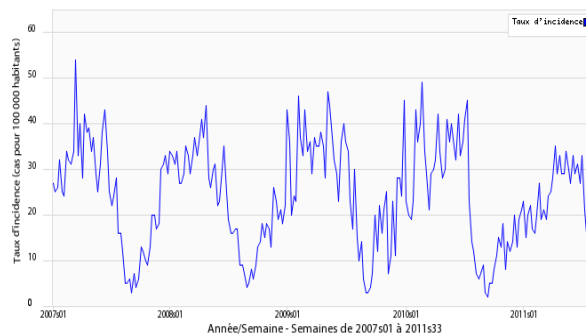
Situation observée pour Varicelle
 semaine 2011s33 (nombre de cas pour 100 000 habitants)



Carte d'interpolation spatiale des données.

L'interpolation se fait sur la base des taux d'incidence départementaux.
 Cartes consultables sur Sentiweb : <http://www.sentiweb.fr>

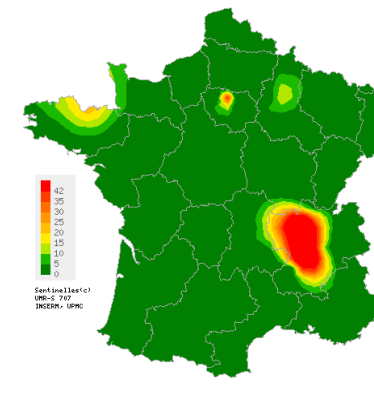
Réseau Sentinelles, Varicelle, France entière



Taux d'incidence nationale (en cas pour 100 000 habitants) en bleu.

CRISES D'ASTHME

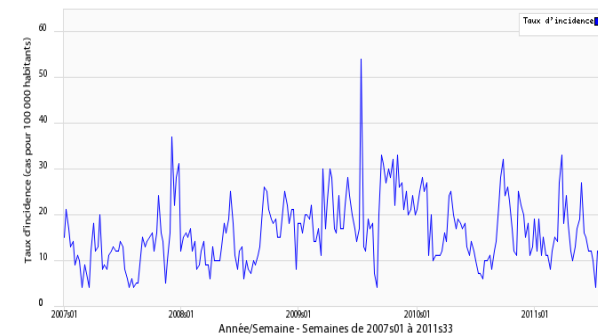
Situation observée pour Crises d'asthme
 semaine 2011s33 (nombre de cas pour 100 000 habitants)



Carte d'interpolation spatiale des données.

L'interpolation se fait sur la base des taux d'incidence départementaux.
 Cartes consultables sur Sentiweb : <http://www.sentiweb.fr>

Réseau Sentinelles, Crises d'asthme, France entière



Taux d'incidence nationale (en cas pour 100 000 habitants) en bleu.

**TAUX D'INCIDENCE
NATIONAUX SUR LES 3
DERNIÈRES SEMAINES
(POUR 100 000
HABITANTS)
France métropolitaine**

| TAUX D'INCIDENCE NATIONAUX | 2011s33 (non consolidé) | | | | | 2011s32 | | | | | 2011s31 | | | | |
|----------------------------|-------------------------|-------|-------|------|------|---------|-------|------|------|------|---------|-------|-------|------|------|
| | incid. | [inf. | sup.] | min. | max. | incid. | [inf. | sup] | min. | max. | incid. | [inf. | sup.] | min. | max. |
| SYNDROMES GRIPPAUX | 3 | 0 | 10 | 0 | 41 | 4 | 0 | 8 | 0 | 37 | 4 | 1 | 7 | 2 | 48 |
| DIARRHÉE AIGUE | 109 | 81 | 138 | 0 | 179 | 96 | 73 | 119 | 0 | 139 | 87 | 69 | 106 | 0 | 185 |
| VARICELLE | 7 | 0 | 15 | 0 | 20 | 11 | 2 | 20 | 0 | 35 | 17 | 7 | 27 | 0 | 30 |
| CRISES D'ASTHME | 7 | 2 | 12 | 5 | 17 | 6 | 0 | 12 | 2 | 19 | 8 | 3 | 14 | 4 | 19 |

**TAUX
D'INCIDENCE RÉGIONAUX
POUR LA SEMAINE
2011S33
(POUR 100 000
HABITANTS)**

| TAUX D'INCIDENCE REGIONAUX | SYNDROMES GRIPPAUX | | | | | DIARRHÉE AIGUE | | | | |
|----------------------------|--------------------|------|------|-----|-----|-----------------|------|------|-----|-----|
| | incid. | [inf | sup] | min | max | incid. | [inf | sup] | min | max |
| ALSACE | 0 | 0 | 0 | 0 | 53 | 13 | 0 | 54 | 0 | 164 |
| AQUITAINE | 0 | 0 | 0 | 0 | 87 | 58 | 0 | 137 | 0 | 254 |
| AUVERGNE | 0 | 0 | 0 | 0 | 33 | 141 | 14 | 269 | 0 | 159 |
| BASSE-NORMANDIE | 15 | 0 | 60 | 0 | 37 | 15 | 0 | 60 | 0 | 151 |
| BOURGOGNE | 0 | 0 | 0 | 0 | 40 | 0 | 0 | 0 | 0 | 198 |
| BRETAGNE | 0 | 0 | 0 | 0 | 20 | 96 | 4 | 187 | 0 | 331 |
| CENTRE | 0 | 0 | 0 | 0 | 1 | 31 | 0 | 123 | 0 | 71 |
| CHAMPAGNE-ARDENNE | 0 | 0 | 0 | 0 | 45 | 47 | 0 | 118 | 0 | 277 |
| CORSE | 0 | 0 | 0 | 0 | 12 | 58 | 0 | 156 | 0 | 239 |
| FRANCHE-COMTE | 0 | 0 | 0 | 0 | 137 | 59 | 0 | 142 | 0 | 121 |
| HAUTE-NORMANDIE | 0 | 0 | 0 | 0 | 33 | 0 | 0 | 0 | 0 | 101 |
| ILE-DE-FRANCE | 4 | 0 | 12 | 0 | 22 | 91 | 40 | 141 | 0 | 185 |
| LANGUEDOC-ROUSSILLON | 0 | 0 | 0 | 0 | 103 | 82 | 16 | 148 | 0 | 675 |
| LIMOUSIN | 0 | 0 | 0 | 0 | 88 | 79 | 0 | 227 | 0 | 201 |
| LORRAINE | 0 | 0 | 0 | 0 | 27 | 170 | 12 | 328 | 0 | 263 |
| MIDI-PYRENEES | 0 | 0 | 0 | 0 | 19 | 27 | 0 | 77 | 0 | 257 |
| NORD-PAS-DE-CALAIS | 0 | 0 | 0 | 0 | 127 | 282 | 43 | 521 | 0 | 884 |
| PAYS-DE-LA-LOIRE | 0 | 0 | 0 | 0 | 81 | 61 | 1 | 120 | 0 | 173 |
| PICARDIE | 0 | 0 | 0 | 0 | 29 | 0 | 0 | 0 | 0 | 88 |
| POITOU-CHARENTES | 0 | 0 | 0 | 0 | 214 | 82 | 0 | 206 | 0 | 108 |
| PACA | 0 | 0 | 0 | 0 | 242 | 136 | 10 | 262 | 0 | 248 |
| RHONE-ALPES | 0 | 0 | 0 | 0 | 95 | 40 | 7 | 73 | 0 | 194 |
| TAUX D'INCIDENCE REGIONAUX | VARICELLE | | | | | CRISES D'ASTHME | | | | |
| | incid. | [inf | sup] | min | max | incid. | [inf | sup] | min | max |
| ALSACE | 17 | 0 | 60 | 0 | 44 | 0 | 0 | 0 | 0 | 8 |
| AQUITAINE | 0 | 0 | 0 | 0 | 36 | 0 | 0 | 0 | 0 | 209 |
| AUVERGNE | 0 | 0 | 0 | 0 | 46 | 0 | 0 | 0 | 0 | 16 |
| BASSE-NORMANDIE | 0 | 0 | 0 | 0 | 43 | 0 | 0 | 0 | 0 | 19 |
| BOURGOGNE | 0 | 0 | 0 | 0 | 28 | 0 | 0 | 0 | 0 | 34 |
| BRETAGNE | 0 | 0 | 0 | 0 | 92 | 5 | 0 | 15 | 0 | 21 |
| CENTRE | 0 | 0 | 0 | 0 | 54 | 0 | 0 | 0 | 0 | 8 |
| CHAMPAGNE-ARDENNE | 0 | 0 | 0 | 0 | 53 | 7 | 0 | 34 | 0 | 104 |
| CORSE | 0 | 0 | 0 | 0 | 68 | 0 | 0 | 0 | 0 | 25 |
| FRANCHE-COMTE | 0 | 0 | 0 | 0 | 14 | 0 | 0 | 0 | 0 | 10 |
| HAUTE-NORMANDIE | 0 | 0 | 0 | 0 | 58 | 0 | 0 | 0 | 0 | 161 |
| ILE-DE-FRANCE | 0 | 0 | 0 | 0 | 57 | 23 | 0 | 55 | 0 | 28 |
| LANGUEDOC-ROUSSILLON | 0 | 0 | 0 | 0 | 36 | 0 | 0 | 0 | 0 | 9 |
| LIMOUSIN | 20 | 0 | 80 | 0 | 57 | 0 | 0 | 0 | 0 | 49 |
| LORRAINE | 0 | 0 | 0 | 0 | 31 | 0 | 0 | 0 | 0 | 19 |
| MIDI-PYRENEES | 0 | 0 | 0 | 0 | 39 | 0 | 0 | 0 | 0 | 7 |
| NORD-PAS-DE-CALAIS | 48 | 0 | 159 | 0 | 53 | 0 | 0 | 0 | 0 | 0 |
| PAYS-DE-LA-LOIRE | 15 | 0 | 45 | 0 | 27 | 0 | 0 | 0 | 0 | 20 |
| PICARDIE | 0 | 0 | 0 | 0 | 70 | 0 | 0 | 0 | 0 | 63 |
| POITOU-CHARENTES | 0 | 0 | 0 | 0 | 18 | 0 | 0 | 0 | 0 | 18 |
| PACA | 0 | 0 | 0 | 0 | 27 | 0 | 0 | 0 | 0 | 24 |
| RHONE-ALPES | 11 | 0 | 27 | 0 | 39 | 40 | 0 | 95 | 0 | 40 |

**VOUS ETES MÉDECIN GÉNÉRALISTE ET INTÉRESSÉ(E)
PAR UNE PARTICIPATION AU RÉSEAU SENTINELLES ?**

IL VOUS EST POSSIBLE DE VOUS INSCRIRE EN LIGNE
A LA RUBRIQUE ESPACE MÉDECIN
<http://www.sentiweb.fr/?page=inscrire>

Réseau Sentinelles (RS)

**Unité Mixte de Recherche en Santé 707
(UMR S 707) Inserm-UPMC**

**Faculté de Médecine Pierre et Marie Curie, site Saint-Antoine
27, rue Chaligny / 75571 Paris cedex 12
Tél. : 01 44 73 84 35 / Fax : 01 44 73 84 54
sentinelles@u707.jussieu.fr**

*Le réseau Sentinelles est un réseau de médecins généralistes libéraux
bénévoles et volontaires en France métropolitaine.
Il comprend 1335 médecins, dont 357 participent à l'activité de surveillance
continue, permettant la réalisation des bulletins hebdomadaires.
Le réseau est développé dans le cadre d'une convention entre l'Inserm,
l'Université Pierre et Marie Curie (UPMC)
et l'Institut de Veille Sanitaire (InVS).*

Directeur de l'UMR S 707 Inserm-UPMC : Guy Thomas

Responsable du RS : Thomas Hanslik

Responsable adjoint du RS : Thierry Blanchon

Surveillance continue : Christophe Arena

Systèmes d'information : Clément Turbelin

Biostatistique : Marie-Lise Grisoni

Rédacteur : Yves Dorléans

| Antenne régionale | Responsable | Animateur |
|---------------------------------|----------------------|---------------------------------------|
| Auvergne Rhône-Alpes | Marianne Sarazin | Solange Gonzalez Chiappe |
| Centre | Thierry Prazuck | Cécile Saugeon Benoit Fournier |
| Franche-Comté | Jean-Pierre Ferry | Jean-Pierre Ferry |
| Méditerranée | Jean-Pierre Amoros | Christophe Arena Alessandra Falchi |

Légende

incid. Taux d'incidence

inf. Borne inférieure
de l'intervalle de
confiance

sup. Borne supérieure
de l'intervalle de
confiance

min. Valeur minimale
pour la semaine
de référence de-
puis 1984

max. Valeur maximale
pour la semaine
de référence de-
puis 1984

****** Résultats non in-
terprétables