

Diarrhée aiguë et Syndromes grippaux

Pour la semaine n° 2011s31 allant du 01 au 07/08/11, le réseau Sentinelles a observé la situation suivante :

DIARRHÉE AIGUË Activité faible

En France métropolitaine, la semaine dernière, l'incidence des cas de diarrhée aiguë vus en consultation de médecine générale a été estimée à 83 cas pour 100 000 habitants, **en-dessous** du seuil épidémique (185 cas pour 100 000 habitants).

[Plus d'information sur cette surveillance](#)

SYNDROMES GRIPPAUX Activité faible

En France métropolitaine, la semaine dernière, l'incidence des cas de syndromes grippaux vus en consultation de médecine générale a été estimée à 4 cas pour 100 000 habitants, **en-dessous** du seuil épidémique (77 cas pour 100 000 habitants).

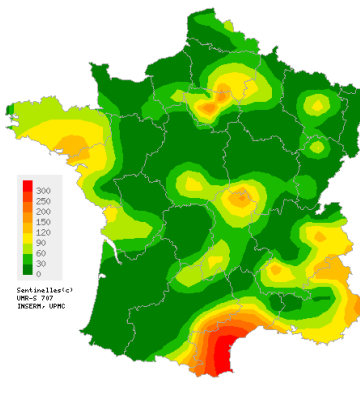
[Plus d'information sur cette surveillance](#)

L'équipe du réseau Sentinelles

Les données régionales complètes sont présentées à la fin de ce bulletin.

DIARRHÉE AIGUË

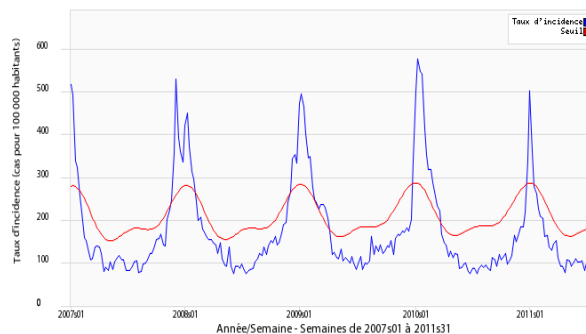
Situation observée pour Diarrhée aiguë
 semaine 2011s31 (nombre de cas pour 100 000 habitants)



Carte d'interpolation spatiale des données.

L'interpolation se fait sur la base des taux d'incidence départementaux.
 Cartes consultables sur Sentiweb : <http://www.sentiweb.fr>

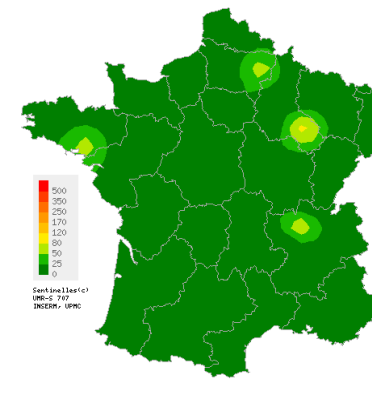
Réseau Sentinelles, Diarrhée aiguë, France entière



Taux d'incidence national (en cas pour 100 000 habitants) en bleu, seuil épidémique en rouge. Le seuil est obtenu par un modèle de régression périodique appliqué aux observations passées.

SYNDROMES GRIPPAUX

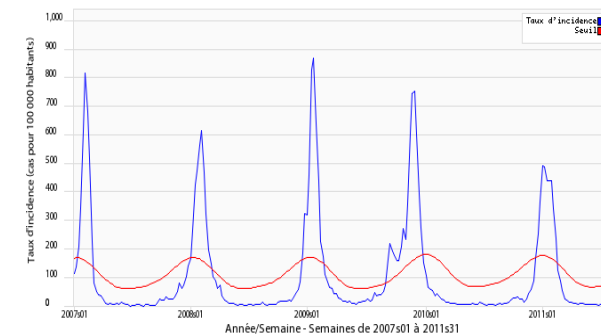
Situation observée pour Syndromes grippaux
 semaine 2011s31 (nombre de cas pour 100 000 habitants)



Carte d'interpolation spatiale des données.

L'interpolation se fait sur la base des taux d'incidence départementaux.
 Cartes consultables sur Sentiweb : <http://www.sentiweb.fr>

Réseau Sentinelles, Syndromes grippaux, France entière



Taux d'incidence national (en cas pour 100 000 habitants) en bleu, seuil épidémique en rouge. Le seuil est obtenu par un modèle de régression périodique appliqué aux observations passées.

Varicelle et Crises d'asthme

Pour la semaine n° 2011s31 allant du 01 au 07/08/11, le réseau Sentinelles a observé la situation suivante :

VARICELLE Activité faible

En France métropolitaine, la semaine dernière, l'incidence des cas de varicelle vus en consultation de médecine générale a été estimée à 19 cas pour 100 000 habitants.

Six foyers d'activité régionale ont été notés, **forte** en Nord-Pas-de-Calais (113 cas pour 100 000 habitants) et Picardie (41), et **modérée** en Ile-de-France (33), Languedoc-Roussillon (27), Bretagne (22), et Provence-Alpes-Côte-d'Azur (21).

[Plus d'information sur cette surveillance](#)

CRISES D'ASTHME Activité faible

En France métropolitaine, la semaine dernière, l'incidence des cas de crises d'asthme vus en consultation de médecine générale a été estimée à 9 cas pour 100 000 habitants.

Deux foyers d'activité régionale ont été notés, **forte** en Haute-Normandie (55 cas pour 100 000 habitants), et **modérée** en Bretagne (29).

Les données de surveillance et de prévision du niveau pollinique sont accessibles sur le site du réseau national de surveillance aérobiologique (RNSA).

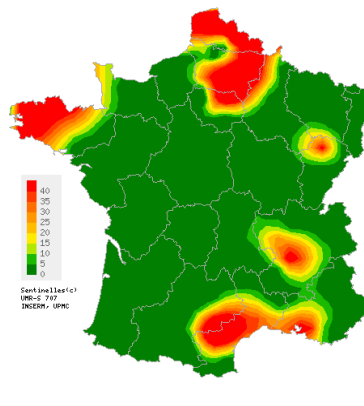
[Plus d'information sur cette surveillance](#)

L'équipe du réseau Sentinelles

Les données régionales complètes sont présentées à la fin de ce bulletin.

VARICELLE

Situation observée pour Varicelle
 semaine 2011s31 (nombre de cas pour 100 000 habitants)

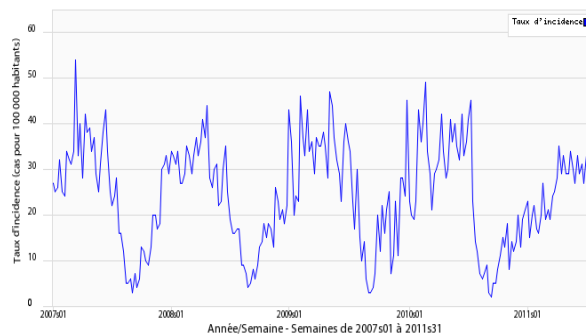


Carte d'interpolation spatiale des données.

L'interpolation se fait sur la base des taux d'incidence départementaux.

Cartes consultables sur Sentiweb : <http://www.sentiweb.fr>

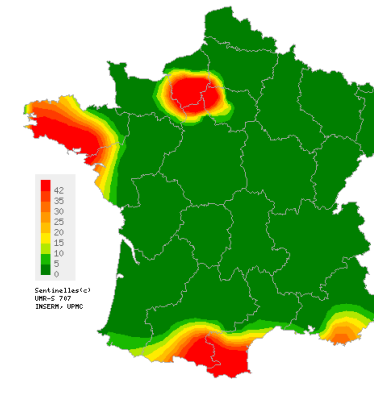
Réseau Sentinelles, Varicelle, France entière



Taux d'incidence nationale (en cas pour 100 000 habitants).

CRISES D'ASTHME

Situation observée pour Crises d'asthme
 semaine 2011s31 (nombre de cas pour 100 000 habitants)

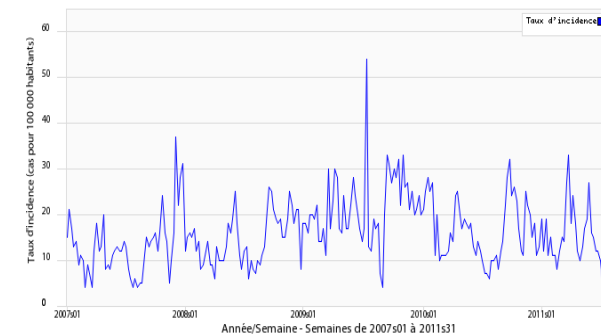


Carte d'interpolation spatiale des données.

L'interpolation se fait sur la base des taux d'incidence départementaux.

Cartes consultables sur Sentiweb : <http://www.sentiweb.fr>

Réseau Sentinelles, Crises d'asthme, France entière



Taux d'incidence nationale (en cas pour 100 000 habitants).

**TAUX D'INCIDENCE
NATIONAUX SUR LES 3
DERNIÈRES SEMAINES
(POUR 100 000
HABITANTS)
France métropolitaine**

TAUX D'INCIDENCE NATIONAUX	2011s31 (non consolidé)					2011s30					2011s29				
	incid.	[inf.	sup.]	min.	max.	incid.	[inf.	sup]	min.	max.	incid.	[inf.	sup.]	min.	max.
SYNDROMES GRIPPAUX	4	0	8	2	48	6	2	10	0	22	4	1	6	2	24
DIARRHÉE AIGUE	83	61	105	0	185	86	66	106	0	131	117	95	140	0	137
VARICELLE	19	6	31	0	30	37	16	58	0	39	16	8	24	0	58
CRISES D'ASTHME	9	2	16	4	19	11	4	18	4	17	12	4	20	1	54

**TAUX
D'INCIDENCE RÉGIONAUX
POUR LA SEMAINE
2011S31
(POUR 100 000
HABITANTS)**

TAUX D'INCIDENCE REGIONAUX	SYNDROMES GRIPPAUX					DIARRHÉE AIGUE				
	incid.	[inf	sup]	min	max	incid.	[inf	sup]	min	max
ALSACE	0	0	0	0	79	0	0	0	0	261
AQUITAINE	0	0	0	0	27	0	0	0	0	178
AUVERGNE	0	0	0	0	183	89	0	193	0	262
BASSE-NORMANDIE	0	0	0	0	18	9	0	29	0	265
BOURGOGNE	0	0	0	0	99	0	0	0	0	111
BRETAGNE	15	0	45	0	36	98	3	193	0	339
CENTRE	0	0	0	0	85	12	0	32	0	91
CHAMPAGNE-ARDENNE	14	0	43	0	83	38	0	100	0	74
CORSE	0	0	0	0	48	0	0	0	0	351
FRANCHE-COMTE	0	0	0	0	60	34	0	84	0	353
HAUTE-NORMANDIE	0	0	0	0	65	27	0	103	0	183
ILE-DE-FRANCE	0	0	0	0	26	107	45	168	0	107
LANGUEDOC-ROUSSILLON	0	0	0	0	45	167	58	277	0	385
LIMOUSIN	0	0	0	0	116	0	0	0	0	574
LORRAINE	0	0	0	0	15	42	0	103	0	165
MIDI-PYRENEES	0	0	0	0	20	9	0	26	0	123
NORD-PAS-DE-CALAIS	0	0	0	0	156	56	0	199	0	291
PAYS-DE-LA-LOIRE	0	0	0	0	77	41	0	88	0	156
PICARDIE	20	0	84	0	21	41	0	126	0	94
POITOU-CHARENTES	0	0	0	0	16	55	0	183	0	155
PACA	6	0	25	0	77	101	19	183	0	307
RHONE-ALPES	25	0	71	0	187	31	9	54	0	280
TAUX D'INCIDENCE REGIONAUX	VARICELLE					CRISES D'ASTHME				
	incid.	[inf	sup]	min	max	incid.	[inf	sup]	min	max
ALSACE	0	0	0	0	73	0	0	0	0	18
AQUITAINE	0	0	0	0	99	0	0	0	0	24
AUVERGNE	0	0	0	0	62	0	0	0	0	23
BASSE-NORMANDIE	0	0	0	0	100	0	0	0	0	0
BOURGOGNE	0	0	0	0	77	0	0	0	0	34
BRETAGNE	22	0	66	0	71	29	0	80	0	29
CENTRE	0	0	0	0	86	0	0	0	0	24
CHAMPAGNE-ARDENNE	0	0	0	0	32	0	0	0	0	51
CORSE	0	0	0	0	47	0	0	0	0	41
FRANCHE-COMTE	9	0	36	0	117	0	0	0	0	36
HAUTE-NORMANDIE	0	0	0	0	59	55	0	162	0	55
ILE-DE-FRANCE	33	0	70	0	33	6	0	13	0	21
LANGUEDOC-ROUSSILLON	27	0	73	0	396	9	0	30	0	14
LIMOUSIN	0	0	0	0	118	0	0	0	0	25
LORRAINE	0	0	0	0	51	0	0	0	0	13
MIDI-PYRENEES	0	0	0	0	124	3	0	13	0	12
NORD-PAS-DE-CALAIS	113	0	314	0	156	0	0	0	0	70
PAYS-DE-LA-LOIRE	0	0	0	0	51	0	0	0	0	20
PICARDIE	41	0	126	0	44	0	0	0	0	28
POITOU-CHARENTES	0	0	0	0	54	0	0	0	0	45
PACA	21	0	56	0	73	8	0	32	0	31
RHONE-ALPES	12	0	30	0	54	0	0	2	0	25

**VOUS ETES MÉDECIN GÉNÉRALISTE ET INTÉRESSÉ(E)
PAR UNE PARTICIPATION AU RÉSEAU SENTINELLES ?**

IL VOUS EST POSSIBLE DE VOUS INSCRIRE EN LIGNE
A LA RUBRIQUE ESPACE MÉDECIN
<http://www.sentiweb.fr/?page=inscrire>

Réseau Sentinelles (RS)

**Unité Mixte de Recherche en Santé 707
(UMR S 707) Inserm-UPMC**

**Faculté de Médecine Pierre et Marie Curie, site Saint-Antoine
27, rue Chaligny / 75571 Paris cedex 12
Tél. : 01 44 73 84 35 / Fax : 01 44 73 84 54
sentinelles@u707.jussieu.fr**

*Le réseau Sentinelles est un réseau de médecins généralistes libéraux
bénévoles et volontaires en France métropolitaine.
Il comprend 1335 médecins, dont 356 participent à l'activité de surveillance
continue, permettant la réalisation des bulletins hebdomadaires.
Le réseau est développé dans le cadre d'une convention entre l'Inserm,
l'Université Pierre et Marie Curie (UPMC)
et l'Institut de Veille Sanitaire (InVS).*

Directeur de l'UMR S 707 Inserm-UPMC : Guy Thomas
Responsable du RS : Thomas Hanslik
Responsable adjoint du RS : Thierry Blanchon
Surveillance continue : Christophe Arena
Systèmes d'information : Clément Turbelin
Biostatistique : Marie-Lise Grisoni
Rédacteur : Yves Dorléans

Antenne régionale	Responsable	Animateur
Auvergne Rhône-Alpes	Marianne Sarazin	Solange Gonzalez Chiappe
Centre	Thierry Prazuck	Cécile Saugeon Benoit Fournier
Franche-Comté	Jean-Pierre Ferry	Jean-Pierre Ferry
Méditerranée	Jean-Pierre Amoros	Christophe Arena Alessandra Falchi

Légende

incid.	Taux d'incidence
inf.	Borne inférieure de l'intervalle de confiance
sup.	Borne supérieure de l'intervalle de confiance
min.	Valeur minimale pour la semaine de référence depuis 1984
max.	Valeur maximale pour la semaine de référence depuis 1984
**	Résultats non interprétables