

Diarrhée aiguë et Syndromes grippaux

Pour la semaine n° 2011s30 allant du 25 au 31/07/11, le réseau Sentinelles a observé la situation suivante :

DIARRHÉE AIGÜE Activité faible

En France métropolitaine, la semaine dernière, l'incidence des cas de diarrhée aiguë vus en consultation de médecine générale a été estimée à 88 cas pour 100 000 habitants, **en-dessous** du seuil épidémique (184 cas pour 100 000 habitants).

[Plus d'information sur cette surveillance](#)

SYNDROMES GRIPPAUX Activité faible

En France métropolitaine, la semaine dernière, l'incidence des cas de syndromes grippaux vus en consultation de médecine générale a été estimée à 6 cas pour 100 000 habitants, **en-dessous** du seuil épidémique (75 cas pour 100 000 habitants).

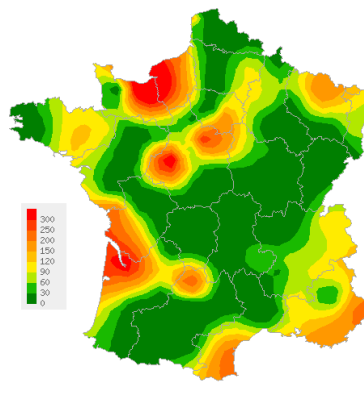
[Plus d'information sur cette surveillance](#)

L'équipe du réseau Sentinelles

Les données régionales complètes sont présentées à la fin de ce bulletin.

DIARRHÉE AIGÜE

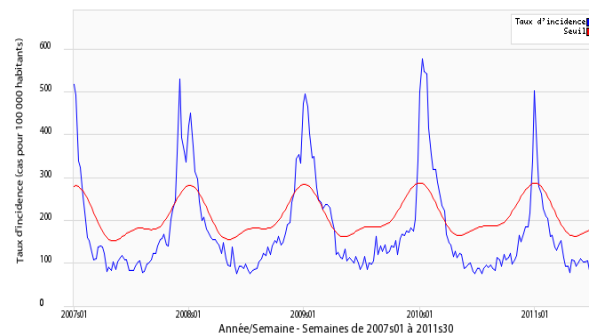
Situation observée pour Diarrhée aiguë
 semaine 2011s30 (nombre de cas pour 100 000 habitants)



Carte d'interpolation spatiale des données.

L'interpolation se fait sur la base des taux d'incidence départementaux.
 Cartes consultables sur Sentiweb : <http://www.sentiweb.fr>

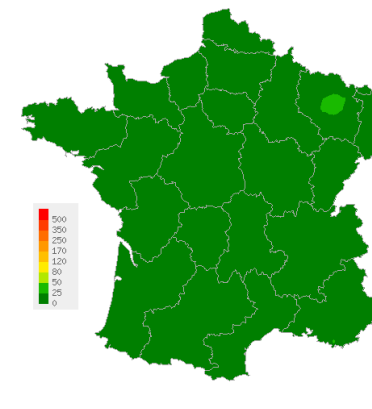
Réseau Sentinelles, Diarrhée aiguë, France entière



Taux d'incidence national (en cas pour 100 000 habitants) en bleu, seuil épidémique en rouge. Le seuil est obtenu par un modèle de régression périodique appliqué aux observations passées.

SYNDROMES GRIPPAUX

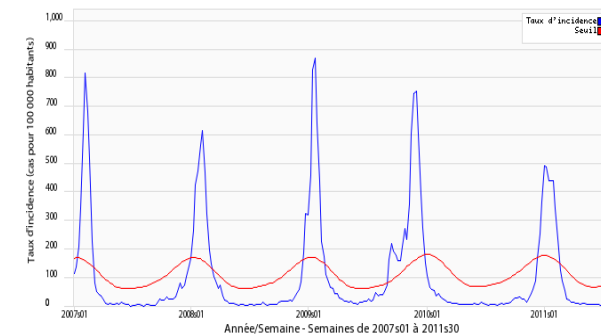
Situation observée pour Syndromes grippaux
 semaine 2011s30 (nombre de cas pour 100 000 habitants)



Carte d'interpolation spatiale des données.

L'interpolation se fait sur la base des taux d'incidence départementaux.
 Cartes consultables sur Sentiweb : <http://www.sentiweb.fr>

Réseau Sentinelles, Syndromes grippaux, France entière



Taux d'incidence national (en cas pour 100 000 habitants) en bleu, seuil épidémique en rouge. Le seuil est obtenu par un modèle de régression périodique appliqué aux observations passées.

Varicelle et Crises d'asthme

Pour la semaine n° 2011s30 allant du 25 au 31/07/11, le réseau Sentinelles a observé la situation suivante :

VARICELLE Activité modérée

En France métropolitaine, la semaine dernière, l'incidence des cas de varicelle vus en consultation de médecine générale a été estimée à 36 cas pour 100 000 habitants.

Sept foyers d'activité régionale ont été notés forte en Languedoc-Roussillon (206 cas pour 100 000 habitants), Nord-Pas-de-Calais (134), Haute-Normandie (112), Bretagne (65) et Provence-Alpes-Côte-d'Azur (44), et modérée en Picardie (37) et Corse (30).

[Plus d'information sur cette surveillance](#)

CRISES D'ASTHME Activité faible

En France métropolitaine, la semaine dernière, l'incidence des cas de crises d'asthme vus en consultation de médecine générale a été estimée à 9 cas pour 100 000 habitants.

Quatre foyers d'activité régionale ont été notés forte en Haute-Normandie (55 cas pour 100 000 habitants), et modérée en Alsace (37), Centre (31) et Aquitaine (25).

Les données de surveillance et de prévision du niveau pollinique sont accessibles sur le site du réseau national de surveillance aérobiologique (RNSA).

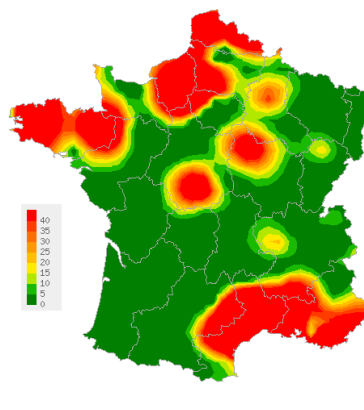
[Plus d'information sur cette surveillance](#)

L'équipe du réseau Sentinelles

Les données régionales complètes sont présentées à la fin de ce bulletin.

VARICELLE

Situation observée pour Varicelle
 semaine 2011s30 (nombre de cas pour 100 000 habitants)

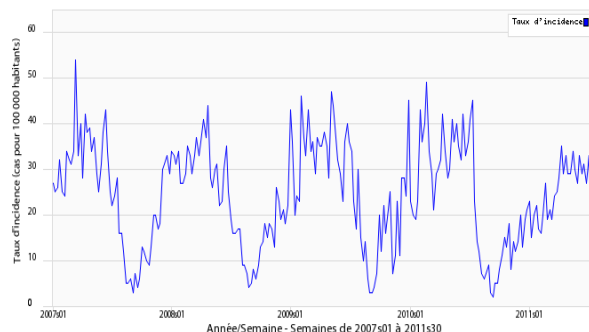


Carte d'interpolation spatiale des données.

L'interpolation se fait sur la base des taux d'incidence départementaux.

Cartes consultables sur Sentiweb : <http://www.sentiweb.fr>

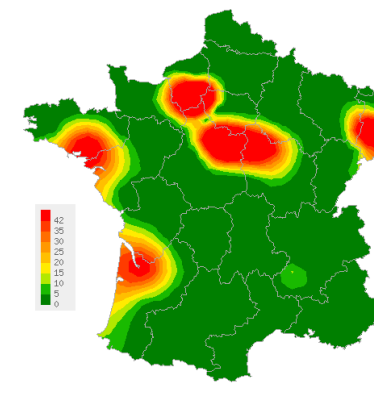
Réseau Sentinelles, Varicelle, France entière



Taux d'incidence national (en cas pour 100 000 habitants)

CRISES D'ASTHME

Situation observée pour Crises d'asthme
 semaine 2011s30 (nombre de cas pour 100 000 habitants)

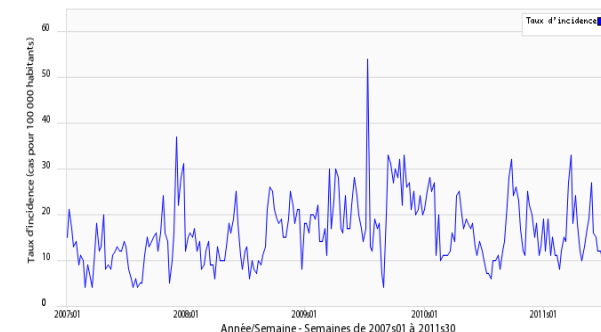


Carte d'interpolation spatiale des données.

L'interpolation se fait sur la base des taux d'incidence départementaux.

Cartes consultables sur Sentiweb : <http://www.sentiweb.fr>

Réseau Sentinelles, Crises d'asthme, France entière



Taux d'incidence national (en cas pour 100 000 habitants)

**TAUX D'INCIDENCE NATIONAUX SUR LES 3 DERNIÈRES SEMAINES (POUR 100 000 HABITANTS)
France métropolitaine**

TAUX D'INCIDENCE NATIONAUX	2011s30 (non consolidé)					2011s29					2011s28				
	incid.	[inf.	sup.]	min.	max.	incid.	[inf.	sup]	min.	max.	incid.	[inf.	sup.]	min.	max.
SYNDROMES GRIPPAUX	6	1	12	0	22	4	1	6	2	24	3	0	6	1	26
DIARRHÉE AIGUE	88	66	111	0	131	118	95	141	0	137	66	50	81	0	116
VARICELLE	36	12	60	0	39	16	8	24	0	58	21	12	30	0	49
CRISES D'ASTHME	9	1	17	4	17	12	4	20	1	54	4	0	9	4	19

TAUX D'INCIDENCE RÉGIONAUX POUR LA SEMAINE 2011S30 (POUR 100 000 HABITANTS)

TAUX D'INCIDENCE RÉGIONAUX	SYNDROMES GRIPPAUX					DIARRHÉE AIGUE				
	incid.	[inf	sup]	min	max	incid.	[inf	sup]	min	max
ALSACE	0	0	0	0	48	82	0	293	0	481
AQUITAINE	0	0	0	0	65	155	33	276	0	191
AUVERGNE	0	0	0	0	93	12	0	42	0	162
BASSE-NORMANDIE	0	0	0	0	17	323	0	909	0	323
BOURGOGNE	0	0	0	0	48	16	0	51	0	174
BRETAGNE	32	0	74	0	36	85	24	147	0	207
CENTRE	0	0	0	0	39	178	0	375	0	178
CHAMPAGNE-ARDENNE	0	0	0	0	294	38	0	100	3	99
CORSE	0	0	0	0	32	0	0	0	0	272
FRANCHE-COMTE	0	0	0	0	60	0	0	0	0	292
HAUTE-NORMANDIE	0	0	0	0	9	178	0	378	3	178
ILE-DE-FRANCE	0	0	0	0	11	53	6	100	0	107
LANGUEDOC-ROUSSILLON	0	0	0	0	91	58	7	110	0	490
LIMOUSIN	0	0	0	0	125	0	0	0	0	174
LORRAINE	45	0	133	0	45	134	0	274	0	220
MIDI-PYRENEES	0	0	0	0	19	18	0	42	0	252
NORD-PAS-DE-CALAIS	0	0	0	0	38	0	0	0	0	199
PAYS-DE-LA-LOIRE	0	0	0	0	36	10	0	42	0	157
PICARDIE	0	0	0	0	21	32	0	113	0	182
POITOU-CHARENTES	0	0	0	0	57	86	0	217	0	150
PACA	18	0	54	0	59	165	55	275	0	201
RHONE-ALPES	15	0	32	0	34	42	11	72	0	211

TAUX D'INCIDENCE RÉGIONAUX	VARICELLE					CRISES D'ASTHME				
	incid.	[inf	sup]	min	max	incid.	[inf	sup]	min	max
ALSACE	0	0	0	0	46	37	0	227	0	37
AQUITAINE	0	0	0	0	142	25	0	74	0	26
AUVERGNE	0	0	0	0	142	0	0	0	0	33
BASSE-NORMANDIE	0	0	0	0	79	0	0	0	0	0
BOURGOGNE	16	0	51	0	102	16	0	51	0	41
BRETAGNE	65	0	143	0	74	15	0	45	0	24
CENTRE	8	0	24	0	79	31	0	90	0	31
CHAMPAGNE-ARDENNE	19	0	63	0	48	0	0	0	0	101
CORSE	30	0	90	0	52	0	0	0	0	46
FRANCHE-COMTE	4	0	21	0	71	0	0	0	0	21
HAUTE-NORMANDIE	112	0	262	0	196	55	0	130	0	55
ILE-DE-FRANCE	9	0	27	0	59	0	0	0	0	22
LANGUEDOC-ROUSSILLON	206	0	554	0	206	0	0	0	0	52
LIMOUSIN	0	0	0	0	102	0	0	0	0	12
LORRAINE	0	0	0	0	144	0	0	0	0	28
MIDI-PYRENEES	0	0	0	0	77	0	0	0	0	20
NORD-PAS-DE-CALAIS	134	0	355	0	134	0	0	0	0	58
PAYS-DE-LA-LOIRE	3	0	21	0	41	6	0	32	0	31
PICARDIE	37	0	127	0	92	0	0	0	0	19
POITOU-CHARENTES	0	0	0	0	74	0	0	0	0	35
PACA	44	0	95	0	79	0	0	0	0	15
RHONE-ALPES	4	0	15	0	70	1	0	3	0	31

VOUS ETES MÉDECIN GÉNÉRALISTE ET INTÉRESSÉ(E) PAR UNE PARTICIPATION AU RÉSEAU SENTINELLES ?

IL VOUS EST POSSIBLE DE VOUS INSCRIRE EN LIGNE A LA RUBRIQUE ESPACE MÉDECIN
<http://www.sentiweb.fr/?page=inscrire>

Réseau Sentinelles (RS)

Unité Mixte de Recherche en Santé 707 (UMR S 707) Inserm-UPMC

**Faculté de Médecine Pierre et Marie Curie, site Saint-Antoine
27, rue Chaligny / 75571 Paris cedex 12
Tél. : 01 44 73 84 35 / Fax : 01 44 73 84 54
sentinelles@u707.jussieu.fr**

Le réseau Sentinelles est un réseau de médecins généralistes libéraux bénévoles et volontaires en France métropolitaine. Il comprend 1334 médecins, dont 358 participent à l'activité de surveillance continue, permettant la réalisation des bulletins hebdomadaires. Le réseau est développé dans le cadre d'une convention entre l'Inserm, l'Université Pierre et Marie Curie (UPMC) et l'Institut de Veille Sanitaire (InVS).

Directeur de l'UMR S 707 Inserm-UPMC : Guy Thomas

Responsable du RS : Thomas Hanslik

Responsable adjoint du RS : Thierry Blanchon

Surveillance continue : Christophe Arena

Systèmes d'information : Clément Turbelin

Biostatistique : Marie-Lise Grisoni

Rédacteur : Yves Dorléans

Antenne régionale	Responsable	Animateur
Auvergne Rhône-Alpes	Marianne Sarazin	Solange Gonzalez Chiappe
Centre	Thierry Prazuck	Cécile Saugeon Benoit Fournier
Franche-Comté	Jean-Pierre Ferry	Jean-Pierre Ferry
Méditerranée	Jean-Pierre Amoros	Christophe Arena Alessandra Falchi

Légende

<i>incid.</i>	<i>Taux d'incidence</i>
<i>inf.</i>	<i>Borne inférieure de l'intervalle de confiance</i>
<i>sup.</i>	<i>Borne supérieure de l'intervalle de confiance</i>
<i>min.</i>	<i>Valeur minimale pour la semaine de référence depuis 1984</i>
<i>max.</i>	<i>Valeur maximale pour la semaine de référence depuis 1984</i>
**	<i>Résultats non interprétables</i>