

Diarrhée aiguë et Syndromes grippaux

Pour la semaine n° 2011s27 allant du 04 au 10/07/11, le réseau Sentinelles a observé la situation suivante :

DIARRHÉE AIGUË

Activité faible

En France métropolitaine, la semaine dernière, l'incidence des cas de diarrhée aiguë vus en consultation de médecine générale a été estimée à 129 cas pour 100 000 habitants, **en-dessous** du seuil épidémique (181 cas pour 100 000 habitants).

[Plus d'information sur cette surveillance](#)

SYNDROMES GRIPPAUX

Activité très faible

En France métropolitaine, la semaine dernière, l'incidence des cas de syndromes grippaux vus en consultation de médecine générale a été estimée à 4 cas pour 100 000 habitants, **en-dessous** du seuil épidémique (70 cas pour 100 000 habitants).

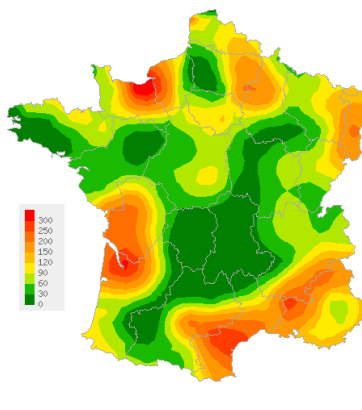
[Plus d'information sur cette surveillance](#)

L'équipe du réseau Sentinelles

Les données régionales complètes sont présentées à la fin de ce bulletin.

DIARRHÉE AIGUË

Situation observée pour Diarrhée aiguë
 semaine 2011s27 (nombre de cas pour 100 000 habitants)

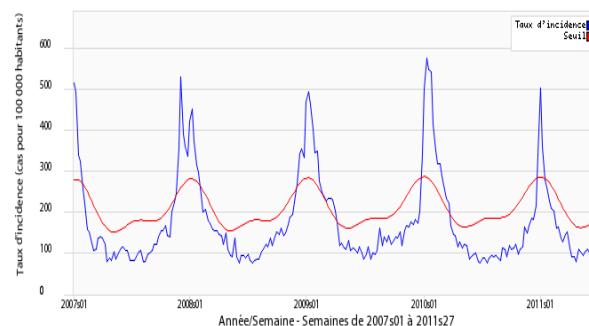


Carte d'interpolation spatiale des données.

L'interpolation se fait sur la base des taux d'incidence départementaux.

Cartes consultables sur Sentiweb : <http://www.sentiweb.fr>

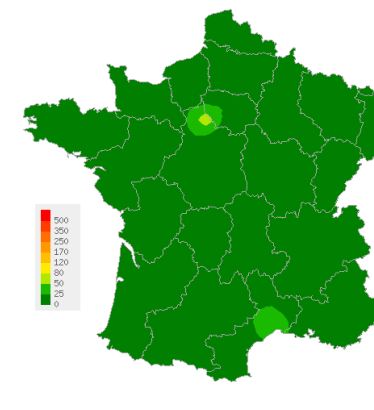
Réseau Sentinelles, Diarrhée aiguë, France entière



Taux d'incidence national (en cas pour 100 000 habitants) en bleu, seuil épidémique en rouge. Le seuil est obtenu par un modèle de régression périodique appliqué aux observations passées.

SYNDROMES GRIPPAUX

Situation observée pour Syndromes grippaux
 semaine 2011s27 (nombre de cas pour 100 000 habitants)

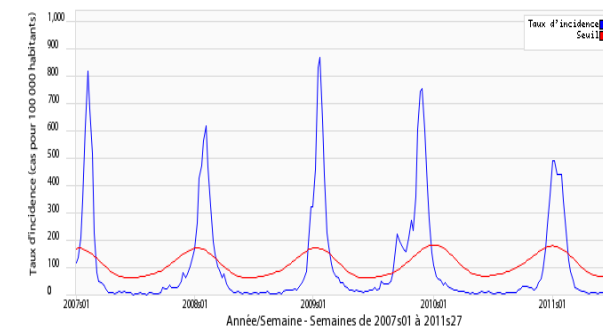


Carte d'interpolation spatiale des données.

L'interpolation se fait sur la base des taux d'incidence départementaux.

Cartes consultables sur Sentiweb : <http://www.sentiweb.fr>

Réseau Sentinelles, Syndromes grippaux, France entière



Taux d'incidence national (en cas pour 100 000 habitants) en bleu, seuil épidémique en rouge. Le seuil est obtenu par un modèle de régression périodique appliqué aux observations passées.

Varicelle et Crises d'asthme

Pour la semaine n° 2011s27 allant du 04 au 10/07/11, le réseau Sentinelles a observé la situation suivante :

VARICELLE Activité modérée

En France métropolitaine, la semaine dernière, l'incidence des cas de varicelle vus en consultation de médecine générale a été estimée à 36 cas pour 100 000 habitants.

Dix foyers d'activité régionale ont été notés, **forte** en Pays-de-la-Loire (77 cas pour 100 000 habitants), Languedoc-Roussillon (66), Provence-Alpes-Côte-d'Azur (66), Bretagne (51), Nord-Pas-de-Calais (45) et Alsace (42), et **modérée** en Ile-de-France (37), Poitou-Charentes (32), Centre (29) et Picardie (20).

[Plus d'information sur cette surveillance](#)

CRISES D'ASTHME Activité faible

En France métropolitaine, la semaine dernière, l'incidence des cas de crises d'asthme vus en consultation de médecine générale a été estimée à 15 cas pour 100 000 habitants.

Trois foyers d'activité régionale modérée ont été notés en Nord-Pas-de-Calais (31 cas pour 100 000 habitants), Haute-Normandie (31) et Bretagne (30).

Les données de surveillance et de prévision du niveau pollinique sont accessibles sur le site du réseau national de surveillance aérobiologique (RNSA).

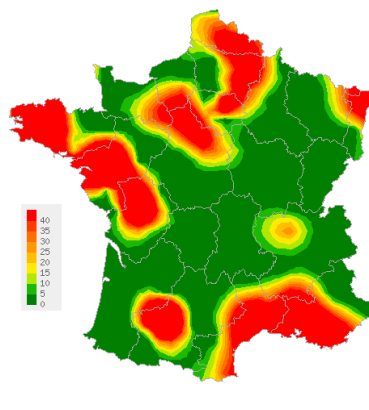
[Plus d'information sur cette surveillance](#)

L'équipe du réseau Sentinelles

Les données régionales complètes sont présentées à la fin de ce bulletin.

VARICELLE

Situation observée pour Varicelle
 semaine 2011s27 (nombre de cas pour 100 000 habitants)

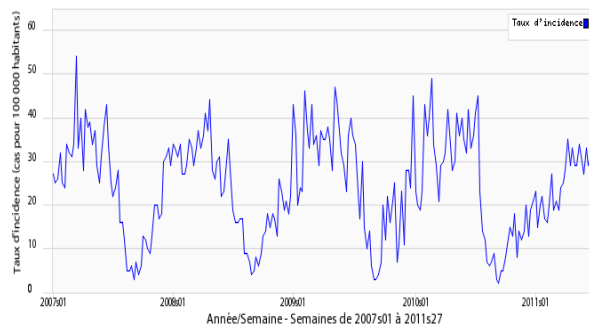


Carte d'interpolation spatiale des données.

L'interpolation se fait sur la base des taux d'incidence départementaux.

Cartes consultables sur Sentiweb : <http://www.sentiweb.fr>

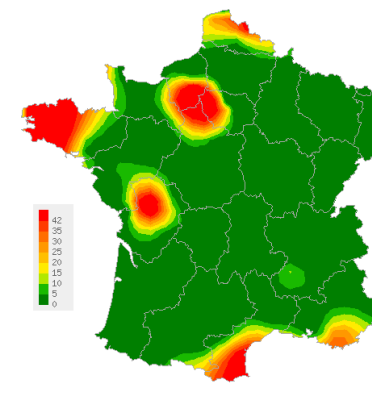
Réseau Sentinelles, Varicelle, France entière



Taux d'incidence national (en cas pour 100 000 habitants)

CRISES D'ASTHME

Situation observée pour Crises d'asthme
 semaine 2011s27 (nombre de cas pour 100 000 habitants)

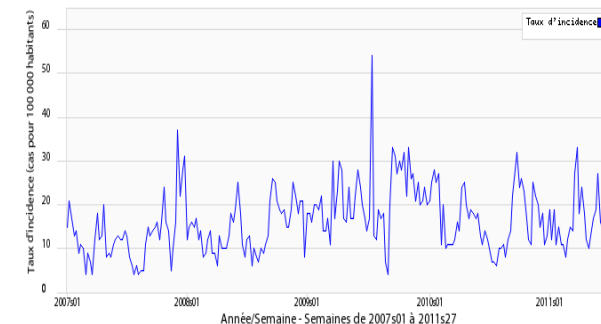


Carte d'interpolation spatiale des données.

L'interpolation se fait sur la base des taux d'incidence départementaux.

Cartes consultables sur Sentiweb : <http://www.sentiweb.fr>

Réseau Sentinelles, Crises d'asthme, France entière



Taux d'incidence national (en cas pour 100 000 habitants)

**TAUX D'INCIDENCE NATIONAUX SUR LES 3 DERNIÈRES SEMAINES (POUR 100 000 HABITANTS)
France métropolitaine**

TAUX D'INCIDENCE NATIONAUX	2011s27 (non consolidé)					2011s26					2011s25				
	incid.	[inf.	sup.]	min.	max.	incid.	[inf.	sup]	min.	max.	incid.	[inf.	sup.]	min.	max.
SYNDROMES GRIPPAUX	4	0	8	1	36	2	0	4	0	34	6	2	10	3	42
DIARRHÉE AIGUE	129	96	162	0	129	83	66	99	0	112	105	86	123	0	115
VARICELLE	36	20	53	0	55	26	16	36	0	49	31	20	41	0	48
CRISES D'ASTHME	15	5	25	5	17	12	5	19	0	17	12	5	19	0	25

TAUX D'INCIDENCE RÉGIONAUX POUR LA SEMAINE 2011S27 (POUR 100 000 HABITANTS)

TAUX D'INCIDENCE RÉGIONAUX	SYNDROMES GRIPPAUX					DIARRHÉE AIGUE				
	incid.	[inf	sup]	min	max	incid.	[inf	sup]	min	max
ALSACE	0	0	0	0	41	211	16	405	0	440
AQUITAINE	0	0	0	0	50	202	32	372	0	202
AUVERGNE	0	0	0	0	58	0	0	0	0	153
BASSE-NORMANDIE	0	0	0	0	58	307	0	892	0	307
BOURGOGNE	0	0	0	0	56	57	0	165	0	129
BRETAGNE	0	0	0	0	66	61	0	144	0	187
CENTRE	12	0	30	0	40	84	3	165	0	93
CHAMPAGNE-ARDENNE	0	0	0	0	9	112	0	460	0	169
CORSE	0	0	0	0	2	128	1	254	0	183
FRANCHE-COMTE	0	0	0	0	74	85	0	219	0	97
HAUTE-NORMANDIE	0	0	0	0	106	36	0	98	0	343
ILE-DE-FRANCE	8	0	36	0	26	75	12	139	0	92
LANGUEDOC-ROUSSILLON	21	0	73	0	23	210	72	349	0	227
LIMOUSIN	0	0	0	0	93	0	0	0	0	468
LORRAINE	0	0	0	0	68	83	0	182	0	194
MIDI-PYRENEES	0	0	0	0	37	151	1	301	0	151
NORD-PAS-DE-CALAIS	0	0	0	0	36	122	0	250	0	193
PAYS-DE-LA-LOIRE	0	0	0	0	47	21	0	59	0	152
PICARDIE	0	0	0	0	56	80	0	209	0	196
POITOU-CHARENTES	0	0	0	0	13	174	0	379	0	174
PACA	0	0	0	0	104	151	43	260	0	179
RHONE-ALPES	0	0	0	0	40	63	19	108	0	136

VOUS ETES MÉDECIN GÉNÉRALISTE ET INTÉRESSÉ(E) PAR UNE PARTICIPATION AU RÉSEAU SENTINELLES ?

IL VOUS EST POSSIBLE DE VOUS INSCRIRE EN LIGNE A LA RUBRIQUE ESPACE MÉDECIN
<http://www.sentiweb.fr/?page=inscrire>

Légende	
incid.	Taux d'incidence
inf.	Borne inférieure de l'intervalle de confiance
sup.	Borne supérieure de l'intervalle de confiance
min.	Valeur minimale pour la semaine de référence depuis 1984
max.	Valeur maximale pour la semaine de référence depuis 1984
**	Résultats non interprétables

TAUX D'INCIDENCE RÉGIONAUX	VARICELLE					CRISES D'ASTHME				
	incid.	[inf	sup]	min	max	incid.	[inf	sup]	min	max
ALSACE	42	0	123	0	78	0	0	0	0	13
AQUITAINE	0	0	0	0	95	0	0	0	0	41
AUVERGNE	0	0	0	0	137	0	0	0	0	77
BASSE-NORMANDIE	9	0	29	0	122	0	0	0	0	19
BOURGOGNE	0	0	0	0	58	0	0	0	0	29
BRETAGNE	51	0	120	0	109	30	0	79	0	44
CENTRE	29	0	70	0	83	8	0	23	0	19
CHAMPAGNE-ARDENNE	0	0	0	0	104	0	0	0	0	55
CORSE	0	0	0	0	37	0	0	0	0	22
FRANCHE-COMTE	0	0	0	0	68	0	0	0	0	14
HAUTE-NORMANDIE	16	0	56	0	69	31	0	89	0	31
ILE-DE-FRANCE	37	0	98	0	69	7	0	17	1	10
LANGUEDOC-ROUSSILLON	66	0	151	0	182	11	0	35	0	25
LIMOUSIN	0	0	0	0	293	0	0	0	0	91
LORRAINE	0	0	0	0	53	0	0	0	0	27
MIDI-PYRENEES	13	0	62	0	52	0	0	0	0	51
NORD-PAS-DE-CALAIS	45	0	125	0	198	31	0	93	0	128
PAYS-DE-LA-LOIRE	77	3	151	0	83	2	0	15	0	13
PICARDIE	20	0	84	0	113	0	0	0	0	91
POITOU-CHARENTES	32	0	84	0	294	16	0	53	0	60
PACA	66	0	150	0	209	8	0	32	0	41
RHONE-ALPES	11	0	30	0	75	1	0	3	0	35

**Réseau Sentinelles (RS)
Unité Mixte de Recherche en Santé 707
(UMR S 707) Inserm-UPMC
Faculté de Médecine Pierre et Marie Curie, site Saint-Antoine
27, rue Chaligny / 75571 Paris cedex 12
Tél. : 01 44 73 84 35 / Fax : 01 44 73 84 54
sentinelles@u707.jussieu.fr**

Le réseau Sentinelles est un réseau de médecins généralistes libéraux bénévoles et volontaires en France métropolitaine. Il comprend 1331 médecins, dont 359 participent à l'activité de surveillance continue, permettant la réalisation des bulletins hebdomadaires. Le réseau est développé dans le cadre d'une convention entre l'Inserm, l'Université Pierre et Marie Curie (UPMC) et l'Institut de Veille Sanitaire (InVS).

Directeur de l'UMR S 707 Inserm-UPMC : Guy Thomas
Responsable du RS : Thomas Hanslik
Responsable adjoint du RS : Thierry Blanchon
Surveillance continue : Christophe Arena
Systèmes d'information : Clément Turbelin
Biostatistique : Marie-Lise Grisoni
Rédacteur : Yves Dorléans

Antenne régionale	Responsable	Animateur
Auvergne Rhône-Alpes	Marianne Sarazin	Solange Gonzalez Chiappe
Centre	Thierry Prazuck	Cécile Saugeon Benoit Fournier
Franche-Comté	Jean-Pierre Ferry	Jean-Pierre Ferry
Méditerranée	Jean-Pierre Amoros	Christophe Arena Alessandra Falchi