

Diarrhée aiguë et Syndromes grippaux

Pour la semaine n° 2011s26 allant du 27/06 au 03/07/11, le réseau Sentinelles a observé la situation suivante :

DIARRHÉE AIGUË Activité faible

En France métropolitaine, la semaine dernière, l'incidence des cas de diarrhée aiguë vus en consultation de médecine générale a été estimée à 82 cas pour 100 000 habitants, **en-dessous** du seuil épidémique (178 cas pour 100 000 habitants).

[Plus d'information sur cette surveillance](#)

SYNDROMES GRIPPAUX Activité très faible

En France métropolitaine, la semaine dernière, l'incidence des cas de syndromes grippaux vus en consultation de médecine générale a été estimée à moins de 2 cas pour 100 000 habitants, **en-dessous** du seuil épidémique (69 cas pour 100 000 habitants).

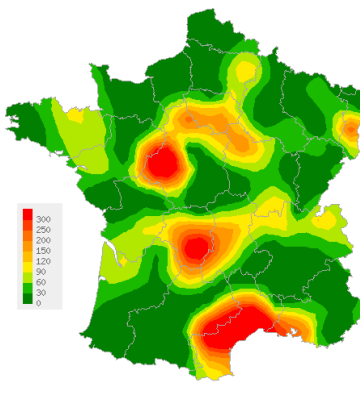
[Plus d'information sur cette surveillance](#)

L'équipe du réseau Sentinelles

Les données régionales complètes sont présentées à la fin de ce bulletin.

DIARRHÉE AIGUË

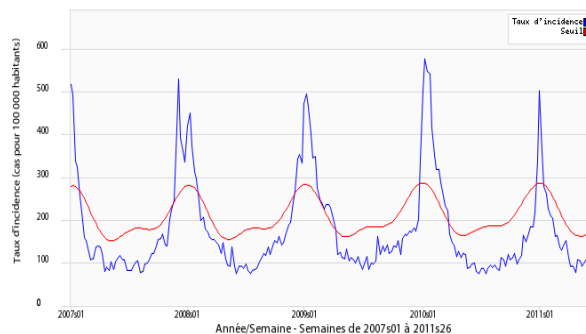
Situation observée pour Diarrhée aiguë
 semaine 2011s26 (nombre de cas pour 100 000 habitants)



Carte d'interpolation spatiale des données.

L'interpolation se fait sur la base des taux d'incidence départementaux.
 Cartes consultables sur Sentiweb : <http://www.sentiweb.fr>

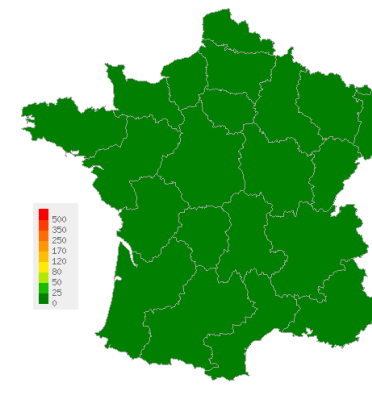
Réseau Sentinelles, Diarrhée aiguë, France entière



Taux d'incidence national (en cas pour 100 000 habitants) en bleu, seuil épidémique en rouge. Le seuil est obtenu par un modèle de régression périodique appliqué aux observations passées.

SYNDROMES GRIPPAUX

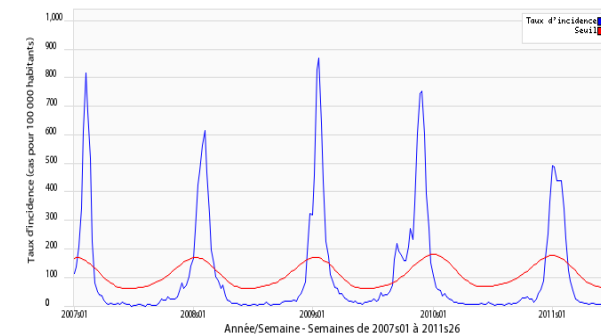
Situation observée pour Syndromes grippaux
 semaine 2011s26 (nombre de cas pour 100 000 habitants)



Carte d'interpolation spatiale des données.

L'interpolation se fait sur la base des taux d'incidence départementaux.
 Cartes consultables sur Sentiweb : <http://www.sentiweb.fr>

Réseau Sentinelles, Syndromes grippaux, France entière



Taux d'incidence national (en cas pour 100 000 habitants) en bleu, seuil épidémique en rouge. Le seuil est obtenu par un modèle de régression périodique appliqué aux observations passées.

Varicelle et Crises d'asthme

Pour la semaine n° 2011s26 allant du 27/06 au 03/07/11, le réseau Sentinelles a observé la situation suivante :

VARICELLE Activité modérée

En France métropolitaine, la semaine dernière, l'incidence des cas de varicelle vus en consultation de médecine générale a été estimée à 22 cas pour 100 000 habitants.

Dix foyers d'activité régionale ont été notés, forte en Haute-Normandie (74 cas pour 100 000 habitants), Bretagne (56), Nord-Pas-de-Calais (46), Franche-Comté (45) et Centre (42), et modérée en Auvergne (37), Lorraine (36), Rhône-Alpes (28), Pays-de-la-Loire (24) et Champagne-Ardenne (23).

[Plus d'information sur cette surveillance](#)

CRISES D'ASTHME Activité faible

En France métropolitaine, la semaine dernière, l'incidence des cas de crises d'asthme vus en consultation de médecine générale a été estimée à 13 cas pour 100 000 habitants.

Deux foyers d'activité régionale forte ont été notés en Nord-Pas-de-Calais (95 cas pour 100 000 habitants) et Champagne-Ardenne (51).

Les données de surveillance et de prévision du niveau pollinique sont accessibles sur le site du réseau national de surveillance aérobiologique (RNSA).

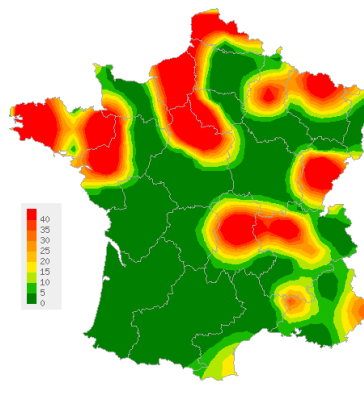
[Plus d'information sur cette surveillance](#)

L'équipe du réseau Sentinelles

Les données régionales complètes sont présentées à la fin de ce bulletin.

VARICELLE

Situation observée pour Varicelle
 semaine 2011s26 (nombre de cas pour 100 000 habitants)

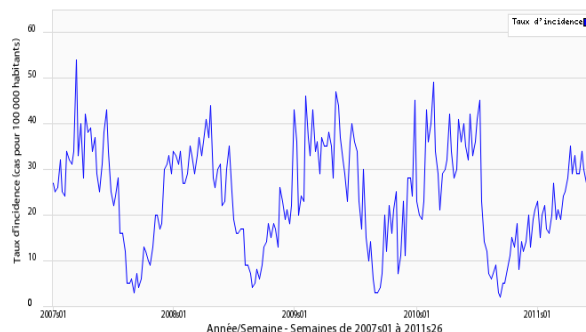


Carte d'interpolation spatiale des données.

L'interpolation se fait sur la base des taux d'incidence départementaux.

Cartes consultables sur Sentiweb : <http://www.sentiweb.fr>

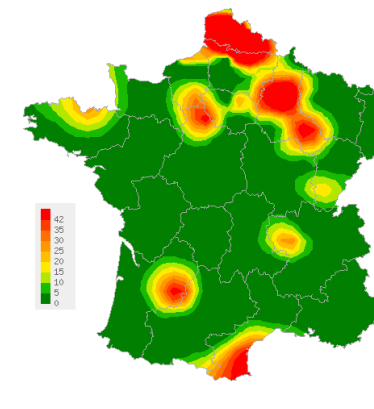
Réseau Sentinelles, Varicelle, France entière



Taux d'incidence national (en cas pour 100 000 habitants)

CRISES D'ASTHME

Situation observée pour Crises d'asthme
 semaine 2011s26 (nombre de cas pour 100 000 habitants)

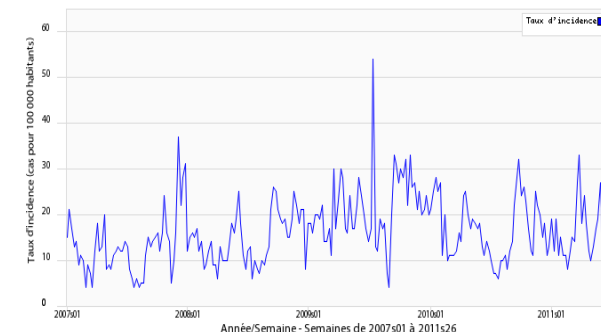


Carte d'interpolation spatiale des données.

L'interpolation se fait sur la base des taux d'incidence départementaux.

Cartes consultables sur Sentiweb : <http://www.sentiweb.fr>

Réseau Sentinelles, Crises d'asthme, France entière



Taux d'incidence national (en cas pour 100 000 habitants)

TAUX D'INCIDENCE NATIONAUX SUR LES 3 DERNIÈRES SEMAINES (POUR 100 000 HABITANTS) France métropolitaine

TAUX D'INCIDENCE NATIONAUX	2011s26 (non consolidé)					2011s25					2011s24				
	incid.	[inf.	sup.]	min.	max.	incid.	[inf.	sup]	min.	max.	incid.	[inf.	sup.]	min.	max.
SYNDROMES GRIPPAUX	0	0	2	0	34	6	2	10	3	42	6	2	9	4	36
DIARRHÉE AIGUE	82	59	105	0	112	108	87	128	0	115	102	84	121	0	134
VARICELLE	22	12	33	0	49	30	20	40	0	48	29	20	39	0	56
CRISES D'ASTHME	13	5	22	0	17	12	5	19	0	25	15	7	22	0	24

TAUX D'INCIDENCE RÉGIONAUX POUR LA SEMAINE 2011S26 (POUR 100 000 HABITANTS)

TAUX D'INCIDENCE RÉGIONAUX	SYNDROMES GRIPPAUX					DIARRHÉE AIGUE				
	incid.	[inf	sup]	min	max	incid.	[inf	sup]	min	max
ALSACE	0	0	0	0	104	95	0	220	0	196
AQUITAINE	0	0	0	0	34	46	0	103	0	182
AUVERGNE	0	0	0	0	26	86	0	172	0	271
BASSE-NORMANDIE	0	0	0	0	134	0	0	0	0	100
BOURGOGNE	0	0	0	0	49	91	0	293	0	105
BRETAGNE	0	0	0	0	55	57	6	108	0	185
CENTRE	0	0	0	0	24	218	29	406	0	218
CHAMPAGNE-ARDENNE	0	0	0	0	43	9	0	46	0	180
CORSE	0	0	0	0	0	91	0	186	0	141
FRANCHE-COMTE	0	0	0	0	117	13	0	32	0	223
HAUTE-NORMANDIE	0	0	0	0	55	8	0	29	0	125
ILE-DE-FRANCE	0	0	0	0	51	75	32	118	0	105
LANGUEDOC-ROUSSILLON	0	0	0	0	54	333	122	543	0	333
LIMOUSIN	0	0	0	0	145	237	0	520	0	275
LORRAINE	0	0	0	0	31	30	0	76	0	207
MIDI-PYRENEES	0	0	0	0	66	6	0	20	0	345
NORD-PAS-DE-CALAIS	0	0	0	0	39	4	0	26	0	157
PAYS-DE-LA-LOIRE	0	0	0	0	29	43	0	98	0	267
PICARDIE	0	0	0	0	54	40	0	131	0	165
POITOU-CHARENTES	0	0	0	0	19	23	0	84	0	109
PACA	1	0	6	0	28	98	0	204	0	193
RHONE-ALPES	0	0	0	0	70	56	0	135	0	116

TAUX D'INCIDENCE RÉGIONAUX	VARICELLE					CRISES D'ASTHME				
	incid.	[inf	sup]	min	max	incid.	[inf	sup]	min	max
ALSACE	0	0	0	0	82	0	0	0	0	7
AQUITAINE	0	0	0	0	71	6	0	19	0	52
AUVERGNE	37	0	97	0	41	0	0	0	0	75
BASSE-NORMANDIE	0	0	0	0	85	0	0	0	0	10
BOURGOGNE	0	0	0	0	76	0	0	0	0	8
BRETAGNE	56	0	199	0	56	6	0	17	0	33
CENTRE	42	0	92	0	115	9	0	25	0	20
CHAMPAGNE-ARDENNE	23	0	76	0	156	51	0	131	0	51
CORSE	11	0	32	0	91	0	0	0	0	12
FRANCHE-COMTE	45	0	115	0	88	6	0	24	0	22
HAUTE-NORMANDIE	74	0	206	0	202	9	0	31	0	9
ILE-DE-FRANCE	3	0	11	0	67	9	0	27	0	11
LANGUEDOC-ROUSSILLON	3	0	16	0	171	10	0	32	0	23
LIMOUSIN	0	0	0	0	146	0	0	0	0	78
LORRAINE	36	0	86	0	75	0	0	0	0	18
MIDI-PYRENEES	0	0	0	0	155	0	0	0	0	25
NORD-PAS-DE-CALAIS	46	0	118	0	149	95	0	226	0	95
PAYS-DE-LA-LOIRE	24	0	64	0	70	0	0	0	0	24
PICARDIE	0	0	0	0	231	0	0	0	0	66
POITOU-CHARENTES	0	0	0	0	250	0	0	0	0	21
PACA	13	0	37	0	103	0	0	0	0	42
RHONE-ALPES	28	0	60	0	58	5	0	11	0	45

VOUS ETES MÉDECIN GÉNÉRALISTE ET INTÉRESSÉ(E) PAR UNE PARTICIPATION AU RÉSEAU SENTINELLES ?

IL VOUS EST POSSIBLE DE VOUS INSCRIRE EN LIGNE A LA RUBRIQUE ESPACE MÉDECIN
<http://www.sentiweb.fr/?page=inscrire>

Réseau Sentinelles (RS)

Unité Mixte de Recherche en Santé 707 (UMR S 707) Inserm-UPMC

Faculté de Médecine Pierre et Marie Curie, site Saint-Antoine
27, rue Chaligny / 75571 Paris cedex 12
 Tél. : 01 44 73 84 35 / Fax : 01 44 73 84 54
sentinelles@u707.jussieu.fr

Le réseau Sentinelles est un réseau de médecins généralistes libéraux bénévoles et volontaires en France métropolitaine. Il comprend 1330 médecins, dont 359 participent à l'activité de surveillance continue, permettant la réalisation des bulletins hebdomadaires. Le réseau est développé dans le cadre d'une convention entre l'Inserm, l'Université Pierre et Marie Curie (UPMC) et l'Institut de Veille Sanitaire (InVS).

Directeur de l'UMR S 707 Inserm-UPMC : Guy Thomas

Responsable du RS : Thomas Hanslik

Responsable adjoint du RS : Thierry Blanchon

Surveillance continue : Christophe Arena

Systèmes d'information : Clément Turbelin

Biostatistique : Marie-Lise Grisoni

Rédacteur : Yves Dorléans

Antenne régionale	Responsable	Animateur
Auvergne Rhône-Alpes	Marianne Sarazin	Solange Gonzalez Chiappe
Centre	Thierry Prazuck	Cécile Saugeon Benoit Fournier
Franche-Comté	Jean-Pierre Ferry	Jean-Pierre Ferry
Méditerranée	Jean-Pierre Amoros	Christophe Arena Alessandra Falchi

Légende

<i>incid.</i>	<i>Taux d'incidence</i>
<i>inf.</i>	<i>Borne inférieure de l'intervalle de confiance</i>
<i>sup.</i>	<i>Borne supérieure de l'intervalle de confiance</i>
<i>min.</i>	<i>Valeur minimale pour la semaine de référence depuis 1984</i>
<i>max.</i>	<i>Valeur maximale pour la semaine de référence depuis 1984</i>
**	<i>Résultats non interprétables</i>