

Diarrhée aiguë et Syndromes grippaux

Pour la semaine n° 2011s25 allant du 20 au 26/06/11, le réseau Sentinelles a observé la situation suivante :

DIARRHÉE AIGÜE

Activité faible

En France métropolitaine, la semaine dernière, l'incidence des cas de diarrhée aiguë vus en consultation de médecine générale a été estimée à 128 cas pour 100 000 habitants, **en-dessous** du seuil épidémique (176 cas pour 100 000 habitants).

[Plus d'information sur cette surveillance](#)

SYNDROMES GRIPPAUX

Activité faible

En France métropolitaine, la semaine dernière, l'incidence des cas de syndromes grippaux vus en consultation de médecine générale a été estimée à 8 cas pour 100 000 habitants, **en-dessous** du seuil épidémique (68 cas pour 100 000 habitants).

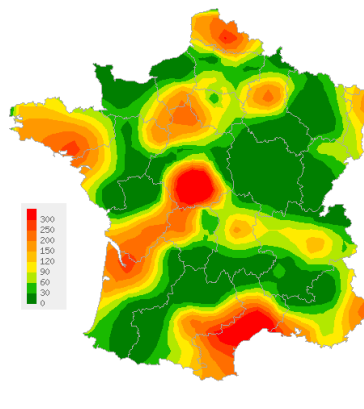
[Plus d'information sur cette surveillance](#)

L'équipe du réseau Sentinelles

Les données régionales complètes sont présentées à la fin de ce bulletin.

DIARRHÉE AIGÜE

Situation observée pour Diarrhée aiguë
 semaine 2011s25 (nombre de cas pour 100 000 habitants)

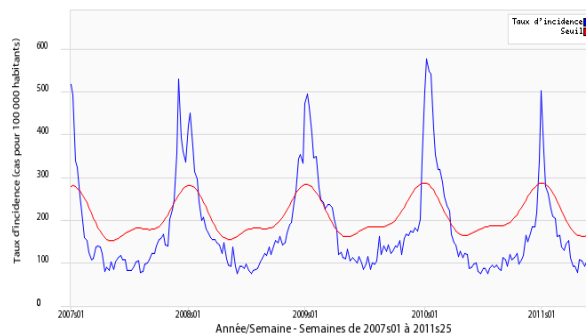


Carte d'interpolation spatiale des données.

L'interpolation se fait sur la base des taux d'incidence départementaux.

Cartes consultables sur Sentiweb : <http://www.sentiweb.fr>

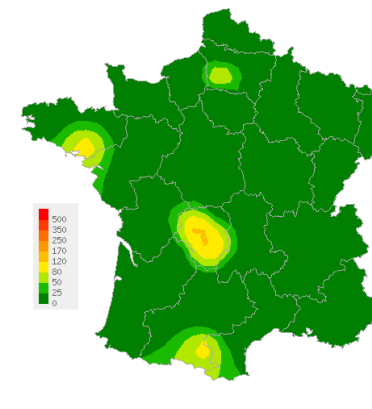
Réseau Sentinelles, Diarrhée aiguë, France entière



Taux d'incidence national (en cas pour 100 000 habitants) en bleu, seuil épidémique en rouge. Le seuil est obtenu par un modèle de régression périodique appliqué aux observations passées.

SYNDROMES GRIPPAUX

Situation observée pour Syndromes grippaux
 semaine 2011s25 (nombre de cas pour 100 000 habitants)

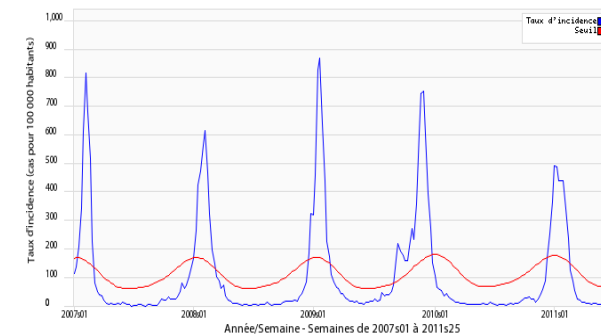


Carte d'interpolation spatiale des données.

L'interpolation se fait sur la base des taux d'incidence départementaux.

Cartes consultables sur Sentiweb : <http://www.sentiweb.fr>

Réseau Sentinelles, Syndromes grippaux, France entière



Taux d'incidence national (en cas pour 100 000 habitants) en bleu, seuil épidémique en rouge. Le seuil est obtenu par un modèle de régression périodique appliqué aux observations passées.

Varicelle et Crises d'asthme

Pour la semaine n° 2011s25 allant du 20 au 26/06/11, le réseau Sentinelles a observé la situation suivante :

VARICELLE Activité modérée

En France métropolitaine, la semaine dernière, l'incidence des cas de varicelle vus en consultation de médecine générale a été estimée à 32 cas pour 100 000 habitants.

Dix foyers d'activité régionale ont été notés, forte en Nord-Pas-de-Calais (115 cas pour 100 000 habitants), Pays-de-la-Loire (78), Alsace (58) et Bretagne (46), et modérée en Limousin (29), Centre (24), Picardie (22), Midi-Pyrénées (21), Franche-Comté (21) et Ile-de-France (20).

[Plus d'information sur cette surveillance](#)

CRISES D'ASTHME Activité faible

En France métropolitaine, la semaine dernière, l'incidence des cas de crises d'asthme vus en consultation de médecine générale a été estimée à 17 cas pour 100 000 habitants.

Deux foyers d'activité régionale ont été notés, forte en Nord-Pas-de-Calais (152 cas pour 100 000 habitants) et modérée en Haute-Normandie (30).

Les données de surveillance et de prévision du niveau pollinique sont accessibles sur le site du réseau national de surveillance aérobiologique (RNSA).

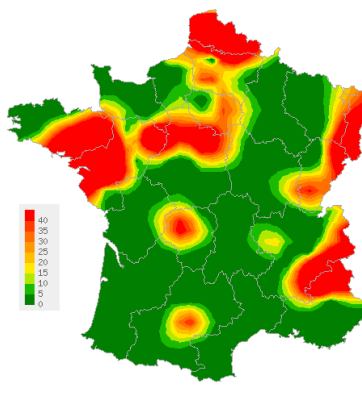
[Plus d'information sur cette surveillance](#)

L'équipe du réseau Sentinelles

Les données régionales complètes sont présentées à la fin de ce bulletin.

VARICELLE

Situation observée pour Varicelle
 semaine 2011s25 (nombre de cas pour 100 000 habitants)

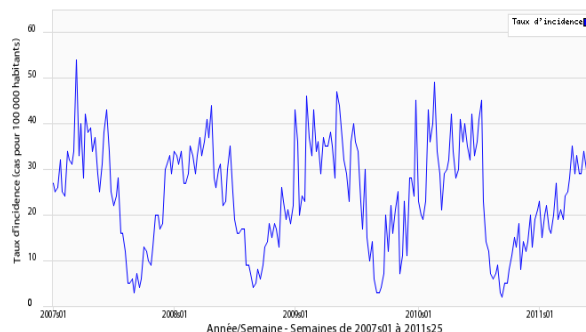


Carte d'interpolation spatiale des données.

L'interpolation se fait sur la base des taux d'incidence départementaux.

Cartes consultables sur Sentiweb : <http://www.sentiweb.fr>

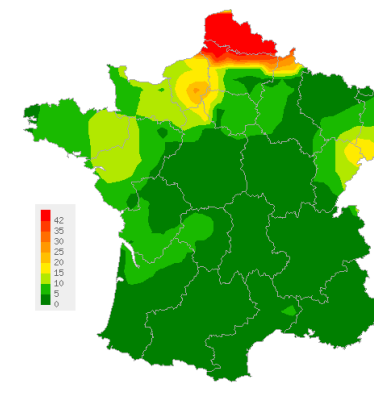
Réseau Sentinelles, Varicelle, France entière



Taux d'incidence national (en cas pour 100 000 habitants)

CRISES D'ASTHME

Situation observée pour Crises d'asthme
 semaine 2011s25 (nombre de cas pour 100 000 habitants)

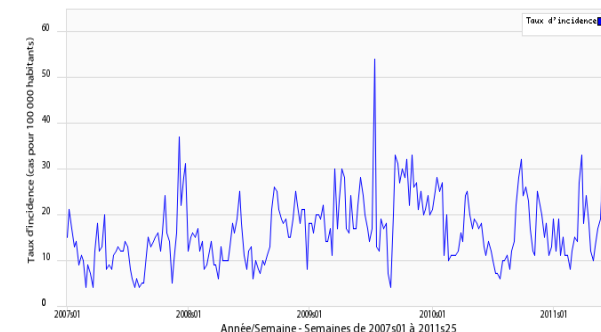


Carte d'interpolation spatiale des données.

L'interpolation se fait sur la base des taux d'incidence départementaux.

Cartes consultables sur Sentiweb : <http://www.sentiweb.fr>

Réseau Sentinelles, Crises d'asthme, France entière



Taux d'incidence national (en cas pour 100 000 habitants)

**TAUX D'INCIDENCE NATIONAUX SUR LES 3 DERNIÈRES SEMAINES (POUR 100 000 HABITANTS)
France métropolitaine**

TAUX D'INCIDENCE NATIONAUX	2011s25 (non consolidé)					2011s24					2011s23				
	incid.	[inf.	sup.]	min.	max.	incid.	[inf.	sup]	min.	max.	incid.	[inf.	sup.]	min.	max.
SYNDROMES GRIPPAUX	8	2	14	3	42	5	2	9	4	36	5	2	9	5	35
DIARRHÉE AIGUE	128	100	157	0	128	101	83	120	0	134	102	85	119	0	117
VARICELLE	32	18	46	0	48	30	20	40	0	56	33	23	42	0	41
CRISES D'ASTHME	17	5	28	0	25	15	7	23	0	24	16	8	24	0	42

TAUX D'INCIDENCE RÉGIONAUX POUR LA SEMAINE 2011S25 (POUR 100 000 HABITANTS)

TAUX D'INCIDENCE RÉGIONAUX	SYNDROMES GRIPPAUX					DIARRHÉE AIGUE				
	incid.	[inf	sup]	min	max	incid.	[inf	sup]	min	max
ALSACE	0	0	0	0	66	137	17	256	0	202
AQUITAINE	0	0	0	0	75	138	5	272	0	224
AUVERGNE	0	0	0	0	16	83	0	197	0	284
BASSE-NORMANDIE	0	0	0	0	14	27	0	100	0	313
BOURGOGNE	0	0	0	0	29	0	0	0	0	131
BRETAGNE	25	0	58	0	65	156	28	284	0	156
CENTRE	0	0	0	0	63	137	7	268	0	137
CHAMPAGNE-ARDENNE	0	0	0	0	60	115	9	221	0	216
CORSE	0	0	0	0	37	144	19	270	0	144
FRANCHE-COMTE	0	0	0	0	149	32	0	81	0	189
HAUTE-NORMANDIE	0	0	0	0	89	62	2	122	0	153
ILE-DE-FRANCE	5	0	15	0	36	72	28	116	0	82
LANGUEDOC-ROUSSILLON	0	0	0	0	104	283	106	461	0	283
LIMOUSIN	119	0	368	0	162	130	0	321	0	261
LORRAINE	0	0	0	0	38	11	0	40	0	312
MIDI-PYRENEES	6	0	18	0	56	103	0	208	0	135
NORD-PAS-DE-CALAIS	0	0	0	0	251	253	54	451	0	253
PAYS-DE-LA-LOIRE	0	0	0	0	95	74	0	151	0	178
PICARDIE	45	0	106	0	86	45	0	106	0	226
POITOU-CHARENTES	0	0	0	0	23	52	0	124	0	243
PACA	1	0	7	0	59	133	25	241	0	135
RHONE-ALPES	0	0	0	0	42	76	28	124	0	121

VOUS ETES MÉDECIN GÉNÉRALISTE ET INTÉRESSÉ(E) PAR UNE PARTICIPATION AU RÉSEAU SENTINELLES ?

IL VOUS EST POSSIBLE DE VOUS INSCRIRE EN LIGNE A LA RUBRIQUE ESPACE MÉDECIN
<http://www.sentiweb.fr/?page=inscrire>

Légende

<i>incid.</i>	<i>Taux d'incidence</i>
<i>inf.</i>	<i>Borne inférieure de l'intervalle de confiance</i>
<i>sup.</i>	<i>Borne supérieure de l'intervalle de confiance</i>
<i>min.</i>	<i>Valeur minimale pour la semaine de référence depuis 1984</i>
<i>max.</i>	<i>Valeur maximale pour la semaine de référence depuis 1984</i>
**	<i>Résultats non interprétables</i>

TAUX D'INCIDENCE RÉGIONAUX	VARICELLE					CRISES D'ASTHME				
	incid.	[inf	sup]	min	max	incid.	[inf	sup]	min	max
ALSACE	58	0	138	0	76	0	0	0	0	22
AQUITAINE	0	0	0	0	68	8	0	42	0	109
AUVERGNE	0	0	0	0	71	0	0	0	0	46
BASSE-NORMANDIE	0	0	0	0	180	0	0	0	0	2
BOURGOGNE	0	0	0	0	150	0	0	0	0	36
BRETAGNE	46	2	90	0	74	13	0	37	0	32
CENTRE	24	0	66	0	112	0	0	0	0	70
CHAMPAGNE-ARDENNE	0	0	0	0	94	6	0	31	0	51
CORSE	11	0	39	0	45	0	0	0	0	14
FRANCHE-COMTE	21	0	70	0	179	9	0	45	0	11
HAUTE-NORMANDIE	4	0	18	0	70	30	0	71	0	30
ILE-DE-FRANCE	20	0	40	0	52	5	0	15	0	22
LANGUEDOC-ROUSSILLON	0	0	0	0	108	6	0	23	0	58
LIMOUSIN	29	0	119	0	136	14	0	78	0	55
LORRAINE	0	0	0	0	53	0	0	0	0	1
MIDI-PYRENEES	21	0	69	0	103	0	0	0	0	41
NORD-PAS-DE-CALAIS	115	0	246	0	115	152	0	316	0	152
PAYS-DE-LA-LOIRE	78	5	150	0	153	14	0	42	0	78
PICARDIE	22	0	66	0	265	11	0	42	0	19
POITOU-CHARENTES	0	0	0	0	60	0	0	0	0	18
PACA	5	0	15	0	192	0	0	0	0	31
RHONE-ALPES	3	0	8	0	86	1	0	5	0	35

**Réseau Sentinelles (RS)
Unité Mixte de Recherche en Santé 707
(UMR S 707) Inserm-UPMC
Faculté de Médecine Pierre et Marie Curie, site Saint-Antoine
27, rue Chaligny / 75571 Paris cedex 12
Tél. : 01 44 73 84 35 / Fax : 01 44 73 84 54
sentinelles@u707.jussieu.fr**

Le réseau Sentinelles est un réseau de médecins généralistes libéraux bénévoles et volontaires en France métropolitaine. Il comprend 1330 médecins, dont 361 participent à l'activité de surveillance continue, permettant la réalisation des bulletins hebdomadaires. Le réseau est développé dans le cadre d'une convention entre l'Inserm, l'Université Pierre et Marie Curie (UPMC) et l'Institut de Veille Sanitaire (InVS).

Directeur de l'UMR S 707 Inserm-UPMC : Guy Thomas
Responsable du RS : Thomas Hanslik
Responsable adjoint du RS : Thierry Blanchon
Surveillance continue : Christophe Arena
Systèmes d'information : Clément Turbelin
Biostatistique : Marie-Lise Grisoni
Rédacteur : Yves Dorléans

Antenne régionale	Responsable	Animateur
Auvergne Rhône-Alpes	Marianne Sarazin	Solange Gonzalez Chiappe
Centre	Thierry Prazuck	Cécile Saugeon Benoit Fournier
Franche-Comté	Jean-Pierre Ferry	Jean-Pierre Ferry
Méditerranée	Jean-Pierre Amoros	Christophe Arena Alessandra Falchi