

Diarrhée aiguë et Syndromes grippaux

Pour la semaine n° 2011s24 allant du 13 au 19/06/11, le réseau Sentinelles a observé la situation suivante :

DIARRHÉE AIGÜE Activité faible

En France métropolitaine, la semaine dernière, l'incidence des cas de diarrhée aiguë vus en consultation de médecine générale a été estimée à 89 cas pour 100 000 habitants, **en-dessous** du seuil épidémique (173 cas pour 100 000 habitants).

[Plus d'information sur cette surveillance](#)

SYNDROMES GRIPPAUX Activité très faible

En France métropolitaine, la semaine dernière, l'incidence des cas de syndromes grippaux vus en consultation de médecine générale a été estimée à 6 cas pour 100 000 habitants, **en-dessous** du seuil épidémique (67 cas pour 100 000 habitants).

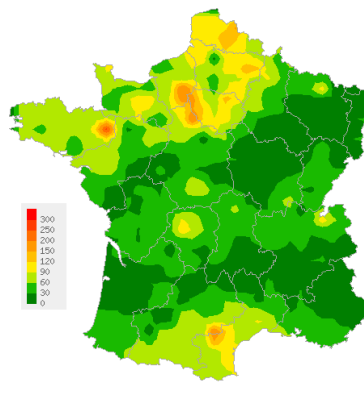
[Plus d'information sur cette surveillance](#)

L'équipe du réseau Sentinelles

Les données régionales complètes sont présentées à la fin de ce bulletin.

DIARRHÉE AIGÜE

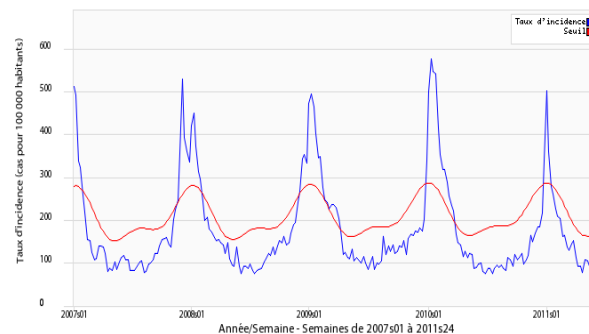
Situation observée pour Diarrhée aiguë
 semaine 2011s24 (nombre de cas pour 100 000 habitants)



Carte d'interpolation spatiale des données.

L'interpolation se fait sur la base des taux d'incidence départementaux.
 Cartes consultables sur Sentiweb : <http://www.sentiweb.fr>

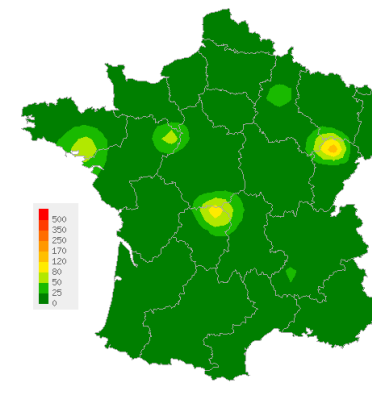
Réseau Sentinelles, Diarrhée aiguë, France entière



Taux d'incidence national (en cas pour 100 000 habitants) en bleu, seuil épidémique en rouge. Le seuil est obtenu par un modèle de régression périodique appliqué aux observations passées.

SYNDROMES GRIPPAUX

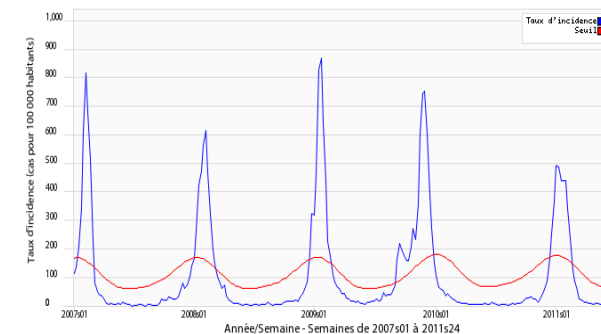
Situation observée pour Syndromes grippaux
 semaine 2011s24 (nombre de cas pour 100 000 habitants)



Carte d'interpolation spatiale des données.

L'interpolation se fait sur la base des taux d'incidence départementaux.
 Cartes consultables sur Sentiweb : <http://www.sentiweb.fr>

Réseau Sentinelles, Syndromes grippaux, France entière



Taux d'incidence national (en cas pour 100 000 habitants) en bleu, seuil épidémique en rouge. Le seuil est obtenu par un modèle de régression périodique appliqué aux observations passées.

Varicelle et Crises d'asthme

Pour la semaine n° 2011s24 allant du 13 au 19/06/11, le réseau Sentinelles a observé la situation suivante :

VARICELLE Activité modérée

En France métropolitaine, la semaine dernière, l'incidence des cas de varicelle vus en consultation de médecine générale a été estimée à 35 cas pour 100 000 habitants.

Neuf foyers d'activité régionale ont été notés, forte en Nord-Pas-de-Calais (104 cas pour 100 000 habitants) et Poitou-Charentes (78), et modérée en Auvergne (31), Ile-de-France (30), Midi-Pyrénées (28), Bretagne (26), Lorraine (23), Rhône-Alpes (23) et Haute-Normandie (22).

[Plus d'information sur cette surveillance](#)

CRISES D'ASTHME Activité faible

En France métropolitaine, la semaine dernière, l'incidence des cas de crises d'asthme vus en consultation de médecine générale a été estimée à 18 cas pour 100 000 habitants.

Cinq foyers d'activité régionale ont été notés, forte en Nord-Pas-de-Calais (104 cas pour 100 000 habitants), et modérée en Franche-Comté (32), Pays-de-la-Loire (25), Lorraine (23) et Haute-Normandie (22).

Les données de surveillance et de prévision du niveau pollinique sont accessibles sur le site du réseau national de surveillance aérobiologique (RNSA).

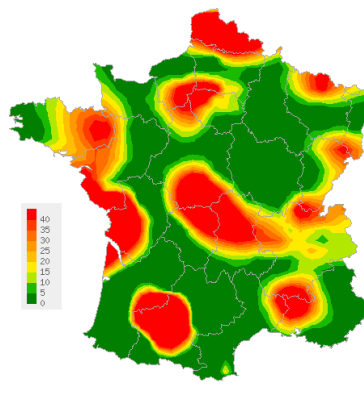
[Plus d'information sur cette surveillance](#)

L'équipe du réseau Sentinelles

Les données régionales complètes sont présentées à la fin de ce bulletin.

VARICELLE

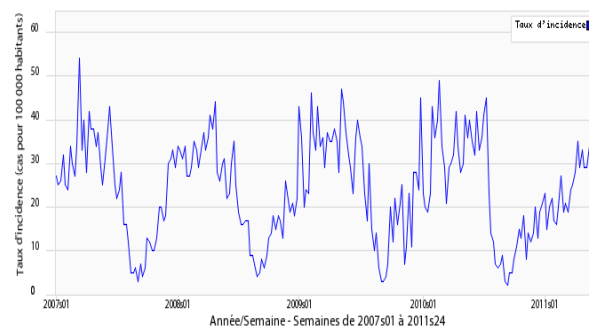
Situation observée pour Varicelle
 semaine 2011s24 (nombre de cas pour 100 000 habitants)



Carte d'interpolation spatiale des données.

L'interpolation se fait sur la base des taux d'incidence départementaux.
 Cartes consultables sur Sentiweb : <http://www.sentiweb.fr>

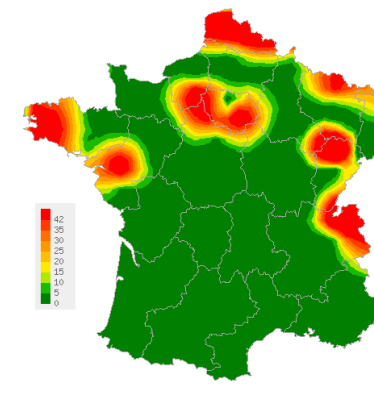
Réseau Sentinelles, Varicelle, France entière



Taux d'incidence national (en cas pour 100 000 habitants)

CRISES D'ASTHME

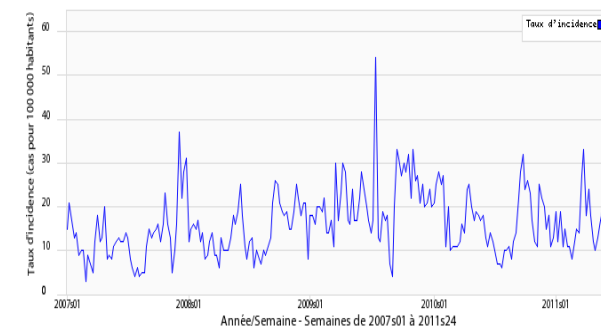
Situation observée pour Crises d'asthme
 semaine 2011s24 (nombre de cas pour 100 000 habitants)



Carte d'interpolation spatiale des données.

L'interpolation se fait sur la base des taux d'incidence départementaux.
 Cartes consultables sur Sentiweb : <http://www.sentiweb.fr>

Réseau Sentinelles, Crises d'asthme, France entière



Taux d'incidence national (en cas pour 100 000 habitants)

**TAUX D'INCIDENCE NATIONAUX SUR LES 3 DERNIÈRES SEMAINES (POUR 100 000 HABITANTS)
France métropolitaine**

TAUX D'INCIDENCE NATIONAUX	2011s24 (non consolidé)					2011s23					2011s22				
	incid.	[inf.	sup.]	min.	max.	incid.	[inf.	sup]	min.	max.	incid.	[inf.	sup.]	min.	max.
SYNDROMES GRIPPAUX	6	1	11	4	36	6	2	9	5	35	5	2	8	1	44
DIARRHÉE AIGUE	89	67	111	0	134	102	85	119	0	118	110	92	128	0	114
VARICELLE	35	21	50	0	56	33	24	43	0	41	27	18	36	0	45
CRISES D'ASTHME	18	7	28	0	24	17	9	25	0	42	27	18	37	0	34

TAUX D'INCIDENCE RÉGIONAUX POUR LA SEMAINE 2011S24 (POUR 100 000 HABITANTS)

TAUX D'INCIDENCE RÉGIONAUX	SYNDROMES GRIPPAUX					DIARRHÉE AIGUE				
	incid.	[inf	sup]	min	max	incid.	[inf	sup]	min	max
ALSACE	0	0	0	0	55	0	0	0	0	130
AQUITAINE	0	0	0	0	37	25	0	80	0	169
AUVERGNE	0	0	0	0	20	19	0	52	0	154
BASSE-NORMANDIE	0	0	0	0	27	0	0	0	0	203
BOURGOGNE	0	0	0	0	160	36	0	118	0	194
BRETAGNE	17	0	40	0	100	133	59	208	0	192
CENTRE	0	0	0	0	76	49	9	88	0	153
CHAMPAGNE-ARDENNE	19	0	64	0	40	0	0	0	0	304
CORSE	0	0	0	0	67	42	0	108	0	167
FRANCHE-COMTE	32	0	76	0	155	52	0	116	0	116
HAUTE-NORMANDIE	0	0	0	0	124	138	0	299	0	158
ILE-DE-FRANCE	6	0	16	0	28	88	37	139	0	110
LANGUEDOC-ROUSSILLON	0	0	0	0	81	126	20	232	0	246
LIMOUSIN	19	0	110	0	62	96	0	278	0	265
LORRAINE	0	0	0	0	77	71	0	150	0	117
MIDI-PYRENEES	0	0	0	0	116	47	0	155	0	346
NORD-PAS-DE-CALAIS	0	0	0	0	95	182	0	367	0	267
PAYS-DE-LA-LOIRE	12	0	41	0	28	51	0	106	0	928
PICARDIE	0	0	0	0	73	73	0	157	0	144
POITOU-CHARENTES	0	0	0	0	33	15	0	55	0	115
PACA	2	0	8	0	37	33	0	80	0	134
RHONE-ALPES	3	0	9	0	63	45	7	83	0	143

TAUX D'INCIDENCE RÉGIONAUX	VARICELLE					CRISES D'ASTHME				
	incid.	[inf	sup]	min	max	incid.	[inf	sup]	min	max
ALSACE	0	0	0	0	90	13	0	62	0	17
AQUITAINE	0	0	0	0	43	0	0	0	0	28
AUVERGNE	31	0	77	0	68	0	0	0	0	54
BASSE-NORMANDIE	0	0	0	0	187	0	0	0	0	50
BOURGOGNE	0	0	0	0	47	0	0	0	0	31
BRETAGNE	26	0	56	0	80	17	0	55	0	28
CENTRE	14	0	35	0	69	9	0	25	0	37
CHAMPAGNE-ARDENNE	0	0	0	0	329	0	0	0	0	82
CORSE	0	0	0	0	119	0	0	0	0	35
FRANCHE-COMTE	10	0	44	0	322	32	0	76	0	37
HAUTE-NORMANDIE	22	0	74	0	105	22	0	74	0	22
ILE-DE-FRANCE	30	4	56	0	48	14	0	31	0	14
LANGUEDOC-ROUSSILLON	6	0	29	0	170	0	0	0	0	81
LIMOUSIN	19	0	110	0	136	0	0	0	0	545
LORRAINE	23	0	68	0	64	23	0	68	0	23
MIDI-PYRENEES	28	0	61	0	142	0	0	0	0	32
NORD-PAS-DE-CALAIS	104	0	247	0	137	104	0	260	0	104
PAYS-DE-LA-LOIRE	12	0	38	0	191	25	0	61	0	86
PICARDIE	0	0	0	0	78	0	0	0	0	50
POITOU-CHARENTES	78	0	206	0	78	0	0	0	0	60
PACA	11	0	24	0	86	0	0	0	0	29
RHONE-ALPES	23	0	50	0	71	13	0	34	0	49

VOUS ETES MÉDECIN GÉNÉRALISTE ET INTÉRESSÉ(E) PAR UNE PARTICIPATION AU RÉSEAU SENTINELLES ?

IL VOUS EST POSSIBLE DE VOUS INSCRIRE EN LIGNE A LA RUBRIQUE ESPACE MÉDECIN
<http://www.sentiweb.fr/?page=inscrire>

Réseau Sentinelles (RS)

Unité Mixte de Recherche en Santé 707 (UMR S 707) Inserm-UPMC

**Faculté de Médecine Pierre et Marie Curie, site Saint-Antoine
27, rue Chaligny / 75571 Paris cedex 12
Tél. : 01 44 73 84 35 / Fax : 01 44 73 84 54
sentinelles@u707.jussieu.fr**

Le réseau Sentinelles est un réseau de médecins généralistes libéraux bénévoles et volontaires en France métropolitaine. Il comprend 1330 médecins, dont 362 participent à l'activité de surveillance continue, permettant la réalisation des bulletins hebdomadaires. Le réseau est développé dans le cadre d'une convention entre l'Inserm, l'Université Pierre et Marie Curie (UPMC) et l'Institut de Veille Sanitaire (InVS).

Directeur de l'UMR S 707 Inserm-UPMC : Guy Thomas

Responsable du RS : Thomas Hanslik

Responsable adjoint du RS : Thierry Blanchon

Surveillance continue : Christophe Arena

Systèmes d'information : Clément Turbelin

Biostatistique : Marie-Lise Grisoni

Rédacteur : Yves Dorléans

Antenne régionale	Responsable	Animateur
Auvergne Rhône-Alpes	Marianne Sarazin	Solange Gonzalez Chiappe
Centre	Thierry Prazuck	Cécile Saugeon Benoit Fournier
Franche-Comté	Jean-Pierre Ferry	Jean-Pierre Ferry
Méditerranée	Jean-Pierre Amoros	Christophe Arena Alessandra Falchi

Légende	
incid.	Taux d'incidence
inf.	Borne inférieure de l'intervalle de confiance
sup.	Borne supérieure de l'intervalle de confiance
min.	Valeur minimale pour la semaine de référence depuis 1984
max.	Valeur maximale pour la semaine de référence depuis 1984
**	Résultats non interprétables