

## Diarrhée aiguë et Syndromes grippaux

Pour la semaine n° 2011s17 allant du 25/04 au 01/05/11, le réseau Sentinelles a observé la situation suivante :

### DIARRHÉE AIGÜE Activité faible

En France métropolitaine, la semaine dernière, l'incidence des cas de diarrhée aiguë vus en consultation de médecine générale a été estimée à 92 cas pour 100 000 habitants, **en-dessous** du seuil épidémique (166 cas pour 100 000 habitants).

[Plus d'information sur cette surveillance](#)

### SYNDROMES GRIPPAUX Activité faible

En France métropolitaine, la semaine dernière, l'incidence des cas de syndromes grippaux vus en consultation de médecine générale a été estimée à 4 cas pour 100 000 habitants, **en-dessous** du seuil épidémique (80 cas pour 100 000 habitants).

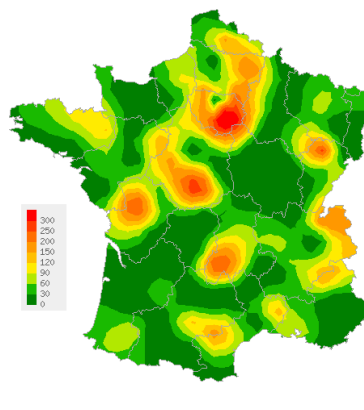
[Plus d'information sur cette surveillance](#)

L'équipe du réseau Sentinelles

Les données régionales complètes sont présentées à la fin de ce bulletin.

### DIARRHÉE AIGÜE

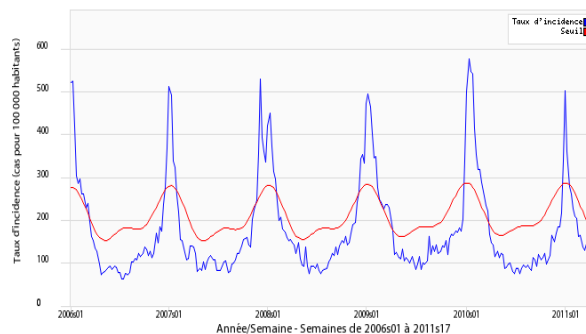
Situation observée pour Diarrhée aiguë  
 semaine 2011s17 (nombre de cas pour 100 000 habitants)



Carte d'interpolation spatiale des données.

L'interpolation se fait sur la base des taux d'incidence départementaux.  
 Cartes consultables sur Sentiweb : <http://www.sentiweb.fr>

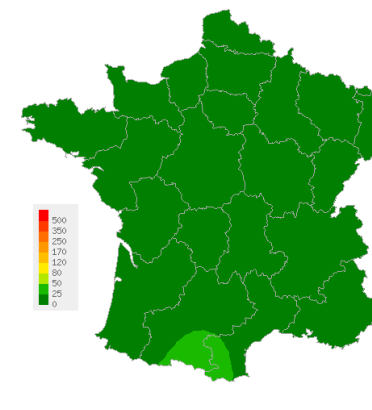
Réseau Sentinelles, Diarrhée aiguë, France entière



Taux d'incidence national (en cas pour 100 000 habitants) en bleu, seuil épidémique en rouge. Le seuil est obtenu par un modèle de régression périodique appliqué aux observations passées.

### SYNDROMES GRIPPAUX

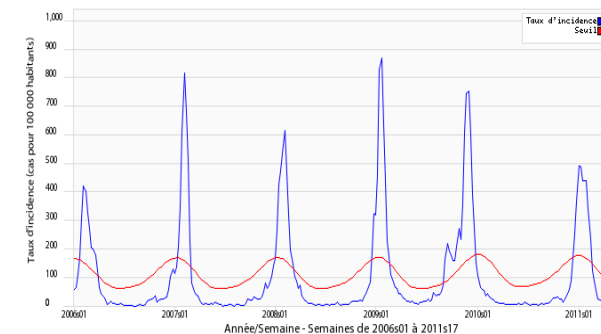
Situation observée pour Syndromes grippaux  
 semaine 2011s17 (nombre de cas pour 100 000 habitants)



Carte d'interpolation spatiale des données.

L'interpolation se fait sur la base des taux d'incidence départementaux.  
 Cartes consultables sur Sentiweb : <http://www.sentiweb.fr>

Réseau Sentinelles, Syndromes grippaux, France entière



Taux d'incidence national (en cas pour 100 000 habitants) en bleu, seuil épidémique en rouge. Le seuil est obtenu par un modèle de régression périodique appliqué aux observations passées.

## Varicelle et Crises d'asthme

Pour la semaine n° 2011s17 allant du 25/04 au 01/05/11, le réseau Sentinelles a observé la situation suivante :

### VARICELLE Activité modérée

En France métropolitaine, la semaine dernière, l'incidence des cas de varicelle vus en consultation de médecine générale a été estimée à 33 cas pour 100 000 habitants.

Dix foyers d'activité régionale ont été notés, forte en Champagne-Ardenne (116 cas pour 100 000 habitants), Provence-Alpes-Côte-d'Azur (82), Languedoc-Roussillon (79), Lorraine (58), Auvergne (57), Poitou-Charentes (53) et Rhône-Alpes (46), et modérée en Aquitaine (33), Midi-Pyrénées (30) et Corse (24).

[Plus d'information sur cette surveillance](#)

### CRISES D'ASTHME Activité faible

En France métropolitaine, la semaine dernière, l'incidence des cas de crises d'asthme vus en consultation de médecine générale a été estimée à 17 cas pour 100 000 habitants.

Sept foyers d'activité régionale modérée ont été notés, en Languedoc-Roussillon (39 cas pour 100 000 habitants), Nord-Pas-de-Calais (34), Alsace (29), Aquitaine (27), Poitou-Charentes (26), Ile-de-France (22) et Rhône-Alpes (20).

Les données de surveillance et de prévision du niveau pollinique sont accessibles sur le site du réseau national de surveillance aérobiologique (RNSA).

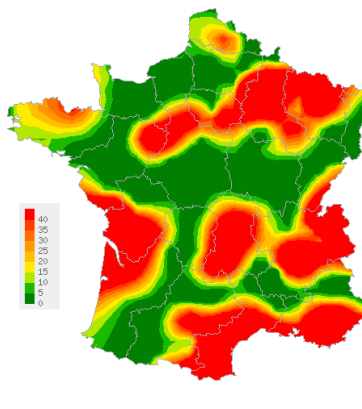
[Plus d'information sur cette surveillance](#)

L'équipe du réseau Sentinelles

Les données régionales complètes sont présentées à la fin de ce bulletin.

### VARICELLE

Situation observée pour Varicelle  
 semaine 2011s17 (nombre de cas pour 100 000 habitants)

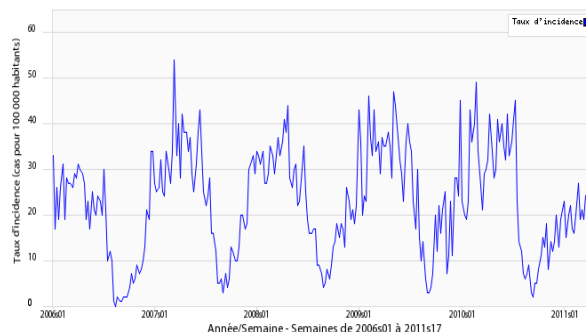


Carte d'interpolation spatiale des données.

L'interpolation se fait sur la base des taux d'incidence départementaux.

Cartes consultables sur Sentiweb : <http://www.sentiweb.fr>

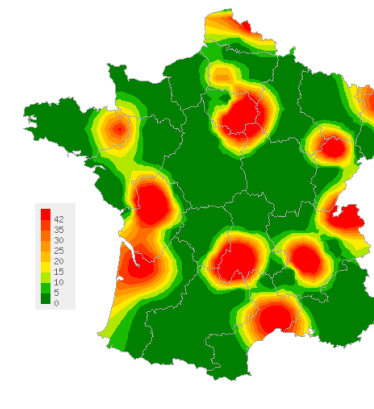
Réseau Sentinelles, Varicelle, France entière



Taux d'incidence national (en cas pour 100 000 habitants)

### CRISES D'ASTHME

Situation observée pour Crises d'asthme  
 semaine 2011s17 (nombre de cas pour 100 000 habitants)

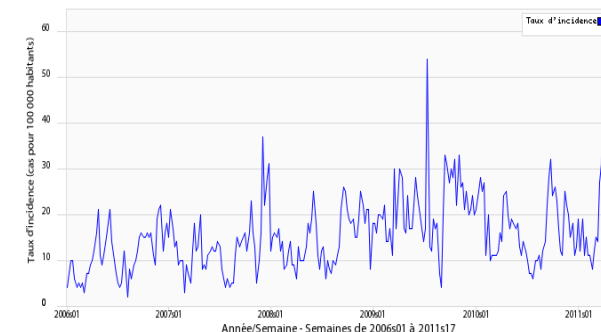


Carte d'interpolation spatiale des données.

L'interpolation se fait sur la base des taux d'incidence départementaux.

Cartes consultables sur Sentiweb : <http://www.sentiweb.fr>

Réseau Sentinelles, Crises d'asthme, France entière



Taux d'incidence national (en cas pour 100 000 habitants)

**TAUX D'INCIDENCE  
NATIONAUX SUR LES 3  
DERNIÈRES SEMAINES  
(POUR 100 000  
HABITANTS)  
France métropolitaine**

TAUX D'INCIDENCE NATIONAUX	2011s17 (non consolidé)					2011s16					2011s15				
	incid.	[inf.	sup.]	min.	max.	incid.	[inf.	sup]	min.	max.	incid.	[inf.	sup.]	min.	max.
SYNDROMES GRIPPAUX	4	0	8	4	153	8	3	13	6	243	10	5	16	6	313
DIARRHÉE AIGUE	92	71	113	0	149	97	80	115	0	156	93	78	109	0	178
VARICELLE	33	21	46	0	44	28	20	36	0	38	35	26	44	0	45
CRISES D'ASTHME	17	8	26	0	21	19	11	26	0	28	24	16	33	0	30

**TAUX  
D'INCIDENCE RÉGIONAUX  
POUR LA SEMAINE  
2011S17  
(POUR 100 000  
HABITANTS)**

TAUX D'INCIDENCE REGIONAUX	SYNDROMES GRIPPAUX					DIARRHÉE AIGUE				
	incid.	[inf	sup]	min	max	incid.	[inf	sup]	min	max
ALSACE	0	0	0	0	198	21	0	70	0	392
AQUITAINE	2	0	10	0	71	27	0	85	0	186
AUVERGNE	0	0	0	0	162	71	0	157	0	361
BASSE-NORMANDIE	0	0	0	0	206	0	0	0	0	306
BOURGOGNE	0	0	0	0	176	0	0	0	0	194
BRETAGNE	12	0	35	0	141	67	12	122	0	191
CENTRE	0	0	0	0	151	107	10	204	0	108
CHAMPAGNE-ARDENNE	0	0	0	0	266	21	0	63	11	156
CORSE	0	0	0	0	164	26	0	88	0	120
FRANCHE-COMTE	0	0	0	0	161	81	0	177	0	126
HAUTE-NORMANDIE	0	0	0	0	367	86	0	242	0	135
ILE-DE-FRANCE	2	0	9	0	128	123	63	183	0	270
LANGUEDOC-ROUSSILLON	0	0	0	0	141	78	15	142	0	759
LIMOUSIN	0	0	0	0	238	0	0	0	0	403
LORRAINE	0	0	0	0	533	52	0	132	0	284
MIDI-PYRENEES	6	0	20	0	122	58	0	138	0	130
NORD-PAS-DE-CALAIS	0	0	0	0	196	71	1	142	0	539
PAYS-DE-LA-LOIRE	0	0	0	0	152	47	0	102	0	257
PICARDIE	0	0	0	0	262	77	0	194	0	156
POITOU-CHARENTES	0	0	0	0	182	104	0	241	0	120
PACA	21	0	61	0	208	38	0	89	0	141
RHONE-ALPES	0	0	0	0	275	55	0	117	0	226

TAUX D'INCIDENCE REGIONAUX	VARICELLE					CRISES D'ASTHME				
	incid.	[inf	sup]	min	max	incid.	[inf	sup]	min	max
ALSACE	0	0	0	0	52	29	0	85	0	50
AQUITAINE	33	0	86	0	103	27	0	76	0	62
AUVERGNE	57	0	151	0	57	15	0	36	0	36
BASSE-NORMANDIE	0	0	0	0	95	0	0	0	0	8
BOURGOGNE	0	0	0	0	90	0	0	0	0	0
BRETAGNE	12	0	36	0	84	14	0	39	0	22
CENTRE	11	0	40	0	124	0	0	0	0	19
CHAMPAGNE-ARDENNE	116	11	222	0	116	0	0	0	0	57
CORSE	24	0	70	0	184	0	0	0	0	34
FRANCHE-COMTE	0	0	0	0	38	18	0	54	0	18
HAUTE-NORMANDIE	0	0	0	0	218	0	0	0	0	10
ILE-DE-FRANCE	9	0	26	0	59	22	0	47	0	29
LANGUEDOC-ROUSSILLON	79	0	162	0	164	39	0	111	0	49
LIMOUSIN	0	0	0	0	172	0	0	0	0	219
LORRAINE	58	0	142	0	116	0	0	0	0	9
MIDI-PYRENEES	30	0	87	0	85	0	0	0	0	30
NORD-PAS-DE-CALAIS	18	0	54	0	87	34	0	111	0	34
PAYS-DE-LA-LOIRE	17	0	51	0	69	5	0	22	0	53
PICARDIE	0	0	0	0	102	17	0	54	0	58
POITOU-CHARENTES	53	0	162	0	53	26	0	91	0	26
PACA	82	2	162	0	82	0	0	0	0	35
RHONE-ALPES	46	0	98	0	72	20	0	54	0	50

**VOUS ETES MÉDECIN GÉNÉRALISTE ET INTÉRESSÉ(E)  
PAR UNE PARTICIPATION AU RÉSEAU SENTINELLES ?**

IL VOUS EST POSSIBLE DE VOUS INSCRIRE EN LIGNE  
A LA RUBRIQUE ESPACE MÉDECIN  
<http://www.sentiweb.fr/?page=inscrire>

**Réseau Sentinelles (RS)**

**Unité Mixte de Recherche en Santé 707  
(UMR S 707) Inserm-UPMC**

**Faculté de Médecine Pierre et Marie Curie, site Saint-Antoine  
27, rue Chaligny / 75571 Paris cedex 12  
Tél. : 01 44 73 84 35 / Fax : 01 44 73 84 54  
[sentinelles@u707.jussieu.fr](mailto:sentinelles@u707.jussieu.fr)**

*Le réseau Sentinelles est un réseau de médecins généralistes libéraux  
bénévoles et volontaires en France métropolitaine.  
Il comprend 1320 médecins, dont 364 participent à l'activité de surveillance  
continue, permettant la réalisation des bulletins hebdomadaires.  
Le réseau est développé dans le cadre d'une convention entre l'Inserm,  
l'Université Pierre et Marie Curie (UPMC)  
et l'Institut de Veille Sanitaire (InVS).*

**Directeur de l'UMR S 707 Inserm-UPMC : Guy Thomas**

**Responsable du RS : Thomas Hanslik**

**Responsable adjoint du RS : Thierry Blanchon**

**Surveillance continue : Christophe Arena**

**Systèmes d'information : Clément Turbelin**

**Biostatistique : Marie-Lise Grisoni**

**Rédacteur : Yves Dorléans**

Antenne régionale	Responsable	Animateur
<b>Auvergne Rhône-Alpes</b>	Marianne Sarazin	Solange Gonzalez Chiappe
<b>Centre</b>	Thierry Prazuck	Cécile Saugeon Benoit Fournier
<b>Franche-Comté</b>	Jean-Pierre Ferry	Jean-Pierre Ferry
<b>Méditerranée</b>	Jean-Pierre Amoros	Christophe Arena Alessandra Falchi

Légende	
incid.	Taux d'incidence
inf.	Borne inférieure de l'intervalle de confiance
sup.	Borne supérieure de l'intervalle de confiance
min.	Valeur minimale pour la semaine de référence depuis 1984
max.	Valeur maximale pour la semaine de référence depuis 1984
**	Résultats non interprétables